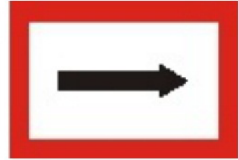


Annexe 3 à l'arrêté préfectoral du 6 mai 2015
Schéma de signalisation à la destination des canoës Kayaks à proximité du barrage de Laroque-bouillac

L'entretien de la signalisation est à la charge du Conseil Départemental de l'Aveyron



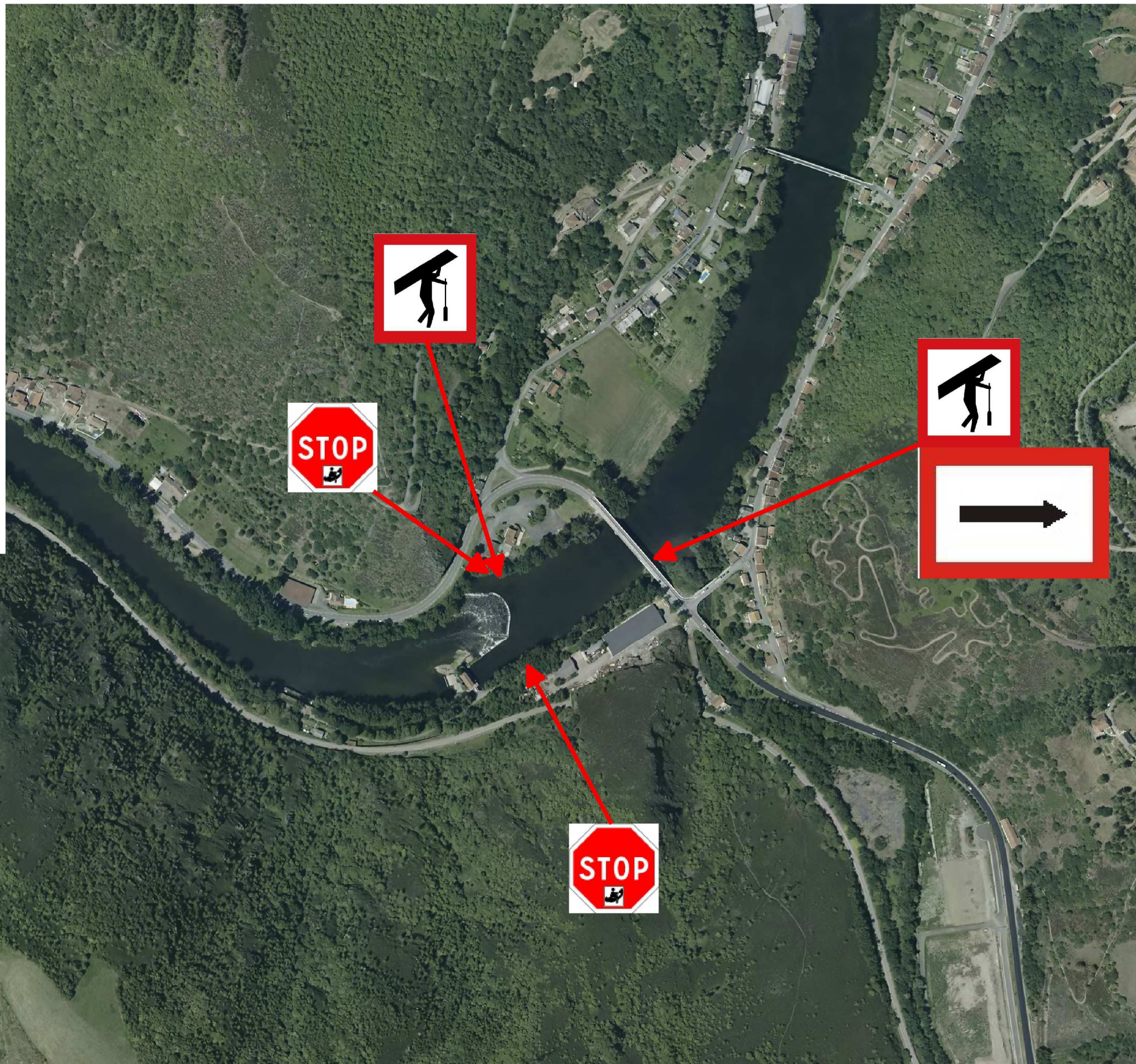
Taille minimale de 0,70X0,70m en RD à 50m en amont du barrage et sur le poteau RG du pont de la RD 840



Taille minimale de 1,05X0,70m sur le poteau RG du pont de la RD840



Taille minimale de 0,50X0,50m en RD et en RG à 50m en amont du barrage



Barrage de
Laroque-Bouillac
echelle : 1/5000