



Direction Départementale
Des Territoires



INDICATEURS DU 3ÈME TRIMESTRE 2013



1.1 – PLUVIOMETRIE (cumul 3ème trimestre)



VILLEFRANCHE DE RGUE

164,6 mm

24 jours

RODEZ

172,7 mm

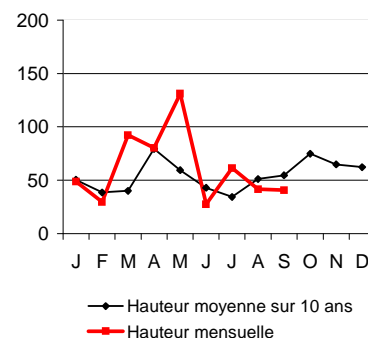
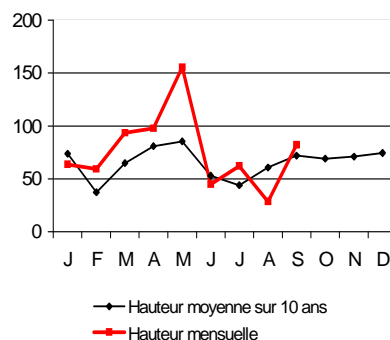
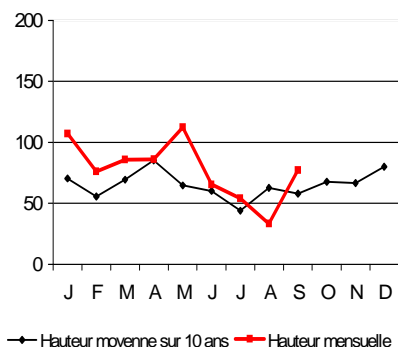
43 jours

MILLAU

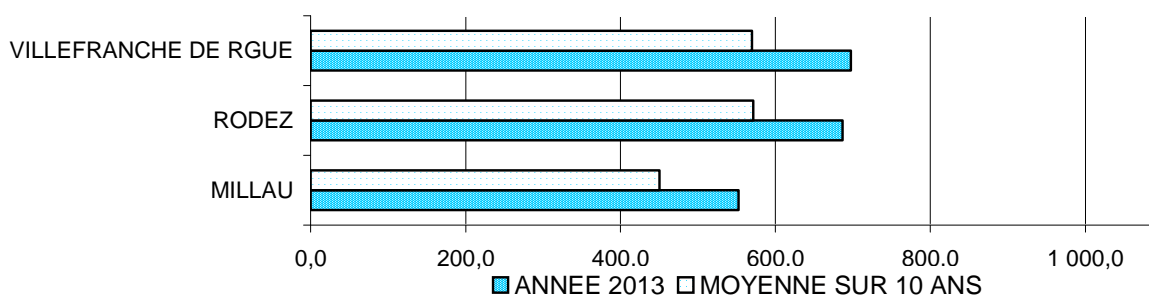
143,5 mm

35 jours

1.11 – EVOLUTION

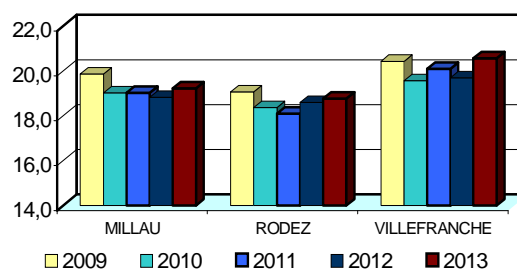


1.12 – CUMUL DEPUIS JANVIER



1.2 - MOYENNE DES TEMPERATURES DU 3ème TRIMESTRE DEPUIS L'ANNEE 2009

Source : Météo-France



2 – LAIT DE VACHE

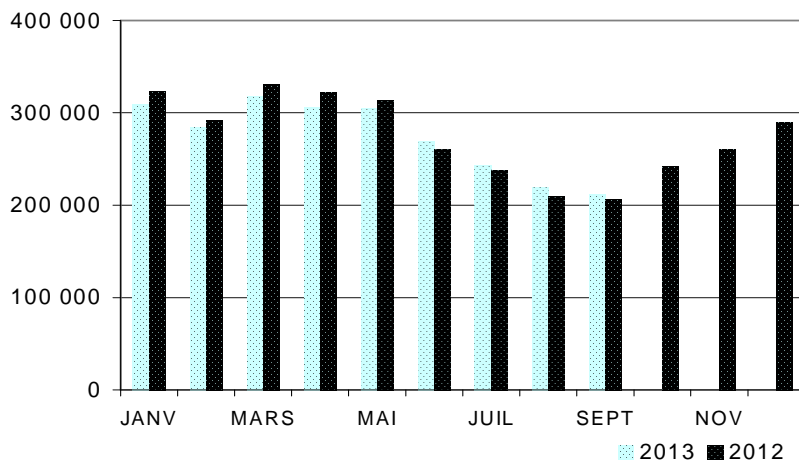


2.1 – LIVRAISONS

3EME TRIMESTRE 2013 : 674 194 HL

3EME TRIMESTRE 2012 : 653 666 HL

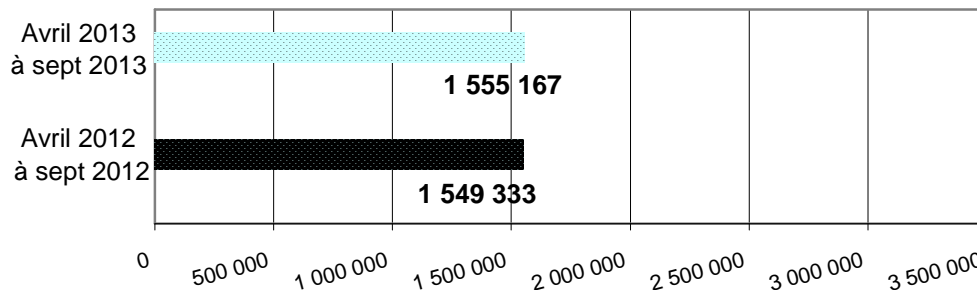
Unité : hl



2.2 – CUMUL LIVRAISONS

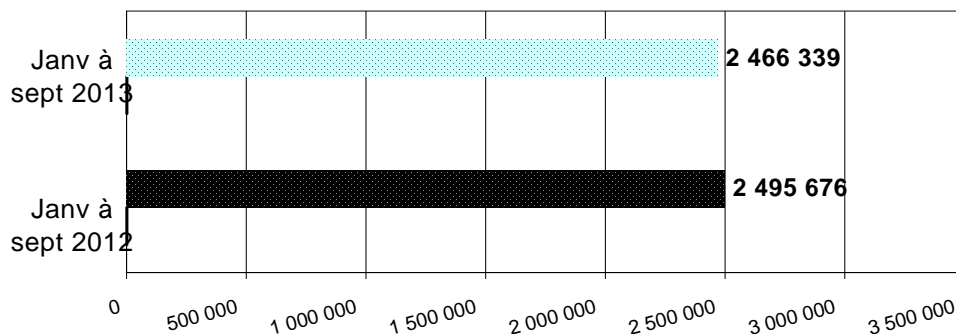
Unité : hl

CAMPAGNE LAITIERE (depuis Avril)



ANNEE CIVILE

Unité : hl



2.3 – PRIX MOYEN AU PRODUCTEUR

	2013	2012
SEPTEMBRE	0,376 (€/L)	0,322 (€/L)
PRIX DEPUIS JANVIER :	0,352 (€/L)	0,337 (€/L)

Source : SRISE Midi-Pyrénées

Rédigé en FEV 2014

Direction Départementale des Territoires de l'Aveyron
Mission Analyse et Connaissance du Territoire
Service Aménagement du Territoire, Urbanisme et Logement

**INDICE
2013/2012**

TRIM CUMUL

103,1

100,4

98,8

116,8

104,5

3 – LAIT DE BREBIS



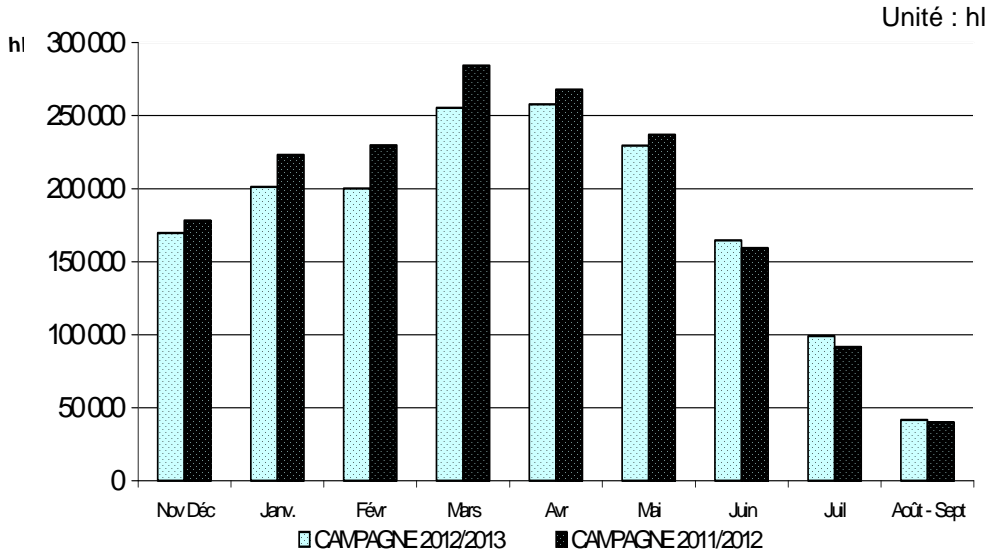
3.1 – LIVRAISONS DU RAYON DE ROQUEFORT (Aveyron : environ 75 %)

3EME TRIMESTRE 2013 :

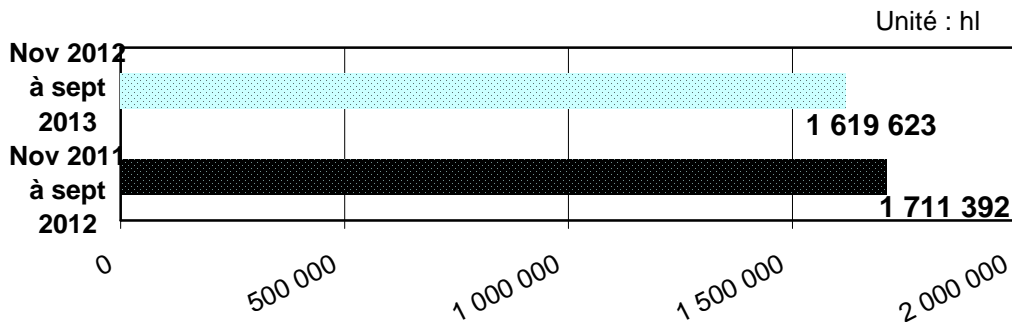
140 838 HL

3EME TRIMESTRE 2012 :

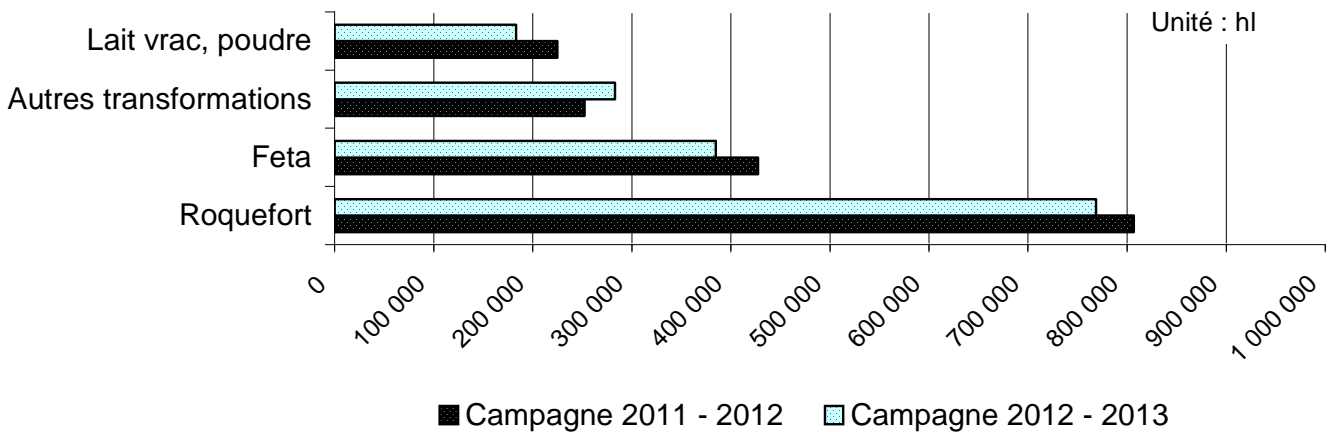
131 779 HL



3.2 – CUMUL LIVRAISONS DEPUIS LE DEBUT DE LA CAMPAGNE



3.3 – UTILISATION DU LAIT (de Novembre à sept)



INDICE 2013/2012	
TRIM.	CUMUL
106,9	94,6

Prix moyen en 2012 pour l'Aveyron : 0.90288 € le litre

Source : Confédération générale des producteurs de lait de brebis et des Industriels de Roquefort

Rédigé en FEV 2014

Direction Départementale des Territoires de l'Aveyron
Mission Analyse et Connaissance du Territoire
Service Aménagement du Territoire, Urbanisme et Logement

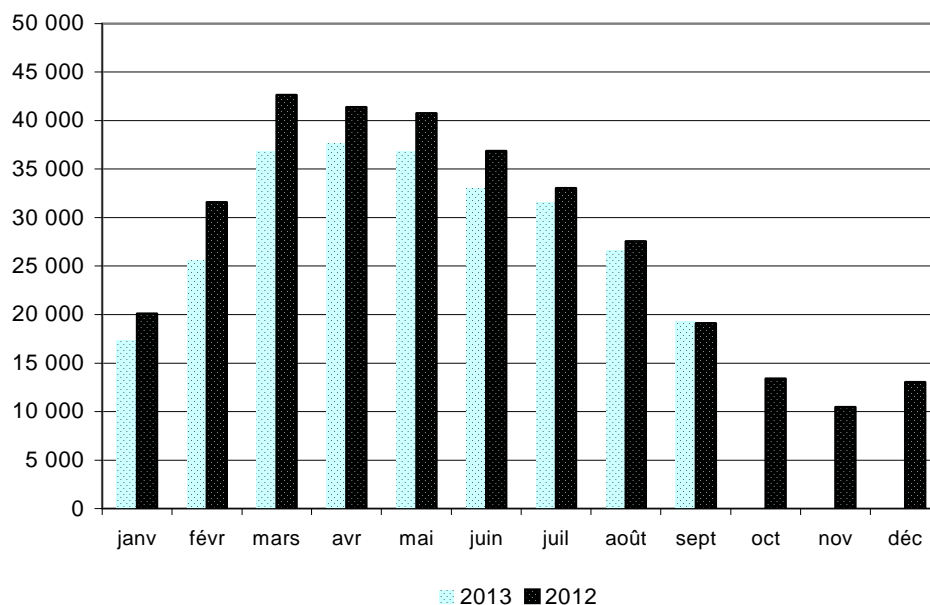
4 – LAIT DE CHEVRE



4.1 – LIVRAISONS

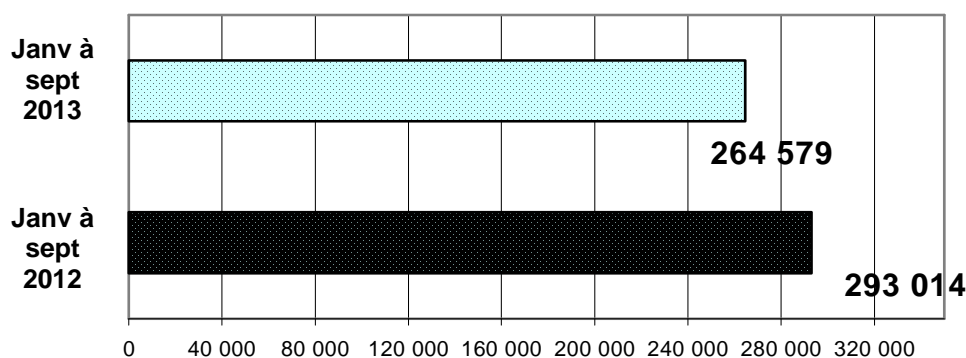
3EME TRIMESTRE 2013 : 77 432 HL
3EME TRIMESTRE 2012 : 79 664 HL

Unité : hl



4.2 – CUMUL LIVRAISONS : ANNEE CIVILE

Unité : hl



4.3 – PRIX MOYEN AU PRODUCTEUR

	2013	2012
SEPTEMBRE	0,696 (€/L)	0,621 (€/L)
PRIX DEPUIS JANVIER :	0,606 (€/L)	0,559 (€/L)

INDICE 2013/2012	
TRIM.	CUMUL
97,2	
112,1	90,3
	108,4

5 – VIANDE BOVINE

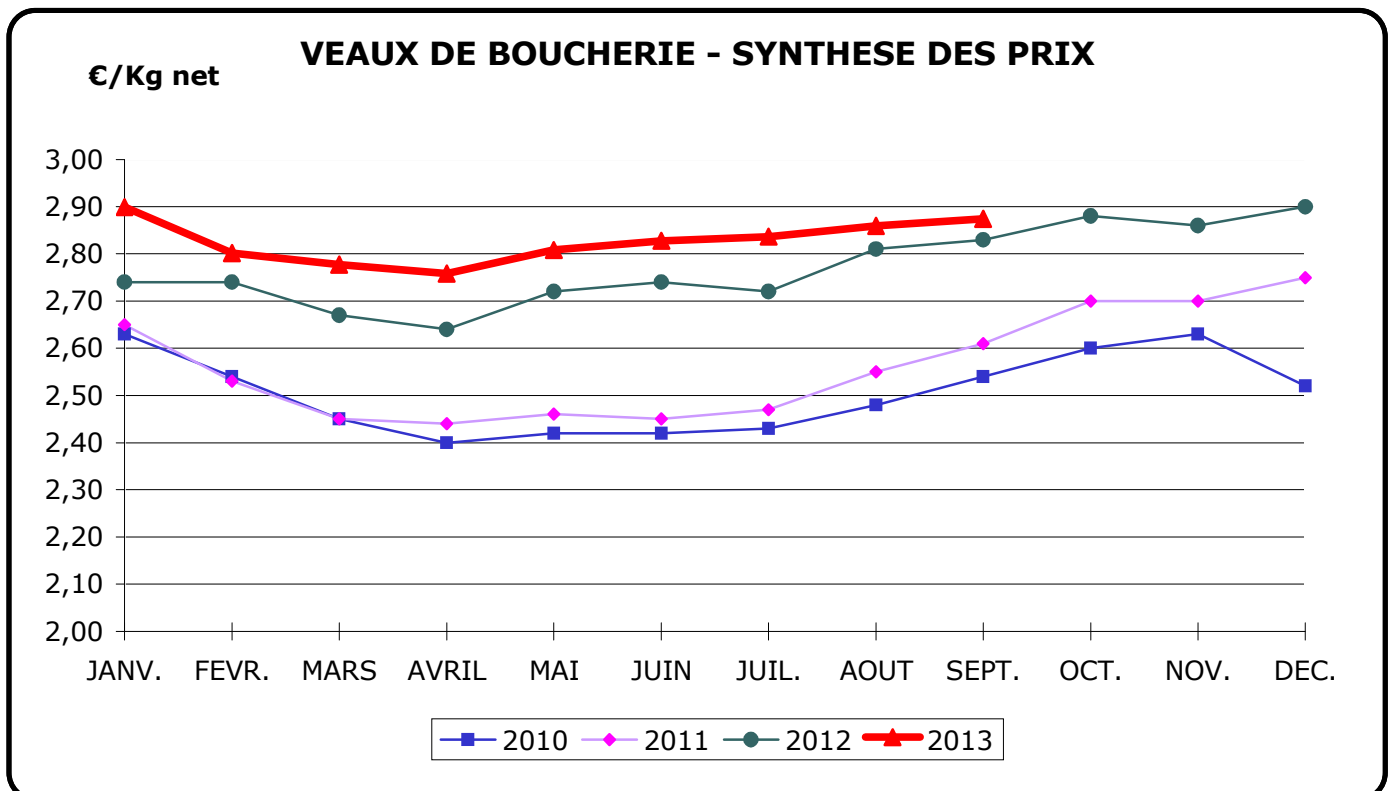


5.1 – COURS

5.11 – Animaux de boucherie

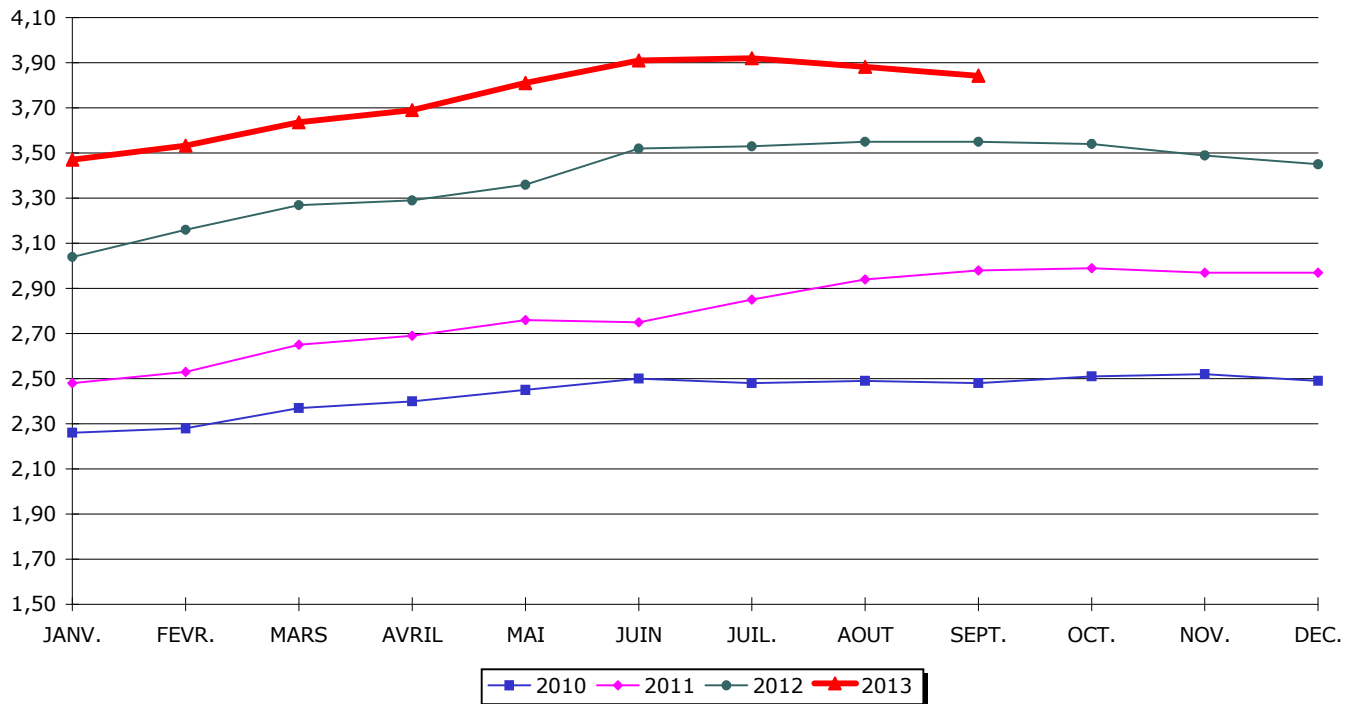
	Indice d'évolution sur trimestre précédent	2EME TRIMESTRE 2013	3EME TRIMESTRE 2013	3EME TRIMESTRE 2012
Veaux de boucherie	102,1	2,80	2,86	2,79
Réforme	102,1	3,80	3,88	3,54
Génisses grasses	101,6	4,25	4,32	3,90

INDICE 2013/2012	
TRIM.	CUMUL
102,5	
109,5	
110,7	



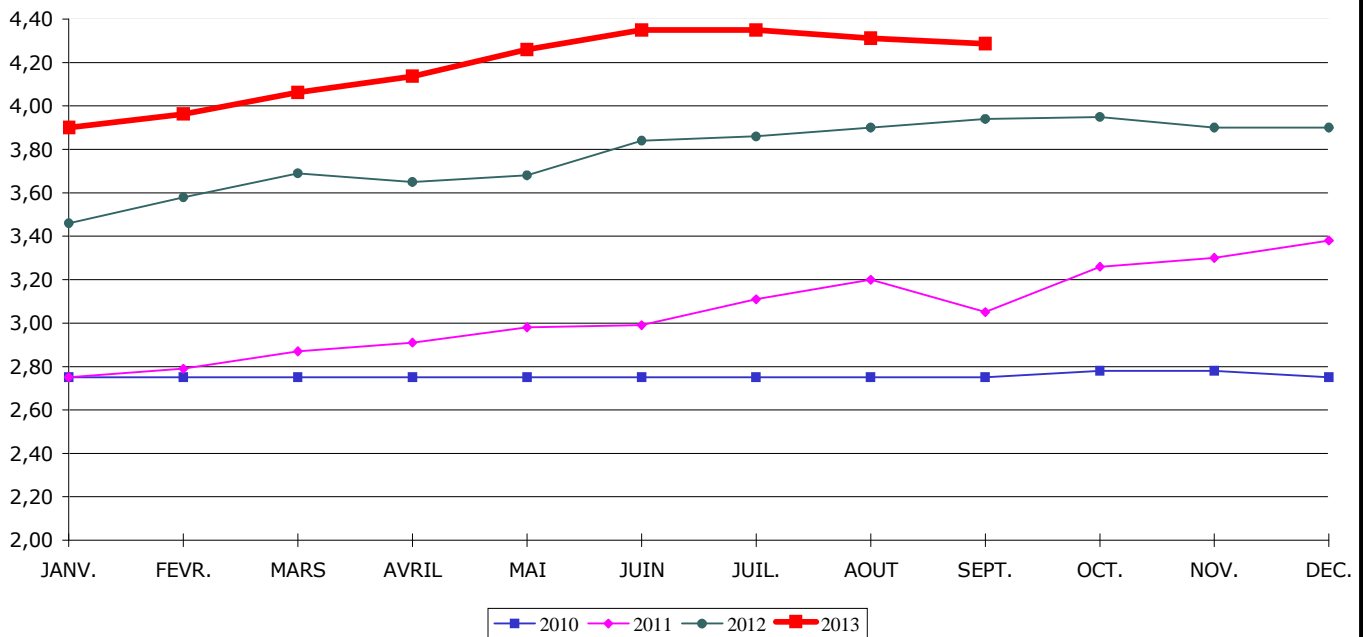
€/Kg net

VACHES DE REFORME - SYNTHESE DES PRIX



€/Kg net

GENISSES - SYNTHESE DES PRIX

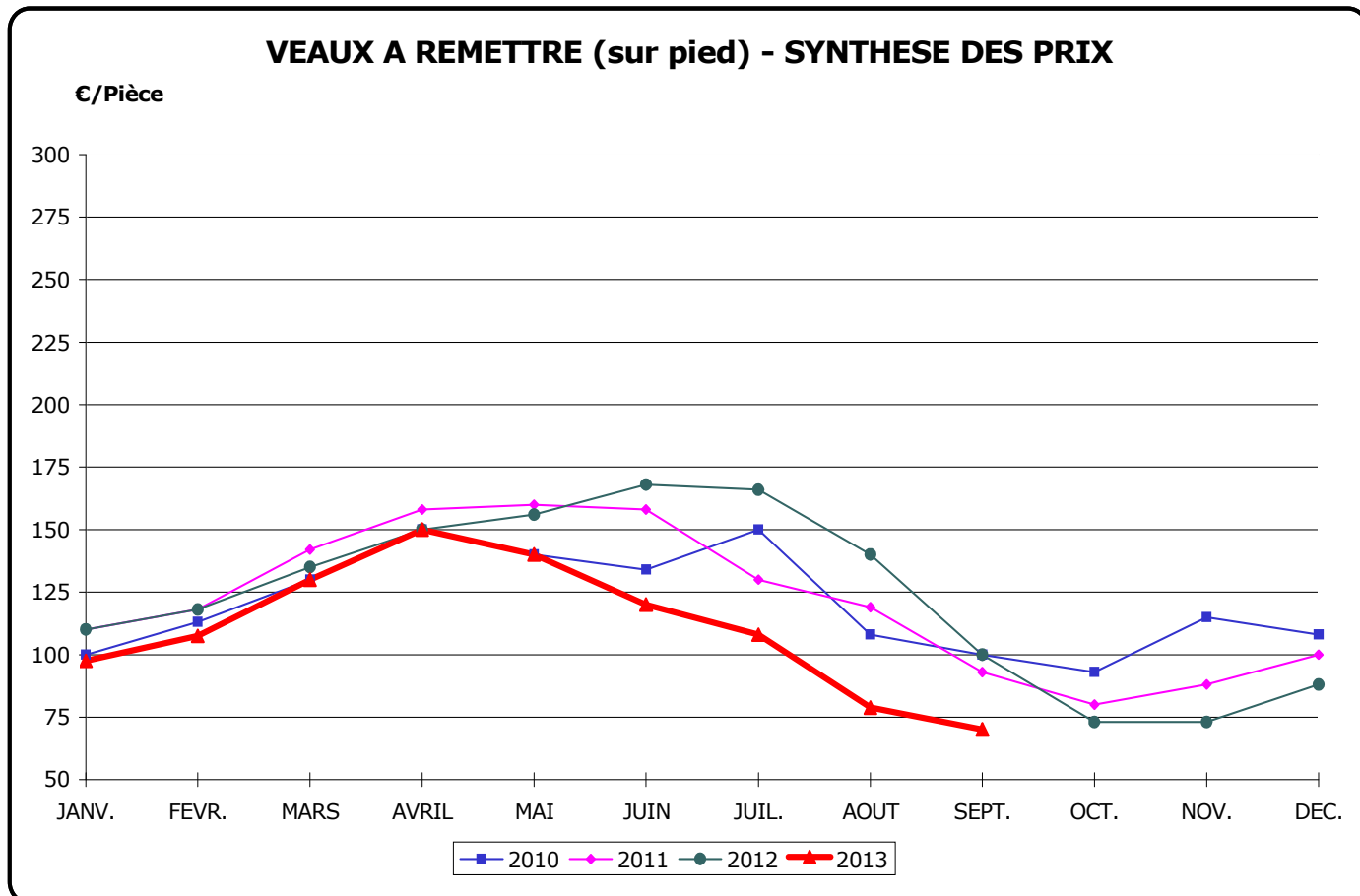


5.12 – Animaux d'embouche

	Indice d'évolution sur trimestre précédent	2EME TRIMESTRE 2013	3EME TRIMESTRE 2013	3EME TRIMESTRE 2012
Veaux à remettre (1)	62,6	137	86	135
Broutard (2)				
. 8 mois - mâles	99,0	2,66	2,64	2,71
- femelles	100,6	2,49	2,50	2,38
. + de 15 mois - mâles	97,7	2,39	2,33	2,63

INDICE 2013/2012	
TRIM.	CUMUL
63,2	
97,2	
105,0	
88,6	

- (1) mâle race bovine Française Frisonne Pie Noire (€l'unité)
 (2) Croisés rustique X viande (€ kg vif)

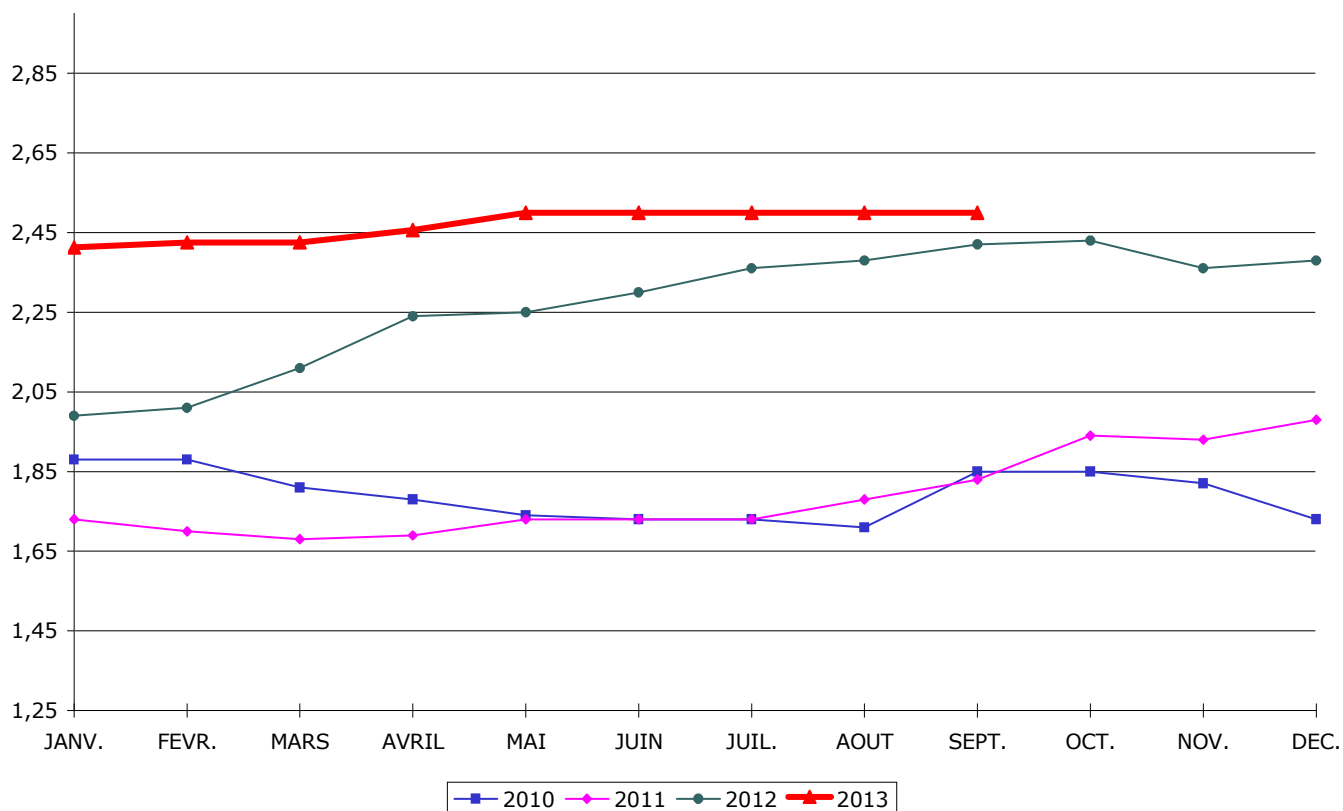


Sources : Marché de Laissac

Rédigé en FEV 2014

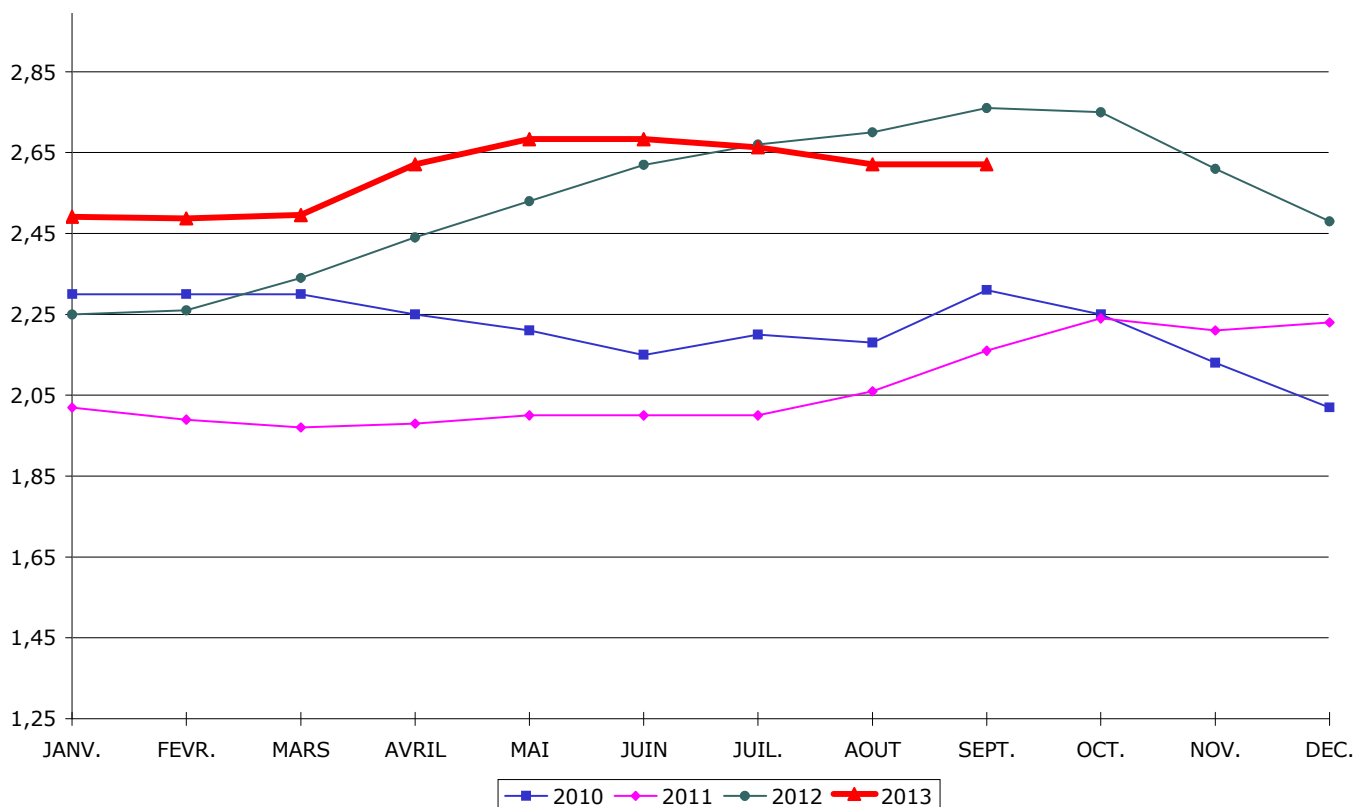
€/Kg vif

BROUTARDS - FEMELLES de 8 mois - SYNTHESE DES PRIX



€/Kg vif

BROUTARDS - MALES de 8 mois - SYNTHESE DES PRIX

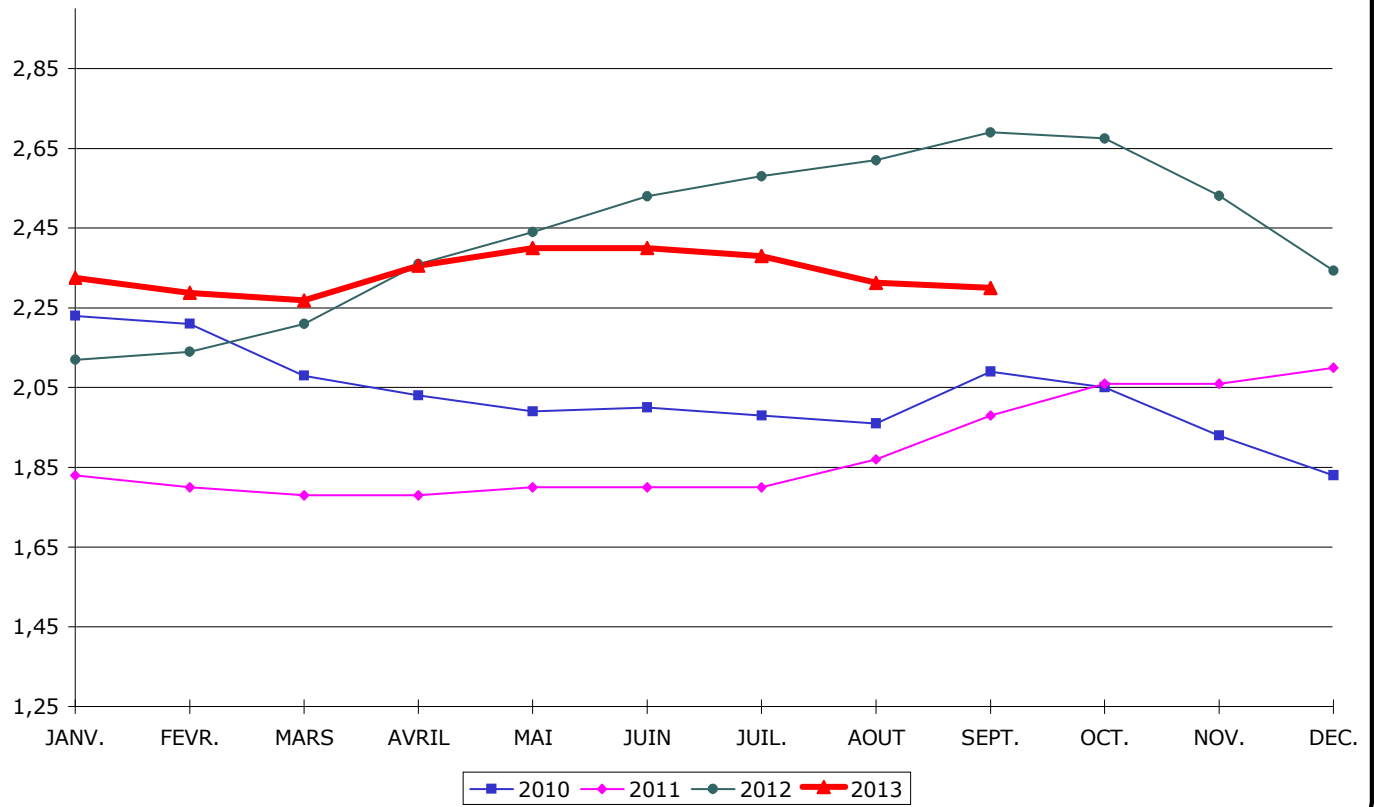


Sources : Marché de Laissac

Rédigé en FEV 2014

€/Kg vif

BROUTARDS - MALES + de 15 mois - SYNTHESE DES PRIX



5.2 – EXPORTATION

Unité : tête

PRODUITS	3EME TRIMESTRE		Cumul depuis janvier	
	2013	2012	2013	2012
Embouche + Elevage	23 633	24 253	72 786	73 868
Boucherie	4 714	4 898	15 201	15 257
TOTAL	28 347	29 151	87 987	89 125

Source : DDCSPP

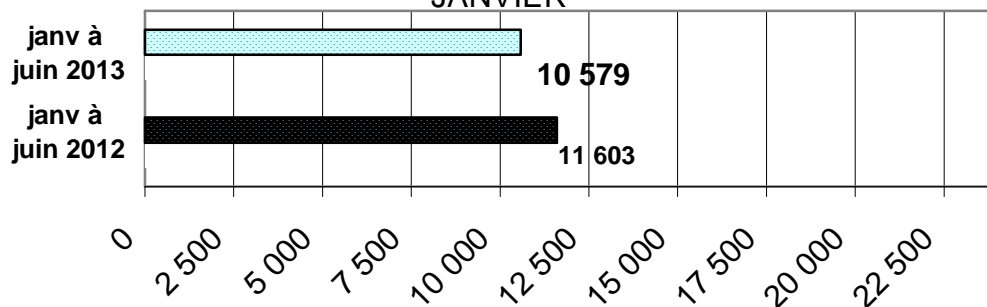
5.3 – ABATTAGE DEPARTEMENTAL : 3EME TRIMESTRE

unité : kg

CATEGORIES ANIMALES	NOMBRE	POIDS TOTAL 3EME TRIMESTRE 2013	POIDS MOYEN	POIDS TOTAL 3EME TRIMESTRE 2012
Mâles (- 2 ans) non castrés	719	227 470	316	99 466
Mâles (+ 2 ans) non castrés	396	182 035	460	241 223
Mâles castrés	92	32 844	357	80 098
Femelles ayant déjà vêlé	10 561	3 420 502	324	3 172 514
Autres femelles	824	257 647	313	330 368
TOTAL GROS BOVINS	12 592	4 120 498	///	3 923 669
TOTAL VEAUX	5 999	1 328 406	221	1 341 751
TOTAL BOVINS	18 591	5 448 904	293	5 265 420

ABATTAGE TOTAL BOVINS CUMULE DEPUIS JANVIER

unité : t



INDICE 2013/2012	
TRIM.	CUMUL
97,4	98,5
96,2	99,6
97,2	98,7
	91,2

Source : Service de la Statistique et de la Prospective—Sous Direction des statistiques agricoles, forestières et agro-alimentaires

Rédigé en FEV 2014

Direction Départementale des Territoires de l'Aveyron
Mission Analyse et Connaissance du Territoire
Service Aménagement du Territoire, Urbanisme et Logement

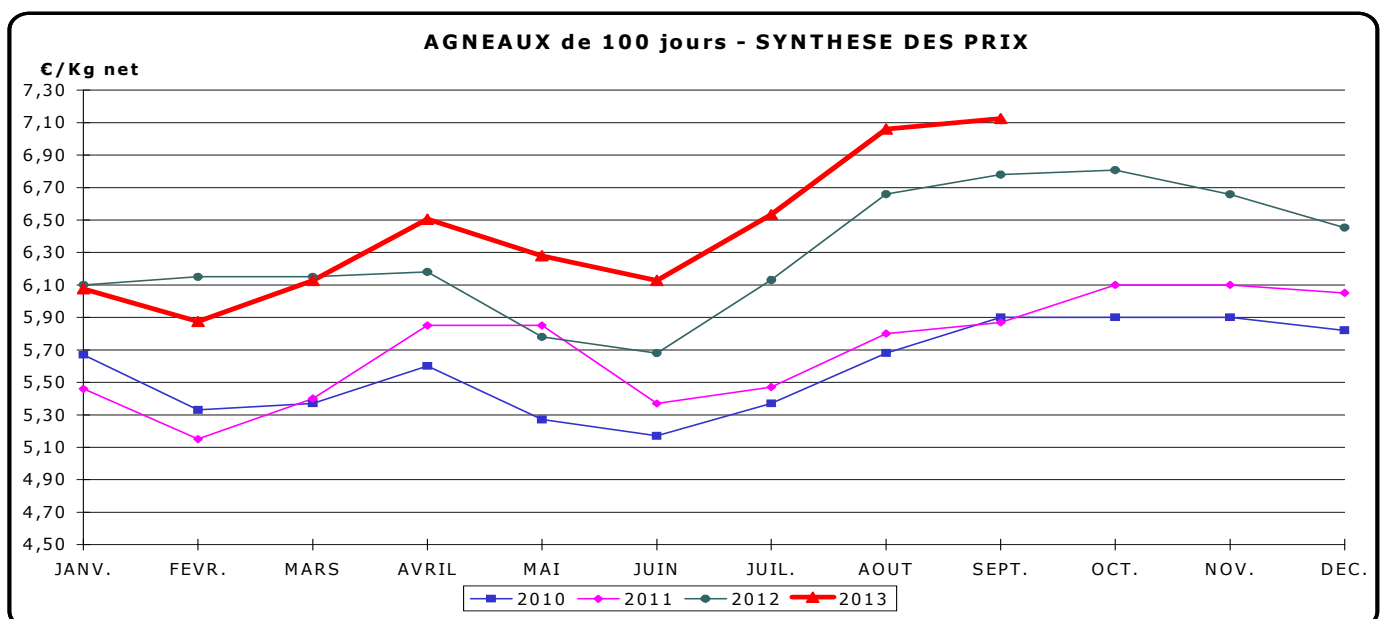
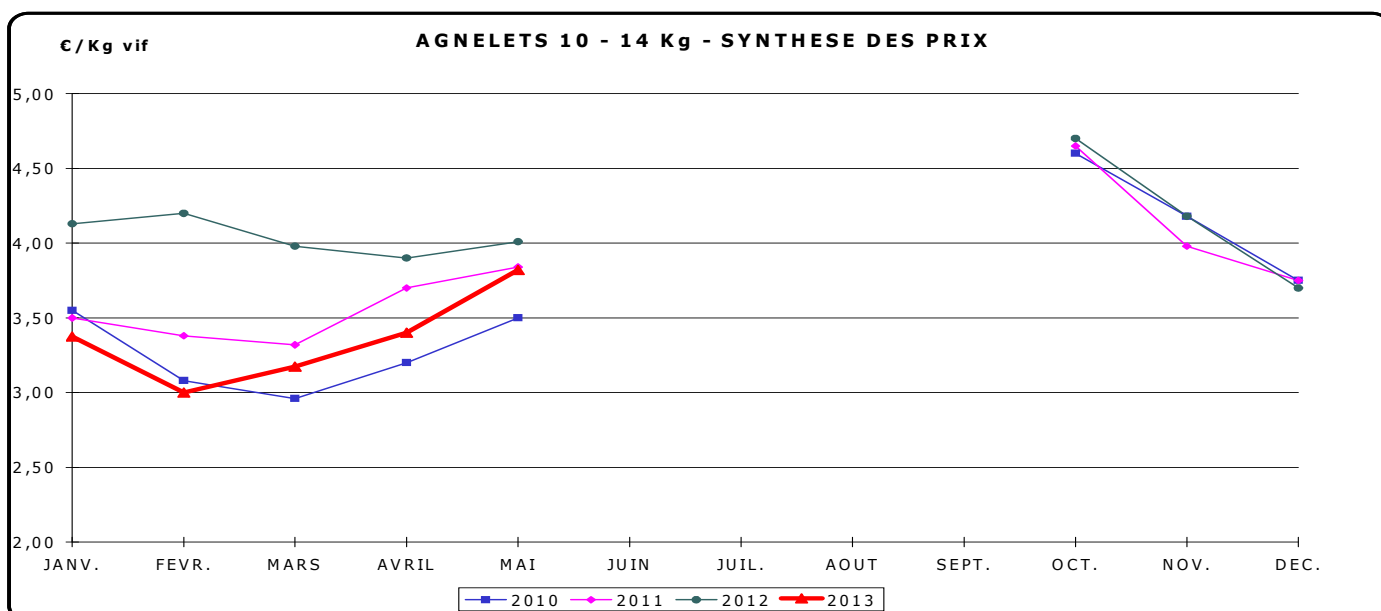
6 – VIANDE OVINE



6.1 – COURS

	Indice d'évolution sur trimestre précédent	2EME TRIMESTRE 2013	3EME TRIMESTRE 2013	3EME TRIMESTRE 2012
Agnelets 10 - 14 Kg (Kg vif)	125,5	3,71	4,65	4,16
Agneaux de 100 jours (Kg net)	109,6	6,30	6,91	6,52
Brebis de réforme (Kg vif)	114,3	0,85	0,97	0,98

INDICE 2013/2012	
TRIM.	CUMUL
111,9	
105,9	
99,8	



Sources : Marchés de Laissac et de Réquista.

Rédigé en FEV 2014

Direction Départementale des Territoires de l'Aveyron
Mission Analyse et Connaissance du Territoire
Service Aménagement du Territoire, Urbanisme et Logement

6.2 – EXPORTATION

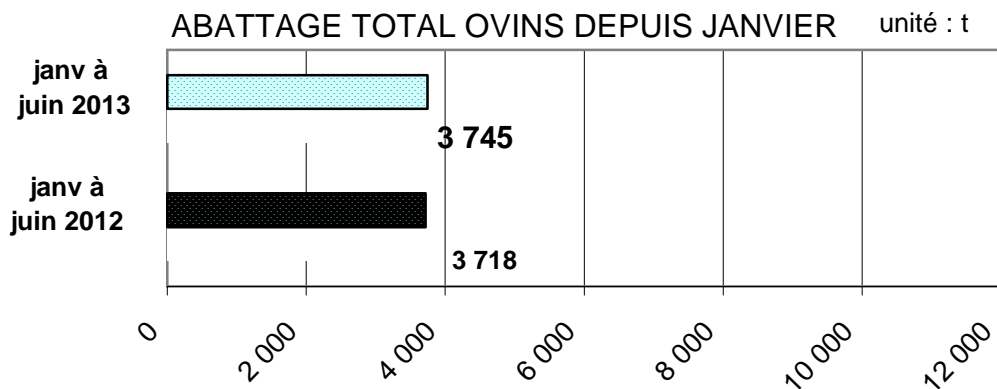
Unité : tête

PRODUITS	3EME TRIMESTRE		Cumul depuis janvier	
	2013	2012	2013	2012
Embouche	7 201	1 149	23 309	8 129
Boucherie	9 129	12 242	60 832	54 500
TOTAL	16 330	13 391	84 141	62 629

Source : DDCSPP

6.3 – ABATTAGE DEPARTEMENTAL : 3EME TRIMESTRE

CATEGORIES ANIMALES	NOMBRE	POIDS TOTAL 3EME TRIMESTRE 2013	POIDS MOYEN	POIDS TOTAL 3EME TRIMESTRE 2012
Agneaux	73 399	1 292 175	18	1 219 185
Ovins de réforme	14 878	356 216	24	336 061
TOTAL OVINS	88 277	1 648 391	///	1 555 246



INDICE 2013/2012	
TRIM.	CUMUL
626,7	286,7
74,6	111,6
121,9	134,3
106,0	100,7

Source : Service de la Statistique et de la Prospective—Sous Direction des statistiques agricoles, forestières et agro-alimentaires

Rédigé en FEV 2014

Direction Départementale des Territoires de l'Aveyron
Mission Analyse et Connaissance du Territoire
Service Aménagement du Territoire, Urbanisme et Logement

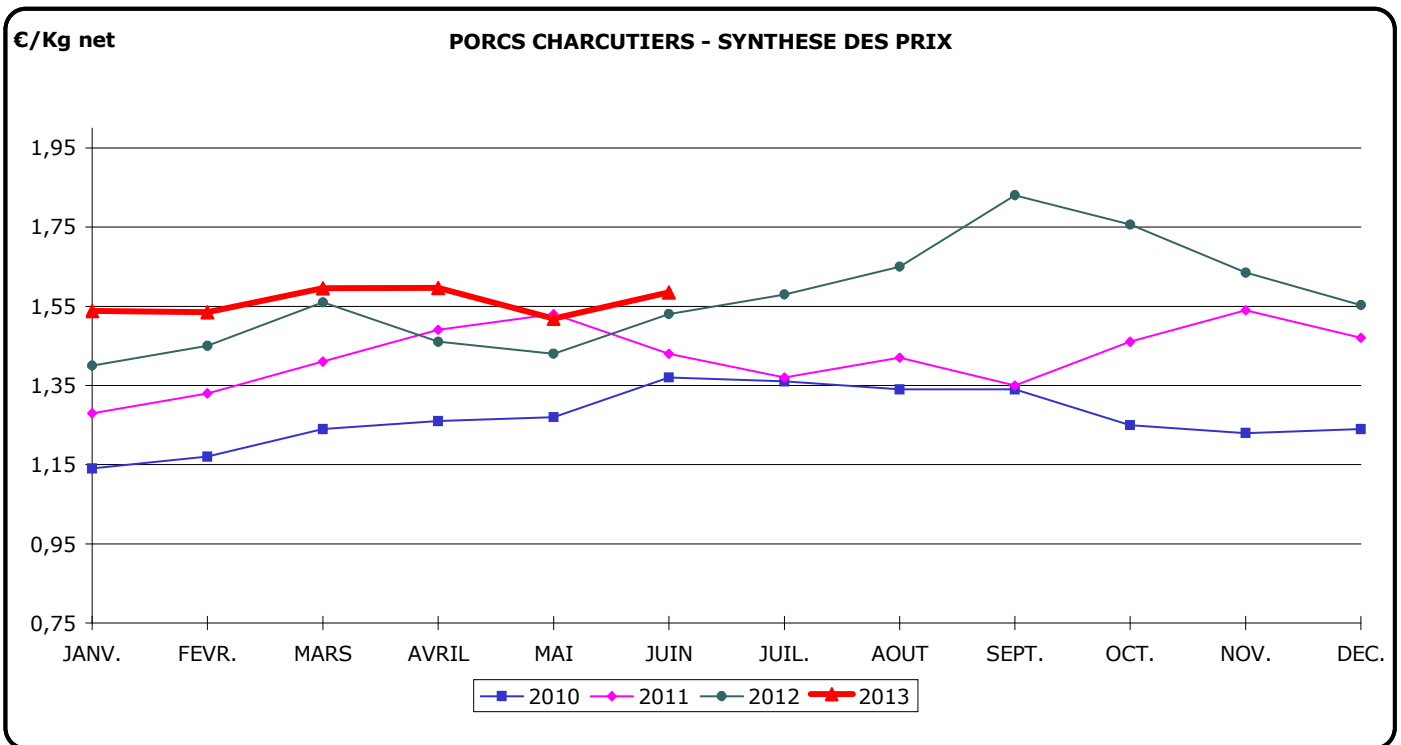
7 – VIANDE PORCINE

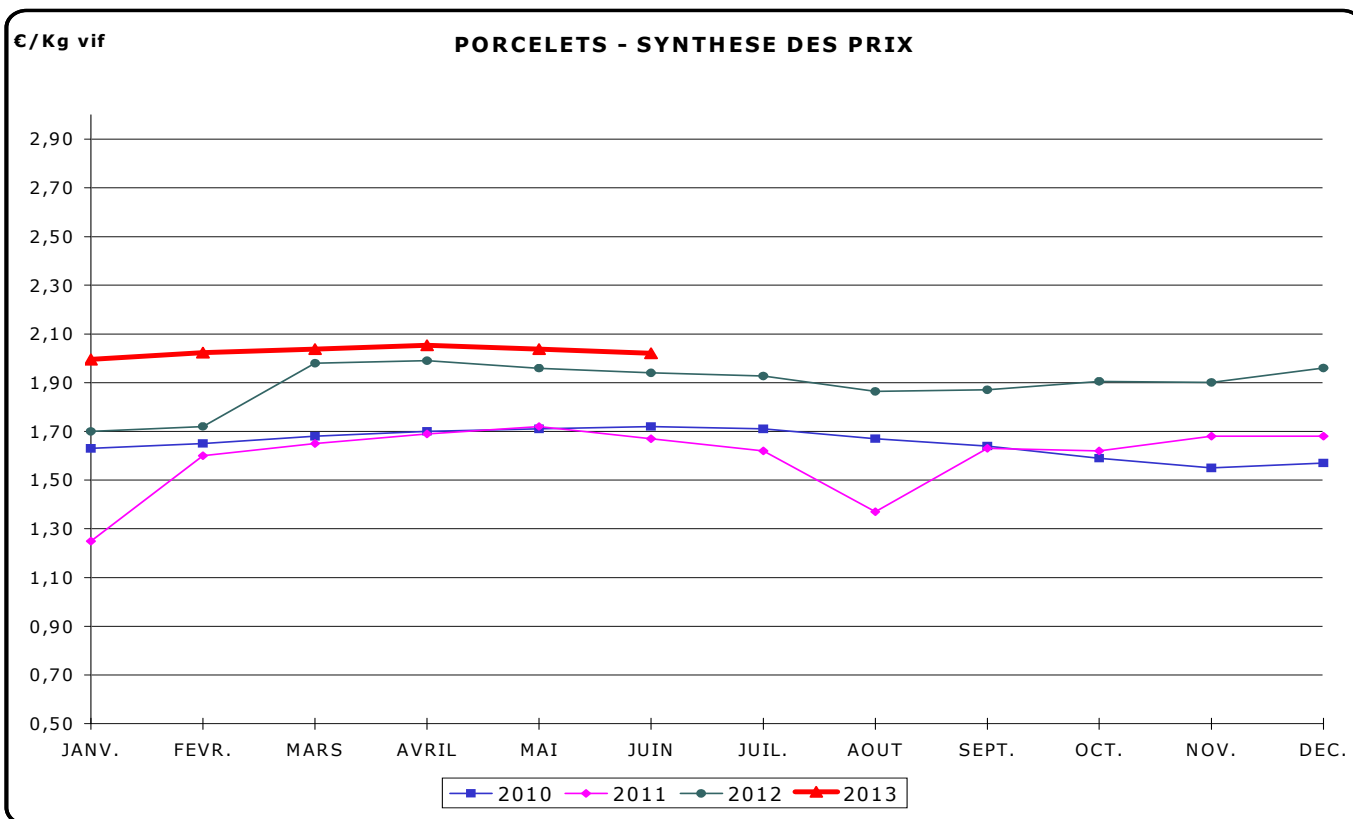


7.1 - COURS

INDICE 2013/2012	
TRIM.	CUMUL
105,0	
106,5	

	Indice d'évolution sur trimestre précédent	2EME TRIMESTRE 2013	3EME TRIMESTRE 2013	3EME TRIMESTRE 2012
Porcs charcutiers (Kg net)	113,1	1,57	1,77	1,69
Porcelets (Kg vif)	98,7	2,04	2,01	1,89



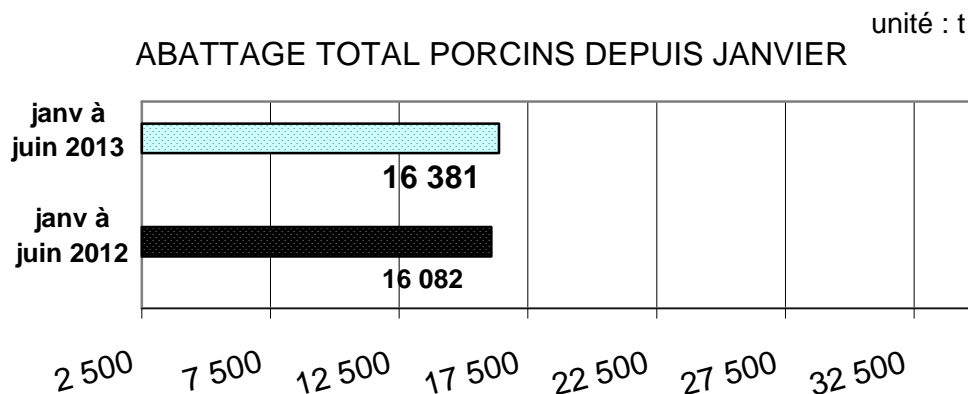


7.2 – ABATTAGE DEPARTEMENTAL : 3EME TRIMESTRE

unité : kg

CATEGORIES ANIMALES	NOMBRE	POIDS TOTAL 3EME TRIMESTRE 2013	POIDS MOYEN	POIDS TOTAL 3EME TRIMESTRE 2012
Coches et verrats	710	79 620	112	63 763
Porcelets	115	2 344	20	4 324
Porcs charcutiers	106 831	8 711 548	82	7 582 324
TOTAL PORCINS	107 656	8 793 512	///	7 650 411

INDICE 2013/2012	
TRIM	CUMUL
114,9	101,9



8 –INSTALLATION – MODERNISATION



8.1 – DOTATIONS JEUNES AGRICULTEURS (décisions d'octroi)

