



Direction Départementale
Des Territoires



**INDICATEURS DU 3EME
TRIMESTRE 2012**



1.1 – PLUVIOMETRIE (cumul 3er trimestre)



VILLEFRANCHE DE RGUE

RODEZ

MILLAU

171,0 mm

125,1 mm

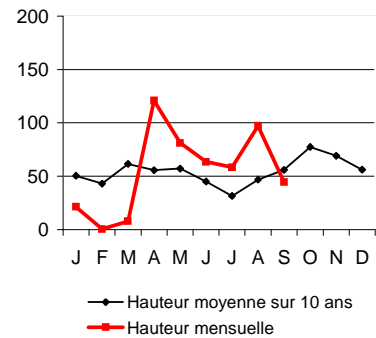
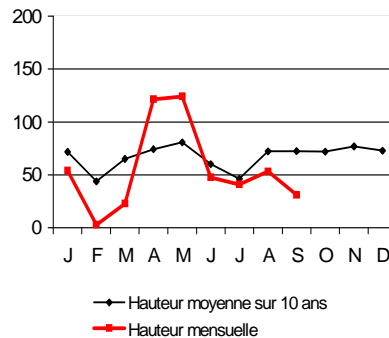
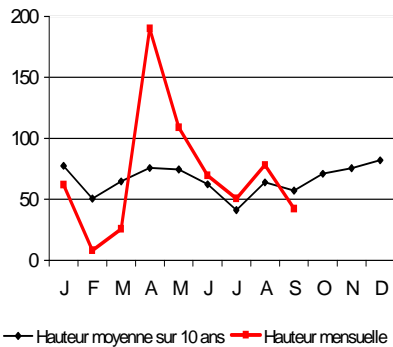
200,1 mm

31 jours

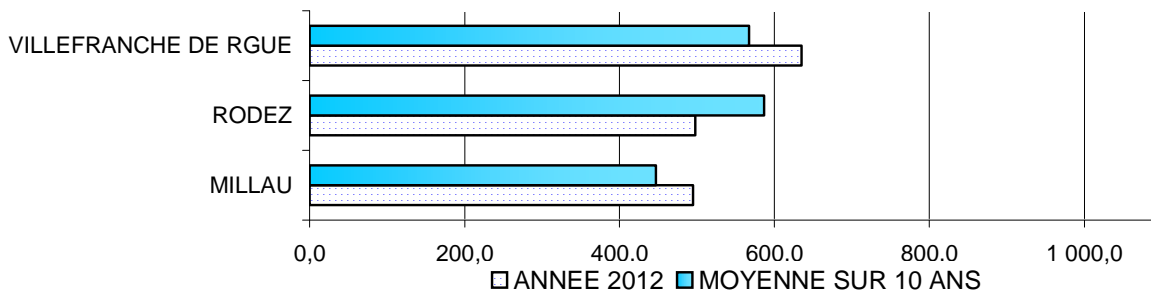
34 jours

24 jours

1.11 – EVOLUTION

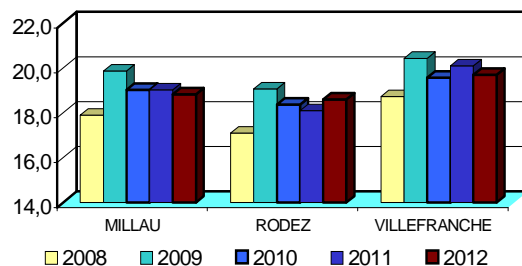


1.12 – CUMUL DEPUIS JANVIER



**1.2 - MOYENNE DES
TEMPERATURES DU 3ème
TRIMESTRE DEPUIS L'ANNEE 2008**

Source : Météo-France



2 – LAIT DE VACHE

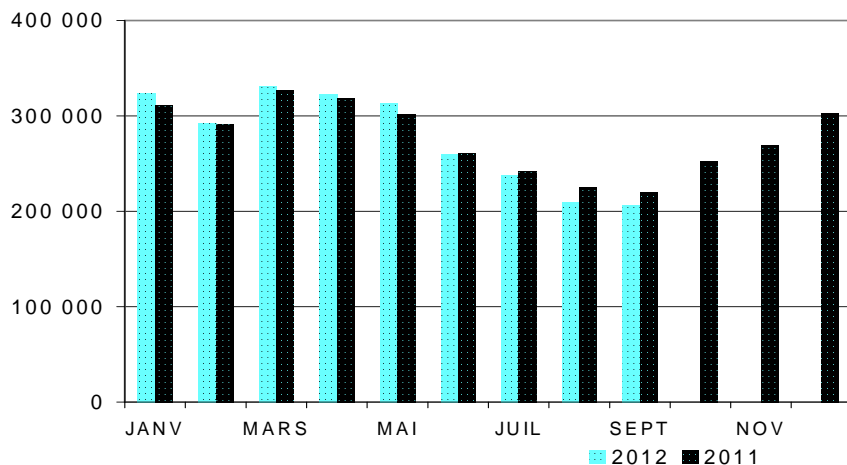


2.1 – LIVRAISONS

3EME TRIMESTRE 2012 : 653 666 HL

3EME TRIMESTRE 2011 : 687 012 HL

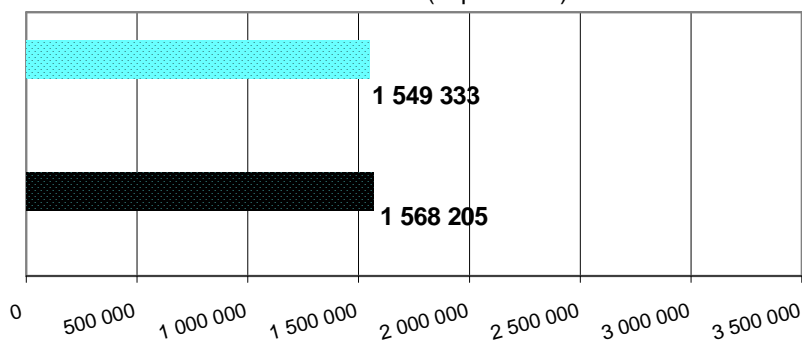
Unité : hl



2.2 – CUMUL LIVRAISONS

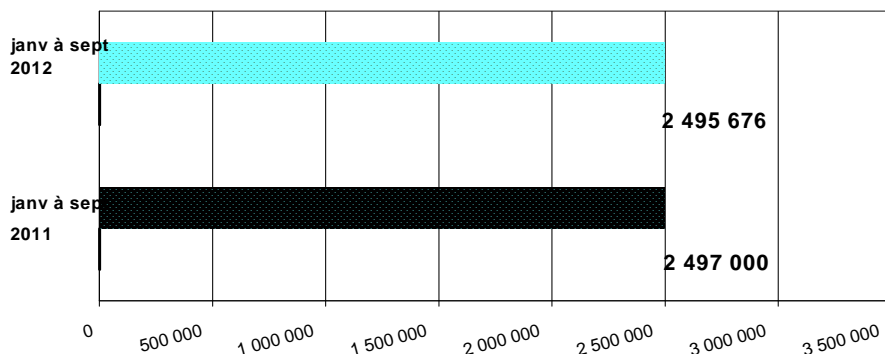
Unité : hl

CAMPAGNE LAITIÈRE (depuis Avril)



ANNEE CIVILE

Unité : hl



2.3 – PRIX MOYEN AU PRODUCTEUR

2.3 – PRIX MOYEN AU PRODUCTEUR

	2012	2011
SEPTEMBRE	0,322 (€/L)	0,366 (€/L)
PRIX DEPUIS JANVIER :	0,337 (€/L)	0,348 (€/L)

Source : SRISE Midi-Pyrénées

Rédigé en NOV 2012

Direction Départementale des Territoires de l'Aveyron
Mission Analyse et Connaissance du Territoire
Service Aménagement du Territoire, Urbanisme et Logement

**INDICE
2012/2011**

TRIM CUMUL

95,1

98,8

99,9

88,0

96,8

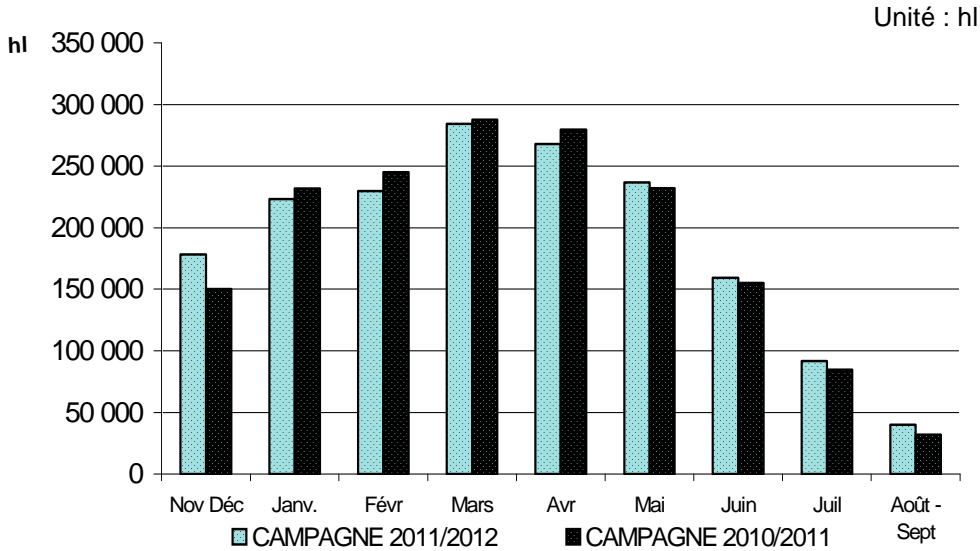
3 – LAIT DE BREBIS



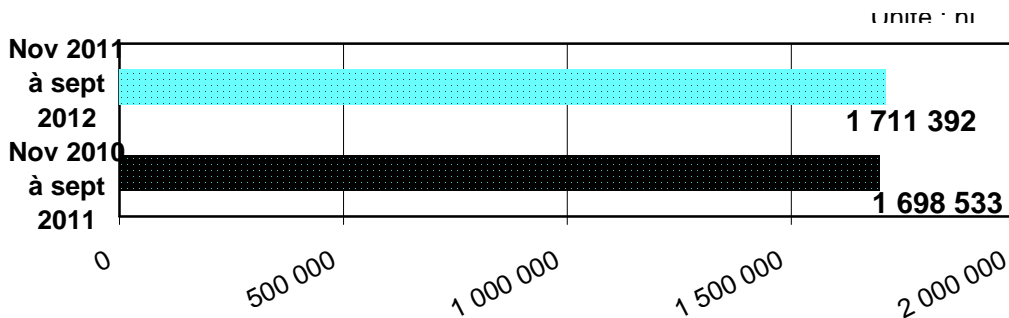
3.1 – LIVRAISONS DU RAYON DE ROQUEFORT (Aveyron : environ 75 %)

3EME TRIMESTRE 2012 : 131 779 HL

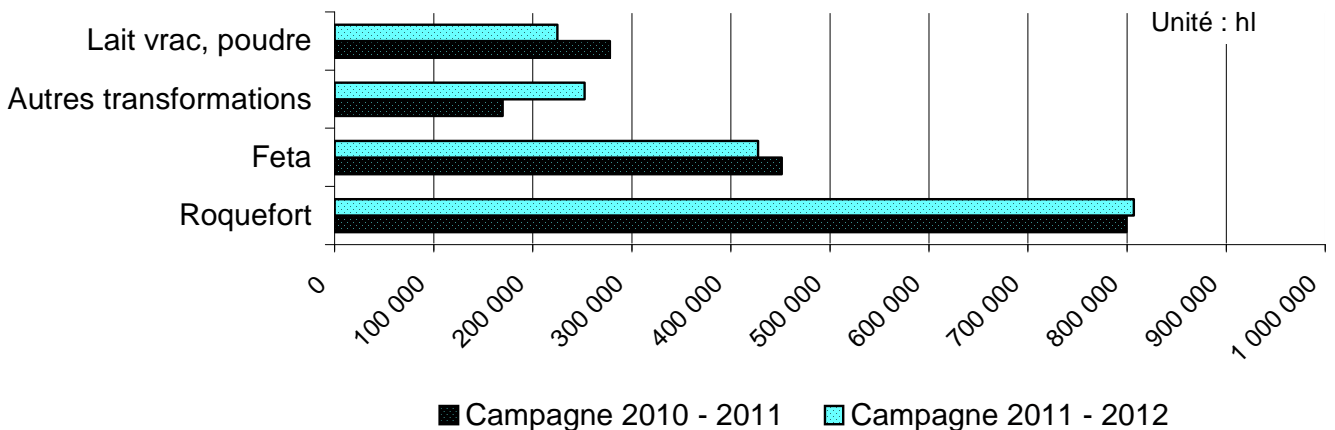
3EME TRIMESTRE 2011 : 116 747 HL



3.2 – CUMUL LIVRAISONS DEPUIS LE DEBUT DE LA CAMPAGNE



3.3 – UTILISATION DU LAIT (de Novembre à Septembre)



INDICE 2012/2011	
TRIM.	CUMUL
112,9	100,8

Prix moyen en 2011 pour l'Aveyron : 0.8800 € le litre

4 – LAIT DE CHEVRE



**INDICE
2012/2011**

TRIM. CUMUL

88,1

102,1

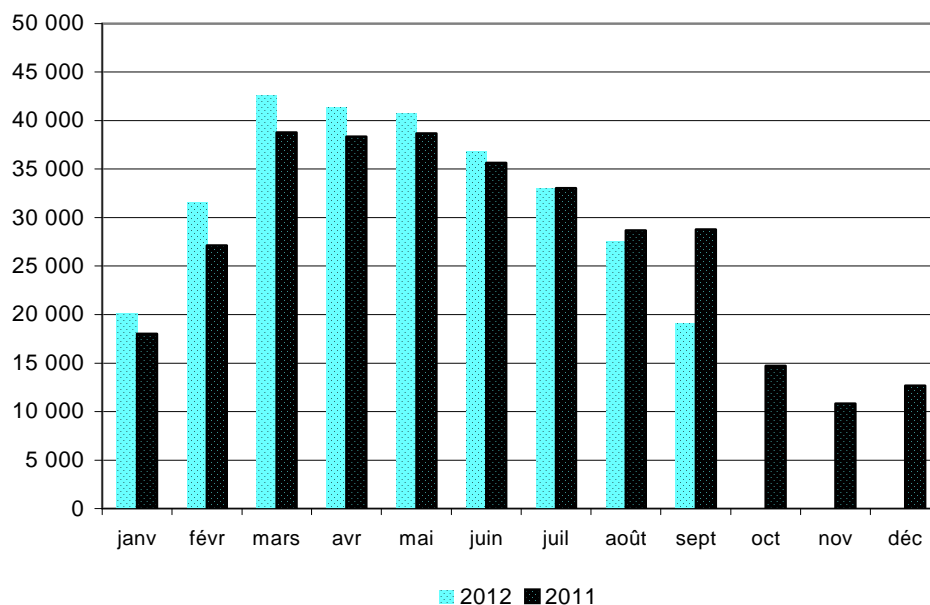
108,2

95,1

4.1 – LIVRAISONS

3EME TRIMESTRE 2012 : 79 664 HL
3EME TRIMESTRE 2011 : 90 459 HL

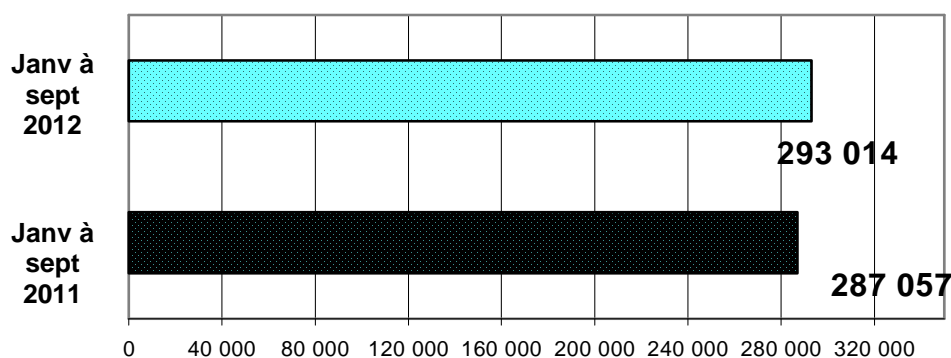
Unité : hl



4.2 – CUMUL LIVRAISONS

ANNEE CIVILE

Unité : hl

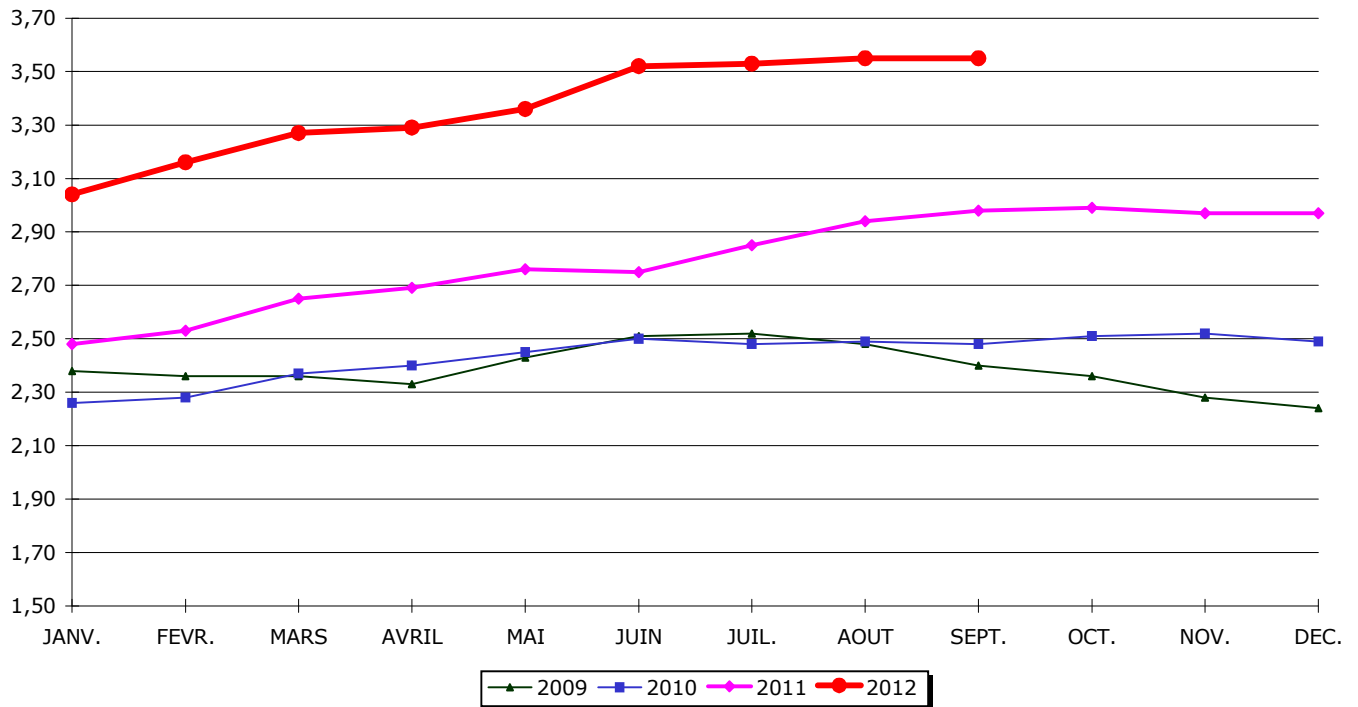


4.3 – PRIX MOYEN AU PRODUCTEUR

	2012	2011
SEPTEMBRE	0,621 (€/L)	0,574 (€/L)
PRIX DEPUIS JANVIER :	0,559 (€/L)	0,588 (€/L)

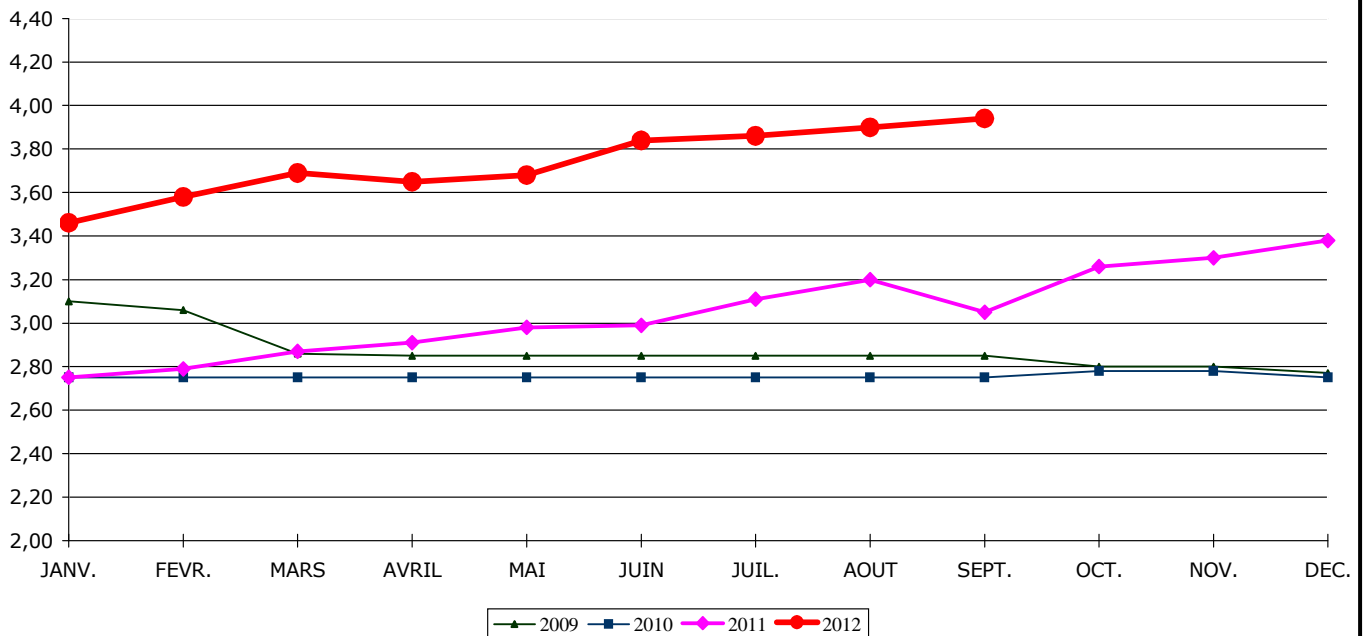
€/Kg net

VACHES DE REFORME - SYNTHESE DES PRIX



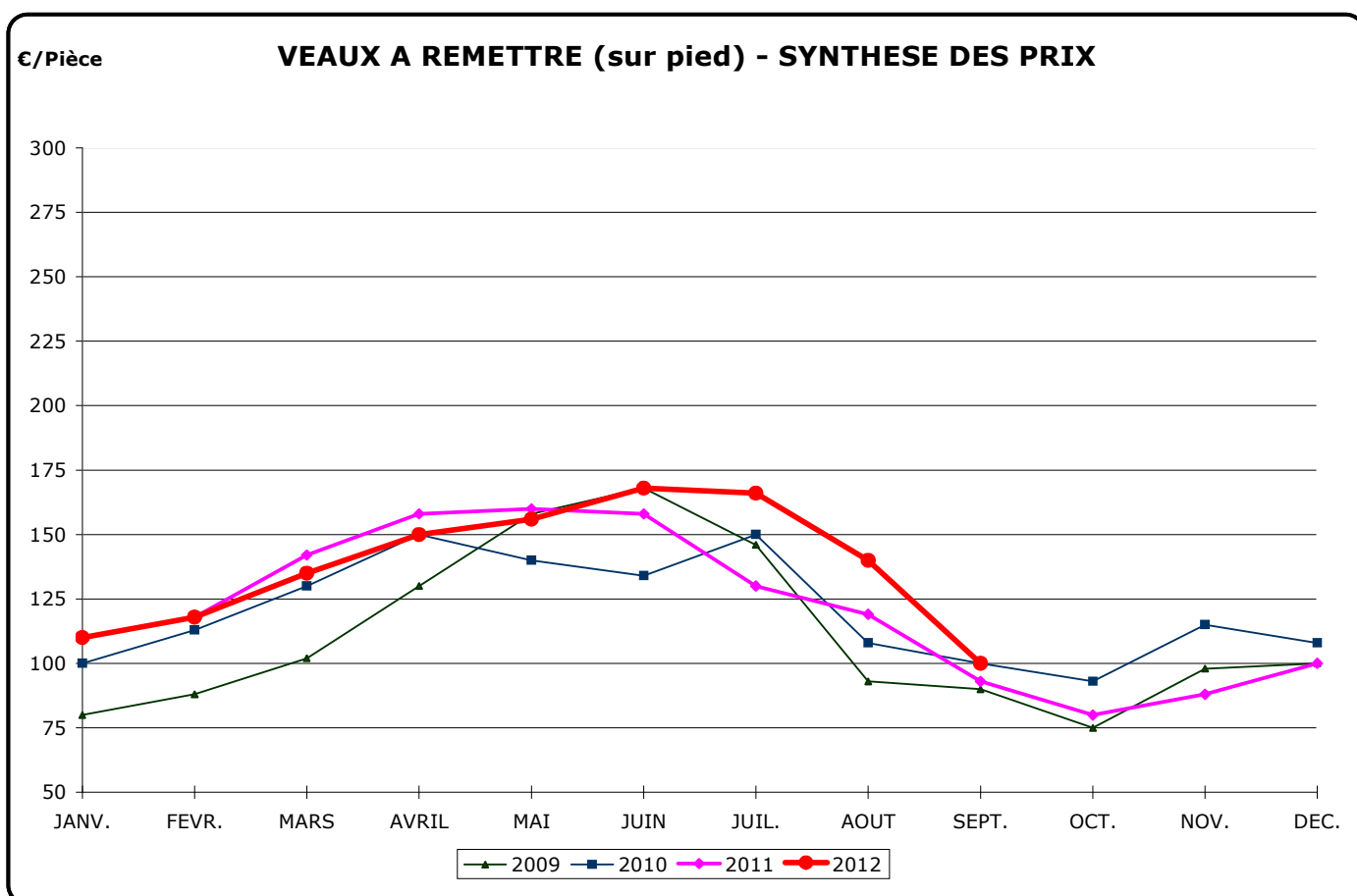
€/Kg net

GENISSES - SYNTHESE DES PRIX



5.12 – Animaux d'embouche

	Indice d'évolution sur trimestre précédent	2EME TRIMESTRE 2012	3EME TRIMESTRE 2012	3EME TRIMESTRE 2011	INDICE	
					TRIM.	CUMUL
Veaux à remettre (1)	85,7	158	135	114	118,9	
Broutard (2)						
. 8 mois - mâles	107,2	2,53	2,71	2,07	130,8	
- femelles	105,2	2,26	2,38	1,78	134,2	
. + de 15 mois - mâles	107,8	2,44	2,63	1,88	139,7	

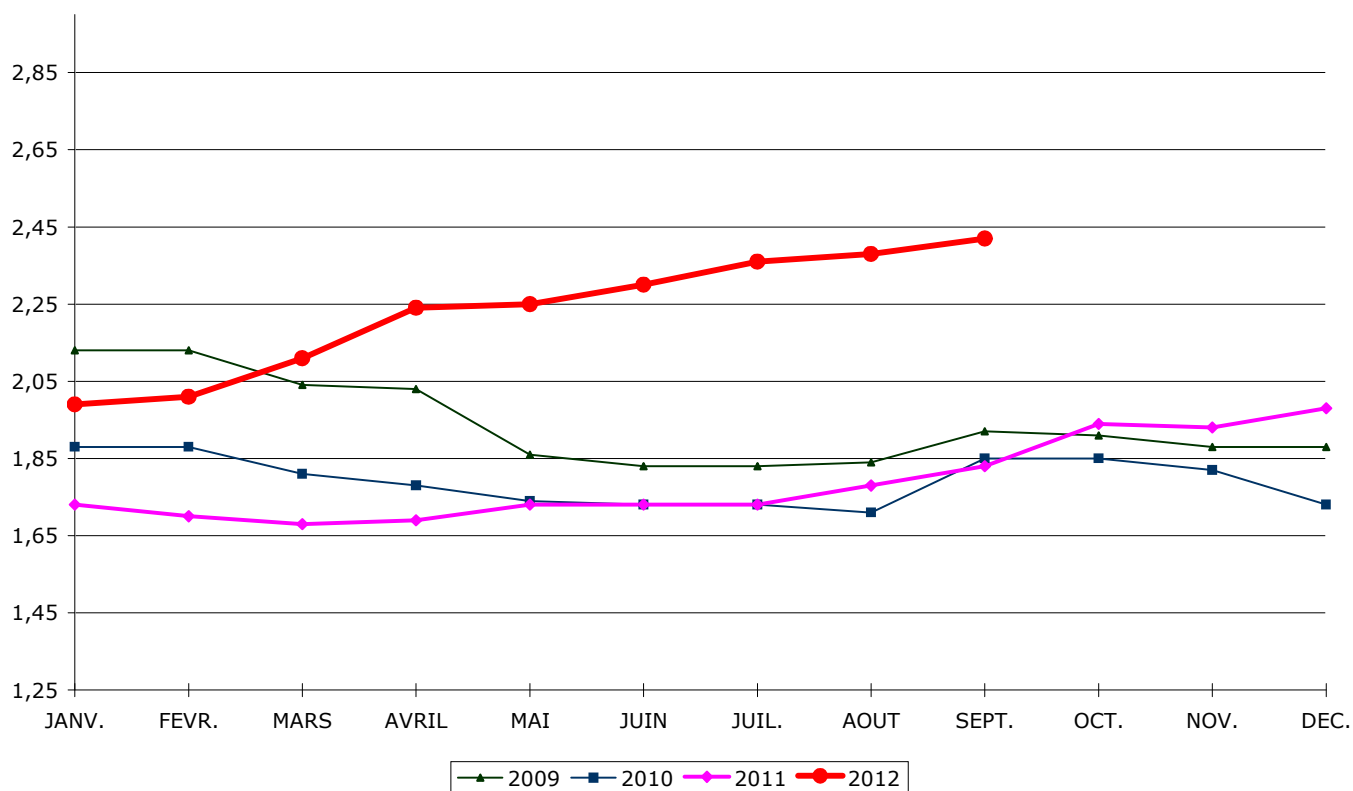


Sources : Marché de Laissac

Rédigé en NOV 2012

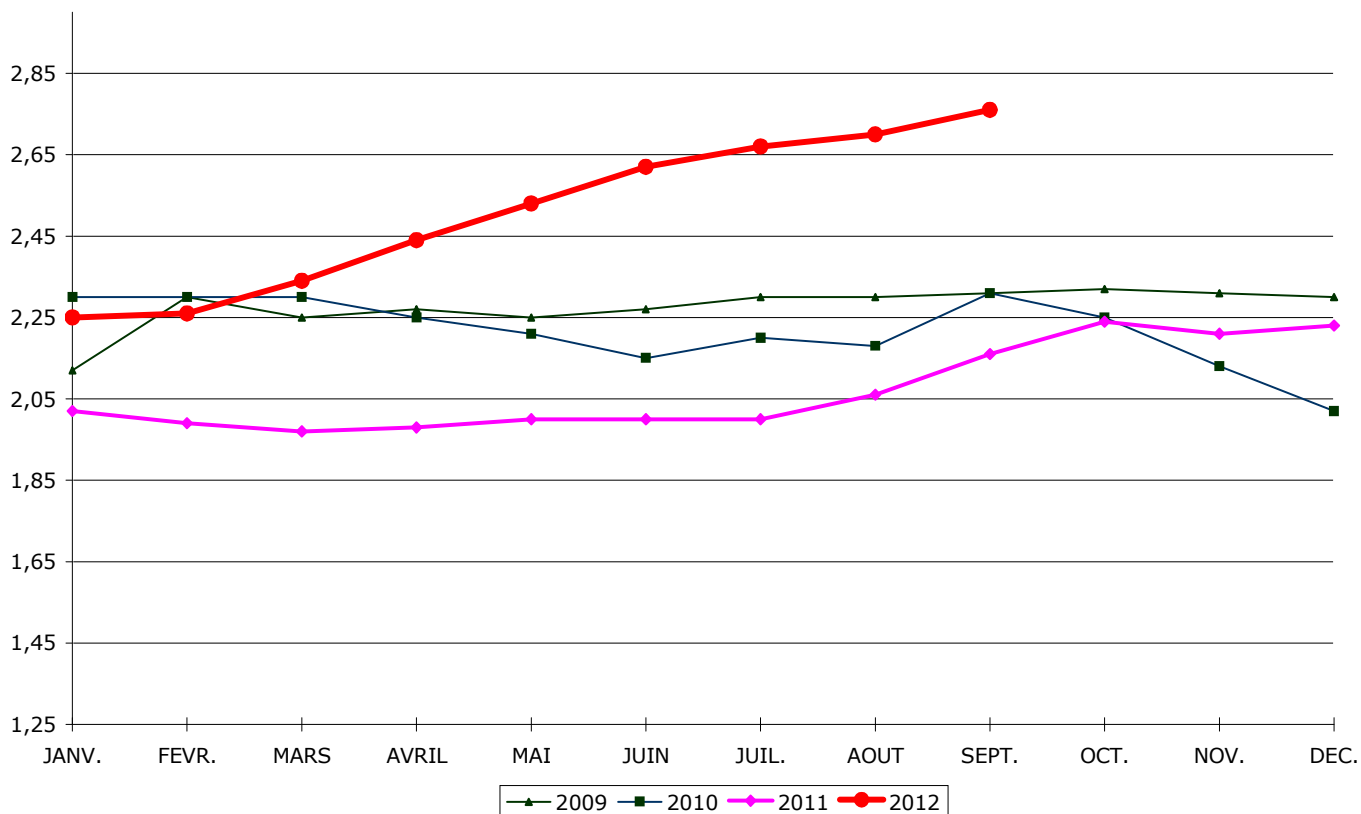
€/Kg vif

BROUTARDS - FEMELLES de 8 mois - SYNTHESE DES PRIX



€/Kg vif

BROUTARDS - MALES de 8 mois - SYNTHESE DES PRIX

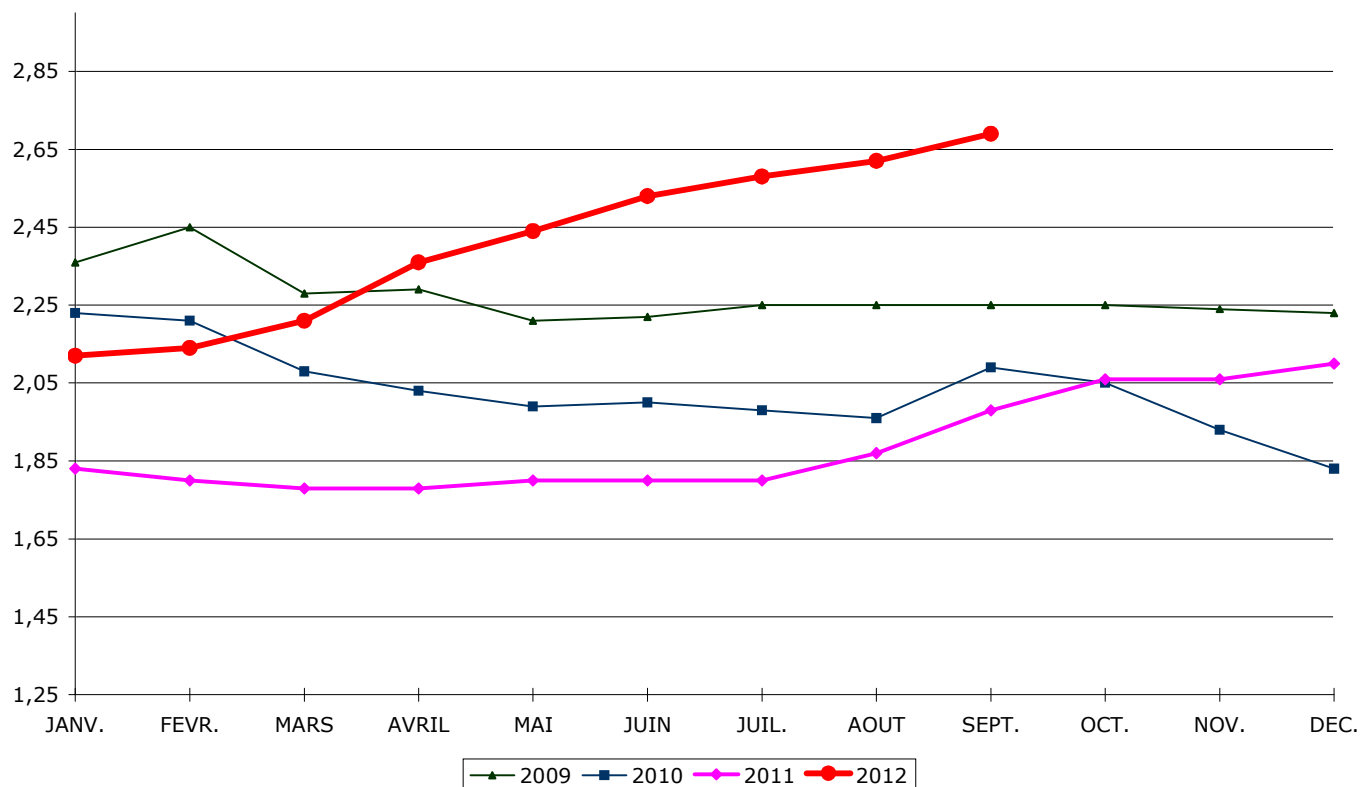


Sources : Marché de Laissac

Rédigé en NOV 2012

€/Kg vif

BROUTARDS - MALES + de 15 mois - SYNTHESE DES PRIX



5.2 – EXPORTATION

Unité : tête

PRODUITS	3EME TRIMESTRE		Cumul depuis janvier	
	2012	2011	2012	2011
Embouche + Elevage	24 253	26 198	73 868	83 711
Boucherie	4 898	5 294	15 257	17 100
TOTAL	29 151	31 492	89 125	100 811

Source : DDCSPP

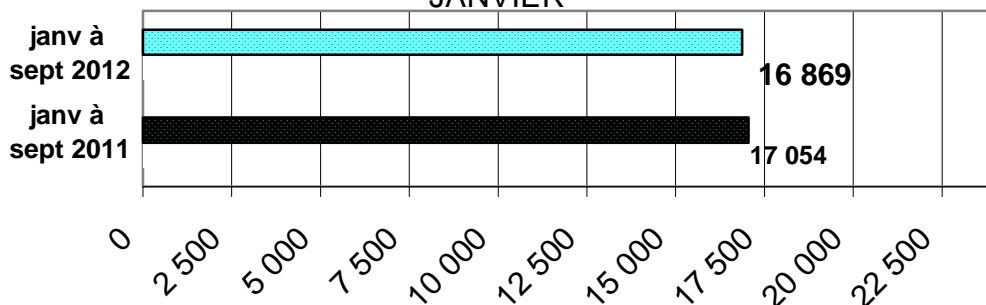
5.3 – ABATTAGE DEPARTEMENTAL : 3EME TRIMESTRE

unité : kg

CATEGORIES ANIMALES	NOMBRE	POIDS TOTAL 3EME TRIMESTRE 2012	POIDS MOYEN	POIDS TOTAL 3EME TRIMESTRE 2011
Mâles (- 2 ans) non castrés	321	99 466	310	83 693
Mâles (+ 2 ans) non castrés	515	241 223	468	287 768
Mâles castrés	226	80 098	354	27 960
Femelles ayant déjà vêlé	9 899	3 172 514	320	3 606 012
Autres femelles	1 023	330 368	323	395 802
TOTAL GROS BOVINS	11 984	3 923 669	///	4 401 235
TOTAL VEAUX	6 096	1 341 751	220	1 229 641
TOTAL BOVINS	18 080	5 265 420	291	5 630 876

ABATTAGE TOTAL BOVINS CUMULE DEPUIS
JANVIER

unité : t



INDICE 2012/2011	
TRIM.	CUMUL
92,6	88,2
92,5	89,2
92,6	88,4
89,1	98,9
109,1	
93,5	

Source : Service de la Statistique et de la Prospective—Sous Direction des statistiques agricoles, forestières et agro-alimentaires

Rédigé en NOV 2012

Direction Départementale des Territoires de l'Aveyron
Mission Analyse et Connaissance du Territoire
Service Aménagement du Territoire, Urbanisme et Logement

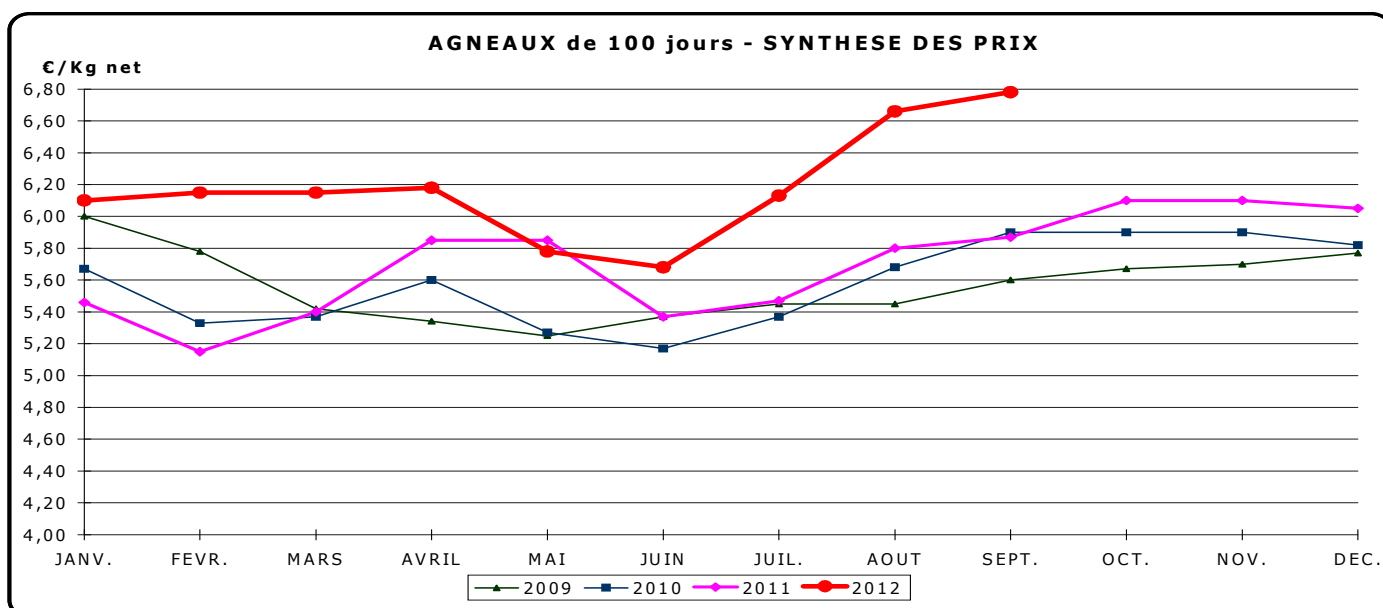
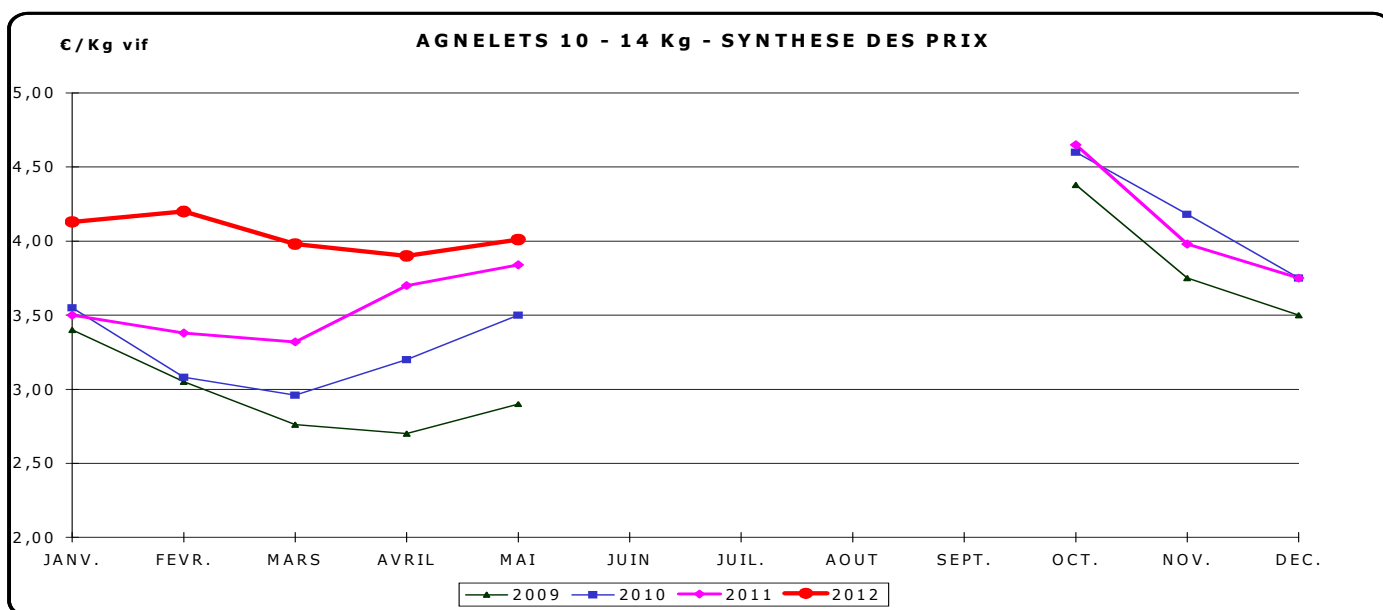
6 – VIANDE OVINE



6.1 – COURS

	Indice d'évolution sur trimestre précédent	2EME TRIMESTRE 2012	3EME TRIMESTRE 2012	3EME TRIMESTRE 2011
Agnelets 10 - 14 Kg (Kg vif)	109,3	3,81	4,16	4,36
Agneaux de 100 jours (Kg net)	109,9	5,94	6,52	5,71
Brebis de réforme (Kg vif)	118,9	0,82	0,98	0,86

INDICE 2012/2011	
TRIM.	CUMUL
95,4	
114,2	
113,1	



Sources : Marchés de Laissac et de Réquista.

Rédigé en NOV 2012

Direction Départementale des Territoires de l'Aveyron
Mission Analyse et Connaissance du Territoire
Service Aménagement du Territoire, Urbanisme et Logement

6.2 – EXPORTATION

Unité : tête

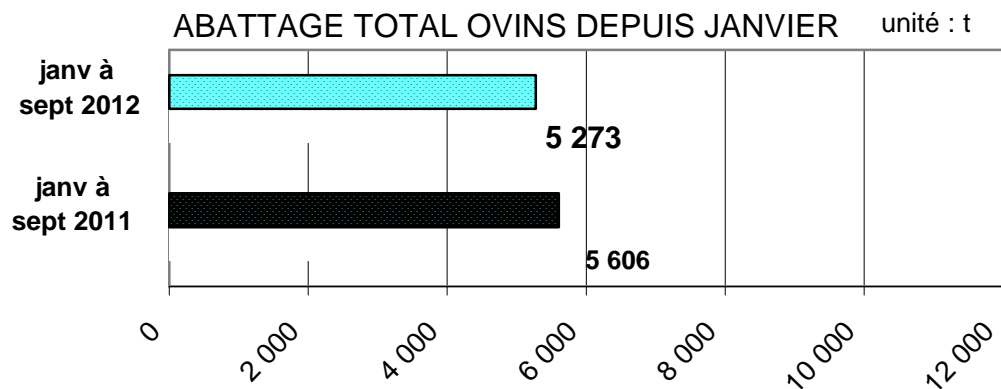
PRODUITS	3EME TRIMESTRE		Cumul depuis janvier	
	2012	2011	2012	2011
Embouche	1 149	2 925	8 129	13 434
Boucherie	12 242	24 744	54 500	86 522
TOTAL	13 391	27 669	62 629	99 956

Source : DDCSPP

6.3 – ABATTAGE DEPARTEMENTAL : 3EME TRIMESTRE

unité :kg

CATEGORIES ANIMALES	NOMBRE	POIDS TOTAL 3EME TRIMESTRE 2012	POIDS MOYEN	POIDS TOTAL 3EME TRIMESTRE 2011
Agneaux	69 200	1 219 185	18	1 271 385
Ovins de réforme	14 083	336 061	24	326 577
TOTAL OVINS	83 283	1 555 246	///	1 597 962



INDICE	
TRIM.	CUMUL
39,3	60,5
49,5	63,0
48,4	62,7
97,3	94,1

Source : Service de la Statistique et de la Prospective—Sous Direction des statistiques agricoles, forestières et agro-alimentaires

Rédigé en NOV 2012

Direction Départementale des Territoires de l'Aveyron
Mission Analyse et Connaissance du Territoire
Service Aménagement du Territoire, Urbanisme et Logement

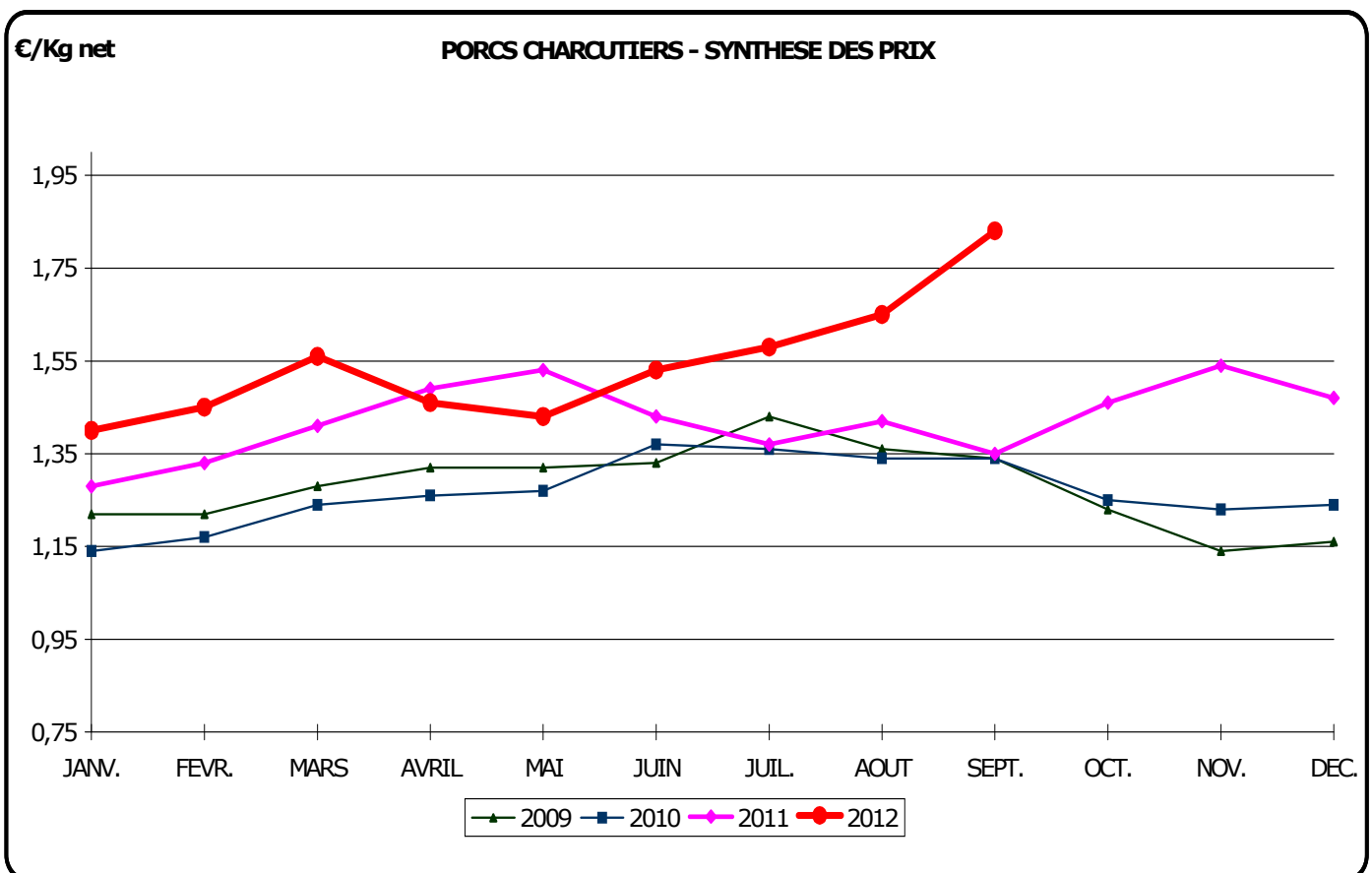
7 – VIANDE PORCINE

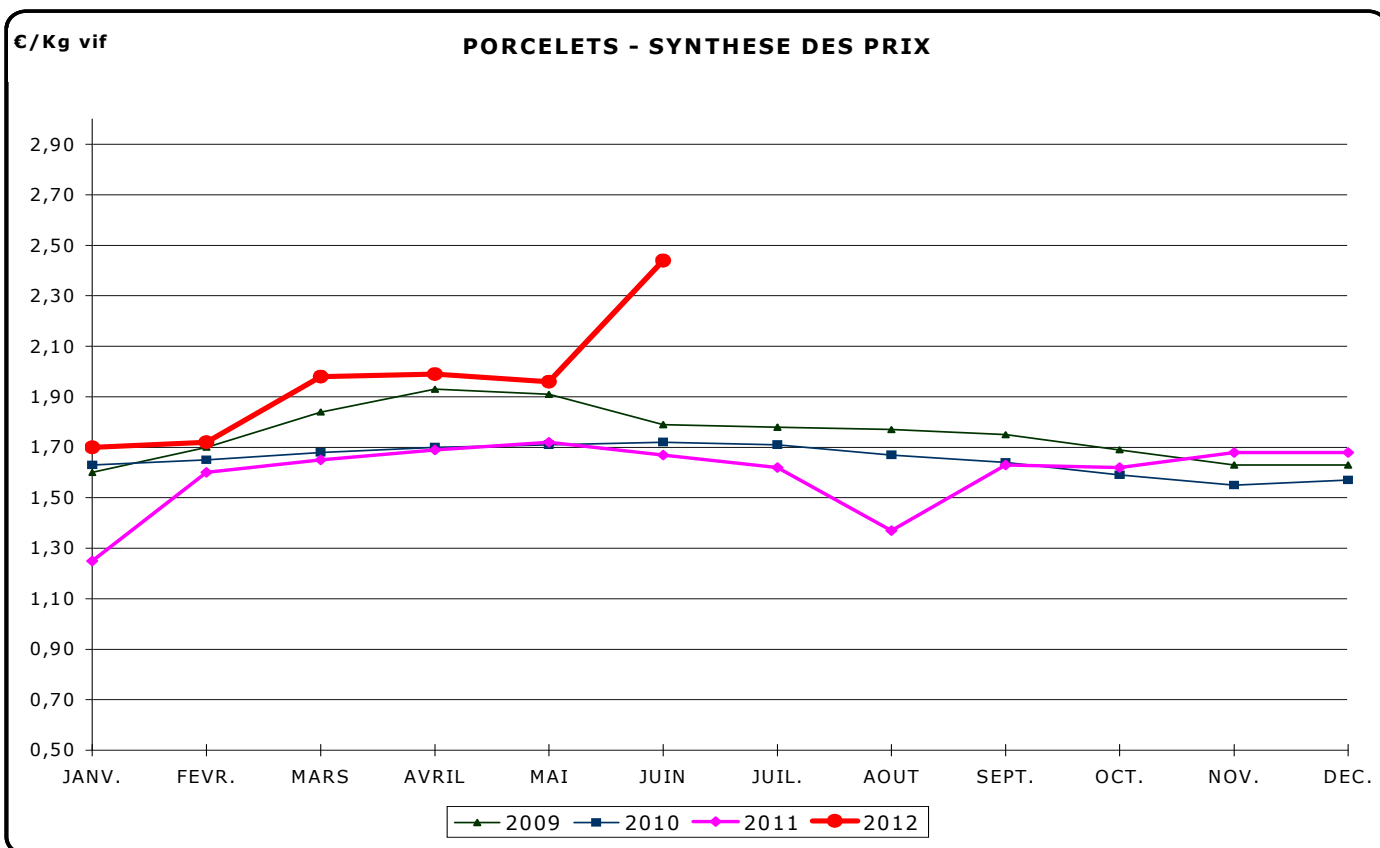


7.1 - COURS

	Indice d'évolution sur trimestre précédent	2EME TRIMESTRE 2012	3EME TRIMESTRE 2012	3EME TRIMESTRE 2011
Porcs charcutiers (Kg net)	114,5	1,47	1,69	1,38
Porcelets (Kg vif)	96,1	1,96	1,89	1,54

INDICE 2012/2011	
TRIM.	CUMUL
122,2	
122,7	



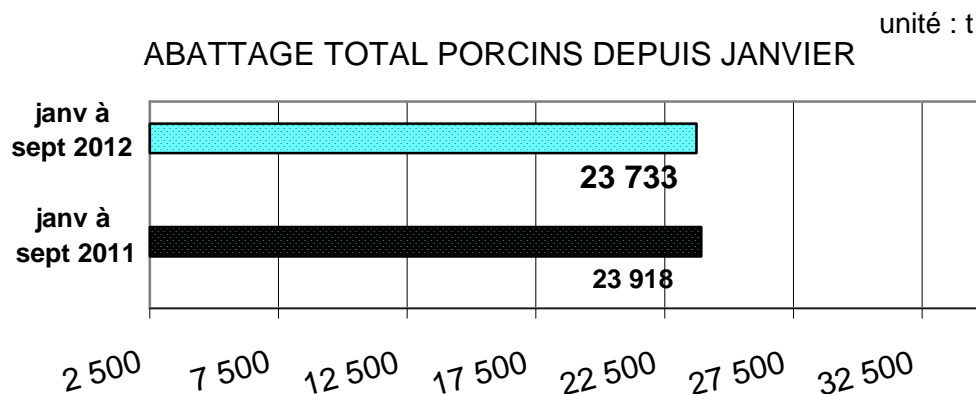


7.2 – ABATTAGE DÉPARTEMENTAL : 3ÈME TRIMESTRE

unité : kg

CATEGORIES ANIMALES	NOMBRE	POIDS TOTAL 3ÈME TRIMESTRE 2012	POIDS MOYEN	POIDS TOTAL 3ÈME TRIMESTRE 2011
Coches et verrats	569	63 763	112	69 872
Porcelets	212	4 324	20	6 377
Porcs charcutiers	94 473	7 582 324	80	7 781 691
TOTAL PORCINS	95 254	7 650 411	///	7 857 940

INDICE 2012/2011	
TRIM	CUMUL
97,4	99,2



8 –INSTALLATION – MODERNISATION



8.1 – DOTATIONS JEUNES AGRICULTEURS (décisions d'octroi)

