



AVEYRON

*Liberté
Égalité
Fraternité*

RECUEIL DES ACTES
ADMINISTRATIFS SPÉCIAL
N°12-2022-157

PUBLIÉ LE 29 SEPTEMBRE 2022

Sommaire

DDT12 / Service Biodiversité, Eau et Forêt

12-2022-09-28-00002 - Limitation des prélèvements et usages de l'eau pour faire face à une période de pénurie de lettre personnelle (5 pages)

Page 3

Direction Interdépartementale des Routes du Sud-Ouest / District Est

12-2022-09-29-00001 - RN 88 Création de la bretelle de la Gineste Modification des conditions de circulation (3 pages)

Page 9

DDT12

12-2022-09-28-00002

Limitation des prélèvements et usages de l'eau
pour faire face à une période de
pénurie de lettre personnelle



Service biodiversité, eau et forêt
Unité police de l'eau

Arrêté n°

du 28 septembre 2022

Limitation des prélèvements et usages de l'eau pour faire face à une période de pénurie

LA PRÉFÈTE DE L'AVEYRON
Chevalier de la Légion d'honneur

Vu le code de l'Environnement, et notamment les articles L 211-1 à L 211-13, L215-7, L 215-9, L 215-10, R 211-66 à R 211-71, R 216-9, R 214-1 à 56 ;

Vu le décret n° 62-1448 du 24 novembre 1962 modifié ;

Vu le décret n° 2021-795 du 23 juin 2021 relatif à la gestion quantitative de la ressource en eau et à la gestion des situations de crise liées à la sécheresse ;

Vu le décret n°2004-374 du 29 avril 2004 modifié relatif aux pouvoirs des préfets, à l'organisation et à l'action des services de l'État dans les régions et départements ;

Vu le Schéma Directeur d'Aménagement et de Gestion des Eaux du bassin Adour-Garonne ;

Vu l'arrêté préfectoral cadre n° 12-2018-08-07-001 du 7 août 2018 portant définition du cadre de mise en œuvre des mesures de restriction des prélèvements et usages de l'eau en fonction de l'évolution de l'état de la ressource ;

Vu l'arrêté inter-préfectoral du 20 juin 2016 portant autorisation unique pluriannuelle de prélèvement d'eau pour l'irrigation agricole pour le sous-bassin Tarn ;

Vu l'arrêté inter-préfectoral du 8 juillet 2016 portant autorisation unique pluriannuelle de prélèvement d'eau pour l'irrigation agricole pour les sous-bassin Aveyron et Lemboulas ;

Vu l'arrêté inter-préfectoral n° E-2016-222 du 10 août 2016 portant autorisation unique pluriannuelle de prélèvement d'eau pour l'irrigation agricole pour le sous-bassin Lot ;

Vu l'arrêté préfectoral du 29 juin 2022 portant homologation du plan annuel de répartition du sous-bassin Lot pour la période 2022-2023 ;

Vu l'arrêté préfectoral du 12 juillet 2022 portant homologation du plan annuel de répartition du sous-bassin Tarn pour la période 2022-2023 ;

Vu l'arrêté préfectoral du 25 août 2022 portant homologation du plan annuel de répartition du sous-bassin Aveyron pour la période 2022-2023 ;

Direction Départementale des Territoires
9 rue de Bruxelles - ZAC de Bourran - BP 3370
12 033 RODEZ Cedex 9
Tél. : 05 65 73 50 00
Mél. : ddt@aveyron.gouv.fr

Considérant les débits moyens journaliers constatés au droit des stations hydrométriques de références ;

Considérant que les règles de gestion définies par l'arrêté préfectoral du 7 août 2018 sus-mentionné pour renforcer ou assouplir les mesures de restriction sont vérifiées ;

Sur proposition du directeur départemental des territoires de l'Aveyron

- A R R E T E -

Article 1^{er} : Limitation des usages de l'eau

L'évolution des débits moyens journaliers ou niveaux constatés aux points de référence précisés dans l'arrêté cadre du 7 août 2018, entraîne la mise en œuvre de mesures de limitation et de partage des eaux.

1-1) Prélèvement en eaux superficielles ou souterraines

Les niveaux de restrictions en vigueur pour chaque zone d'alerte sont présentés ci-après :

Zones d'alerte	Niveau d'alerte applicable le 1 ^{er} octobre 2022 à 00H00 (matin)	Précédent niveau d'alerte
LOT Amont	Rivière	
	Bassin	Niveau 1
LOT Aval	Rivière	
	Bassin	Niveau 2
DOURDOU de CONQUES*		Niveau 2
DIEGE*		Niveau 3
AVEYRON Amont (et Serre)*		Niveau 1
AVEYRON Médian*		Niveau 1
AVEYRON Aval		Niveau 1
ALZOU*		Niveau 3
SERENE*		Niveau 1
VIAUR	Rivière	Niveau 2
	Bassin	Niveau 3
TARN en Aveyron		Niveau 2
DOURDOU DE CAMARES Amont*		Niveau 2
DOURDOU DE CAMARES Aval (et Sorgues)		Niveau 1
RANCE*		Niveau 2
ORB ^μ		Niveau 1
HERAULT ^μ		Niveau 1

* : Sur ces **bassins sensibles**, le niveau 1* de restriction est le niveau minimal en vigueur durant toute la campagne d'irrigation.

μ : Ces bassins concernent très minoritairement le département. Afin d'assurer une cohérence inter-départementale, les mesures qui s'appliquent sur les communes concernées par ces zones de gestion sont basées sur celles définies par les départements du Gard (zone de gestion HERAULT) et de l'Hérault (zone de gestion ORB) pour le bassin versant concerné.

La cartographie des zones concernées est présentée en Annexe 1. Les mesures de limitation par usages sont en Annexe 2.

1-2) Prélèvement pour les sociétés soumises à réglementation ICPE

Les mesures générales devront être respectées pour toutes les installations soumises à la réglementation applicable aux Installations Classées pour la Protection de l'Environnement (ICPE).

Pour les installations soumises à la réglementation applicable aux ICPE qui font l'objet d'un arrêté préfectoral spécifique relatif aux dispositions applicables en cas de période sécheresse, elles devront également respecter les prescriptions correspondantes à leur arrêté pour le niveau de gestion sécheresse à savoir :

- Vigilance
- ou Alerte = Niveau 1
- ou Alerte renforcée = Niveau 2
- ou Crise = Niveau 3.

Dans le cas où des mesures figureraient à la fois dans les mesures générales et dans l'arrêté spécifique, le niveau le plus contraignant s'applique.

Article 2 : Date et durée d'application

Les mesures définies par le présent arrêté sont applicables à compter du **1^{er} octobre 2022 à 00h00 le matin**. Elles restent en vigueur jusqu'au 31 octobre 2022 inclus, sauf abrogation.

Les mesures d'interdiction prescrites par arrêté du 21 septembre 2022 sont abrogées.

Article 3 : Contrôles et sanctions

En vue de rechercher et de constater les infractions, les services de l'État en charge de la police de l'eau, la gendarmerie nationale, la police municipale, les agents de l'Office Français pour la Biodiversité (OFB) ont accès aux locaux ou lieux où sont réalisés les opérations à l'origine des infractions, dans les limites fixées par l'article L. 216-4 du code de l'environnement.

Toute infraction au présent arrêté est passible d'une amende de 5^e classe en application de l'article R 216-9 du code de l'environnement (maximum de 1 500 € pour les particuliers et 7 500 € pour les personnes morales).

Article 4 : Publicité

Le présent arrêté est adressé aux communes concernées pour affichage en mairie pendant une durée minimale de un mois.

Il fait également l'objet d'une publication au recueil des actes administratifs de la Préfecture, et sera mis en ligne sur le site de la préfecture (<http://www.aveyron.gouv.fr/>) et sur le site national.

Article 5 : Voie et délais de recours

Le présent arrêté peut être déféré devant le Tribunal Administratif de Toulouse dans un délai de deux mois à compter de sa publication au recueil des actes administratifs de la préfecture.

Article 6 : Exécution

La secrétaire générale de la préfecture de l'Aveyron, le sous-préfet de l'arrondissement de Millau, le sous-préfet de l'arrondissement de Villefranche de Rouergue, les maires des communes concernées, le directeur départemental de la sécurité publique, le colonel commandant le groupement de gendarmerie de l'Aveyron, le directeur départemental des territoires, le directeur départemental de l'emploi, du travail, des solidarités et de la protection des populations, le directeur régional de l'environnement, de l'aménagement et du logement, le chef du service départemental de l'OFB sont chargés, chacun en ce qui le concerne, de l'exécution du présent arrêté.

Fait à Rodez, le 28 septembre 2022

La préfète,

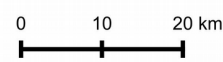
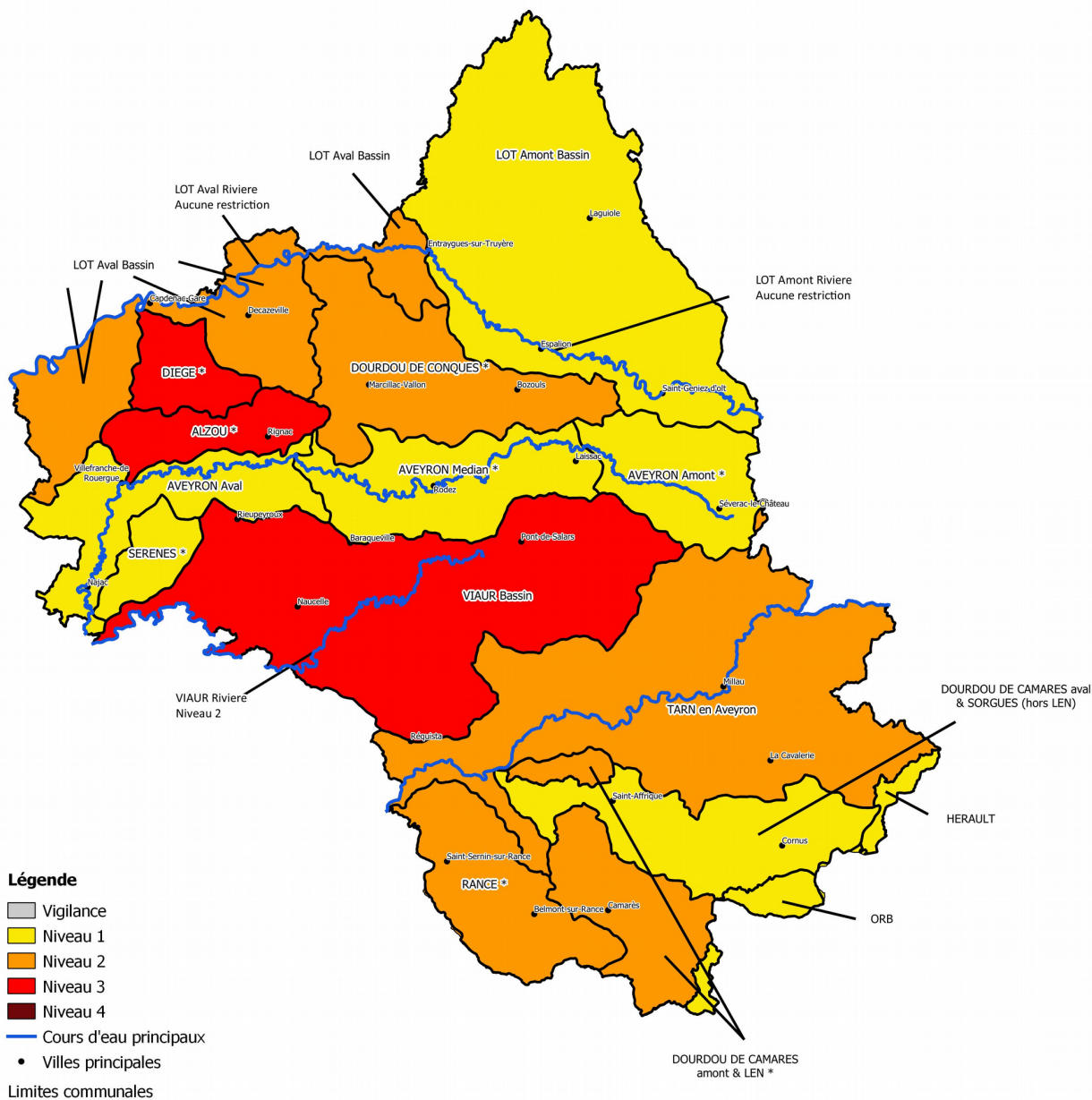
Valérie MICHEL-MOREAUX

ANNEXE 1 : Carte des restrictions de prélèvements – Eaux superficielles et souterraines



EAUX SUPERFICIELLES ET SOUTERRAINES RESTRICTION des prélèvements et usages Situation applicable le 1er octobre 2022

Direction
Départementale
Des Territoires



Adresse : 9 rue de Bruxelles Bourran BP 12033 RODEZ CEDEX 9
Téléphone: 05 65 73 50 00 Courriel: ddt@aveyron.gouv.fr
Site internet: <http://www.aveyron.gouv.fr>

Producteur : SBEF / UPE
Date : 27/09/2022

Sources : IGN ©BDCARTO, ©BDTOPO,
©BDCARTHAGE, DDT12

ANNEXE 2 : Mesures de limitation des usages – Eaux superficielles et souterraines

Usage Restriction	Irrigation agricole	Golf	Autres
Niveau 1 *	<p>→ Interdiction de prélever et d'irriguer tous les jours de 14h00 à 18h00 ;</p> <p>→ Les tours d'eau de niveau 1 sont mis en place sur les bassins sensibles ;</p> <p>→ Fermeture de toutes les prises d'eau en rivière, destinées à l'alimentation de retenues.</p>	<p>→ Interdiction d'arroser les terrains de golf de 8h00 à 20h00 ;</p> <p>→ Réduction de la consommation hebdomadaire d'eau de 15 % à 30 %.</p>	<p>→ Interdiction de pratiquer du canyoning et de l'aqua-randonnée sur les cours d'eau et parties de cours d'eau classés en 1^{re} catégorie piscicole ;</p> <p>→ Le prélèvement d'eau en vue du remplissage ou du maintien du niveau des plans d'eau de loisirs à usage personnel est interdit.</p> <p>→ Interdiction de procéder à des pompages aux fins d'arrosage de chantier de 14h00 à 18h00.</p>
Niveau 1 bis ^μ	<p>→ Interdiction de prélever et d'irriguer tous les jours de 12h00 à 18h00</p>		
Niveau 2	<p>→ Interdiction de prélever et d'irriguer tous les jours de 12h00 à 18h00 ;</p> <p>→ Les tours d'eau de niveau 2 sont mis en place sur les zones où ils ont été définis ;</p> <p>→ Interdiction d'arroser les prairies (permanente ou non) et les luzernes.</p>	<p>→ Interdiction d'arroser les terrains de golf à l'exception des greens et des départs ;</p> <p>→ Réduction de la consommation hebdomadaire d'eau de 60 %.</p>	<p>→ L'orpaillage amateur est interdit ;</p> <p>→ Les pratiques du canoë et de tout autre type d'embarcation sont interdites sur les cours d'eau et parties de cours d'eau classés en 1^{re} catégorie piscicole ;</p> <p>→ Une surveillance accrue des rejets des stations d'épuration est prescrite. Les travaux nécessitant le délestage direct dans le milieu récepteur sont soumis à autorisation préalable et pourront être décalés jusqu'au retour d'un débit plus élevé ;</p> <p>→ Interdiction d'arroser des pelouses, espaces verts publics et privés, jardins d'agrément, espaces sportifs de toute nature de 8h00 à 20h00 (les jardins potagers ne sont pas concernés) ;</p> <p>→ Interdiction de procéder à la vidange des plans d'eau de toute nature dans les cours d'eau.</p> <p>→ Interdiction de procéder à des pompages aux fins d'arrosage de chantier de 12h00 à 18h00.</p>
Niveau 3	<p>→ Arrêt de toute irrigation sauf cultures prioritaires définies (tabac, pépinières, maraîchages et cultures porte graine).</p> <p>Ces interdictions ne s'appliquent pas aux retenues collinaires ou celles sur cours d'eau équipées d'un dispositif de restitution de débit réservé fonctionnel, dans la limite du volume qu'ils sont autorisés à prélever et sous réserve de respect des prescriptions particulières figurant dans les arrêtés des ouvrages classés au titre de la sécurité des ouvrages hydraulique.</p>	<p>→ Interdiction d'arroser les terrains de golf à l'exception des greens qui pourront être arrosés entre 20h00 et 8h00 sauf en cas de pénurie d'eau potable ;</p> <p>→ Réduction de la consommation hebdomadaire d'eau de 70 %.</p>	<p>→ Interdiction d'arroser les potagers sauf à l'arrosoir et uniquement de 21h00 à 7h00 ;</p> <p>→ Interdiction d'arroser les stades.</p> <p>→ Interdiction de procéder à des pompages aux fins d'arrosage de chantier.</p>
Niveau 4	<p>→ Réquisition des stocks d'eau ;</p> <p>→ Toute autre mesure validée par la cellule de crise.</p>	<p>Toute autre mesure validée par la cellule de crise.</p>	<p>→ Toute autre mesure validée par la cellule de crise.</p>

* : Niveau systématiquement appliqué dès le début de la campagne, quelle que soit l'hydrologie, sur les bassins sensibles / ^μ : Mesure uniquement applicable hors bassin sensibles

Ces mesures se cumulent de manière croissante d'un niveau à l'autre (ex: si l'on est en niveau 2, ce sont les mesures de niveau 1 et 2 qui s'appliquent).

Direction Interdépartementale des Routes du
Sud-Ouest

12-2022-09-29-00001

RN 88

Création de la bretelle de la Gineste
Modification des conditions de circulation

PREFECTURE DE L'AVEYRON

**ARRETE PREFECTORAL
N° 12-2022-09-29**

RN 88

Création de la bretelle de la Gineste
Modification des conditions de circulation

du lundi 3 octobre au vendredi 4 novembre 2022

**LA PREFETE DE L'AVEYRON
CHEVALIER DE LA LEGION D'HONNEUR,**

VU le décret n° 2004-374 du 29 avril 2004, relatif aux pouvoirs des préfets, à l'organisation et à l'action des services de l'Etat dans les régions et départements,

VU le Code Général des Collectivités Territoriales,

VU le Code de la Route,

VU le Code de la Voirie Routière,

VU le Code Pénal,

VU l'instruction interministérielle sur la signalisation routière et autoroutière en vigueur,

VU la note technique du Ministère de l'Environnement, de l'Energie et de la Mer, chargé des relations internationales sur le climat, concernant la coordination des chantiers sur le réseau routier national(RRN),

VU L'arrêté préfectoral du 3 mai 2021 portant subdélégations de signature du Directeur Interdépartemental des Routes Sud-Ouest à ses collaborateurs,

VU La demande du SIR en date du 27 septembre 2022,

VU L'avis favorable de Rodez Agglomération en date du 21/07/2022,

VU L'approbation du DESC n°2022-38 en date du 27/07/2022,

CONSIDERANT qu'il importe d'assurer la sécurité des usagers de la voie publique ainsi que les entreprises exécutant les travaux.

**SUR PROPOSITION DU CHEF DU DISTRICT EST
DE LA DIRECTION INTERDEPARTEMENTALE DES ROUTES SUD OUEST**

ARRETE

Article 1- NATURE, DUREE ET LIEU DES TRAVAUX

Dans le cadre des travaux de création de la bretelle de la Gineste, la vitesse sera limitée à 50km/h du PR 48+715 au PR 49+475 dans les 2 sens de circulation :

du lundi 3 octobre au vendredi 4 novembre 2022

Article 2 – CONTRAINTES DE CIRCULATION

À partir du lundi 3 octobre, la circulation sera rouverte, la vitesse sera limitée à 50 km/h du PR 48+715 au PR 49+475 et le dépassement sera interdit du PR 48+715 au PR 49+575 dans les 2 sens de circulation.

Article 3 - SIGNALISATION ET PROTECTION DU CHANTIER

- Signalisation temporaire :

La signalisation sera installée et maintenue par l'entreprise.

L'ensemble de la signalisation ainsi que celle des personnes et des véhicules sera en tout point conforme à l'instruction interministérielle sur la signalisation routière (*livre 1, 8ème partie, signalisation temporaire*) éditée par le SETRA.

- Propreté des lieux :

Les entreprises engagées dans ces travaux devront maintenir en permanence la propreté, l'état et la viabilité de la chaussée des voies ouvertes à la circulation durant les heures de chantier et lors du repliement des chantiers.

Article 4 – INFRACTIONS

Toute infraction aux dispositions du présent arrêté sera constatée et poursuivie conformément aux lois et règlements en vigueur.

Tout incident dérogeant au présent arrêté doit être signalé à la Direction Interdépartementale des Routes Sud-Ouest (District Est), qui avertira le CIGT de Toulouse.

Article 5 – INFORMATION DES AUTOMOBILISTES

Afin d'assurer une bonne information sur les restrictions de circulation aux automobilistes, les dates et heures de fermeture de la section concernée seront communiquées par la presse écrite et par voie d'affichage à proximité du chantier et dans les communes intéressées.

Article 6 – AMPLIATION

Cet arrêté sera adressé à :

Monsieur le Directeur Départemental de la Sécurité Publique de l'Aveyron,

Monsieur le Commandant le Groupement de Gendarmerie de l'Aveyron,

Monsieur le Directeur du Service Départemental d'Incendie et de Secours de l'Aveyron,

Monsieur le Directeur Interdépartemental des Routes Sud-Ouest (SIGT de Toulouse, SMEE/DMO, CEI de Laissac, archives District Est),

Monsieur le Directeur Départementale des Territoires de l'Aveyron,
Monsieur le Directeur du SAMU,

Article 7

Monsieur le Secrétaire Général de la préfecture de l'Aveyron,
Monsieur le Directeur Interdépartemental des Routes du Sud-Ouest,
Monsieur le Directeur Départemental de la Sécurité Publique de l'Aveyron,
Monsieur le Commandant du Groupement de Gendarmerie de l'Aveyron,

sont chargés, chacun en ce qui le concerne, de l'exécution du présent arrêté qui sera publié
au Recueil des Actes Administratifs du Département de l'Aveyron.

Rosières, le 29 septembre 2022

La Préfète de l'Aveyron,

Pour la Préfète de l'Aveyron et par délégation,

Le Directeur Interdépartemental des Routes du Sud Ouest,

Pour le Directeur Interdépartemental des Routes du Sud Ouest et par délégation,

L'adjoint du Chef du District Est,

Michel DELMAS