

BASSIN MINIER D'AUBIN-DECAZEVILLE

Aveyron - 12

Mise à jour suite aux sondages réalisés en 2013 et 2014

Carte d'aléas "Gaz de mine"

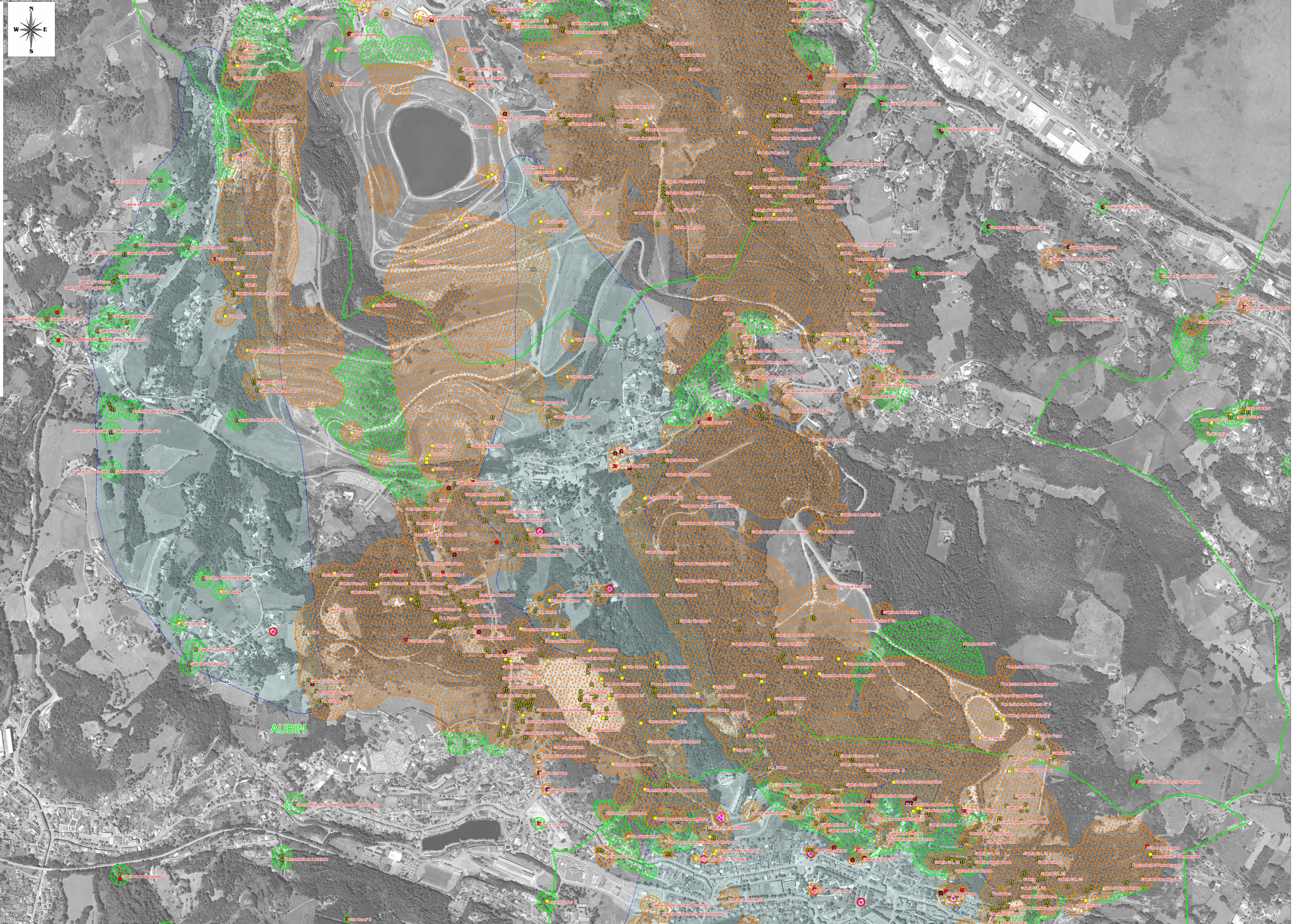
Commune d'Aubin
Partie Nord

Echelle : 1/5000

Août 2015

- Légende :**
- Limite de commune
 - Puits localisé d'après plans
 - Puits matérialisés (relevés au dGPS)
 - Entrées de galeries localisées d'après plans
 - Entrées de galeries matérialisées (relevés au dGPS)
 - Sondages de décompression
 - Emprise approximative à l'aplomb du réservoir gréseux
 - Aléa gaz de mine de niveau fort
 - Aléa gaz de mine de niveau moyen
 - Aléa gaz de mine de niveau faible

Carte établie sur ORTHOPHOTO - ©IGN, selon protocole MEDAD-MAP-IGN du 24 Juillet 2007 et sur SCANZSE - ©IGN - Paris - 2005 - Reproduction interdite - Convention n° 9139/IGN



AUBIN

0 250 500
Mètres