



Mandataire :
DIRECTION DEPARTEMENTALE DES
TERRITOIRES UNITE PREVENTION DES
RISQUES
9 rue de Bruxelles
Bourran - BP 3370
12 033 RODEZ - Cedex 9

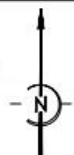
Opération :
DEPARTEMENT DE L'AVEYRON
COMMUNES DE COUSSERGUES, PALMAS, LAISSAC,
BERTHOLENE, MONTROZIER, LA LOUBIERE, AGEN D'AVEYRON
**REPRISE DU PLAN DE PREVENTION DU RISQUE
INONDATION DE L'AVEYRON AMONT**

mai 2017

PLAN DE SITUATION GENERALE ASSEMBLAGE DES CARTES

Echelle : 1/25 000

Plan dressé par la SCP GRAVELLIER-FOURCADIER-ABADIE
Géomètres Experts et Ingénierie - 12100 MILLAU
D4480 - Etudes de reprise du PPRI Aveyron amont - mai 2017
Planimétrie rattachée au système RGF93 projection Lambert 93



Légende :

-  limite communale
-  rivière L'Aveyron

06 - LA LOUBIERE bis

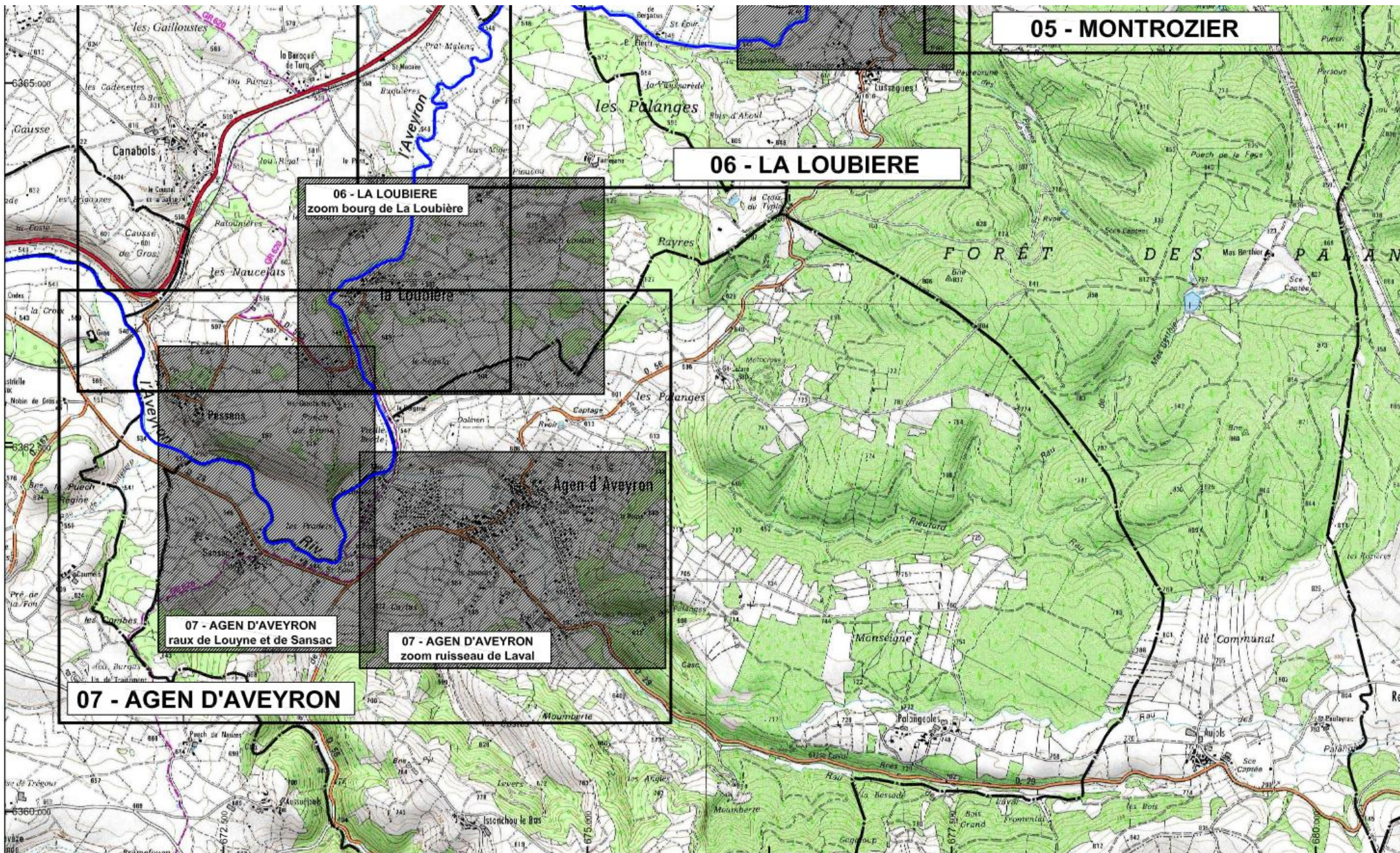
**05 - MONTROZIER
zoom bourg de Gages**

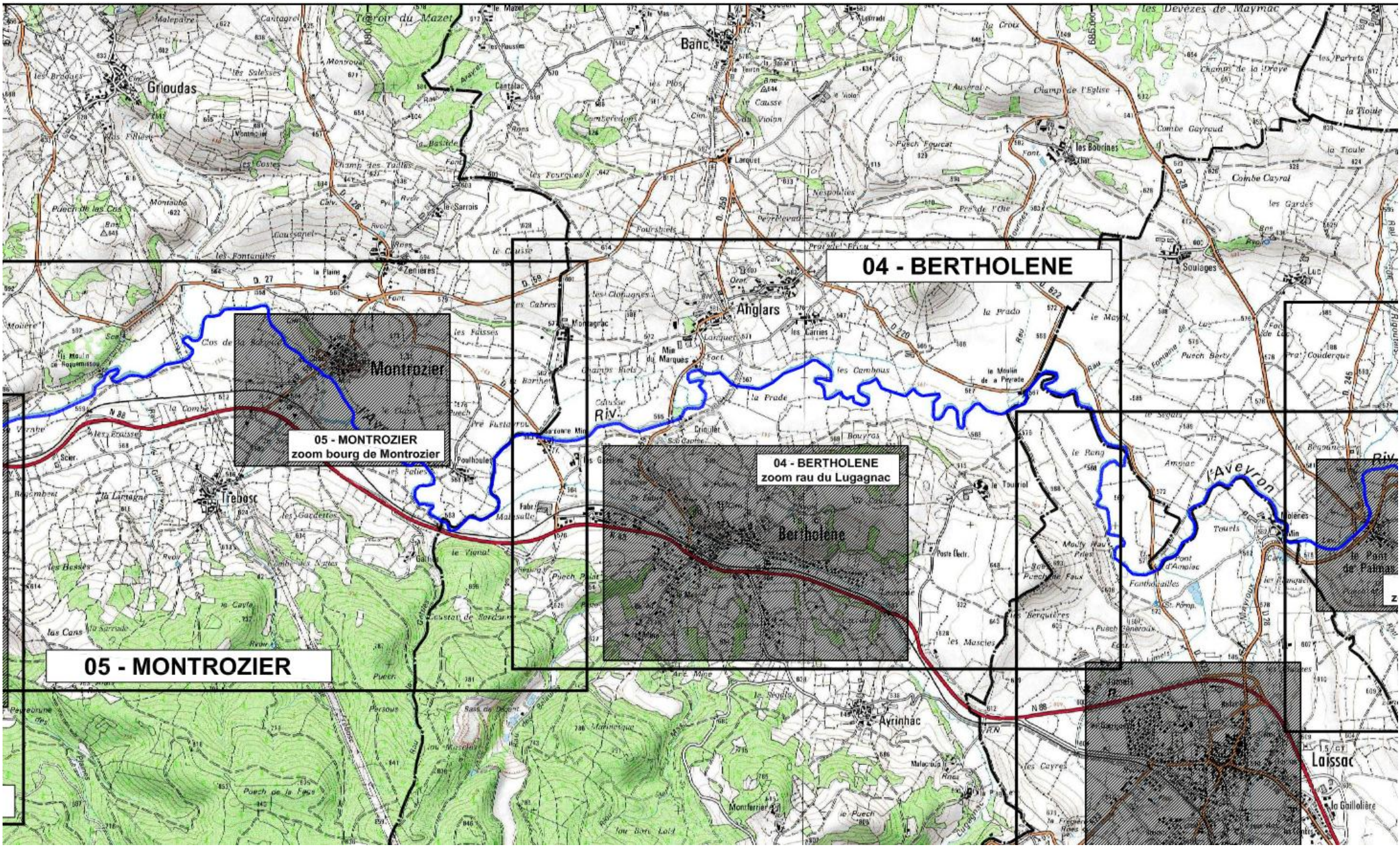
**05 - MONTROZIER
zoom bourg de Montrozier**

05 - MONTROZIER

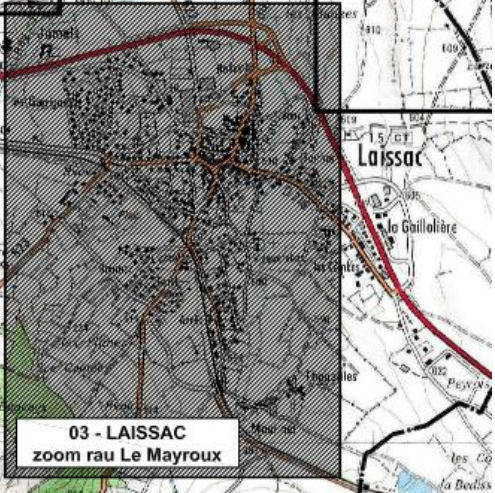
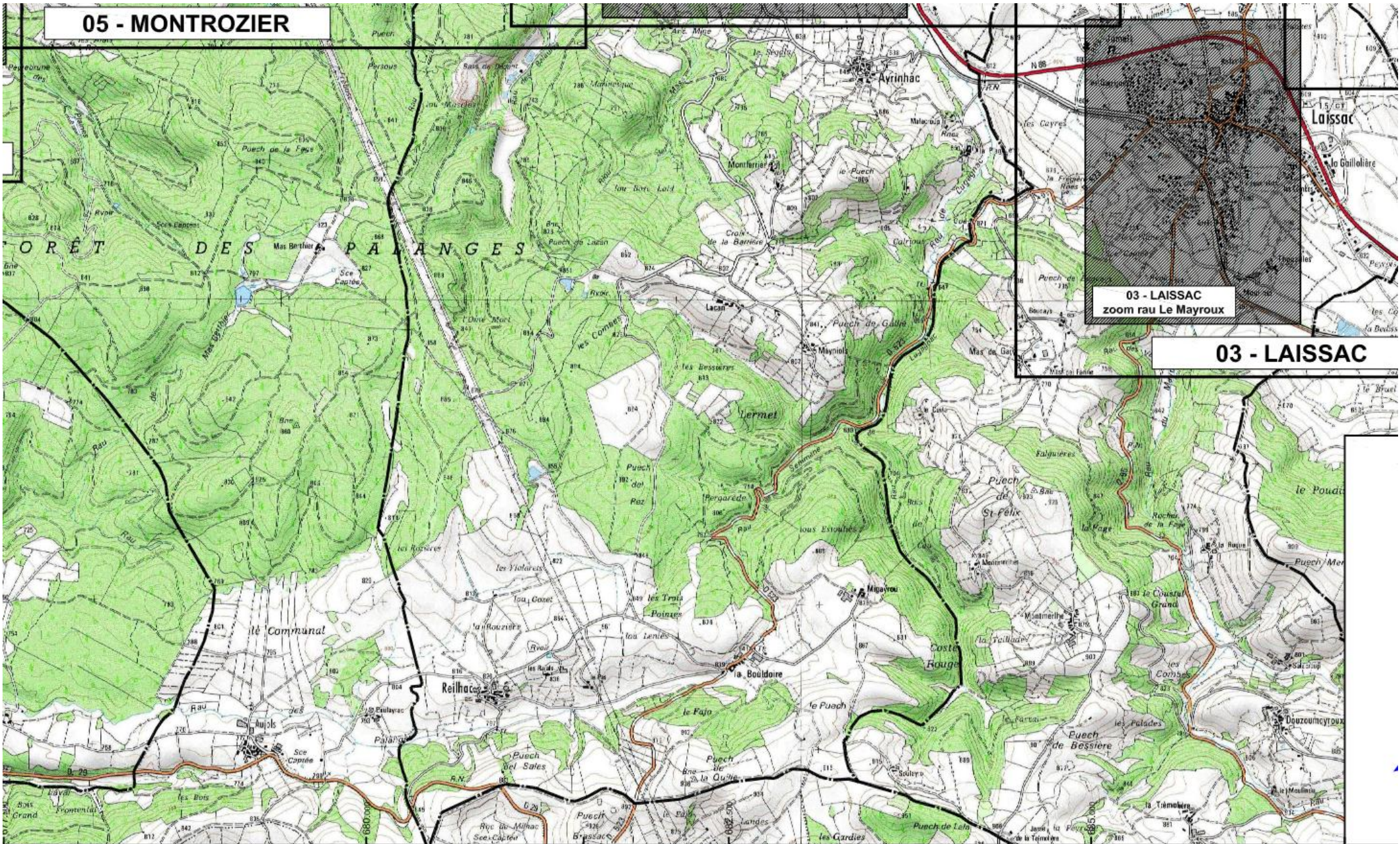
06 - LA LOUBIERE

**06 - LA LOUBIERE
zoom bourg de La Loubière**

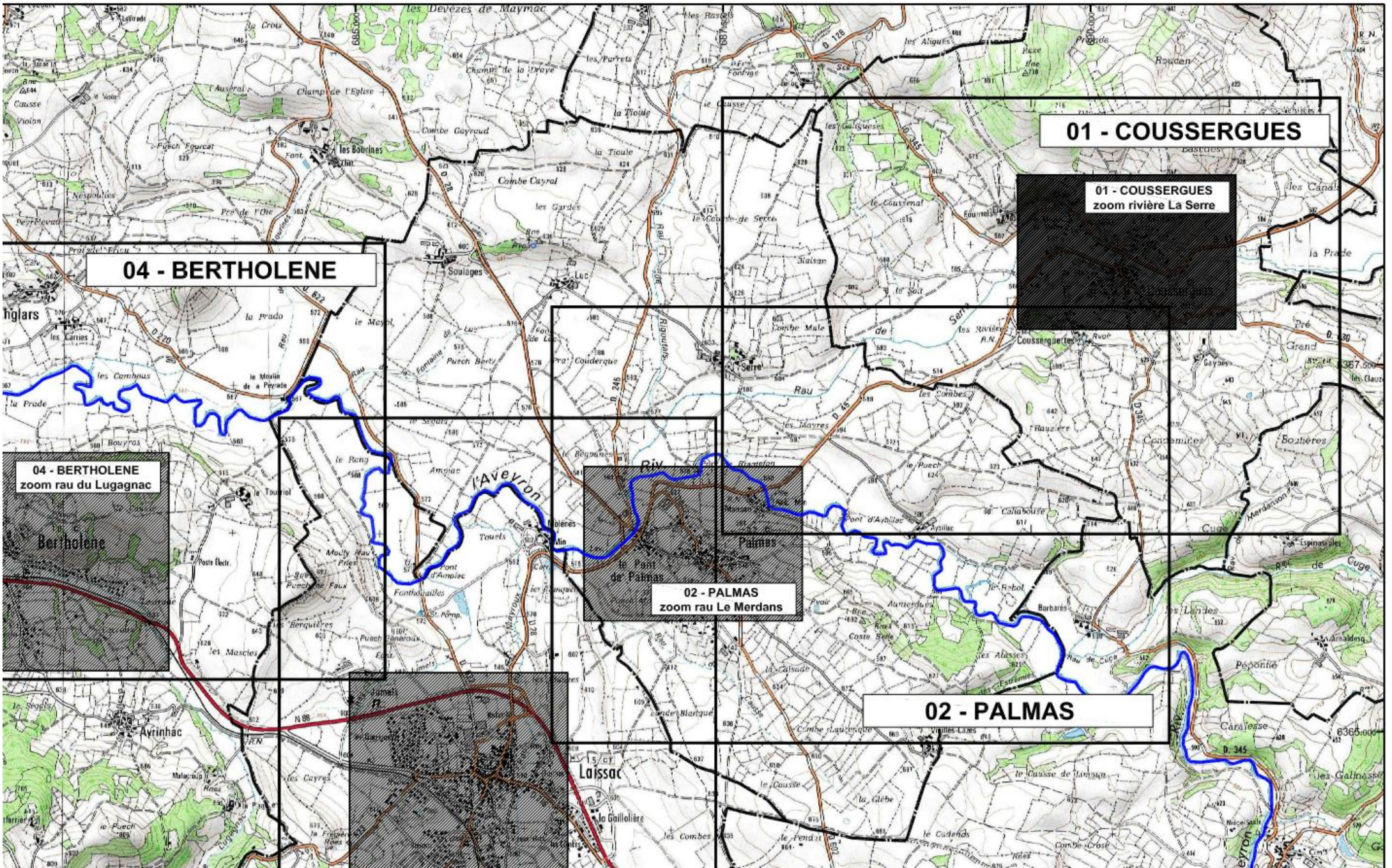




05 - MONTROZIER



03 - LAISSAC



01 - COUSSERGUES

01 - COUSSERGUES
zoom rivière La Serre

04 - BERTHOLENE

04 - BERTHOLENE
zoom rau du Lugagnac

02 - PALMAS
zoom rau Le Merdans

02 - PALMAS

