



Direction Départementale
Des Territoires



INDICATEURS DU 2ÈME TRIMESTRE 2013



1.1 – PLUVIOMETRIE (cumul 2ème trimestre)



VILLEFRANCHE DE RGUE

263,9 mm

51 jours

RODEZ

297,8 mm

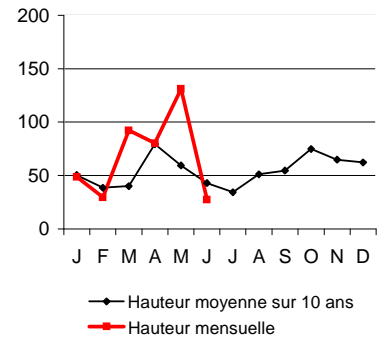
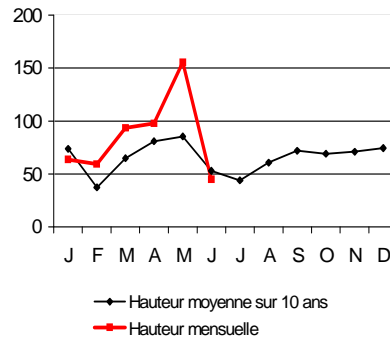
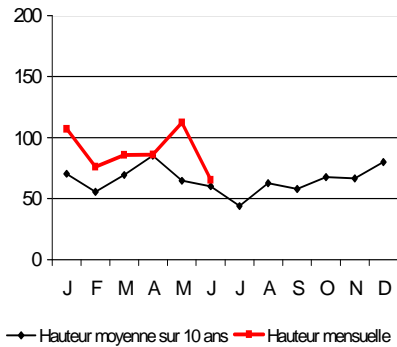
61 jours

MILLAU

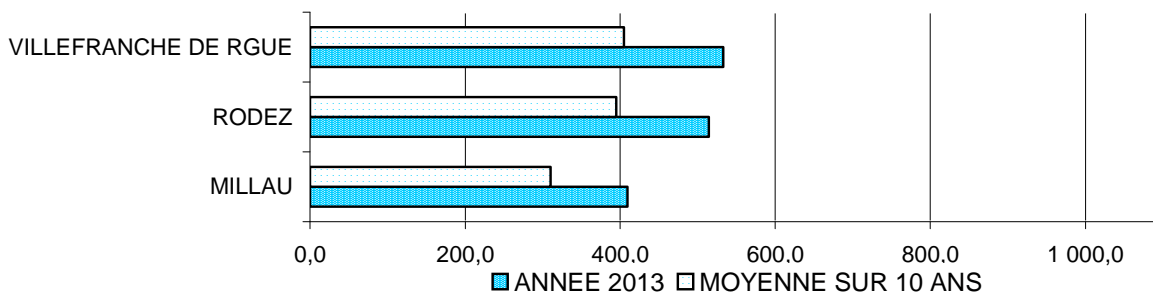
238,7 mm

52 jours

1.11 – EVOLUTION

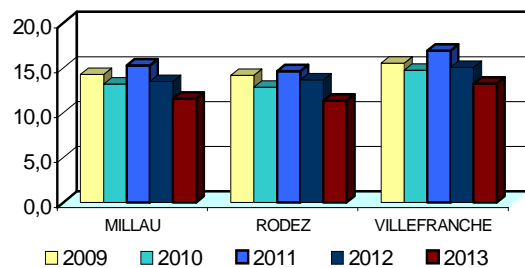


1.12 – CUMUL DEPUIS JANVIER



1.2 - MOYENNE DES TEMPERATURES DU 2ème TRIMESTRE DEPUIS L'ANNEE 2009

Source : Météo-France



2 – LAIT DE VACHE

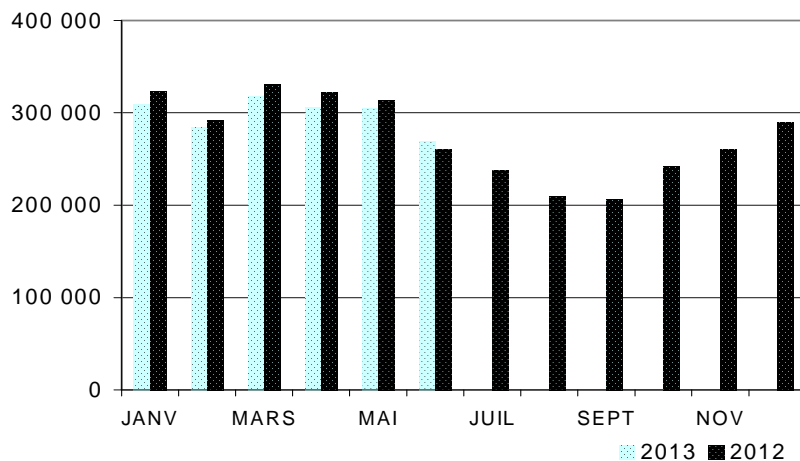


2.1 – LIVRAISONS

2EME TRIMESTRE 2013 : 880 973 HL

2EME TRIMESTRE 2012 : 895 667 HL

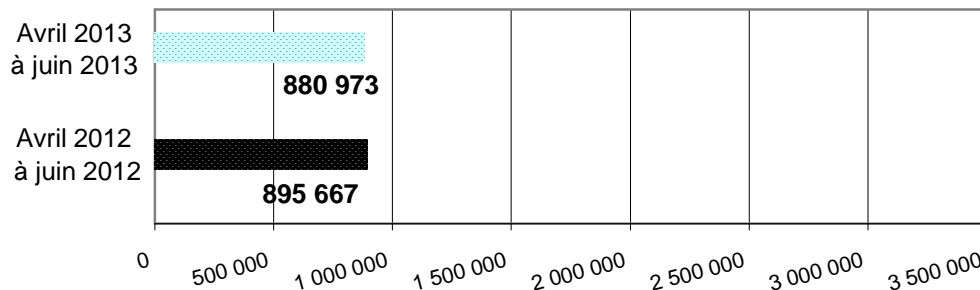
Unité : hl



2.2 – CUMUL LIVRAISONS

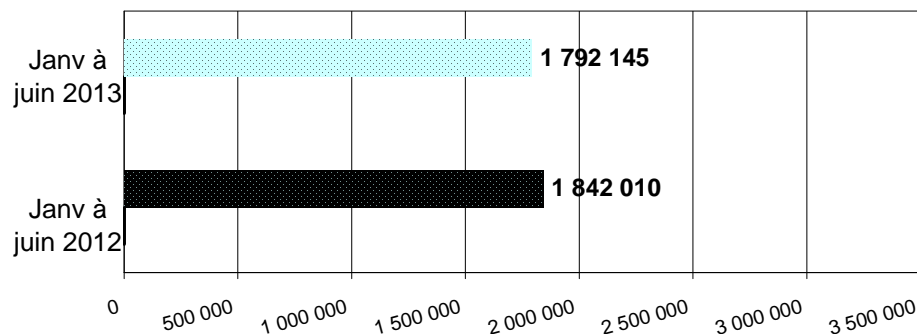
Unité : hl

CAMPAGNE LAITIÈRE (depuis Avril)



ANNEE CIVILE

Unité : hl



2.3 – PRIX MOYEN AU PRODUCTEUR

	2013	2012
JUIN	0,362 (€/L)	0,333 (€/L)
PRIX DEPUIS JANVIER :	0,346 (€/L)	0,342 (€/L)

Source : SRISE Midi-Pyrénées

Rédigé en NOV 2013

Direction Départementale des Territoires de l'Aveyron
Mission Analyse et Connaissance du Territoire
Service Aménagement du Territoire, Urbanisme et Logement

**INDICE
2013/2012**

TRIM CUMUL

98,4

98,4

97,3

108,4

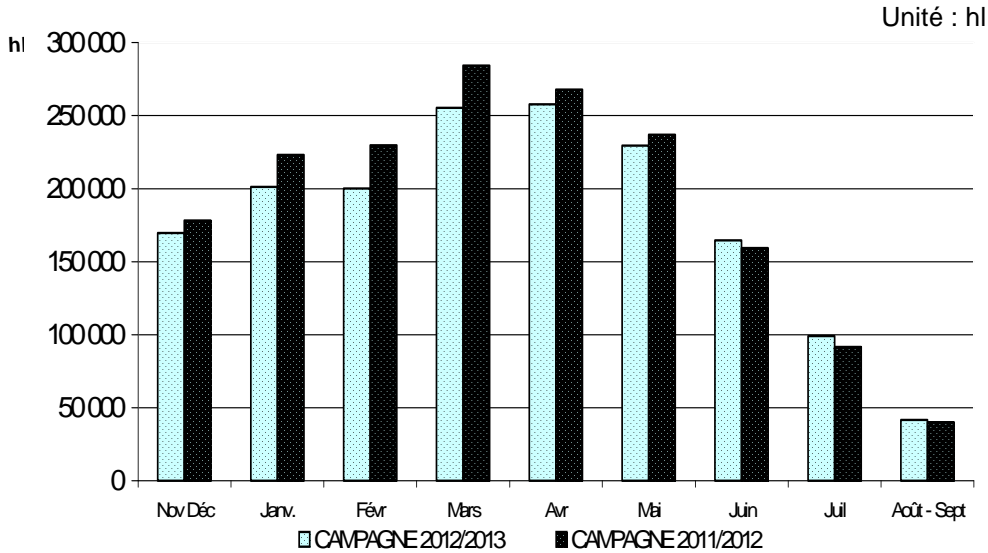
101,2

3 – LAIT DE BREBIS

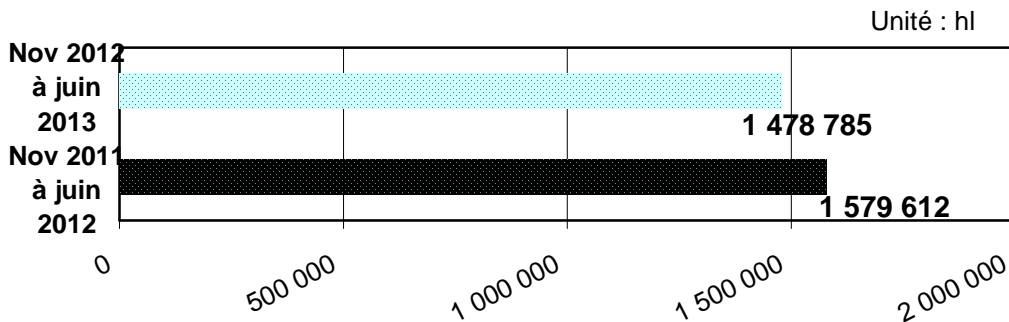


3.1 – LIVRAISONS DU RAYON DE ROQUEFORT (Aveyron : environ 75 %)

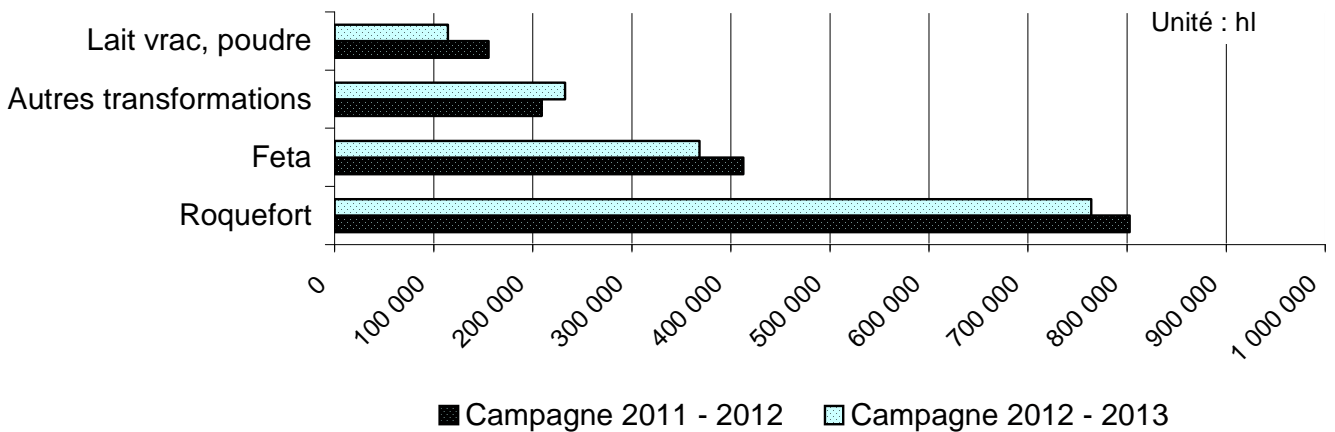
2EME TRIMESTRE 2013 : 652 062 HL
2EME TRIMESTRE 2012 : 664 229 HL



3.2 – CUMUL LIVRAISONS DEPUIS LE DEBUT DE LA CAMPAGNE



3.3 – UTILISATION DU LAIT (de Novembre à juin)



INDICE 2013/2012	
TRIM.	CUMUL
98,2	93,6

Prix moyen en 2012 pour l'Aveyron : 0.90288 € le litre

Source : Confédération générale des producteurs de lait de brebis et des Industriels de Roquefort

Rédigé en NOV 2013

Direction Départementale des Territoires de l'Aveyron
 Mission Analyse et Connaissance du Territoire
 Service Aménagement du Territoire, Urbanisme et Logement

4 – LAIT DE CHEVRE



**INDICE
2013/2012**

TRIM. CUMUL

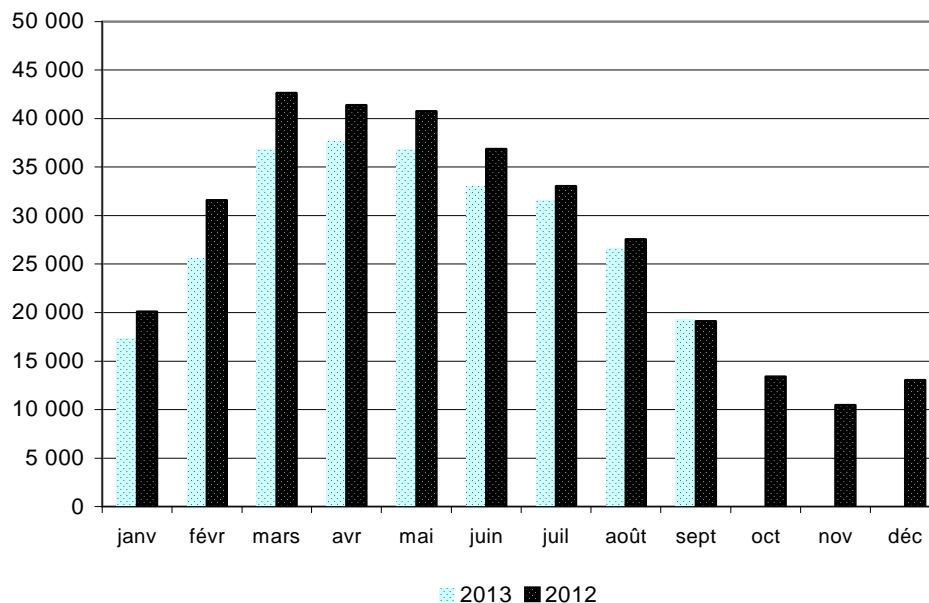
90,3

4.1 – LIVRAISONS

2EME TRIMESTRE 2013 : 107 430 HL

2EME TRIMESTRE 2012 : 119 034 HL

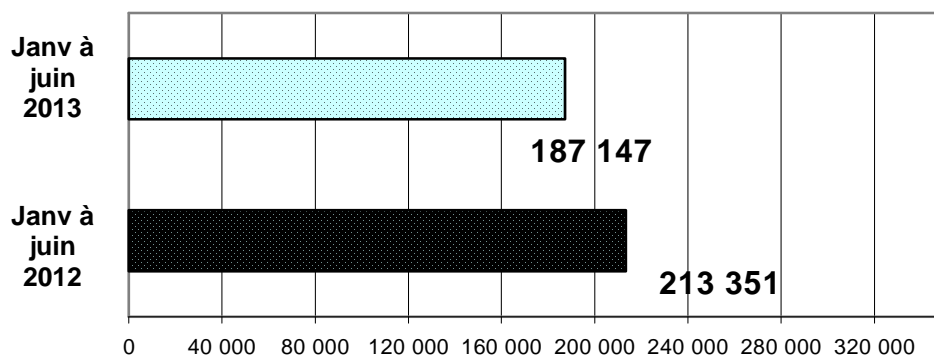
Unité : hl



4.2 – CUMUL LIVRAISONS

ANNEE CIVILE

Unité : hl



87,7

4.3 – PRIX MOYEN AU PRODUCTEUR

	2013	2012
JUIN	0,548 (€/L)	0,497 (€/L)
PRIX DEPUIS JANVIER :	0,594 (€/L)	0,556 (€/L)

110,3

106,8

5 – VIANDE BOVINE

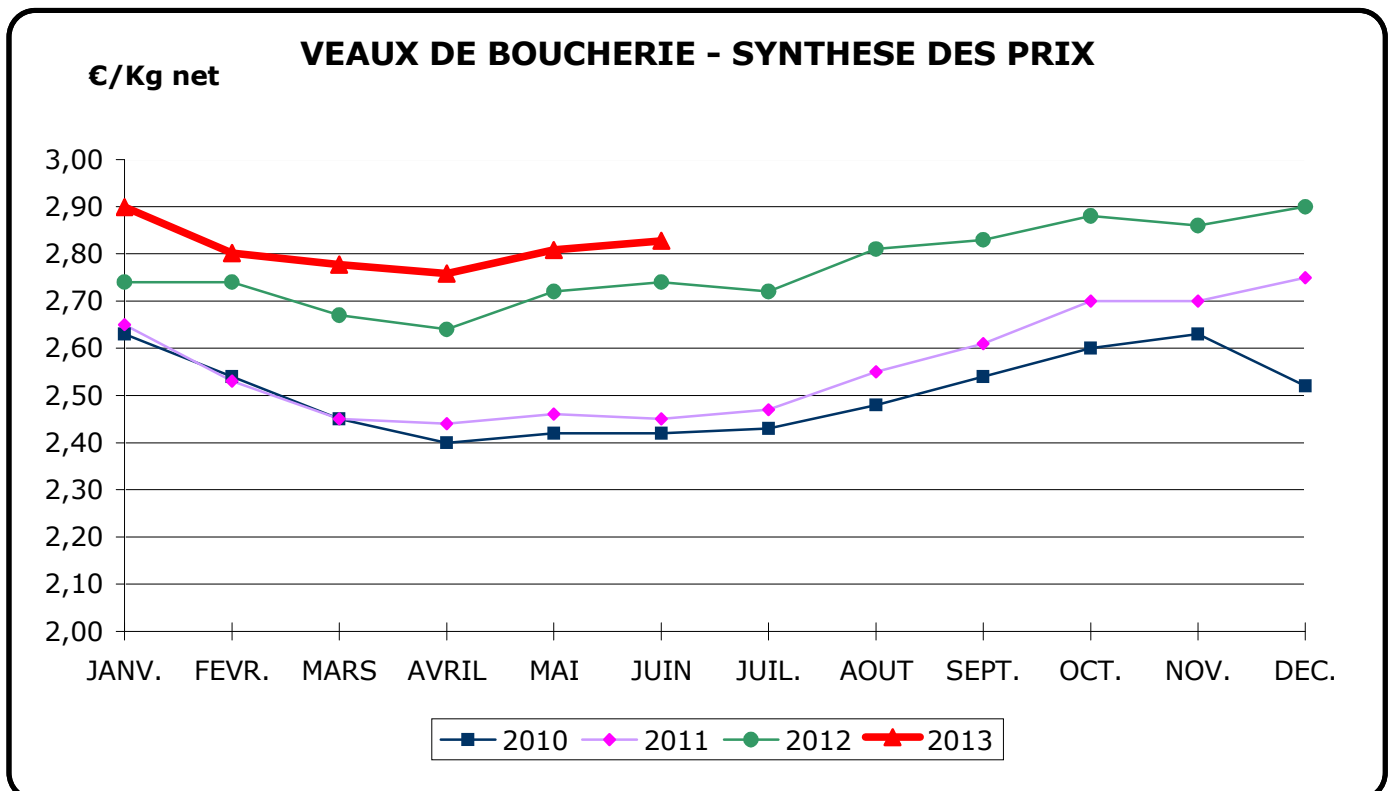


5.1 – COURS

5.11 – Animaux de boucherie

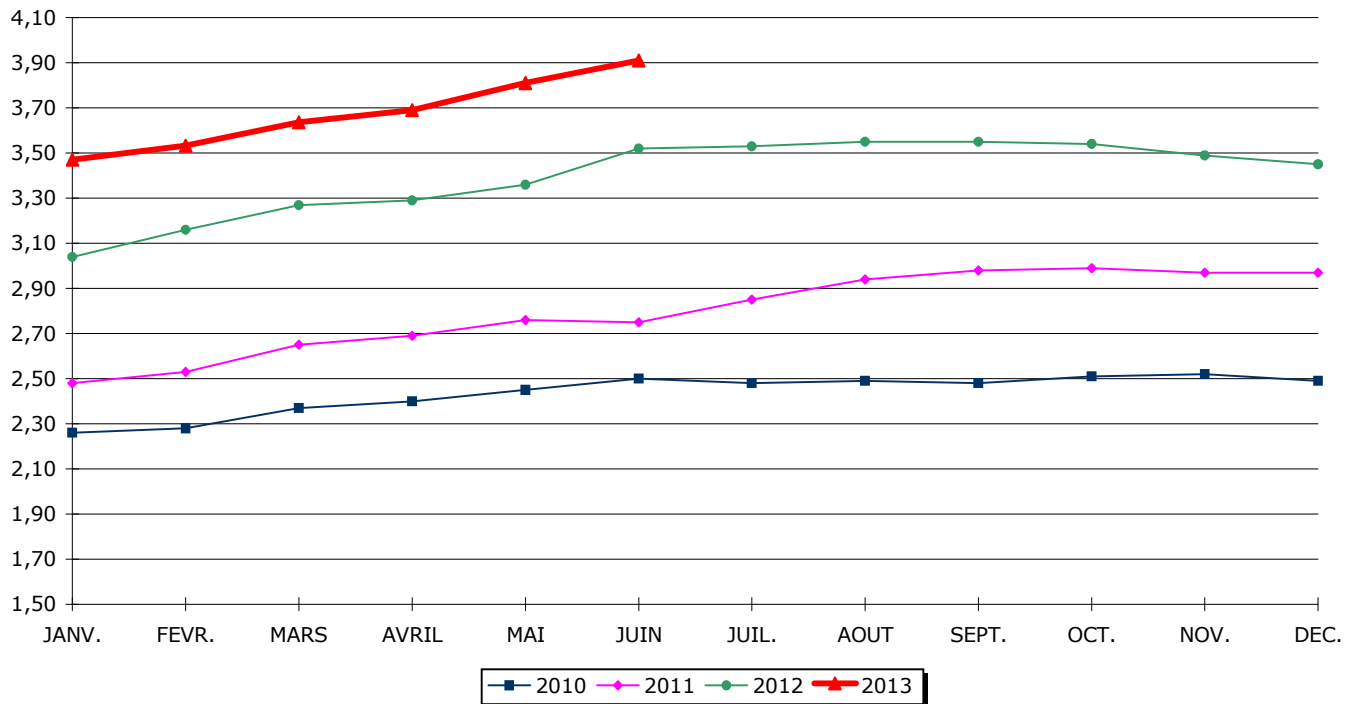
	Indice d'évolution sur trimestre précédent	1ER TRIMESTRE 2013	2EME TRIMESTRE 2013	2EME TRIMESTRE 2012
Veaux de boucherie	99,0	2,83	2,80	2,70
Réforme	107,2	3,55	3,80	3,39
Génisses grasses	106,9	3,98	4,25	3,72

INDICE 2013/2012	
TRIM.	CUMUL
	103,5
	112,2
	114,1



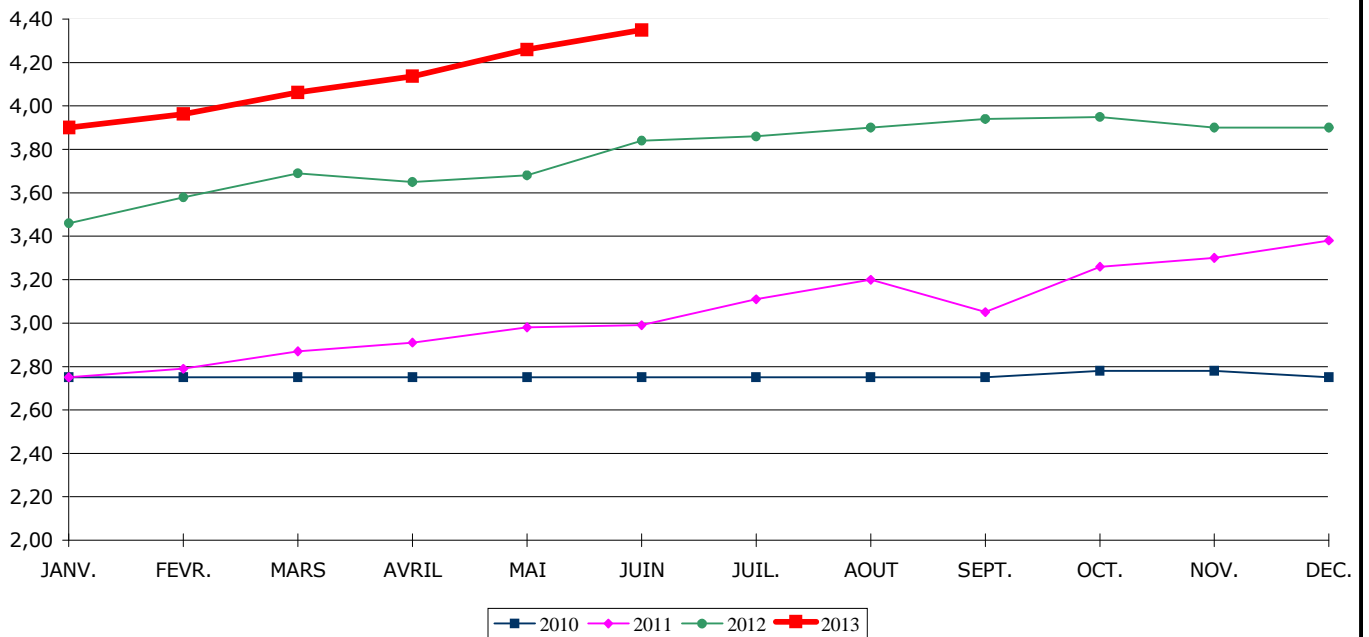
€/Kg net

VACHES DE REFORME - SYNTHESE DES PRIX



€/Kg net

GENISSES - SYNTHESE DES PRIX

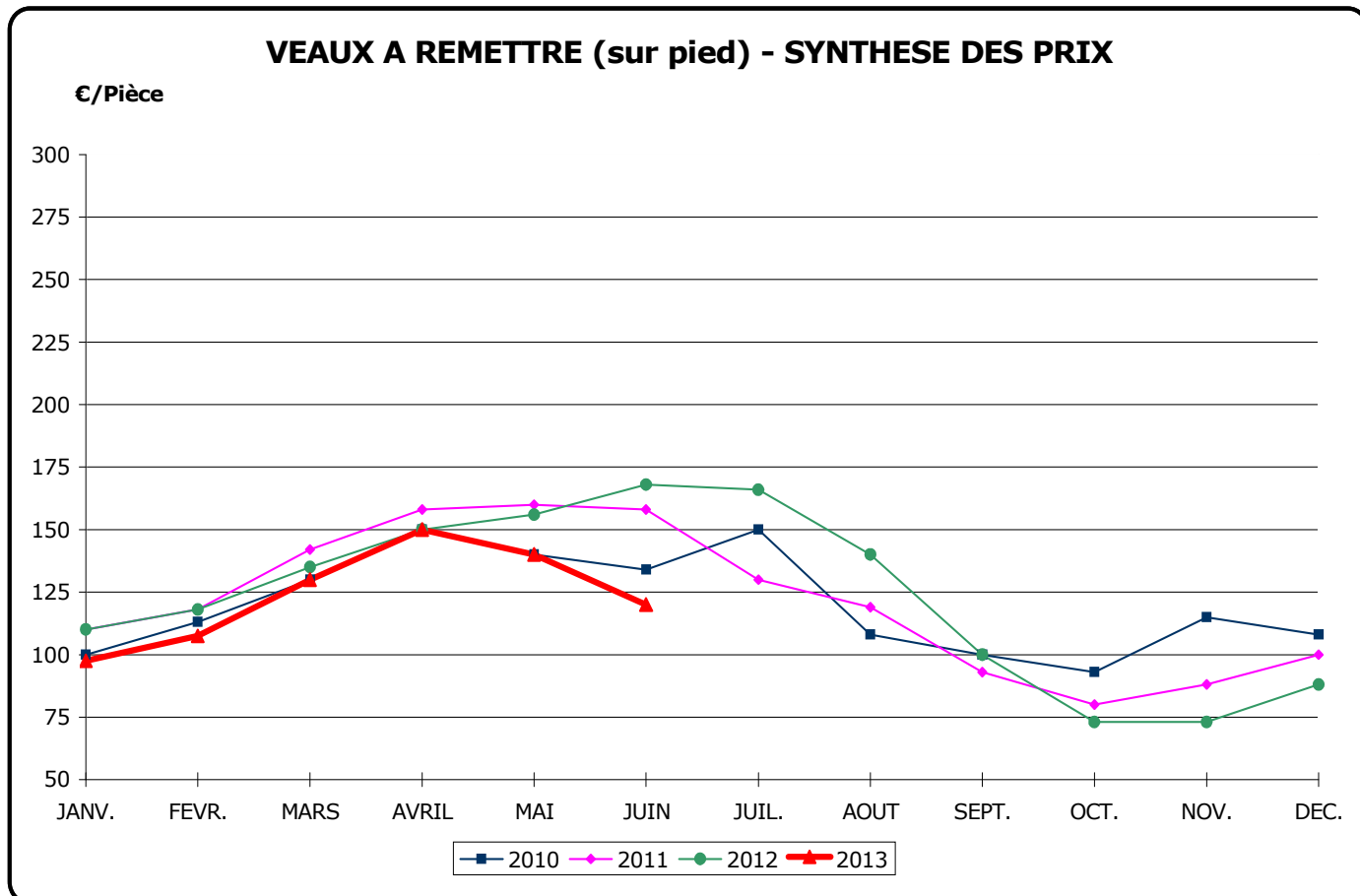


5.12 – Animaux d'embouche

	Indice d'évolution sur trimestre précédent	1ER TRIMESTRE 2013	2EME TRIMESTRE 2013	2EME TRIMESTRE 2012
Veaux à remettre (1)	122,4	112	137	158
Broutard (2)				
. 8 mois - mâles	106,9	2,49	2,66	2,53
- femelles	102,7	2,42	2,49	2,26
. + de 15 mois - mâles	104,0	2,29	2,39	2,44

INDICE 2013/2012	
TRIM.	CUMUL
86,6	
105,3	
109,8	
97,8	

- (1) mâle race bovine Française Frisonne Pie Noire (€l'unité)
 (2) Croisés rustique X viande (€ kg vif)

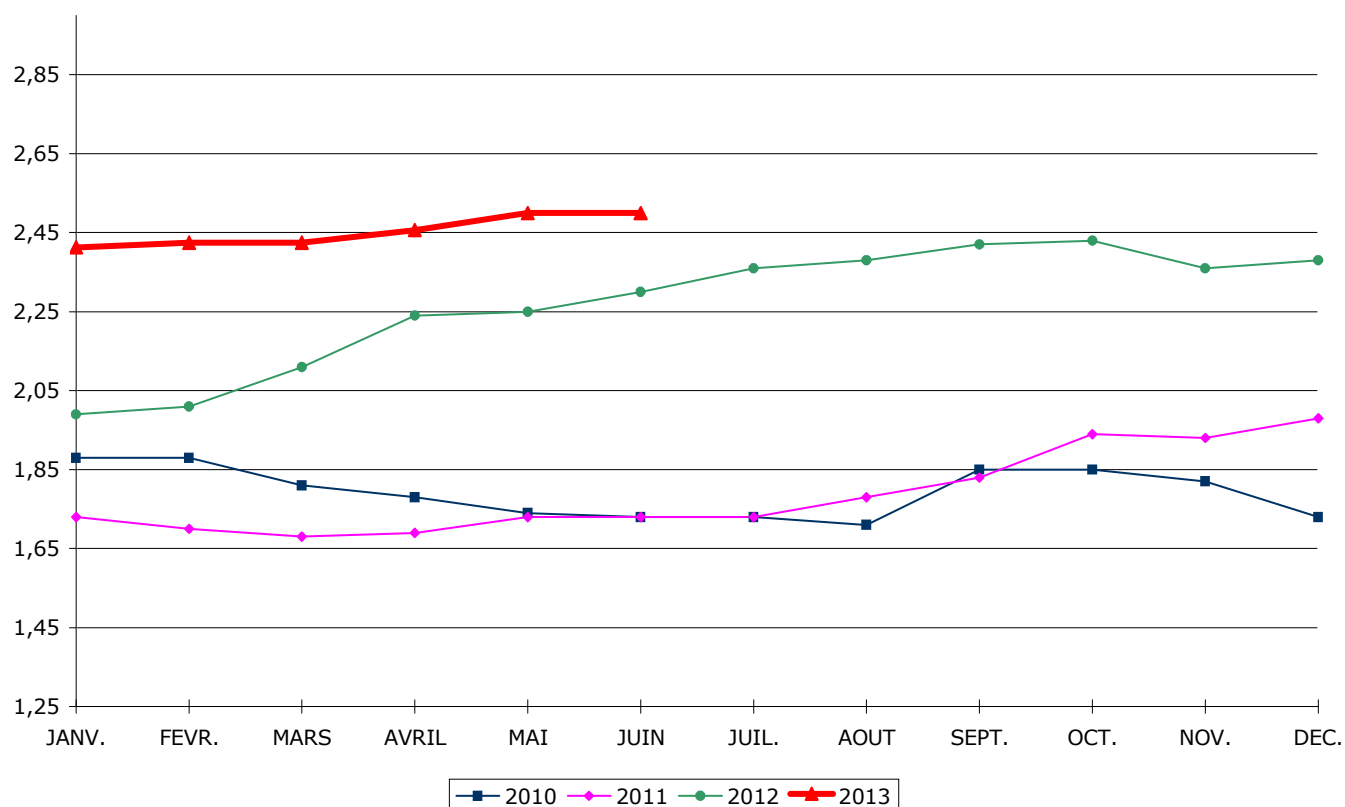


Sources : Marché de Laissac

Rédigé en NOV 2013

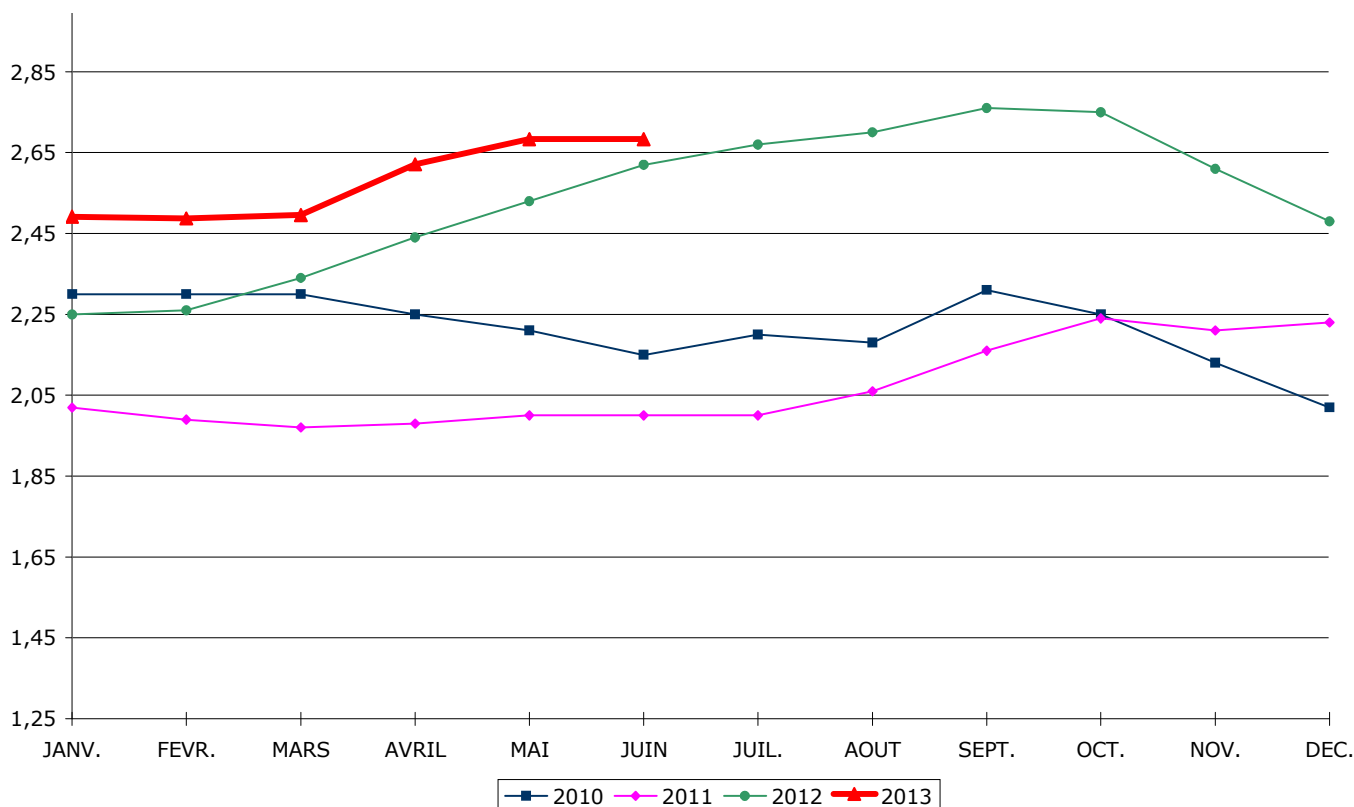
€/Kg vif

BROUTARDS - FEMELLES de 8 mois - SYNTHESE DES PRIX



€/Kg vif

BROUTARDS - MALES de 8 mois - SYNTHESE DES PRIX

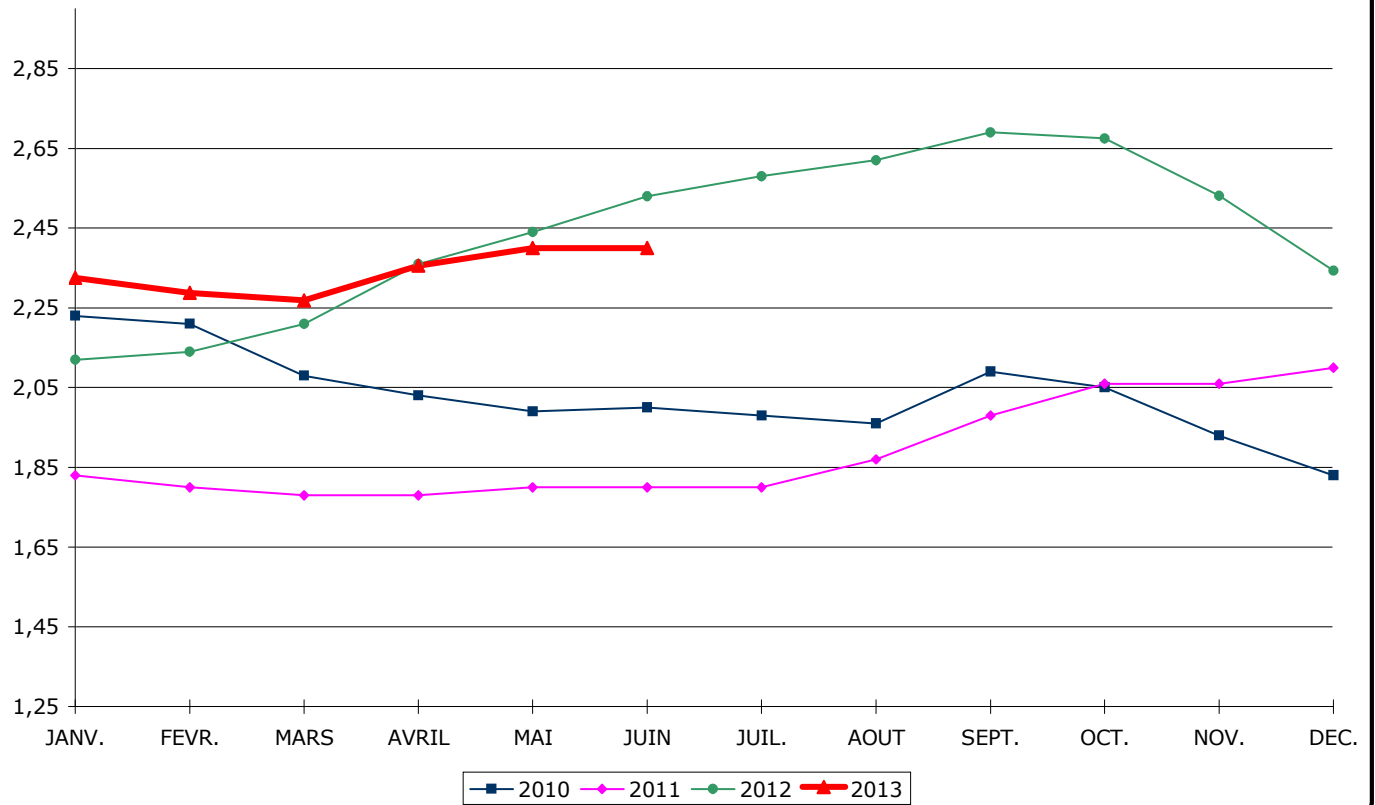


Sources : Marché de Laissac

Rédigé en NOV 2013

€/Kg vif

BROUTARDS - MALES + de 15 mois - SYNTHESE DES PRIX



5.2 – EXPORTATION

Unité : tête

PRODUITS	2EME TRIMESTRE		Cumul depuis janvier	
	2013	2012	2013	2012
Embouche + Elevage	19 898	20 943	49 153	49 615
Boucherie	5 104	5 120	10 487	10 359
TOTAL	25 002	26 063	59 640	59 974

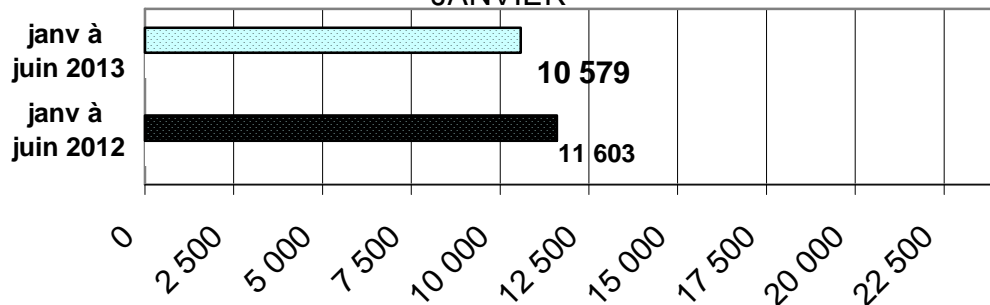
Source : DDCSPP

5.3 – ABATTAGE DEPARTEMENTAL : 2EME TRIMESTRE

unité : kg

CATEGORIES ANIMALES	NOMBRE	POIDS TOTAL 2EME TRIMESTRE 2013	POIDS MOYEN	POIDS TOTAL 2EME TRIMESTRE 2012
Mâles (- 2 ans) non castrés	597	177 480	297	118 016
Mâles (+ 2 ans) non castrés	375	175 665	468	326 424
Mâles castrés	102	37 917	372	88 397
Femelles ayant déjà vêlé	10 842	3 516 291	324	3 373 626
Autres femelles	756	240 351	318	373 239
TOTAL GROS BOVINS	12 672	4 147 704	///	4 279 702
TOTAL VEAUX	5 688	1 238 391	218	1 602 028
TOTAL BOVINS	18 360	5 386 095	293	5 881 730

ABATTAGE TOTAL BOVINS CUMULE DEPUIS
JANVIER



INDICE 2013/2012	
TRIM.	CUMUL
95,0	99,1
99,7	101,2
95,7	99,4
96,9	
77,3	
91,6	
	91,2

Source : Service de la Statistique et de la Prospective—Sous Direction des statistiques agricoles, forestières et agro-alimentaires

Rédigé en NOV 2013

Direction Départementale des Territoires de l'Aveyron
Mission Analyse et Connaissance du Territoire
Service Aménagement du Territoire, Urbanisme et Logement

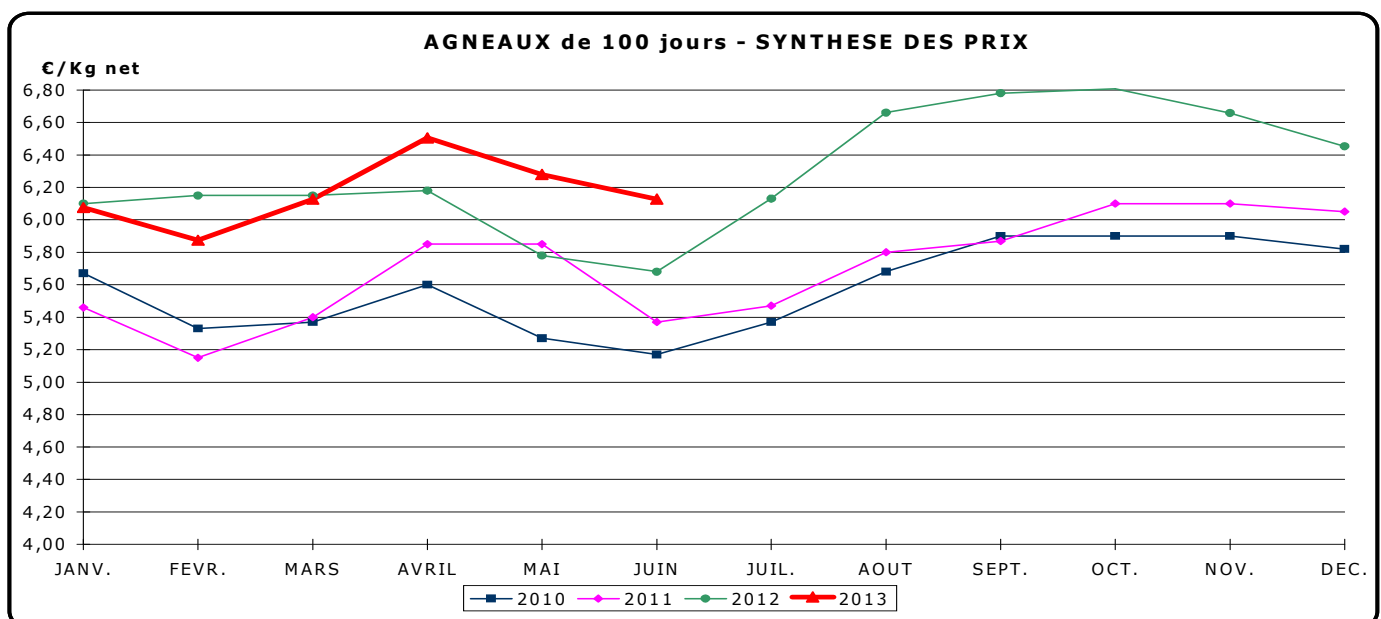
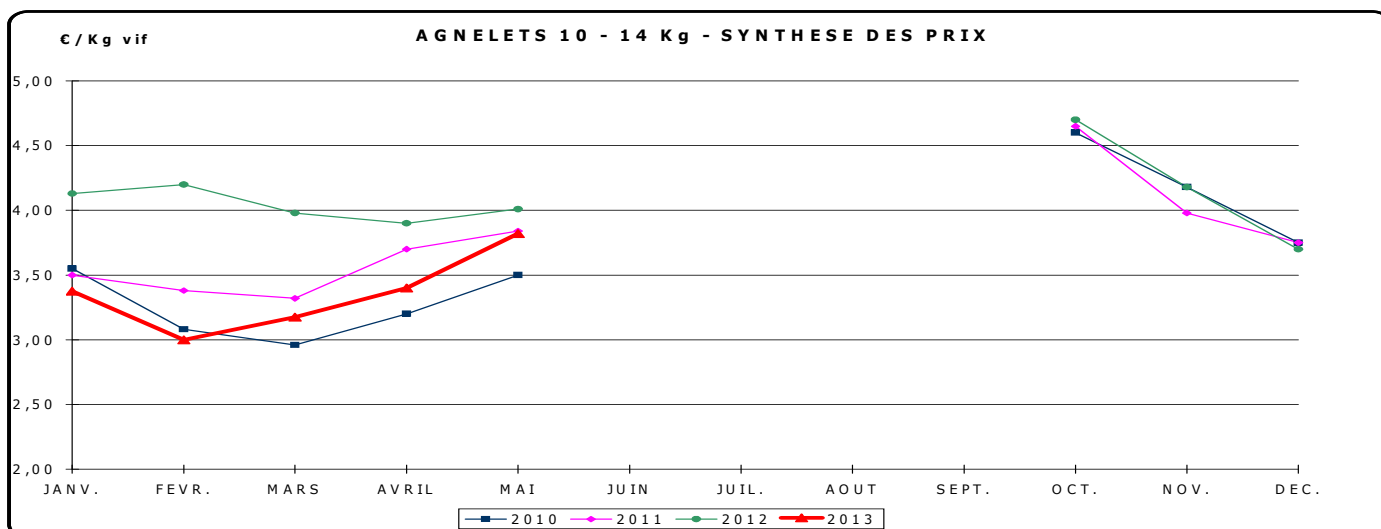
6 – VIANDE OVINE



6.1 – COURS

	Indice d'évolution sur trimestre précédent	1ER TRIMESTRE 2013	2EME TRIMESTRE 2013	2EME TRIMESTRE 2012
Agnelets 10 - 14 Kg (Kg vif)	116,4	3,18	3,71	3,81
Agneaux de 100 jours (Kg net)	104,6	6,03	6,30	5,94
Brebis de réforme (Kg vif)	57,1	1,49	0,85	0,82

INDICE 2013/2012	
TRIM.	CUMUL
	97,4
	106,2
	103,9



Sources : Marchés de Laissac et de Réquista.

Rédigé en NOV 2013

Direction Départementale des Territoires de l'Aveyron
Mission Analyse et Connaissance du Territoire
Service Aménagement du Territoire, Urbanisme et Logement

6.2 – EXPORTATION

Unité : tête

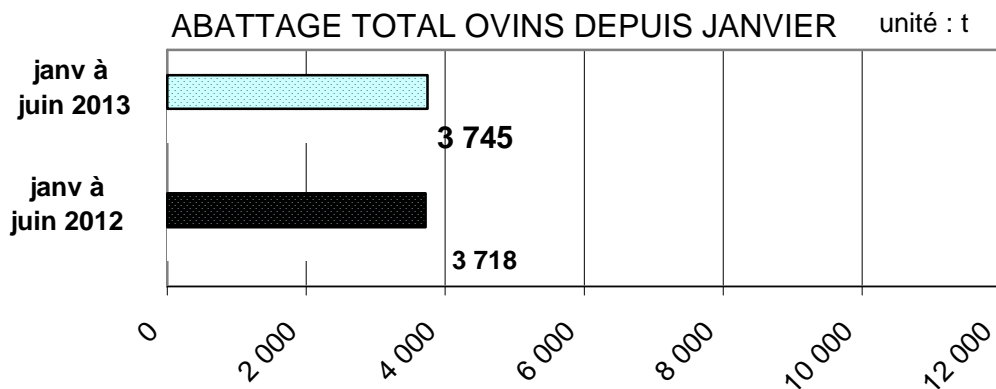
PRODUITS	2EME TRIMESTRE		Cumul depuis janvier	
	2013	2012	2013	2012
Embouche	8 137	4 022	16 108	6 980
Boucherie	12 341	22 485	51 703	42 258
TOTAL	20 478	26 507	67 811	49 238

Source : DDCSPP

6.3 – ABATTAGE DEPARTEMENTAL : 2EME TRIMESTRE

unité :kg

CATEGORIES ANIMALES	NOMBRE	POIDS TOTAL 2EME TRIMESTRE 2013	POIDS MOYEN	POIDS TOTAL 2EME TRIMESTRE 2012
Agneaux	66 570	1 172 127	18	1 791 417
Ovins de réforme	13 950	329 934	24	384 462
TOTAL OVINS	80 520	1 502 061	///	2 175 879



INDICE 2013/2012	
TRIM.	CUMUL
202,3	230,8
54,9	122,4
77,3	137,7
69,0	100,7

Source : Service de la Statistique et de la Prospective—Sous Direction des statistiques agricoles, forestières et agro-alimentaires

Rédigé en NOV 2013

Direction Départementale des Territoires de l'Aveyron
Mission Analyse et Connaissance du Territoire
Service Aménagement du Territoire, Urbanisme et Logement

7 – VIANDE PORCINE



INDICE
2013/2012

TRIM. CUMUL

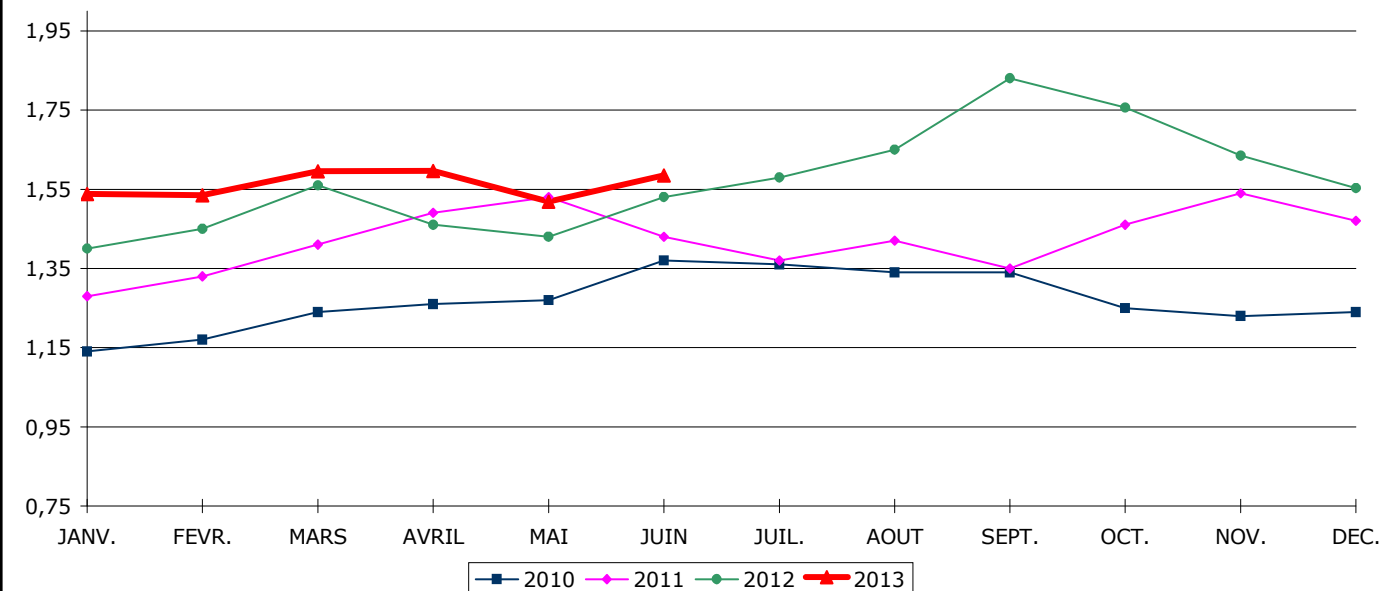
106,3

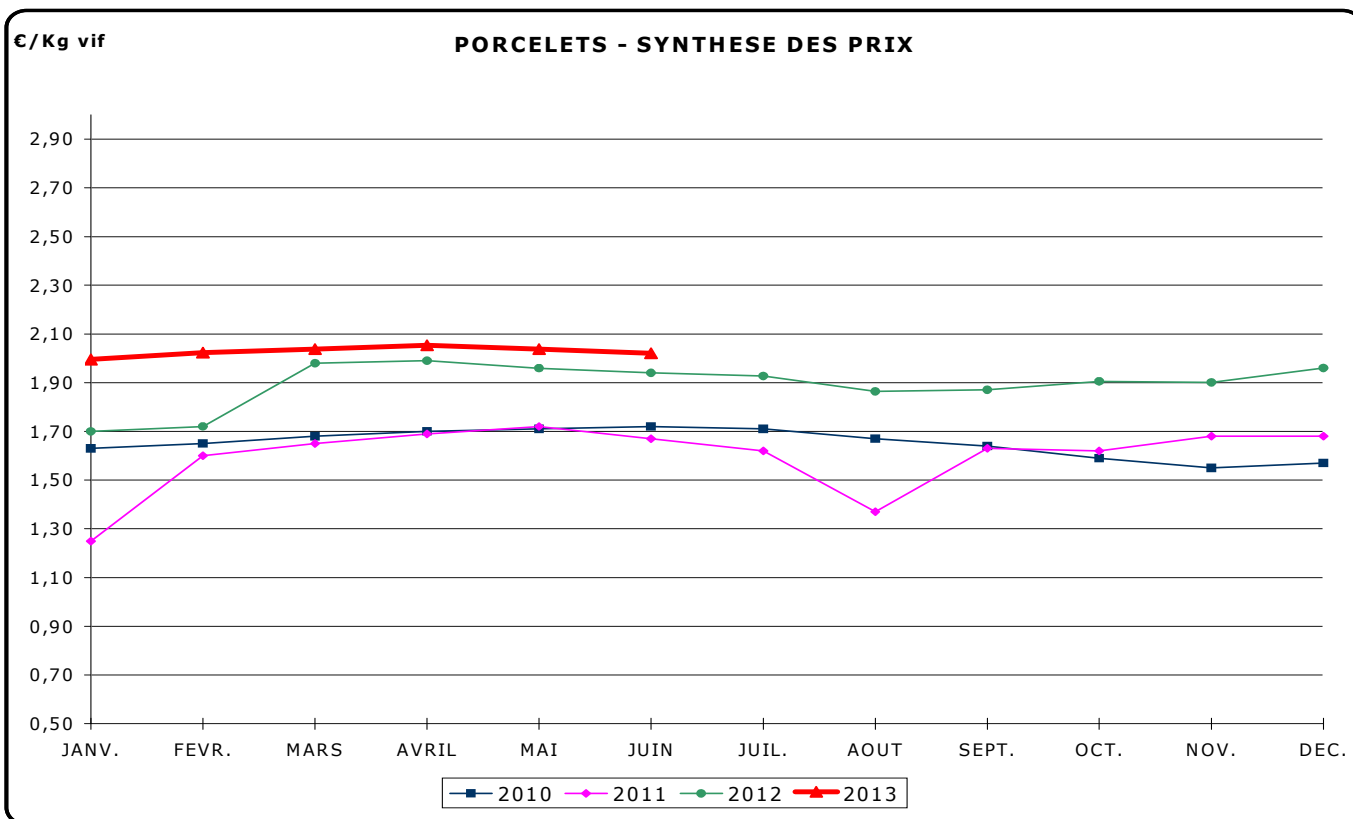
103,7

	Indice d'évolution sur trimestre précédent	1ER TRIMESTRE 2013	2EME TRIMESTRE 2013	2EME TRIMESTRE 2012
Porcs charcutiers (Kg net)	100,7	1,56	1,57	1,47
Porcelets (Kg vif)	100,9	2,02	2,04	1,96

€/Kg net

PORCS CHARCUTIERS - SYNTHESE DES PRIX



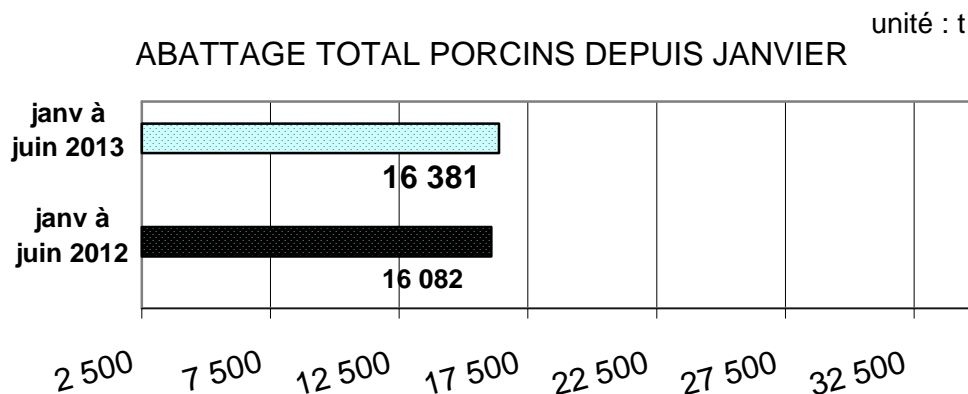


7.2 – ABATTAGE DEPARTEMENTAL : 2EME TRIMESTRE

unité : kg

CATEGORIES ANIMALES	NOMBRE	POIDS TOTAL 2EME TRIMESTRE 2013	POIDS MOYEN	POIDS TOTAL 2EME TRIMESTRE 2012
Coches et verrats	721	80 952	112	71 781
Porcelets	155	2 912	19	3 798
Porcs charcutiers	97 024	7 908 263	82	7 634 397
TOTAL PORCINS	97 900	7 992 127	///	7 709 976

INDICE 2013/2012	
TRIM	CUMUL
103,7	101,9



8 –INSTALLATION – MODERNISATION



8.1 – DOTATIONS JEUNES AGRICULTEURS (décisions d'octroi)

