



Direction Départementale
Des Territoires



**INDICATEURS DU 4EME
TRIMESTRE 2012**



1.1 – PLUVIOMETRIE (cumul 4eme trimestre)



VILLEFRANCHE DE RGUE

215,7 mm

52 jours

RODEZ

223,2 mm

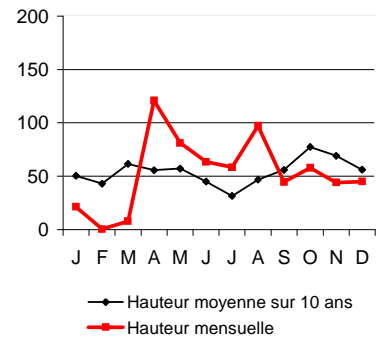
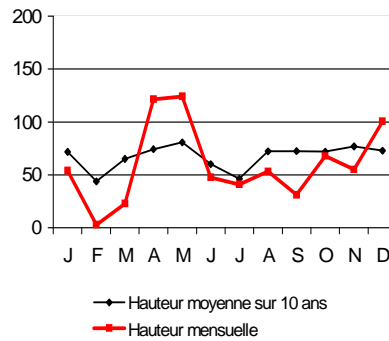
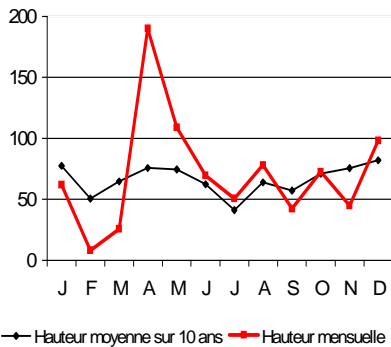
57 jours

MILLAU

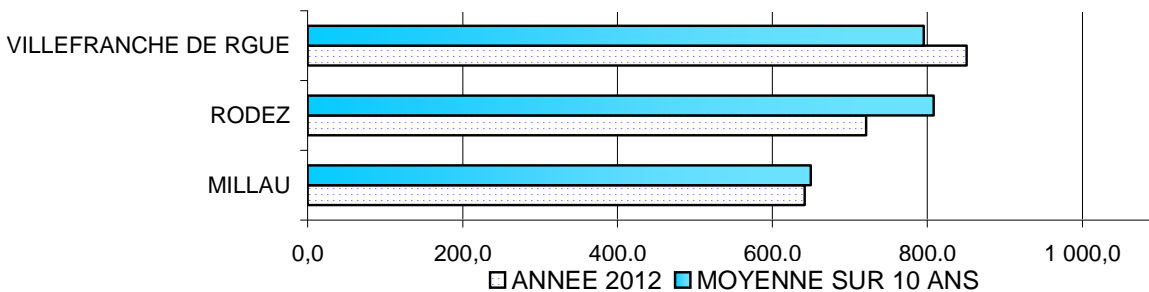
147,0 mm

52 jours

1.11 – EVOLUTION

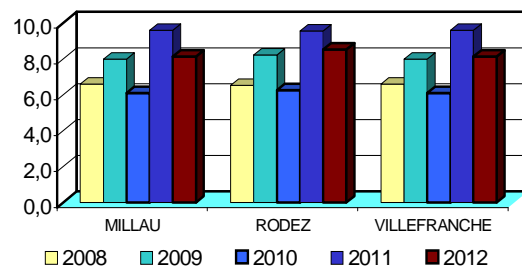


1.12 – CUMUL DEPUIS JANVIER



**1.2 - MOYENNE DES
TEMPERATURES DU 4ème
TRIMESTRE DEPUIS L'ANNEE 2008**

Source : Météo-France



2 – LAIT DE VACHE

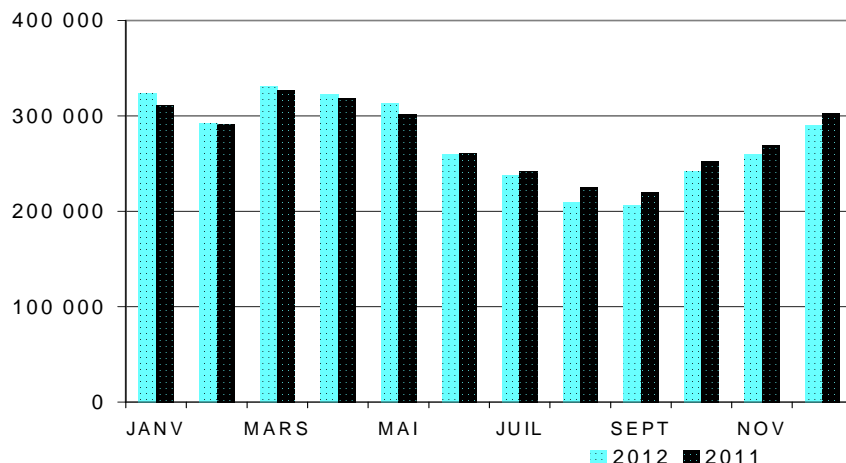


2.1 – LIVRAISONS

4EME TRIMESTRE 2012 : 792 499 HL

4EME TRIMESTRE 2011 : 823 978 HL

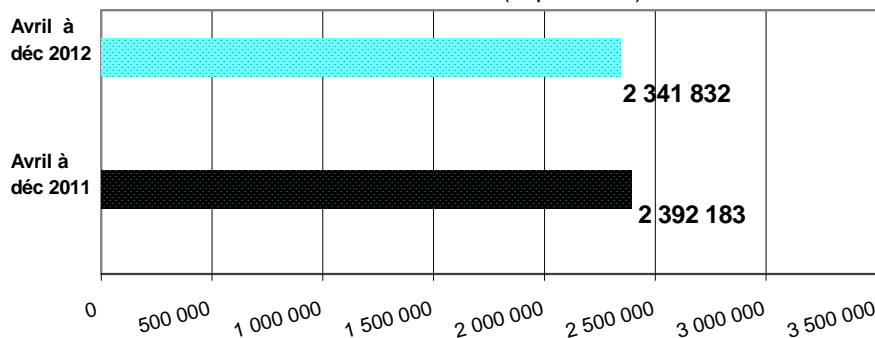
Unité : hl



2.2 – CUMUL LIVRAISONS

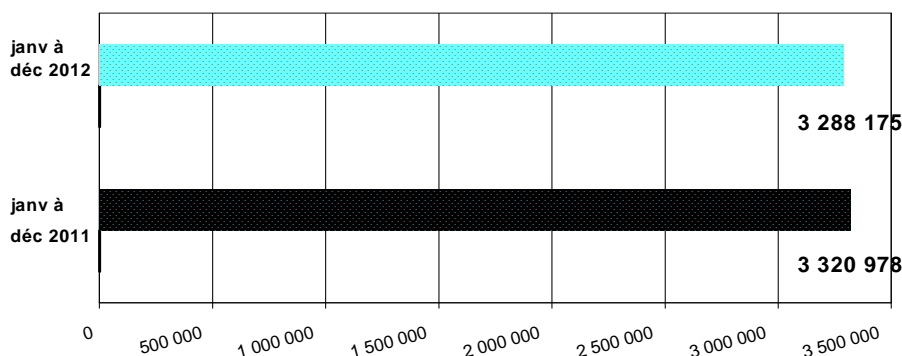
Unité : hl

CAMPAGNE LAITIÈRE (depuis Avril)



Unité : hl

ANNEE CIVILE



2.3 – PRIX MOYEN AU PRODUCTEUR

2.3 – PRIX MOYEN AU PRODUCTEUR

	2012	2011
DECEMBRE	0,325 (€/L)	0,340 (€/L)
PRIX DEPUIS JANVIER :	0,333 (€/L)	0,346 (€/L)

Source : SRISE Midi-Pyrénées

Rédigé en FEV 2013

Direction Départementale des Territoires de l'Aveyron
Mission Analyse et Connaissance du Territoire
Service Aménagement du Territoire, Urbanisme et Logement

INDICE
2012/2011

TRIM CUMUL

96,2

97,9

99,0

95,6

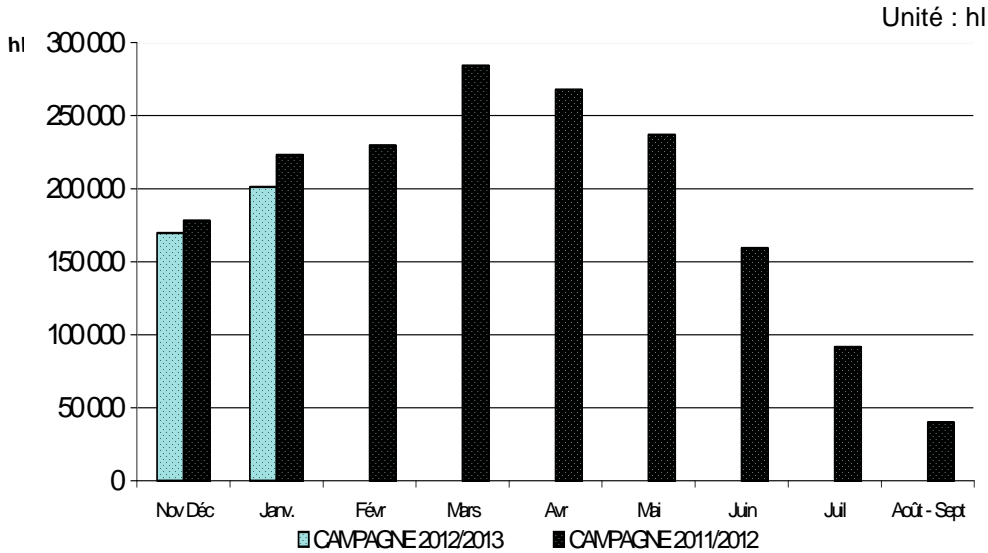
96,3

3 – LAIT DE BREBIS

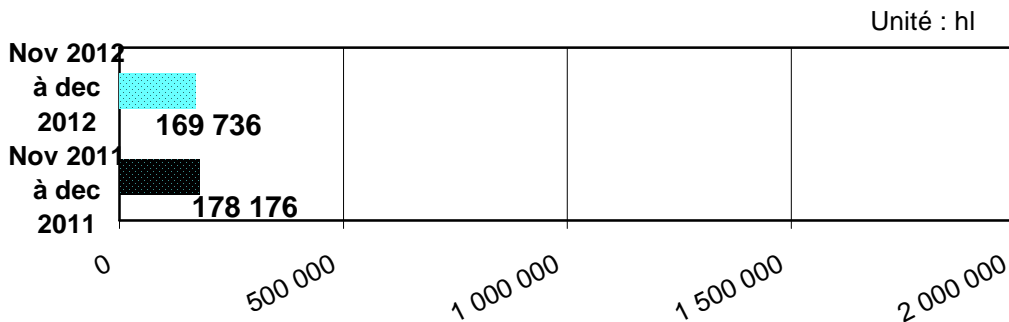


3.1 – LIVRAISONS DU RAYON DE ROQUEFORT (Aveyron : environ 75 %)

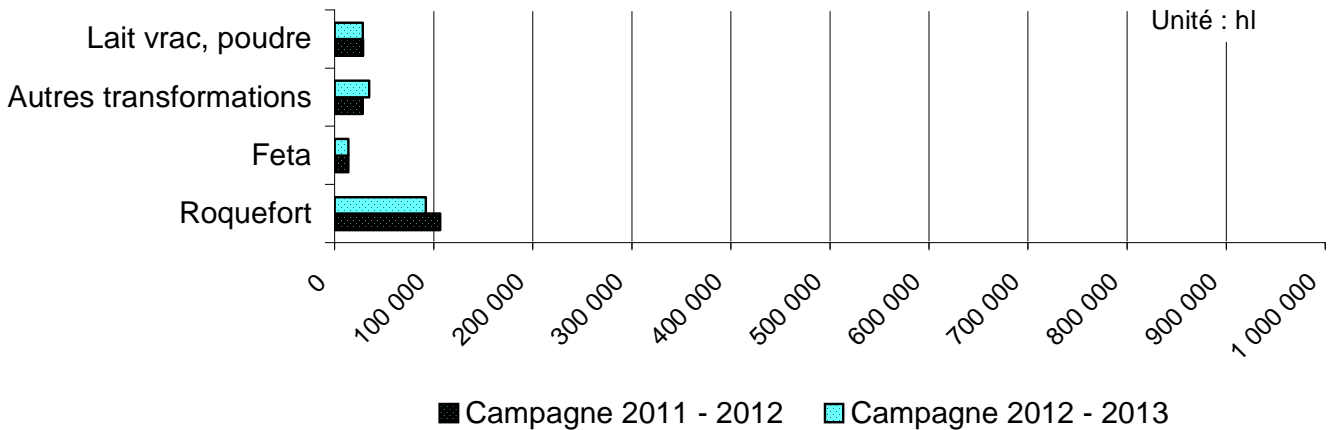
4EME TRIMESTRE 2012 (début de campagne 2012-2013) : 169 727 HL
 4EME TRIMESTRE 2011 (début de campagne 2011-2012) : 178 176 HL



3.2 – CUMUL LIVRAISONS DEPUIS LE DEBUT DE LA CAMPAGNE



3.3 – UTILISATION DU LAIT (de Novembre à Septembre)



INDICE 2012/2011	
TRIM.	CUMUL
95,3	95,3

Prix moyen en 2012 pour l'Aveyron : 0.90288 € le litre

4 – LAIT DE CHEVRE



**INDICE
2012/2011**

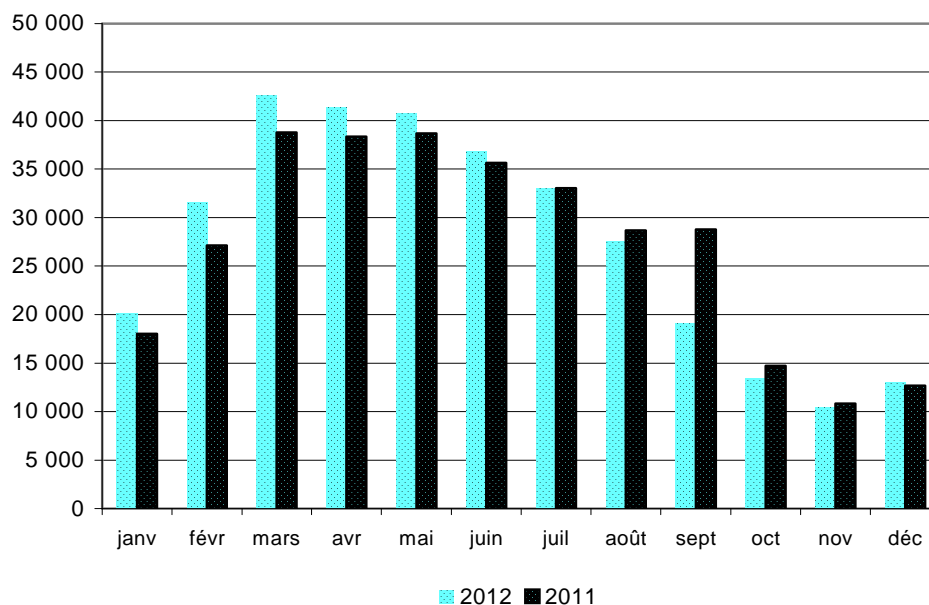
TRIM. CUMUL

96,6

4.1 – LIVRAISONS

4EME TRIMESTRE 2012 : 36 900 HL
4EME TRIMESTRE 2011 : 38 205 HL

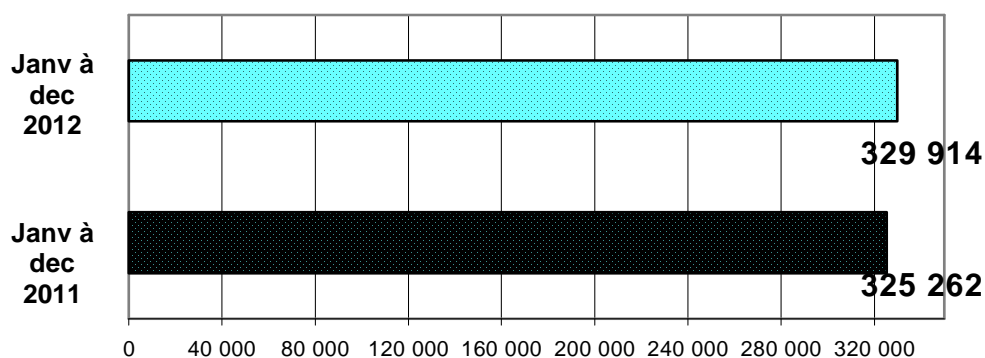
Unité : hl



4.2 – CUMUL LIVRAISONS

ANNEE CIVILE

Unité : hl



98,6

4.3 – PRIX MOYEN AU PRODUCTEUR

	2012	2011
DECEMBRE	0,694 (€/L)	0,733 (€/L)
PRIX DEPUIS JANVIER :	0,573 (€/L)	0,605 (€/L)

94,7

94,7

5 – VIANDE BOVINE

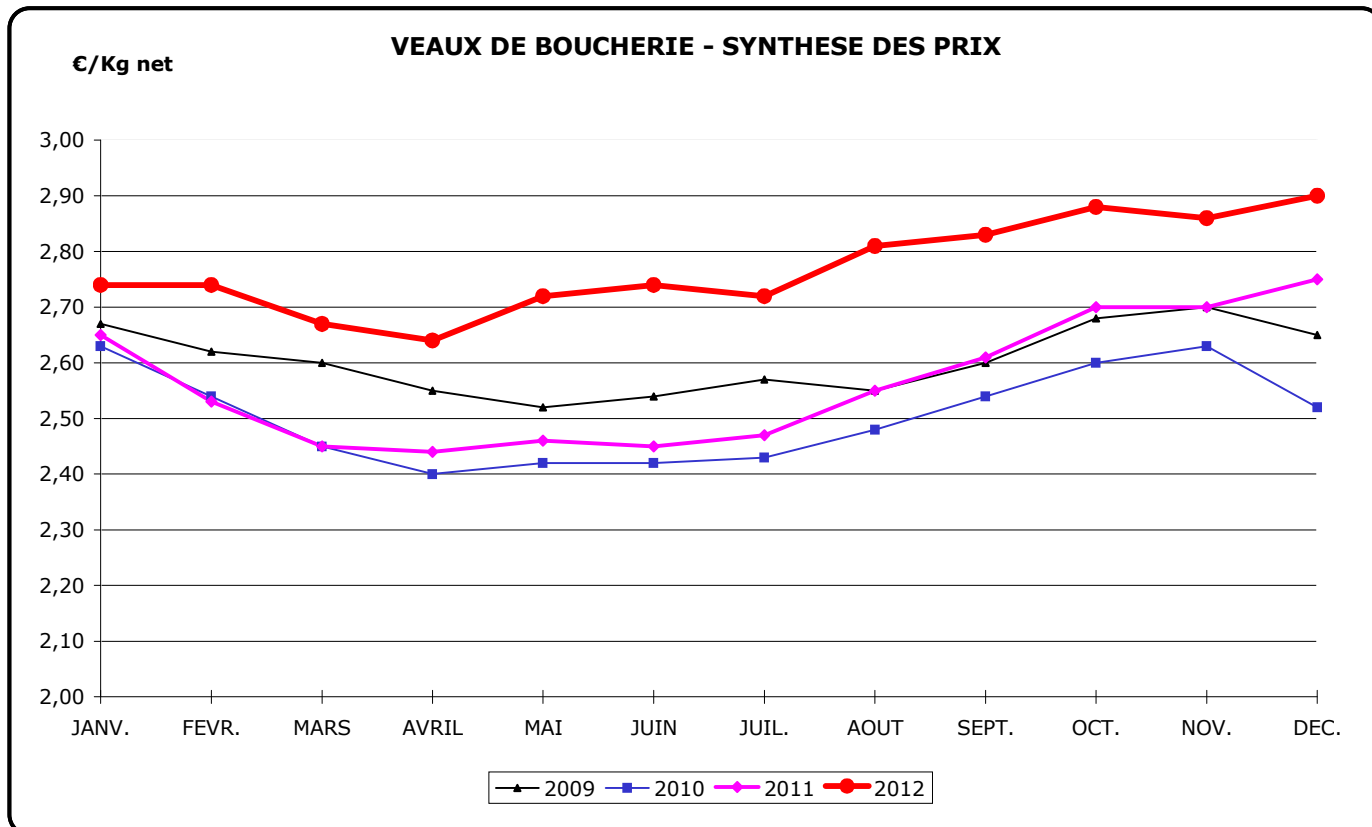


5.1 – COURS

5.11 – Animaux de boucherie

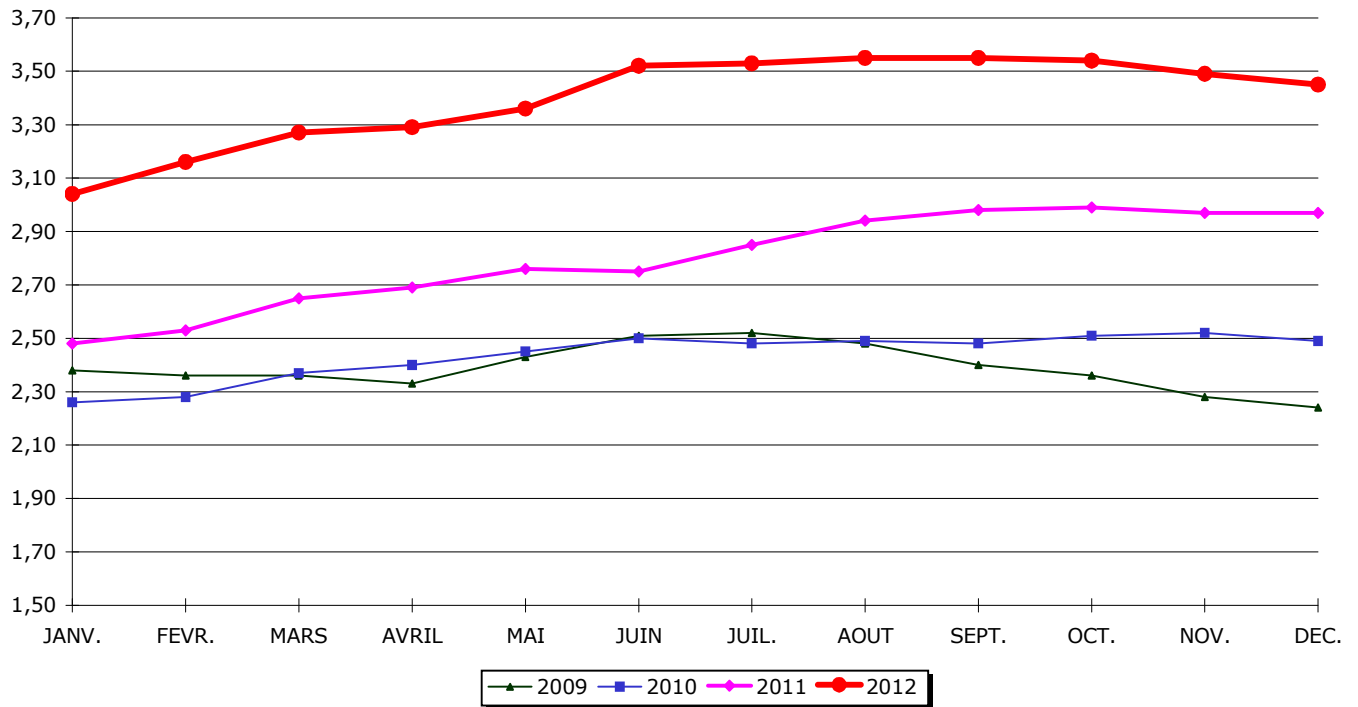
	Indice d'évolution sur trimestre précédent	3EME TRIMESTRE 2012	4EME TRIMESTRE 2012	4EME TRIMESTRE 2011
Veaux de boucherie	103,4	2,79	2,88	2,72
Réforme	98,5	3,54	3,49	2,98
Génisses grasses	100,4	3,90	3,92	3,31

INDICE 2012/2011	
TRIM.	CUMUL
	106,0
	117,4
	118,2



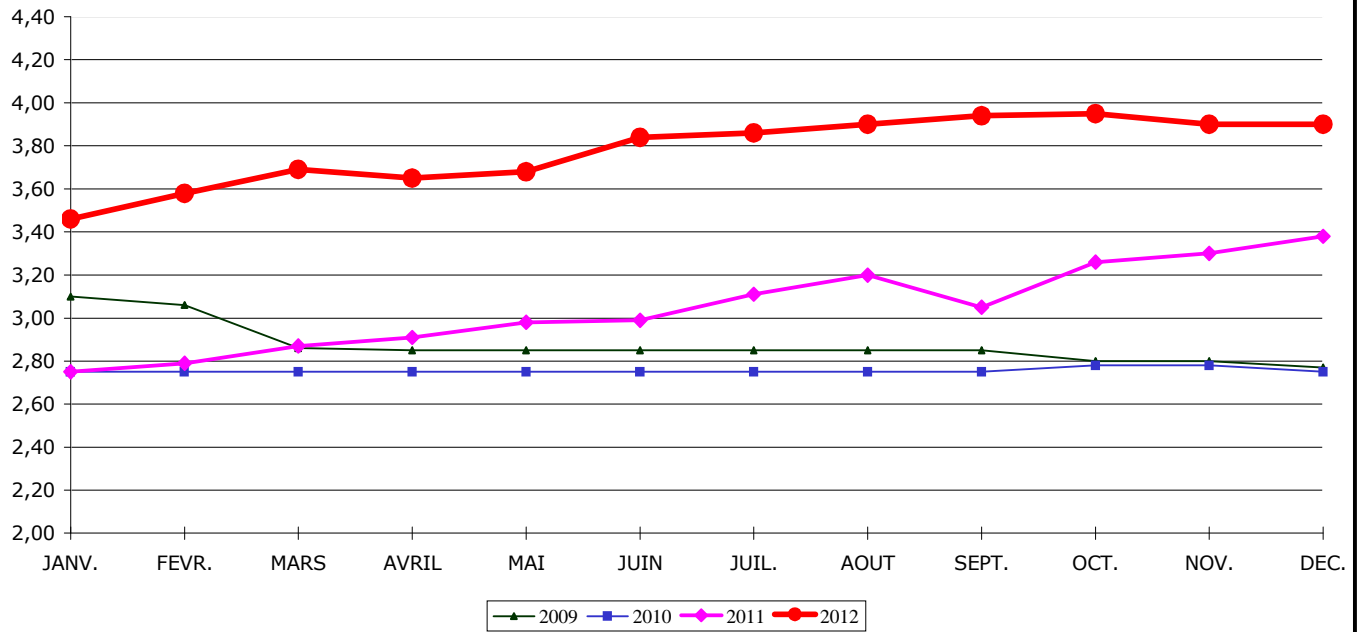
€/Kg net

VACHES DE REFORME - SYNTHESE DES PRIX



€/Kg net

GENISSES - SYNTHESE DES PRIX

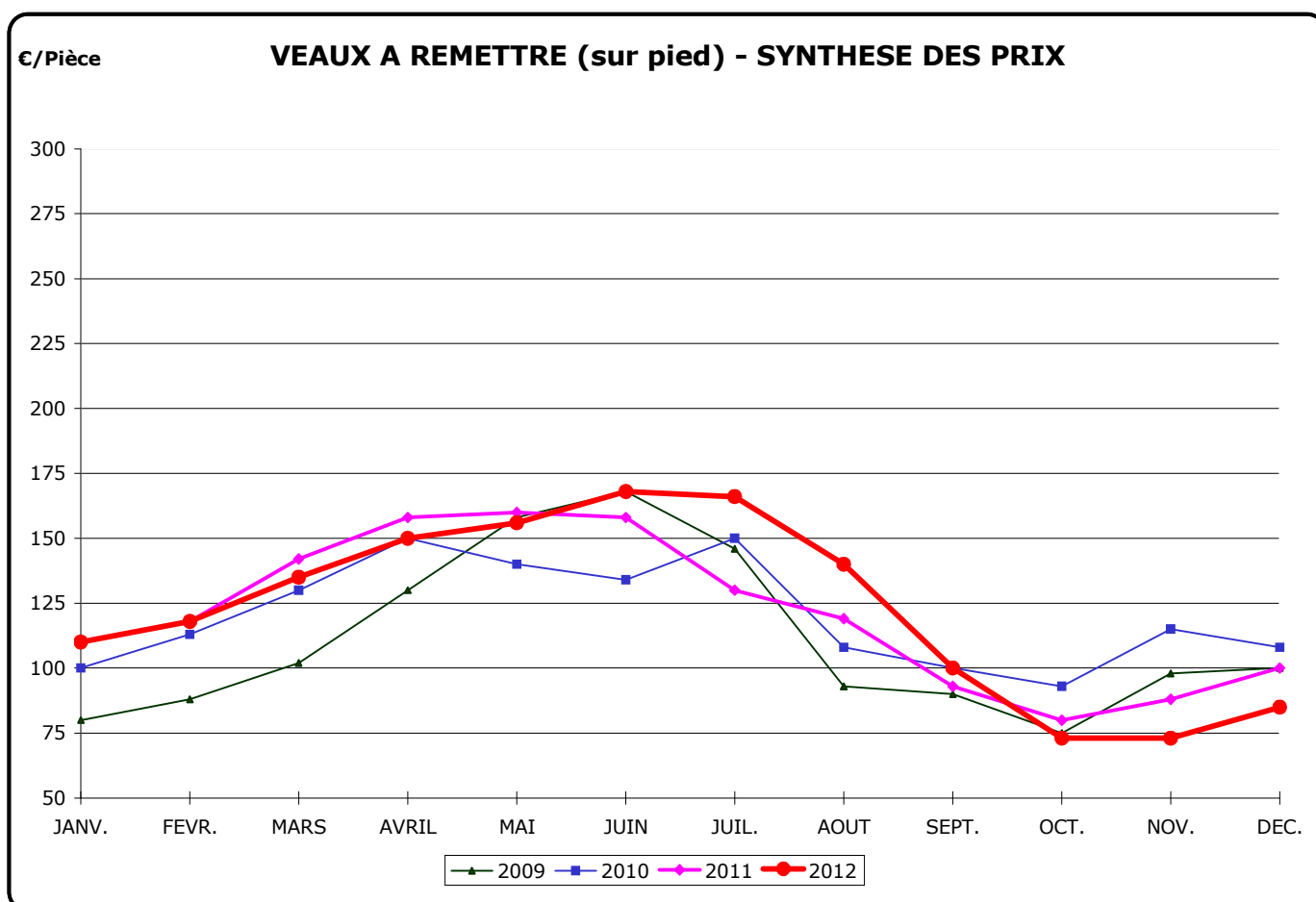


5.12 – Animaux d'embouche

	Indice d'évolution sur trimestre précédent	3EME TRIMESTRE 2012	4EME TRIMESTRE 2012	4EME TRIMESTRE 2011
Veaux à remettre (1)	57,3	135	78	89
Broutard (2)				
. 8 mois - mâles	96,3	2,71	2,61	2,23
- femelles	100,3	2,38	2,39	1,95
. + de 15 mois - mâles	95,8	2,63	2,52	2,07

INDICE	
TRIM.	CUMUL
86,8	
117,0	
122,6	
121,7	

- (1) mâle race bovine Française Frisonne Pie Noire (€l'unité)
 (2) Croisés rustique X viande (€ kg vif)

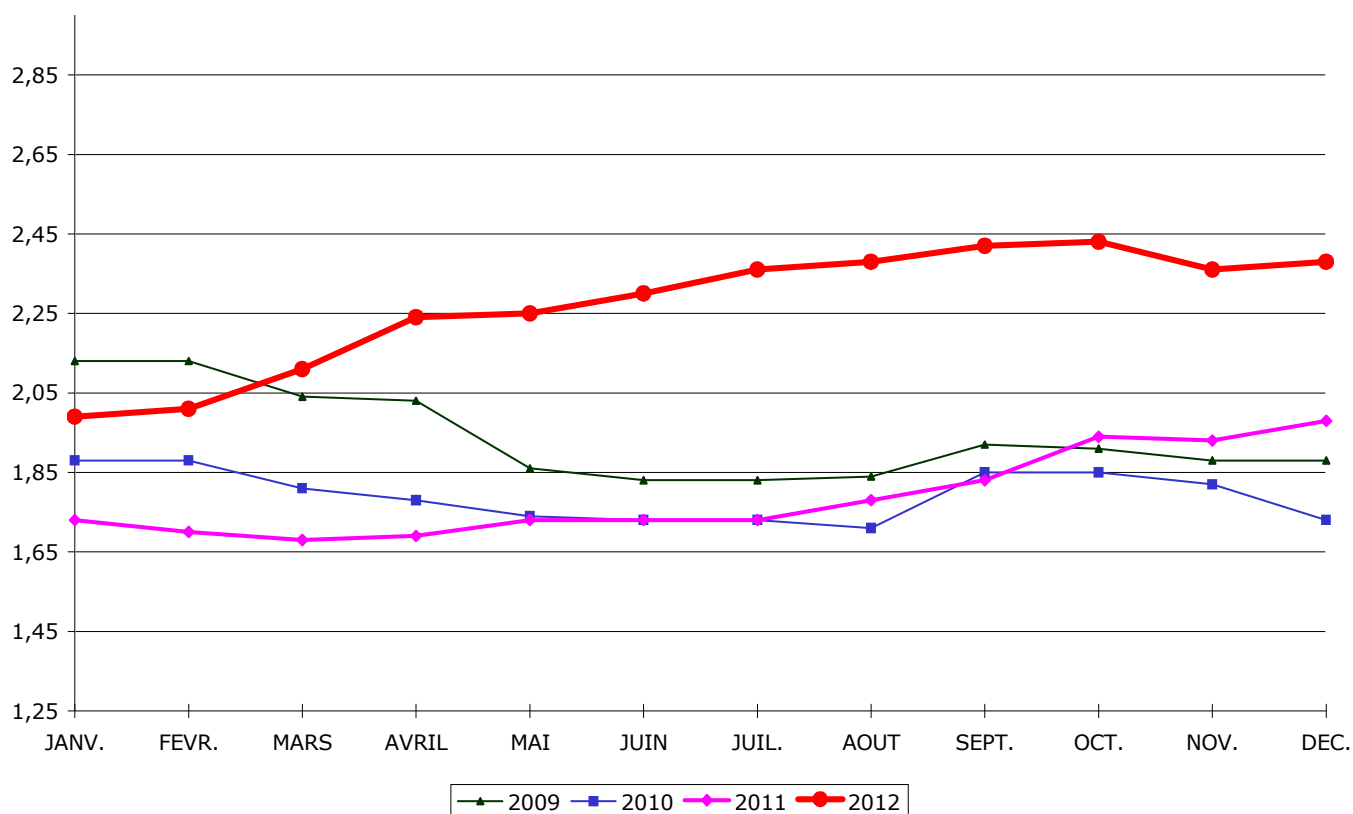


Sources : Marché de Laissac

Rédigé en FEV 2013

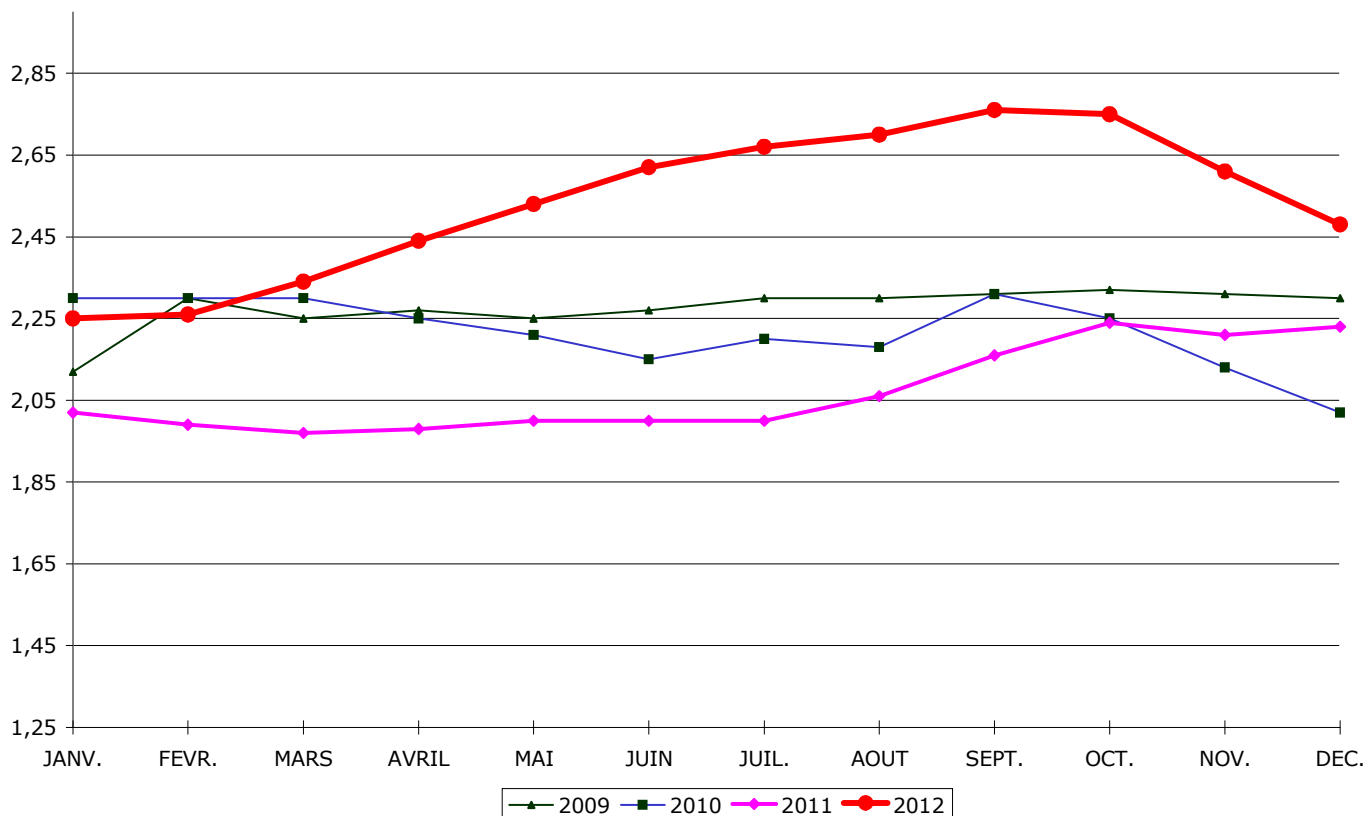
€/Kg vif

BROUTARDS - FEMELLES de 8 mois - SYNTHESE DES PRIX



€/Kg vif

BROUTARDS - MALES de 8 mois - SYNTHESE DES PRIX



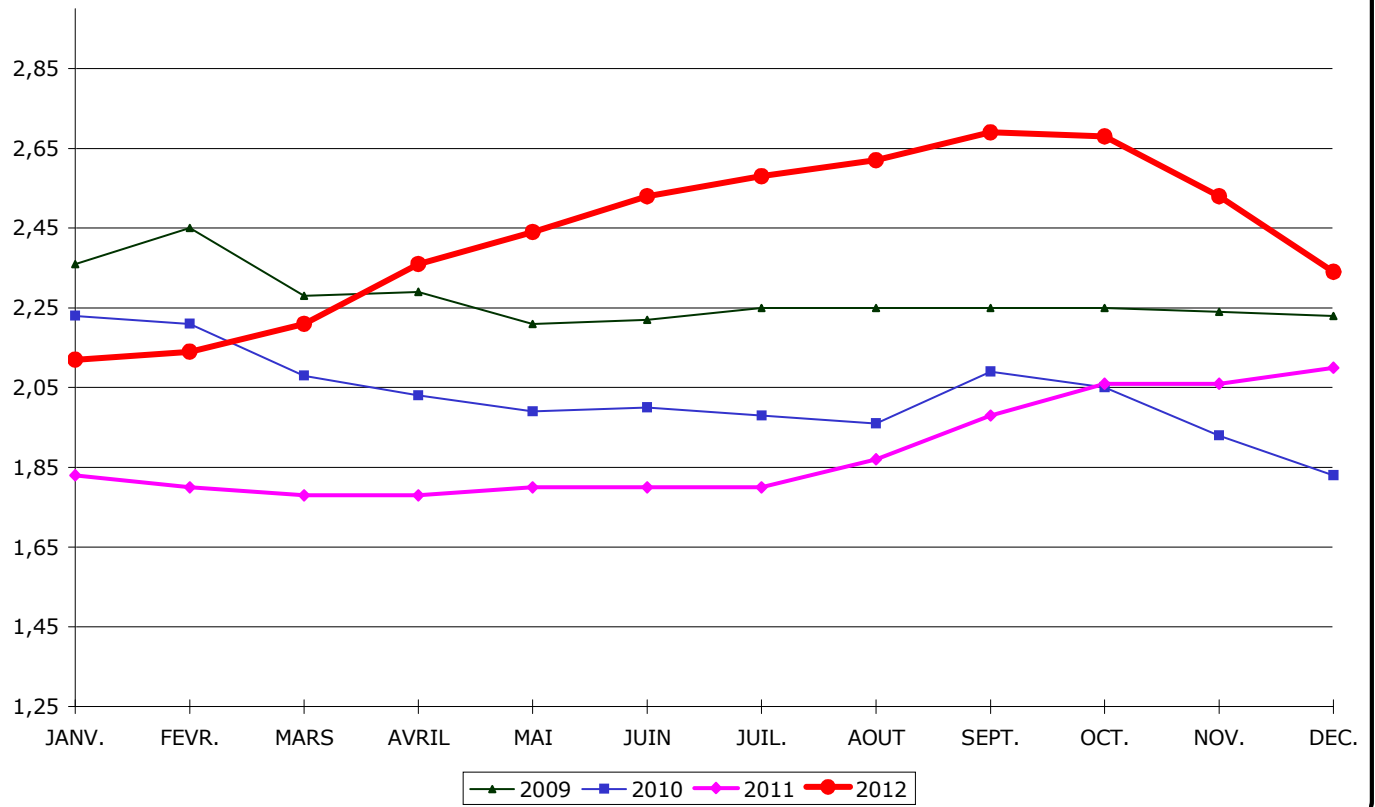
Sources : Marché de Laissac

Rédigé en FEV 2013

Direction Départementale des Territoires de l'Aveyron
Mission Analyse et Connaissance du Territoire
Service Aménagement du Territoire, Urbanisme et Logement

€/Kg vif

BROUTARDS - MALES + de 15 mois - SYNTHESE DES PRIX



5.2 – EXPORTATION

Unité : tête

PRODUITS	4EME TRIMESTRE		Cumul depuis janvier	
	2012	2011	2012	2011
Embouche + Elevage	31 162	33 861	105 030	117 572
Boucherie	5 509	6 215	20 766	23 315
TOTAL	36 671	40 076	125 796	140 887

**INDICE
2012/2011**

TRIM. CUMUL

92,0 89,3
88,6 89,1
91,5 89,3

Source : DDCSPP

5.3 – ABATTAGE DEPARTEMENTAL : 4EME TRIMESTRE

unité : kg

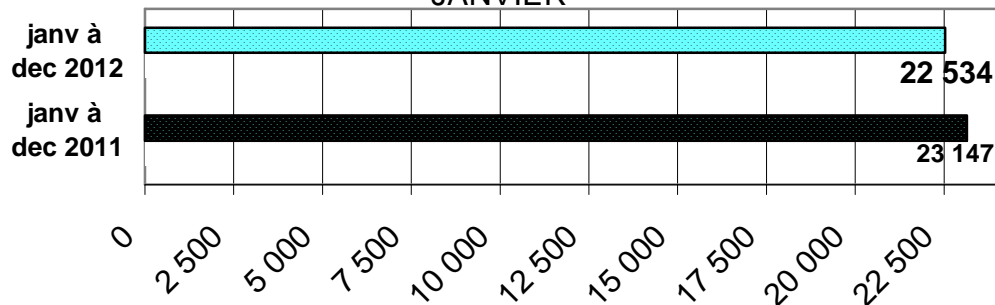
CATEGORIES ANIMALES	NOMBRE	POIDS TOTAL 4EME TRIMESTRE 2012	POIDS MOYEN	POIDS TOTAL 4EME TRIMESTRE 2011
Mâles (- 2 ans) non castrés	489	153 503	314	78 801
Mâles (+ 2 ans) non castrés	466	215 519	462	207 981
Mâles castrés	102	34 057	334	24 060
Femelles ayant déjà vêlé	11 566	3 653 403	316	3 508 849
Autres femelles	899	291 454	324	323 669
TOTAL GROS BOVINS	13 522	4 347 936	///	4 143 360
TOTAL VEAUX	6 070	1 317 901	217	1 950 035
TOTAL BOVINS	19 592	5 665 837	///	6 093 395

104,9
67,6
93,0

97,4

**ABATTAGE TOTAL BOVINS CUMULE DEPUIS
JANVIER**

unité : t



Source : Service de la Statistique et de la Prospective—Sous Direction des statistiques agricoles, forestières et agro-alimentaires

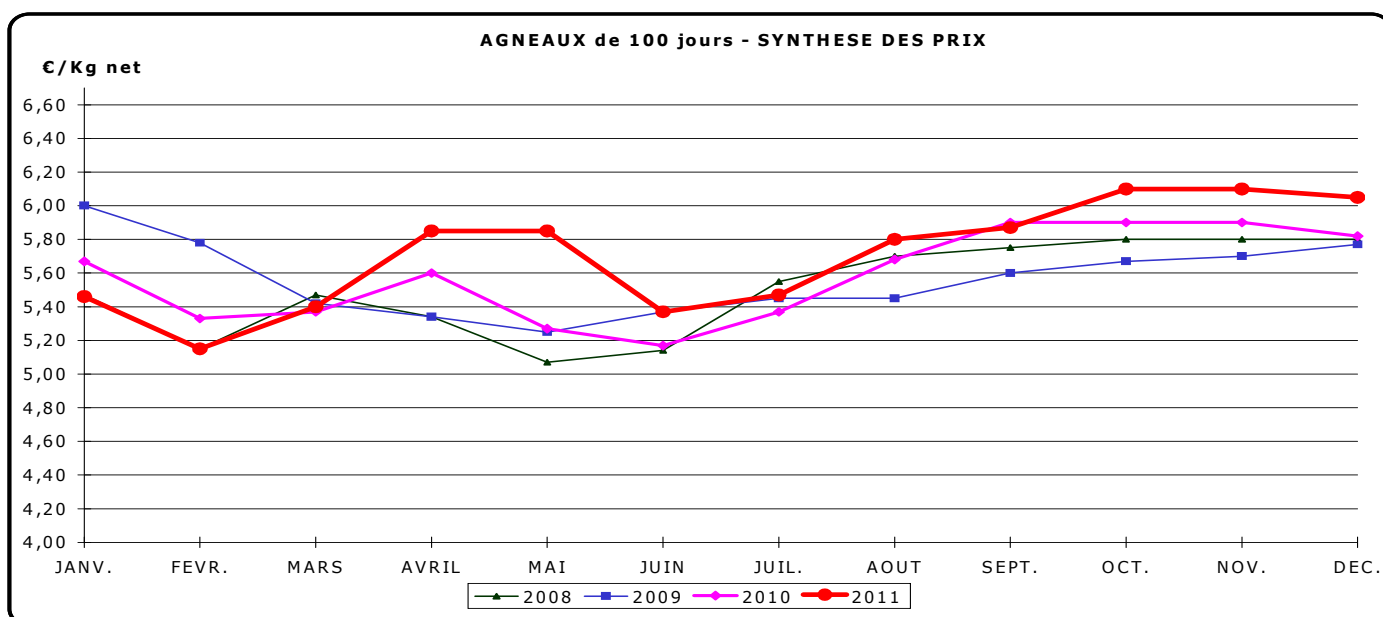
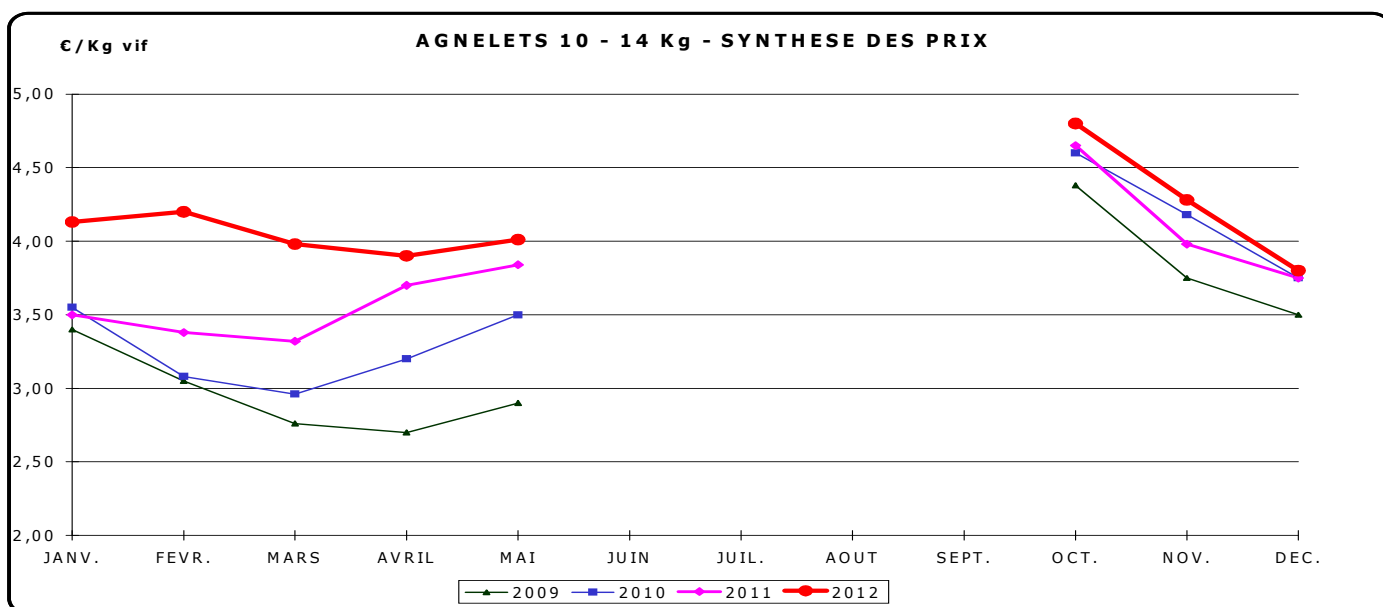
6 – VIANDE OVINE



6.1 – COURS

	Indice d'évolution sur trimestre précédent	3EME TRIMESTRE 2012	4EME TRIMESTRE 2012	4EME TRIMESTRE 2011
Agnelets 10 - 14 Kg (Kg vif)	100,8	4,16	4,19	4,13
Agneaux de 100 jours (Kg net)	101,8	6,52	6,64	6,08
Brebis de réforme (Kg vif)	99,3	0,98	0,97	0,97

INDICE 2012/2011	
TRIM.	CUMUL
	101,5
	109,2
	100,0



Sources : Marchés de Laissac et de Réquista.

Rédigé en FEV 2013

Direction Départementale des Territoires de l'Aveyron
Mission Analyse et Connaissance du Territoire
Service Aménagement du Territoire, Urbanisme et Logement

6.2 – EXPORTATION

Unité : tête

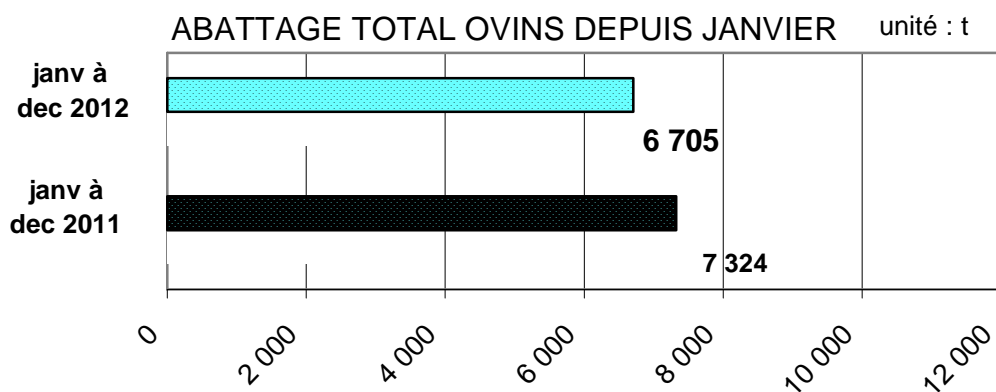
PRODUITS	4EME TRIMESTRE		Cumul depuis janvier	
	2012	2011	2012	2011
Embouche	6 108	6 241	14 237	19 675
Boucherie	96 805	146 957	151 305	233 479
TOTAL	102 913	153 198	165 542	253 154

Source : DDCSPP

6.3 – ABATTAGE DEPARTEMENTAL : 4EME TRIMESTRE

unité :kg

CATEGORIES ANIMALES	NOMBRE	POIDS TOTAL 4EME TRIMESTRE 2012	POIDS MOYEN	POIDS TOTAL 4EME TRIMESTRE 2011
Agneaux	66 120	1 144 400	17	1 429 635
Ovins de réforme	12 080	287 604	24	394 220
TOTAL OVINS	78 200	1 432 004	///	1 823 855



INDICE	
TRIM.	CUMUL
97,9	72,4
65,9	64,8
67,2	65,4
97,3	94,1

Source : Service de la Statistique et de la Prospective—Sous Direction des statistiques agricoles, forestières et agro-alimentaires

Rédigé en FEV 2013

Direction Départementale des Territoires de l'Aveyron
Mission Analyse et Connaissance du Territoire
Service Aménagement du Territoire, Urbanisme et Logement

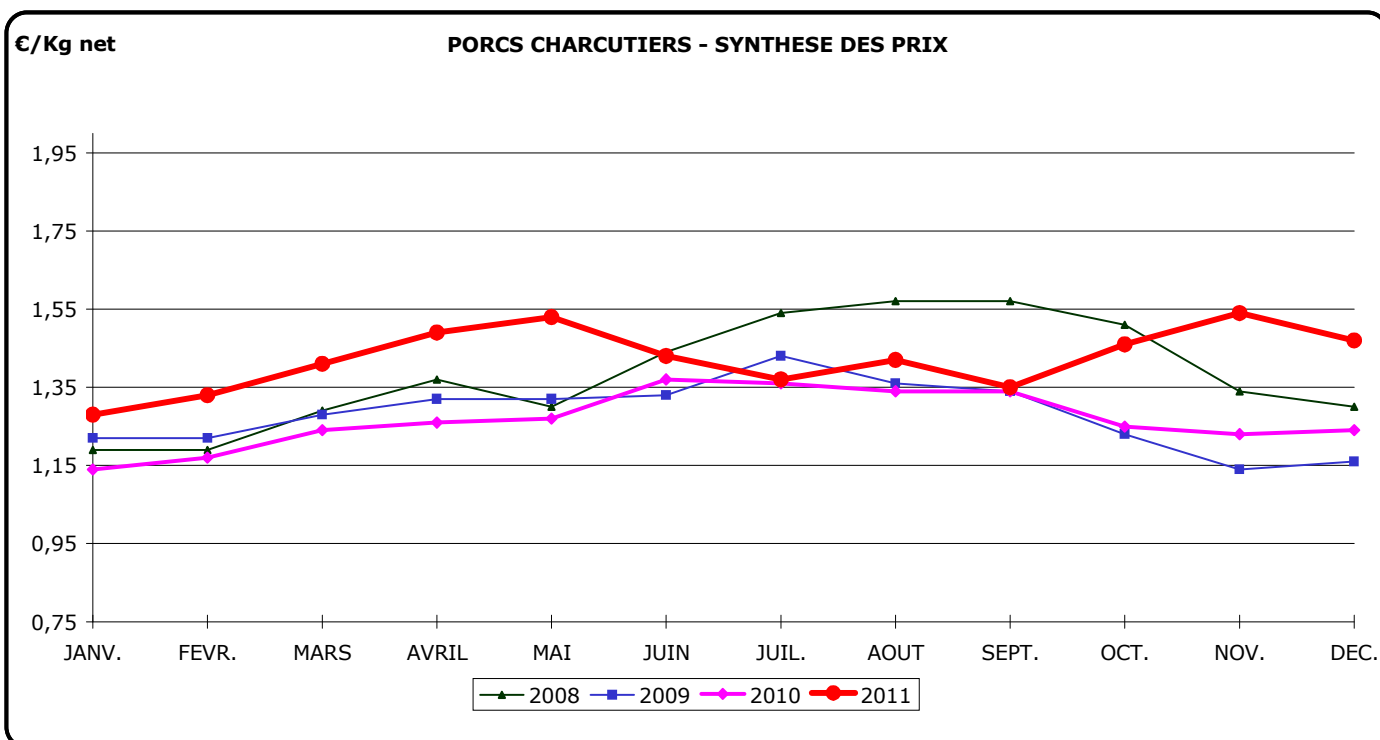
7 – VIANDE PORCINE



7.1 - COURS

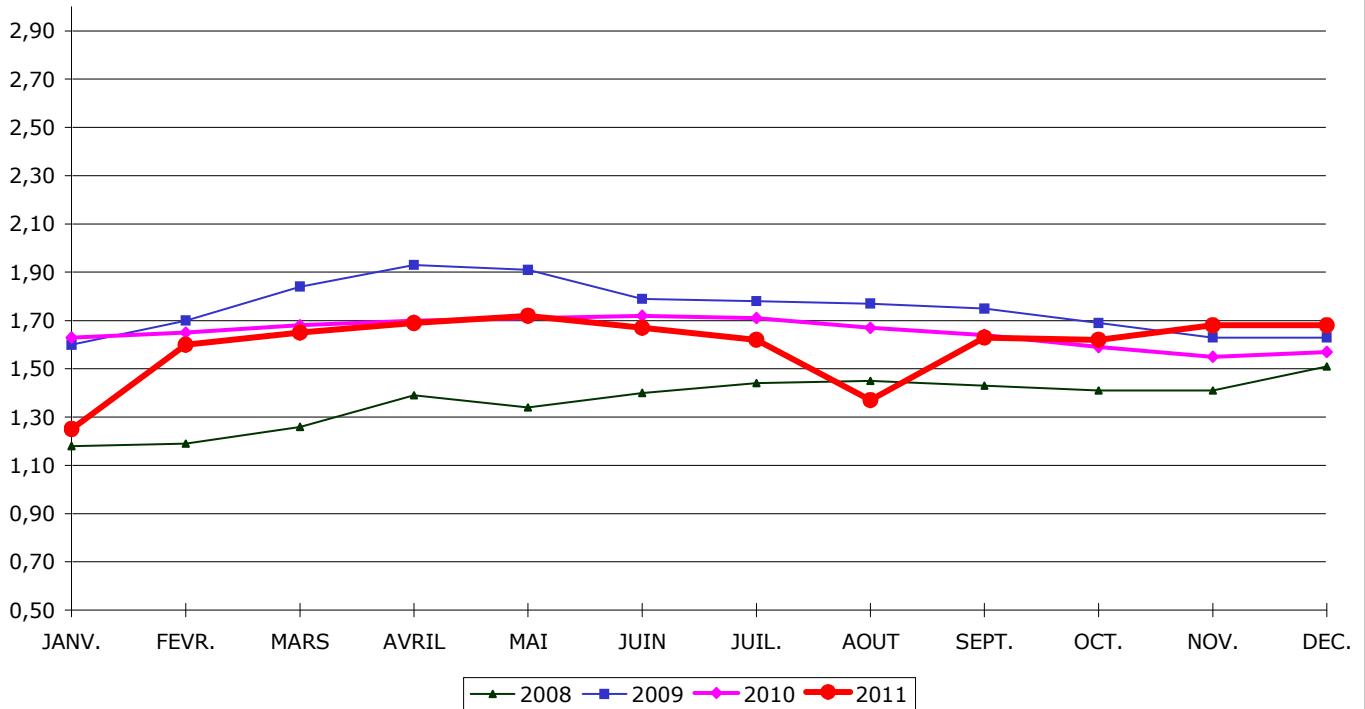
	Indice d'évolution sur trimestre précédent	3EME TRIMESTRE 2012	4EME TRIMESTRE 2012	4EME TRIMESTRE 2011
Porcs charcutiers (Kg net)	97,7	1,69	1,65	1,49
Porcelets (Kg vif)	101,8	1,89	1,92	1,66

INDICE 2012/2011	
TRIM.	CUMUL
110,7	
115,7	



€/Kg vif

PORCELETS - SYNTHESE DES PRIX



7.2 – ABATTAGE DEPARTEMENTAL : 4EME TRIMESTRE

unité : kg

CATEGORIES ANIMALES	NOMBRE	POIDS TOTAL 4EME TRIMESTRE 2012	POIDS MOYEN	POIDS TOTAL 4EME TRIMESTRE 2011
Coches et verrats	520	59 167	114	93 034
Porcelets	119	2 008	17	2 619
Porcs charcutiers	99 032	8 058 211	81	10 400 358
TOTAL PORCINS	99 671	8 119 386	///	10 496 011

INDICE 2012/2011

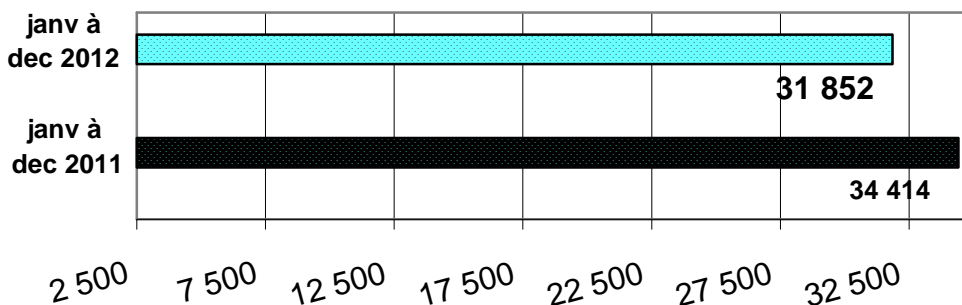
TRIM CUMUL

77,4

92,6

unité : t

ABATTAGE TOTAL PORCINS DEPUIS JANVIER



8 –INSTALLATION – MODERNISATION



8.1 – DOTATIONS JEUNES AGRICULTEURS (décisions d'octroi)

