



Direction Départementale  
Des Territoires



**INDICATEURS DU 3EME  
TRIMESTRE 2011**



**1.1 – PLUVIOMETRIE (cumul 3ème trimestre)**

VILLEFRANCHE DE RGUE

**190.6 mm**  
**38 jours**

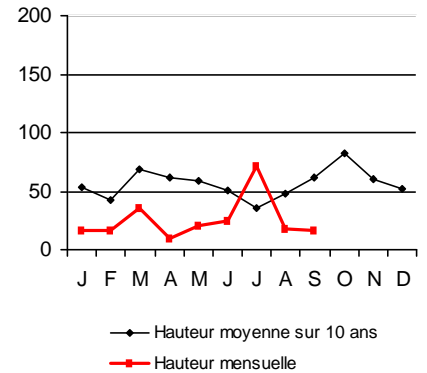
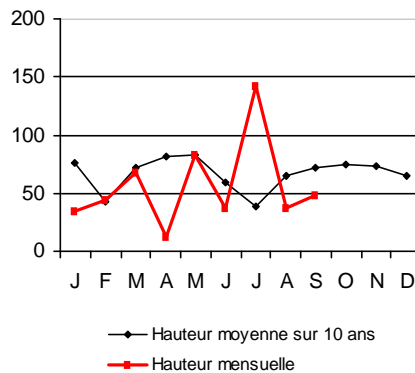
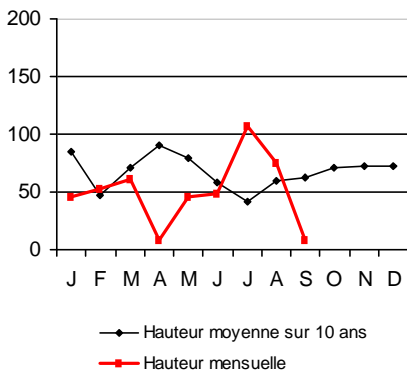
RODEZ

**226.6 mm**  
**48 jours**

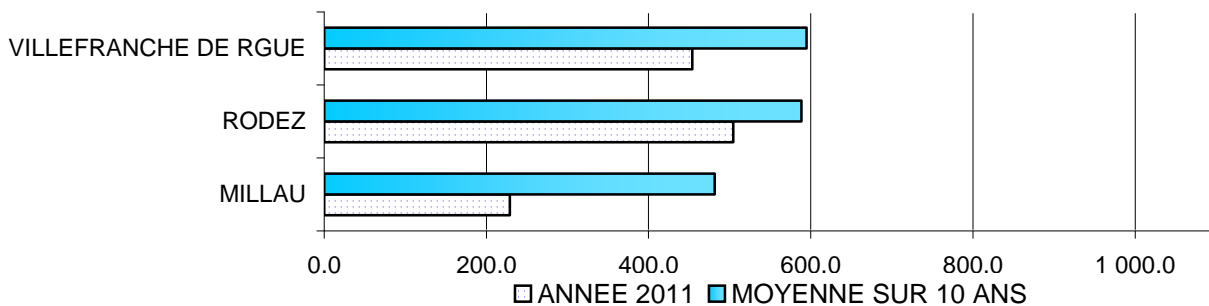
MILLAU

**104.8 mm**  
**30 jours**

1.11 – EVOLUTION

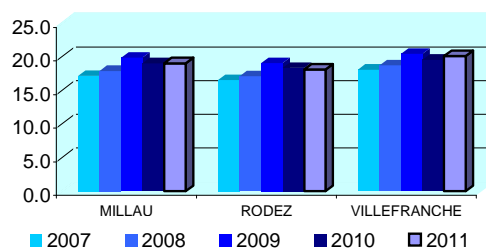


1.12 – CUMUL DEPUIS JANVIER



**1.2 - MOYENNE DES  
TEMPERATURES DU 3EME  
TRIMESTRE DEPUIS L'ANNEE 2007**

Source : Météo-France



## 2 – LAIT DE VACHE

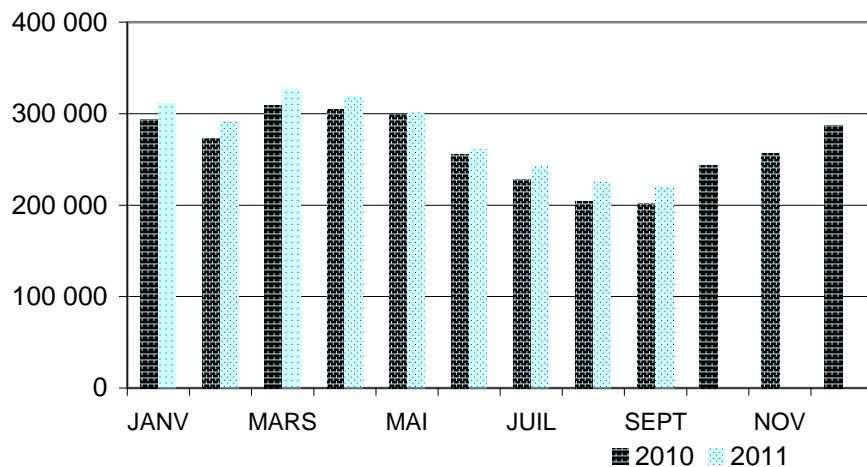


### 2.1 – LIVRAISONS

3EME TRIMESTRE 2011 : **687 012HL**

3EME TRIMESTRE 2010 : **634 922 HL**

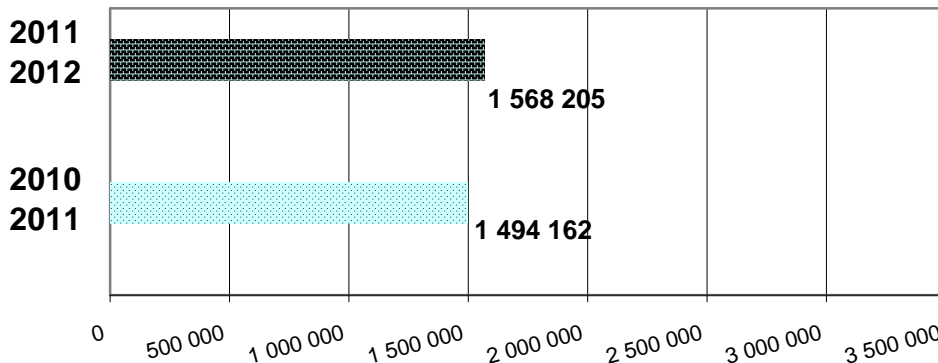
Unité : hl



↳

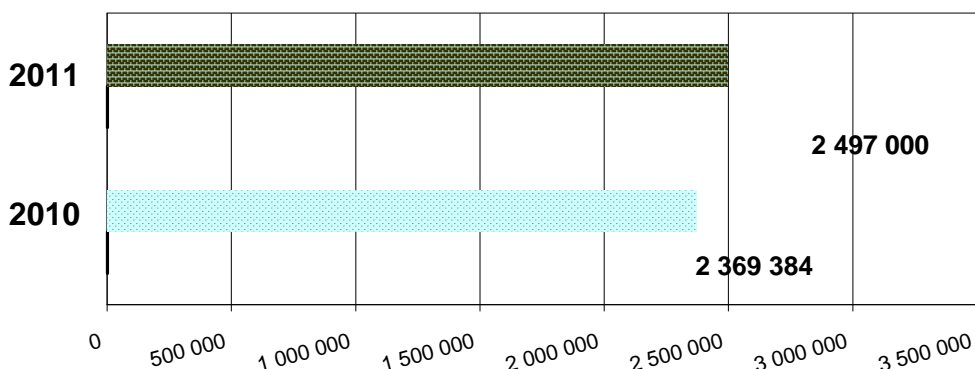
Unité : hl

### CAMPAGNE LAITIÈRE (depuis Avril)



Unité : hl

### ANNEE CIVILE



### 2.3 – PRIX MOYEN AU PRODUCTEUR

	2011	2010
SEPTEMBRE	<b>0.366 (€/L)</b>	<b>0.348 (€/L)</b>
PRIX DEPUIS JANVIER :	<b>0.348 (€/L)</b>	<b>0.315 (€/L)</b>

INDICE 2011/2010	
TRIM	CUMUL
108.2	
	105.0
	105.4
105.2	110.5

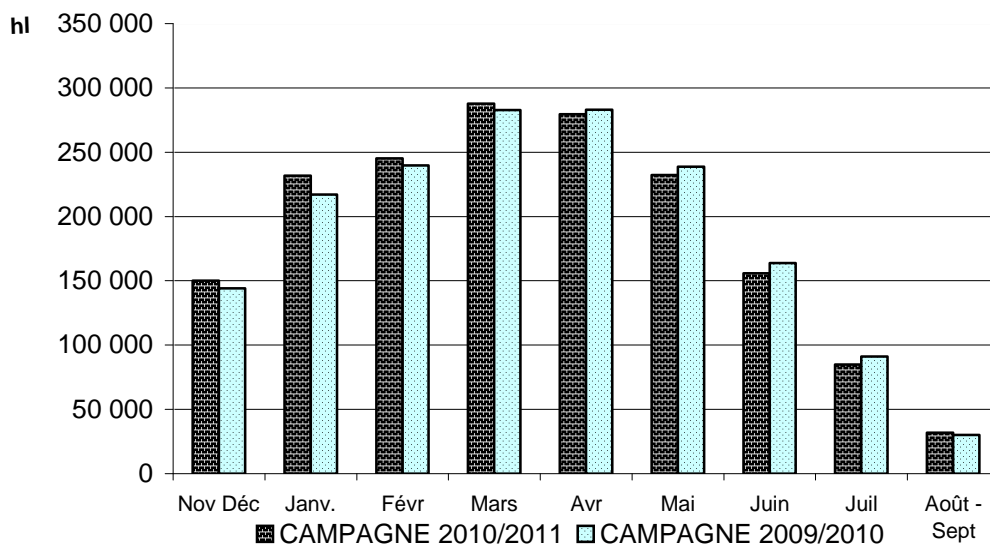
### 3 – LAIT DE BREBIS



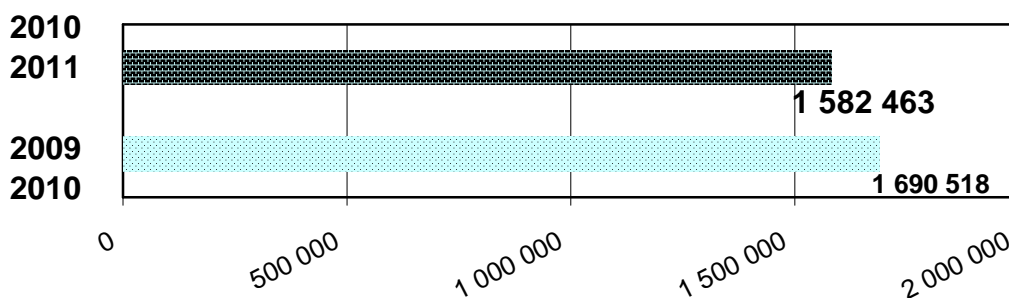
#### 3.1 – LIVRAISONS DU RAYON DE ROQUEFORT (Aveyron : environ 75 %)

3EME TRIMESTRE 2011 : **116 747 HL**

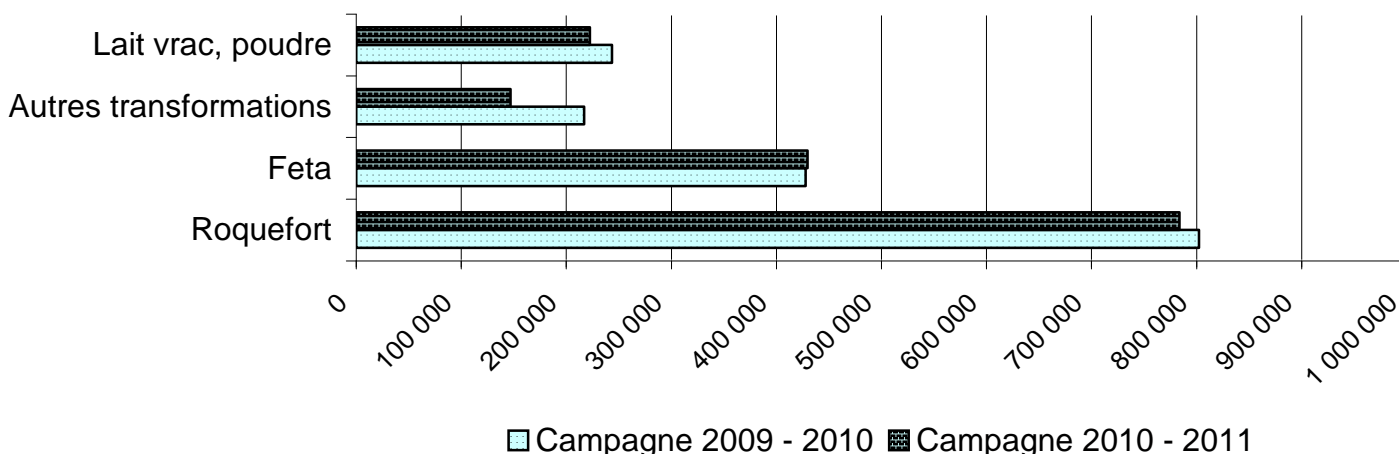
3EME TRIMESTRE 2010 : **121 402 HL**



#### 3.2 – CUMUL LIVRAISONS DEPUIS LE DEBUT DE LA CAMPAGNE



#### 3.3 – UTILISATION DU LAIT (depuis Novembre)



Prix moyen en 2010 pour l'Aveyron : 0,8500 € le litre

INDICE 2011/2010	
TRIM.	CUMUL
96.2	93.6

## 4 – LAIT DE CHEVRE

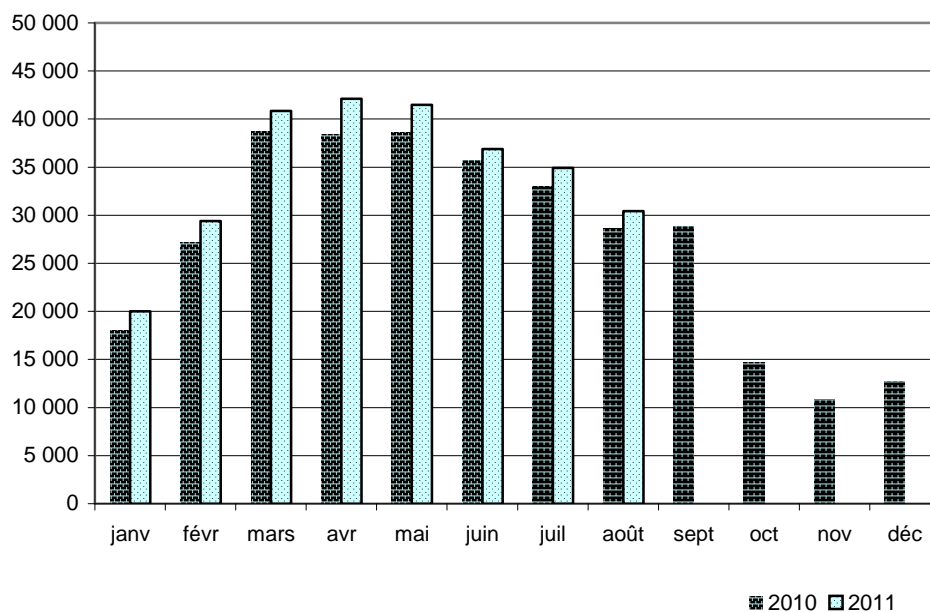


### 4.1 – LIVRAISONS

3EME TRIMESTRE 2011 : **87 545 HL**

3EME TRIMESTRE 2010 : **90 459 HL**

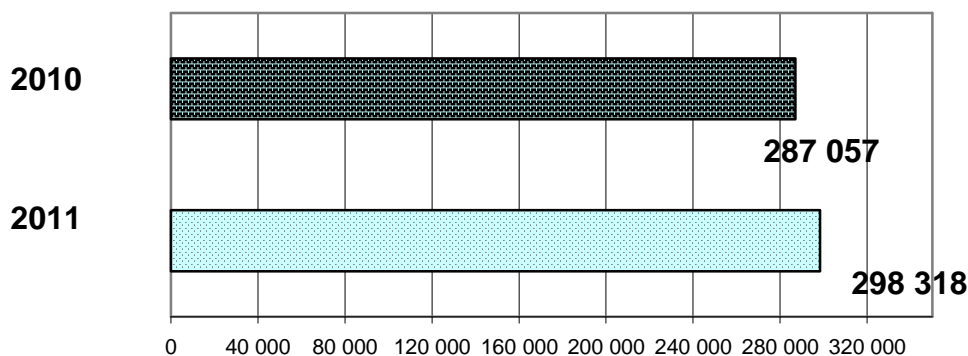
Unité : hl



### 4.2 – CUMUL LIVRAISONS

ANNEE CIVILE

Unité : hl



### 4.3 – PRIX MOYEN AU PRODUCTEUR

	2011	2010
SEPTEMBRE	<b>0.640 (€/L)</b>	<b>0.574 (€/L)</b>
PRIX DEPUIS JANVIER :	<b>0.566 (€/L)</b>	<b>0.588 (€/L)</b>

INDICE 2011/2010	
TRIM.	CUMUL
96.8	
	103.6
111.5	
	96.3

## 5 – VIANDE BOVINE

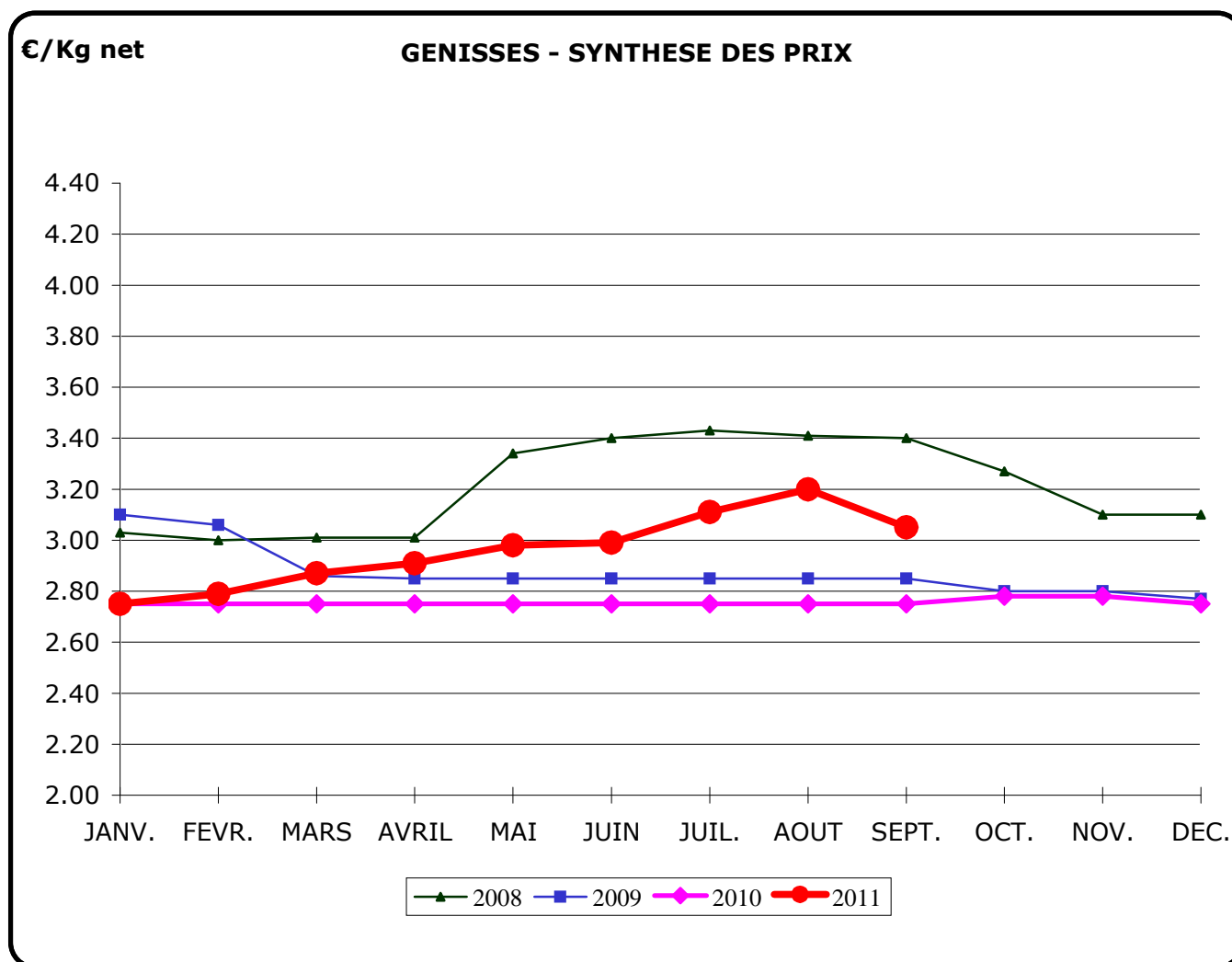


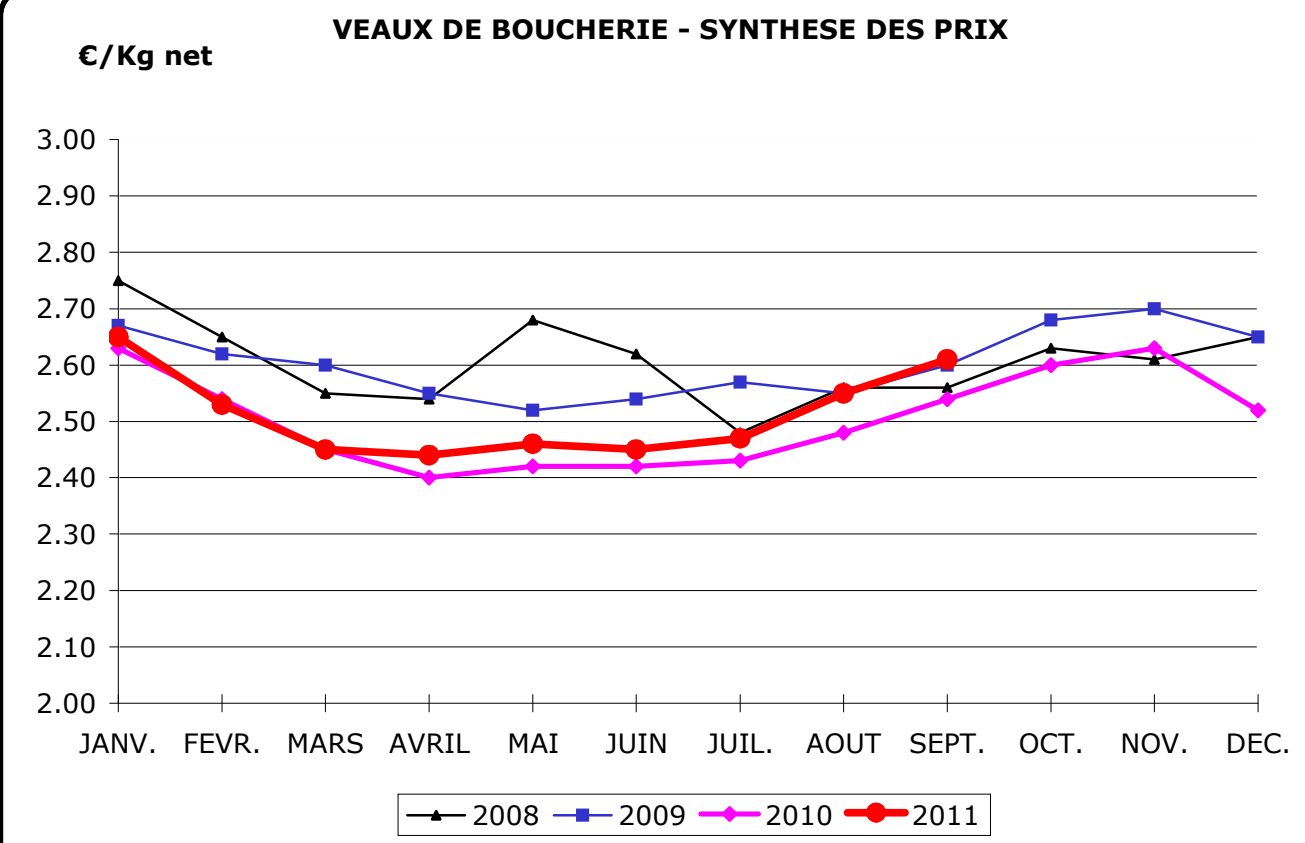
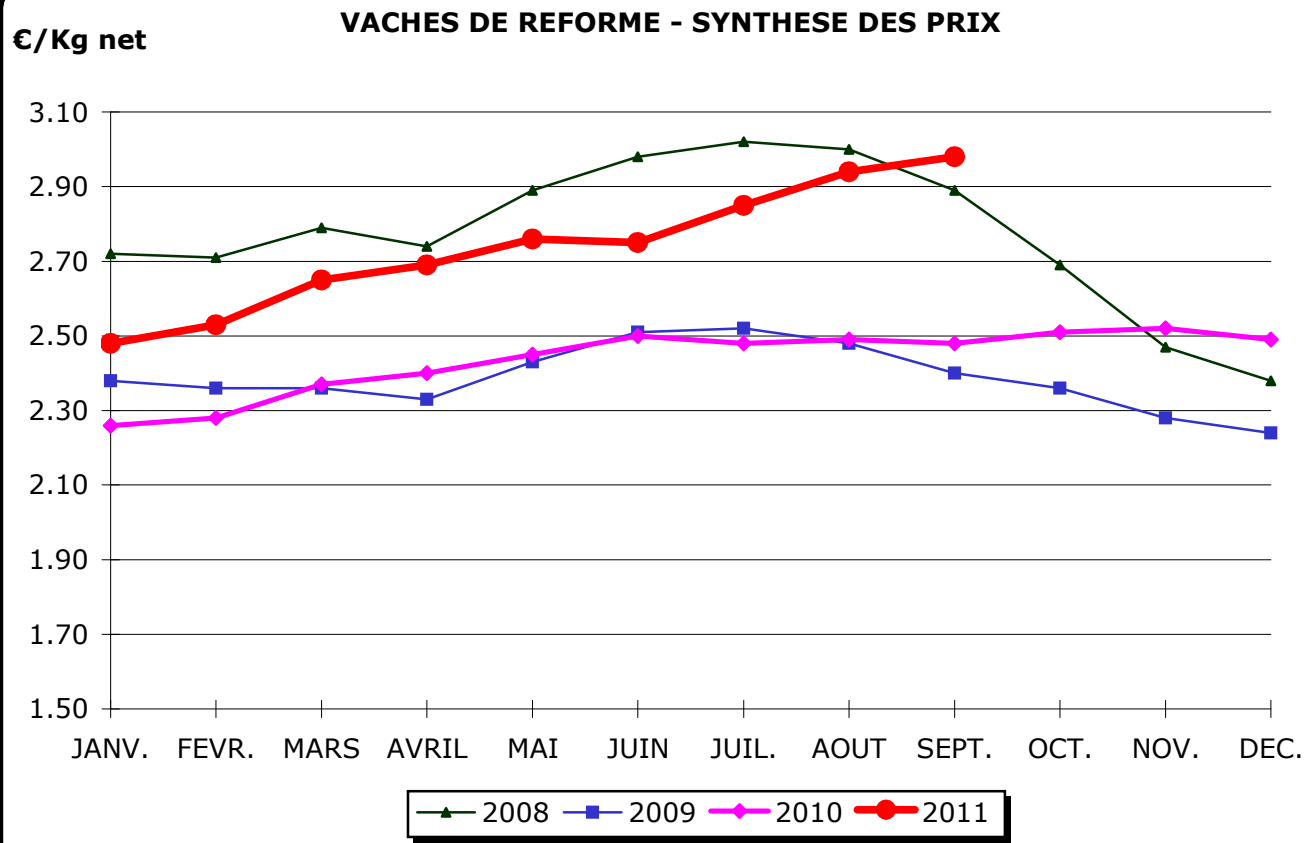
### 5.1 – COURS

#### 5.11 – Animaux de boucherie

	Indice d'évolution sur trimestre précédent	2EME TRIMESTRE 2011	3EME TRIMESTRE 2011	3EME TRIMESTRE 2010
Veaux de boucherie (€ kg vif)	103.7	2.45	2.54	2.46
Réforme (€ kg net)	107.0	2.73	2.92	2.48
Génisses grasses (€ kg net)	105.4	2.96	3.12	2.75

INDICE 2011/2010	
TRIM.	CUMUL
	103.3
	117.7
	113.5

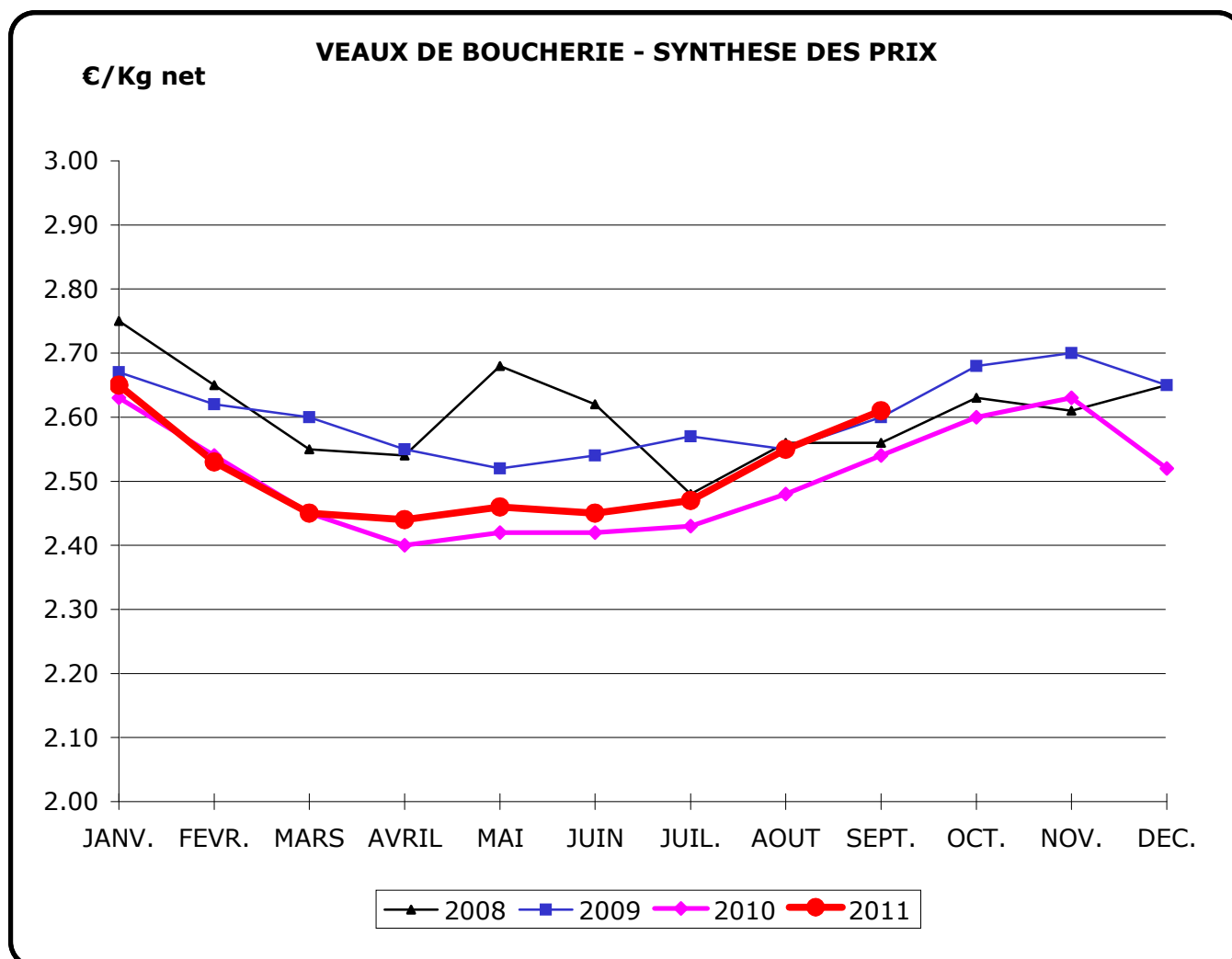




## 5.12 – Animaux d'embouche

	Indice d'évolution sur trimestre précédent	2EME TRIMESTRE 2011	3EME TRIMESTRE 2011	3EME TRIMESTRE 2010
Veaux à remettre mâle FFPN (€ l'unité)	72.2	158	114	119
Croisés rustique X viande (€ Kg vif)				
. 8 mois - mâles	104.0	1.99	2.07	2.23
- femelles	104.1	1.71	1.78	1.76
. + de 15 mois - mâles	105.0	1.79	1.88	2.01

INDICE 2011/2010	
TRIM.	CUMUL
95.8	
92.8	
101.1	
93.5	

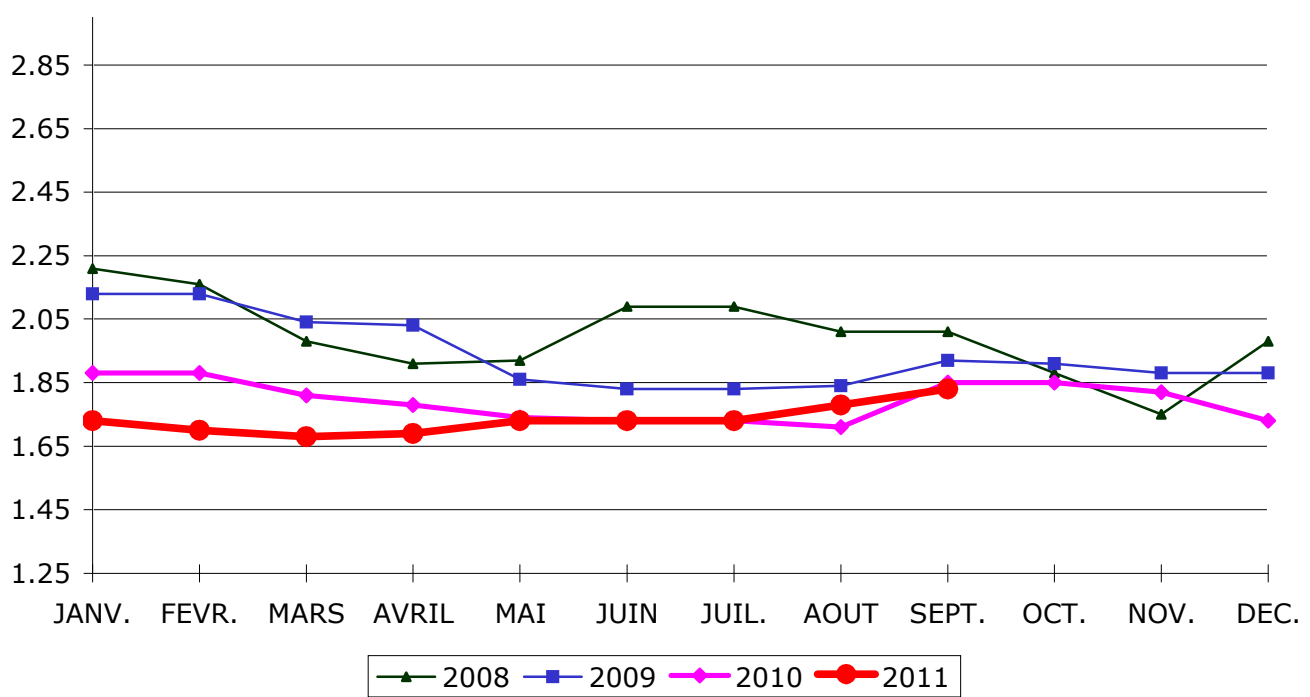


Sources : Marché de Laissac .

Rédigé en NOVEMBRE 2011

Direction Départementale des Territoires de l'Aveyron  
Mission Analyse et Connaissance du Territoire

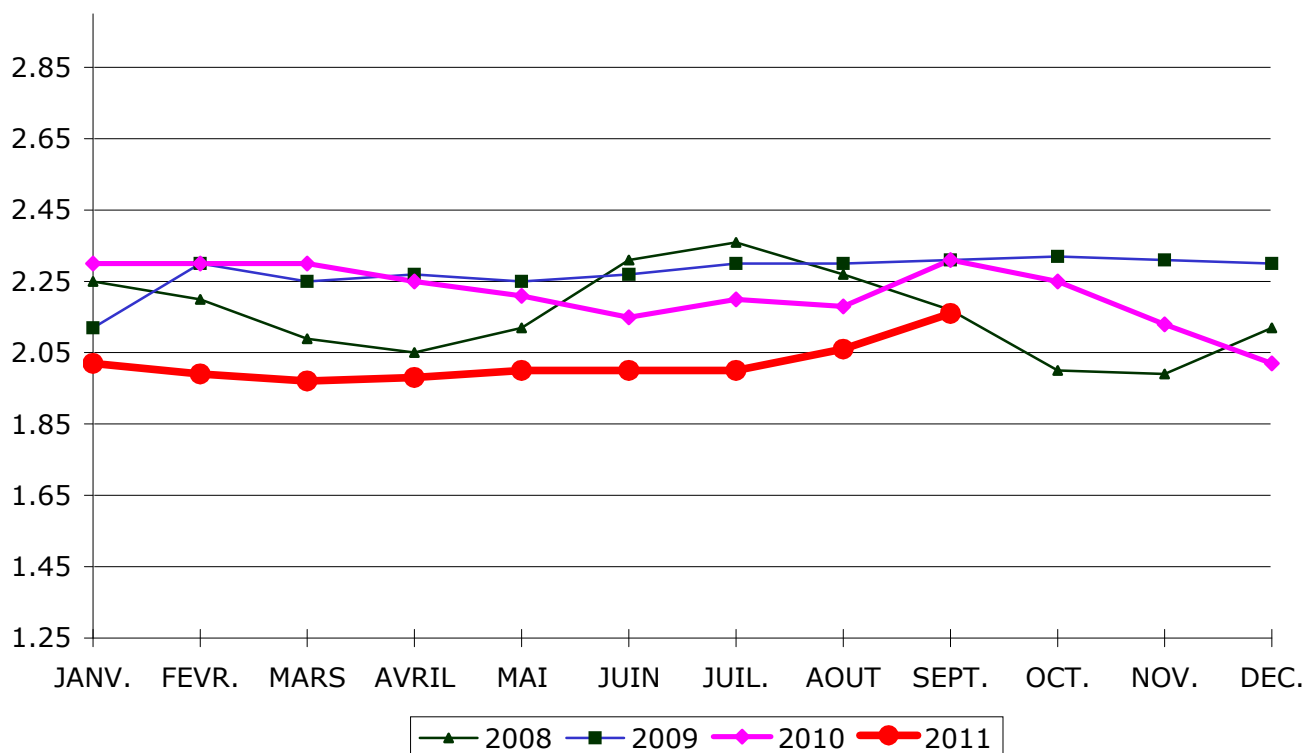
**BROUTARDS - FEMELLES de 8 mois - SYNTHESE DES PRIX**  
€/Kg vif





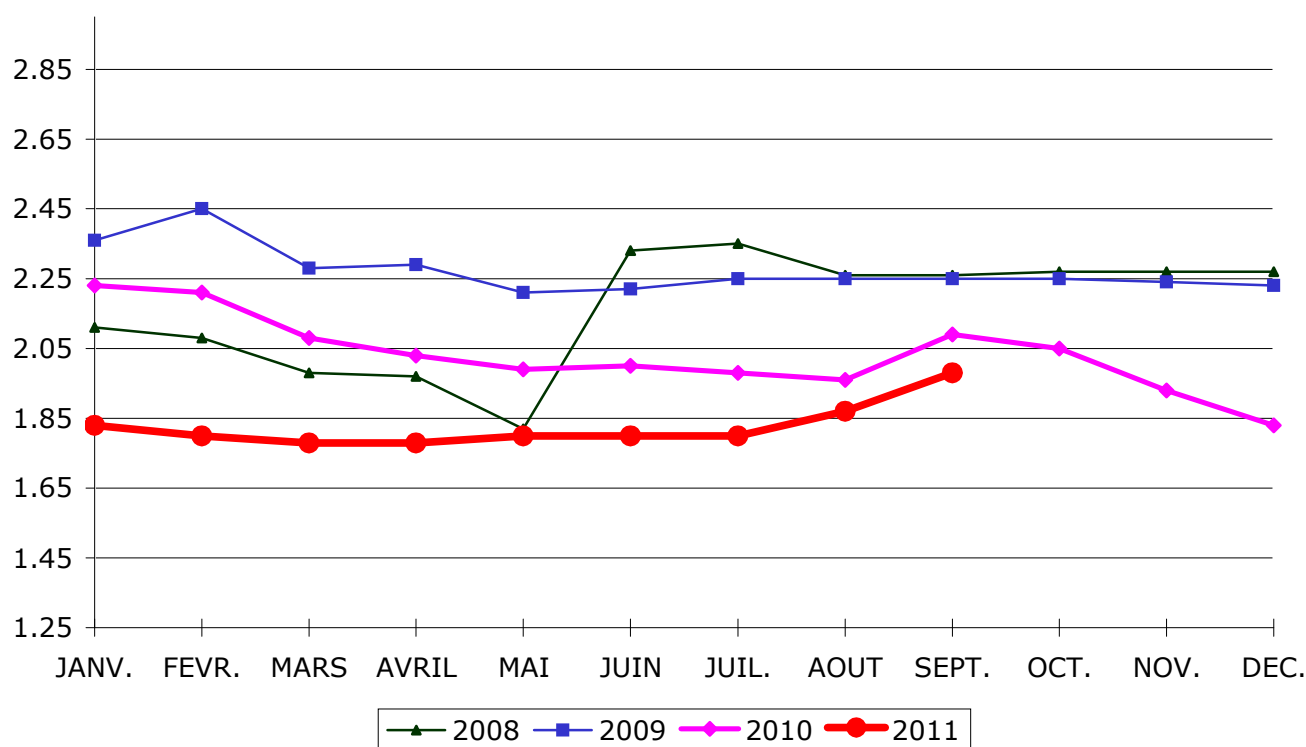
€/Kg vif

### BROUTARDS - MALES de 8 mois - SYNTHESE DES PRIX



€/Kg vif

### BROUTARDS - MALES + de 15 mois - SYNTHESE DES PRIX



## 5.2 – EXPORTATION

Unité : tête

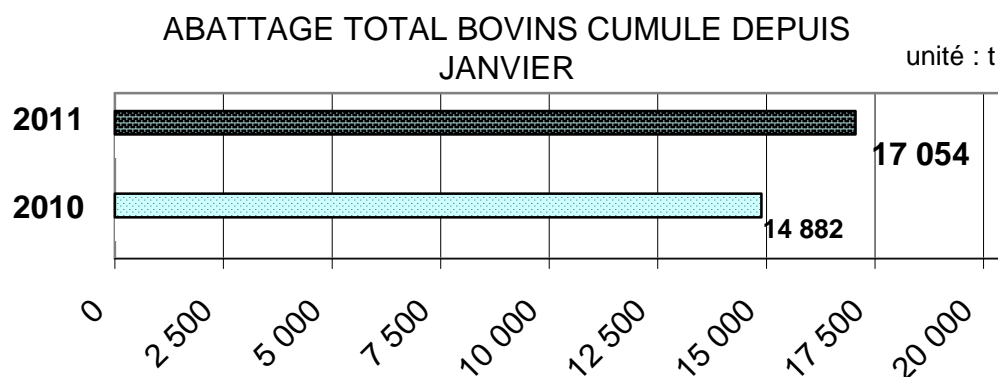
PRODUITS	3EME TRIMESTRE		Cumul depuis janvier	
	2011	2010	2011	2010
Embouche + Elevage	15 405	30 923	72 918	84 140
Boucherie	3 583	4 439	15 389	14 507
<b>TOTAL</b>	<b>18 988</b>	<b>35 362</b>	<b>88 307</b>	<b>98 647</b>

Source : DDCSPP

## 5.3 – ABATTAGE DEPARTEMENTAL : 3EME TRIMESTRE

unité : kg

CATEGORIES ANIMALES	NOMBRE	POIDS TOTAL 2011	POIDS MOYEN	POIDS TOTAL 2010
Mâles (- 2 ans) non castrés	264	83 693	317.0	69 279
Mâles (+ 2 ans) non castrés	609	287 768	472.5	176 646
Mâles castrés	82	27 960	341.0	20 129
Femelles ayant déjà vêlé	11 548	3 606 012	312.3	2 696 959
Autres femelles	1 270	395 802	311.7	326 796
<b>TOTAL GROS BOVINS</b>	<b>13 773</b>	<b>4 401 235</b>	<b>///</b>	<b>3 289 809</b>
<b>TOTAL VEAUX</b>	<b>5 755</b>	<b>1 229 641</b>	<b>213.7</b>	<b>1 181 577</b>
<b>TOTAL BOVINS</b>	<b>19 528</b>	<b>5 630 876</b>	<b>288.3</b>	<b>4 471 386</b>



INDICE 2011/2010	
TRIM.	CUMUL
49.8	86.7
80.7	106.1
53.7	89.5
133.8	
104.1	
125.9	
	114.6

Source : Service de la Statistique et de la Prospective—Sous Direction des statistiques agricoles, forestières et agro-alimentaires

Rédigé en NOVEMBRE 2011

Direction Départementale des Territoires de l'Aveyron  
Mission Analyse et Connaissance du Territoire

## 6 – VIANDE OVINE

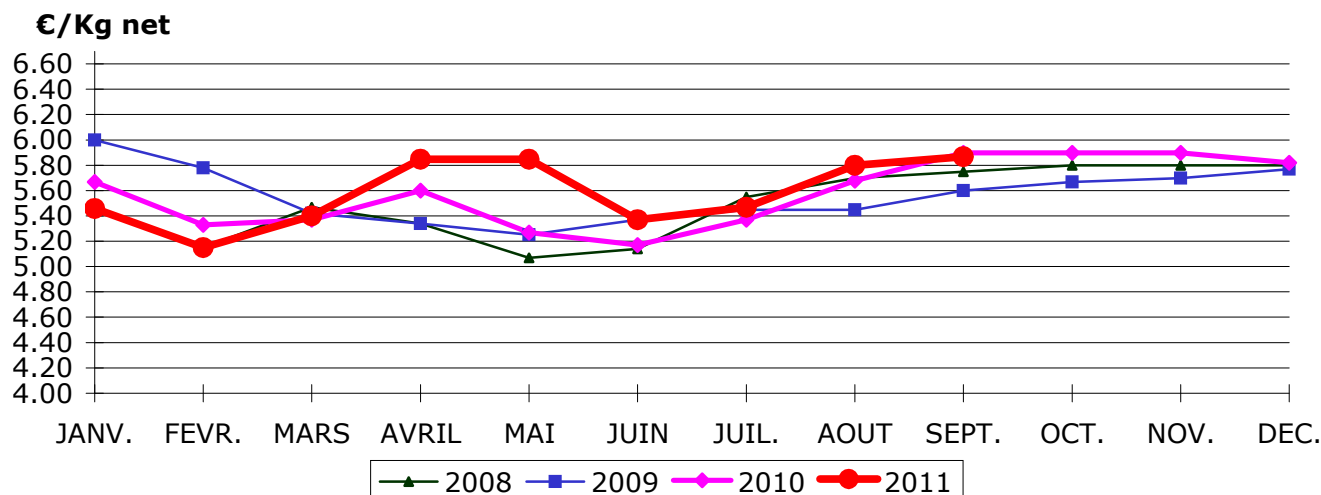


### 6.1 – COURS

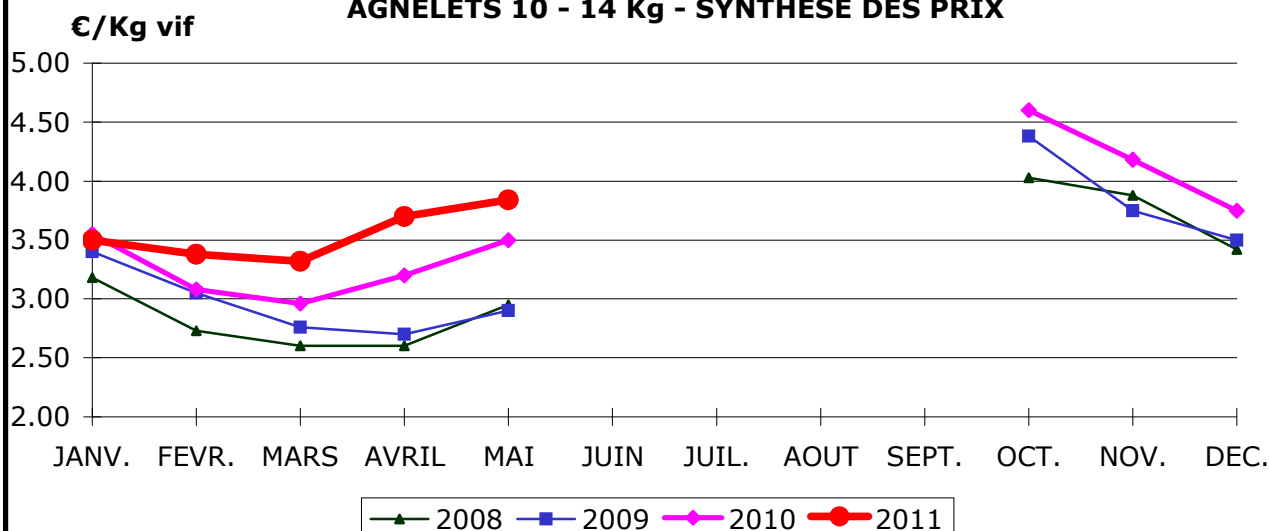
	Indice d'évolution sur trimestre précédent	2EME TRIMESTRE 2011	3EME TRIMESTRE 2011	3EME TRIMESTRE 2010
Agnelets 10 - 14 Kg (€ Kg vif)	113.0	3.86	4.36	4.38
Agneaux de 100 jours (€ Kg net)	100.4	5.69	5.71	5.65
Brebis de réforme (€ Kg vif)	119.4	0.72	0.86	0.74

INDICE	
TRIM.	CUMUL
99.5	
101.1	
116.2	

#### AGNEAUX de 100 jours - SYNTHESE DES PRIX



#### AGNELETS 10 - 14 Kg - SYNTHESE DES PRIX



Sources : Marchés de Laissac et de Réquista.

Rédigé en NOVEMBRE 2011

Direction Départementale des Territoires de l'Aveyron  
Mission Analyse et Connaissance du Territoire

## 6.2 – EXPORTATION

Unité : tête

PRODUITS	3EME TRIMESTRE		Cumul depuis janvier	
	2011	2010	2011	2010
Embouche	1 423	13 486	11 932	29 675
Boucherie	18 551	19 579	80 329	63 820
<b>TOTAL</b>	<b>19 974</b>	<b>33 065</b>	<b>92 261</b>	<b>93 495</b>

Source : DDCSPP

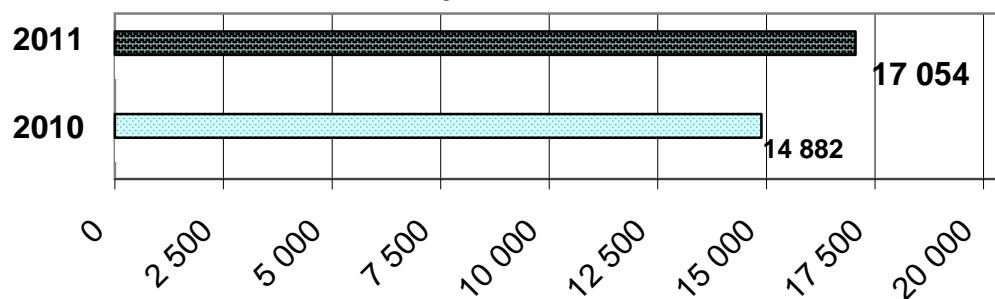
## 6.3 – ABATTAGE DEPARTEMENTAL : 3EME TRIMESTRE

unité :kg

CATEGORIES ANIMALES	NOMBRE	POIDS TOTAL 2011	POIDS MOYEN	POIDS TOTAL 2010
Agneaux	72 603	1 271 385	17.5	1 192 097
Ovins de réforme	13 950	326 577	23.4	305 060
<b>TOTAL OVINS</b>	<b>86 553</b>	<b>1 597 962</b>	<b>///</b>	<b>1 497 157</b>

### ABATTAGE TOTAL BOVINS CUMULE DEPUIS JANVIER

unité : t



INDICE 2011/2010	
TRIM.	CUMUL
10.6	40.2
94.7	125.9
60.4	98.7
106.7	109.6

Source : Service de la Statistique et de la Prospective—Sous Direction des statistiques agricoles, forestières et agro-alimentaires

Rédigé en NOVEMBRE 2011

Direction Départementale des Territoires de l'Aveyron  
Mission Analyse et Connaissance du Territoire

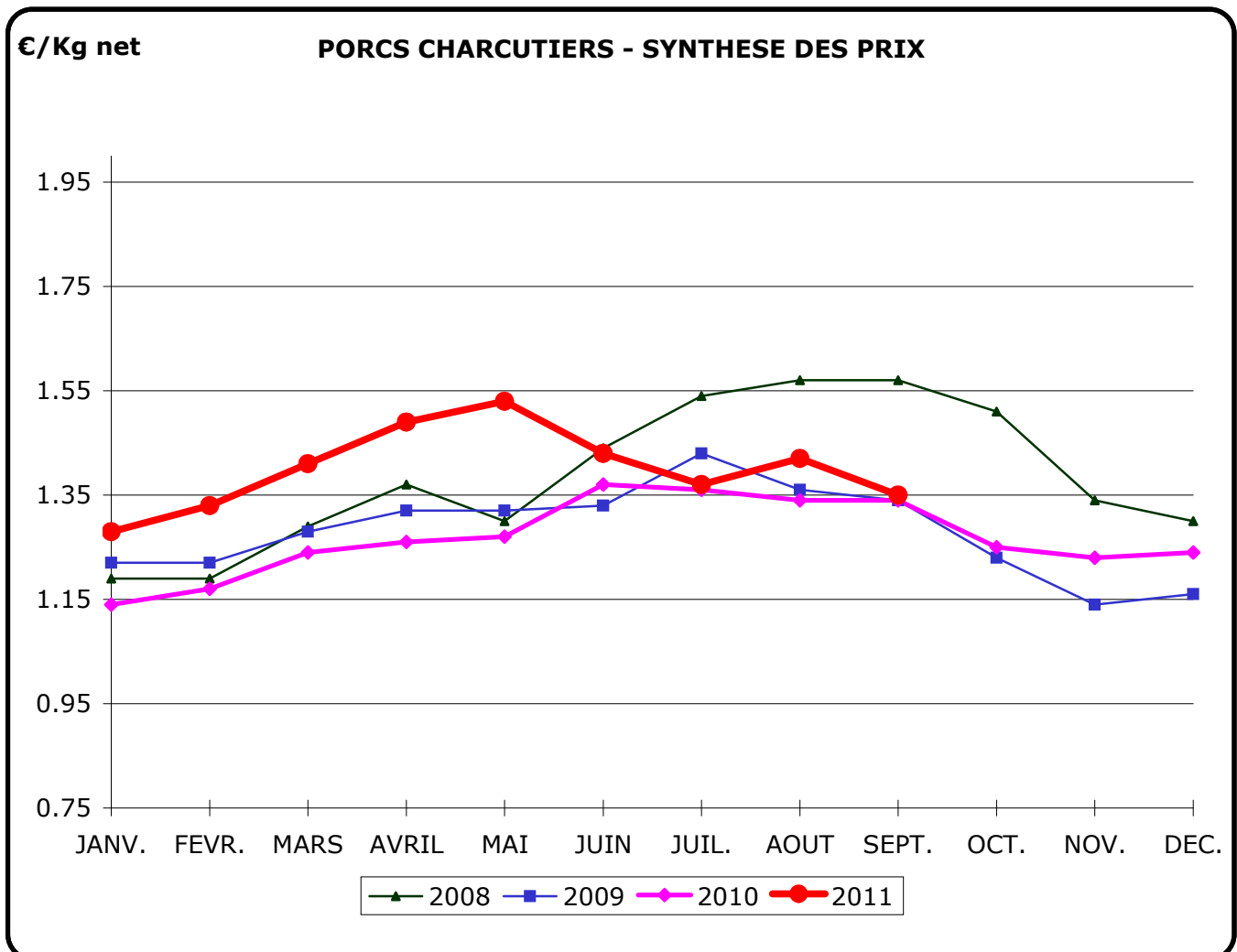
## 7 – VIANDE PORCINE



### 7.1 - COURS

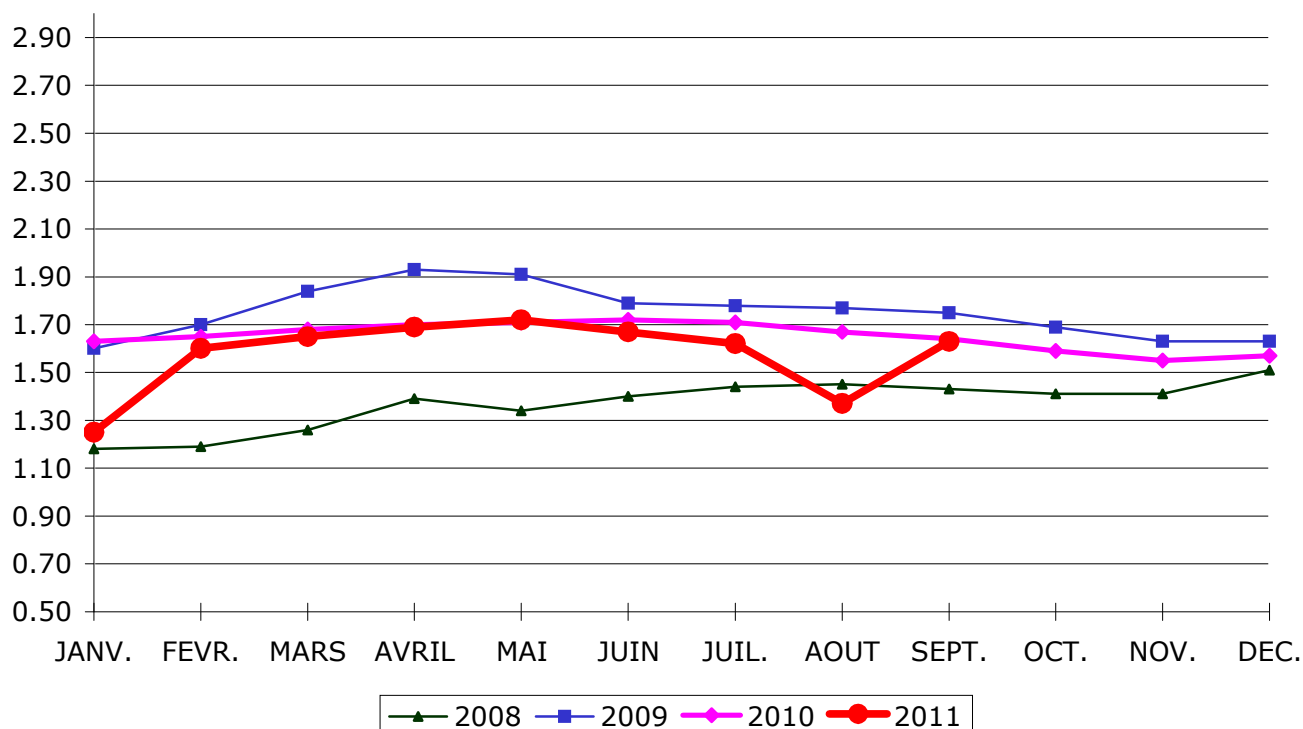
	Indice d'évolution sur trimestre précédent	2EME TRIMESTRE 2011	3EME TRIMESTRE 2011	3EME TRIMESTRE 2010
Porcs charcutiers (€ Kg net)	93.2	1.48	1.38	1.35
Porcelets (€ Kg vif)	91.1	1.69	1.54	1.68

INDICE 2011/2010	
TRIM.	CUMUL
102.2	
91.7	



€/Kg vif

**PORCELETS - SYNTHESE DES PRIX**

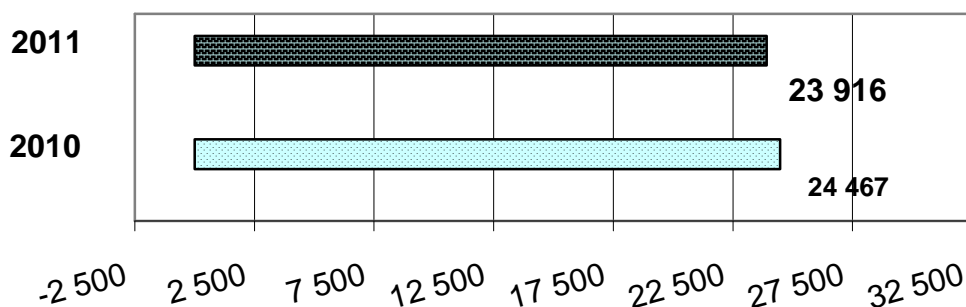


**7.2 – ABATTAGE DEPARTEMENTAL : 3EME TRIMESTRE**

CATEGORIES ANIMALES	NOMBRE	POIDS TOTAL 2011	POIDS MOYEN	unité :kg
				POIDS TOTAL 2010
Coches et verrats	604	69 872	115.7	42 247
Porcelets	272	5 246	19.3	5 157
Porcs charcutiers	97 037	7 781 691	80.2	8 093 829
<b>TOTAL PORCINS</b>	<b>97 913</b>	<b>7 856 809</b>	<b>///</b>	<b>8 141 233</b>

INDICE 2011/2010	
TRIM	CUMUL
96.5	97.7

**ABATTAGE TOTAL PORCINS DEPUIS JANVIER** unité : t



## 8 –INSTALLATION – MODERNISATION



### 8.1 – DOTATIONS JEUNES AGRICULTEURS (décisions d'octroi)

