



Direction Départementale
Des Territoires



**INDICATEURS DU 2EME
TRIMESTRE 2012**



1.1 – PLUVIOMETRIE (cumul 2er trimestre)



VILLEFRANCHE DE RGUE

RODEZ

MILLAU

368,5 mm

293,1 mm

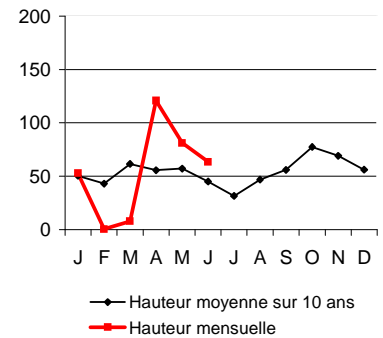
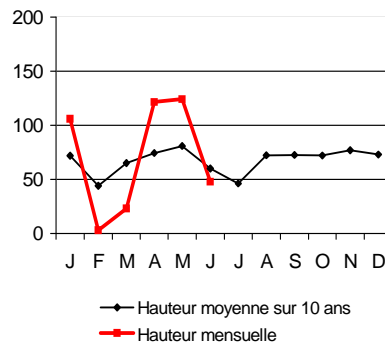
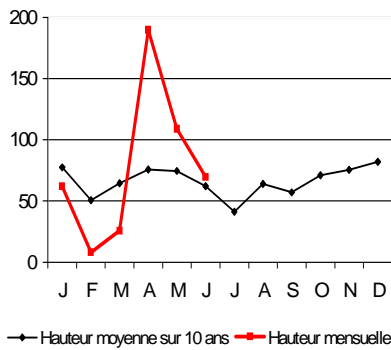
265,3 mm

43 jours

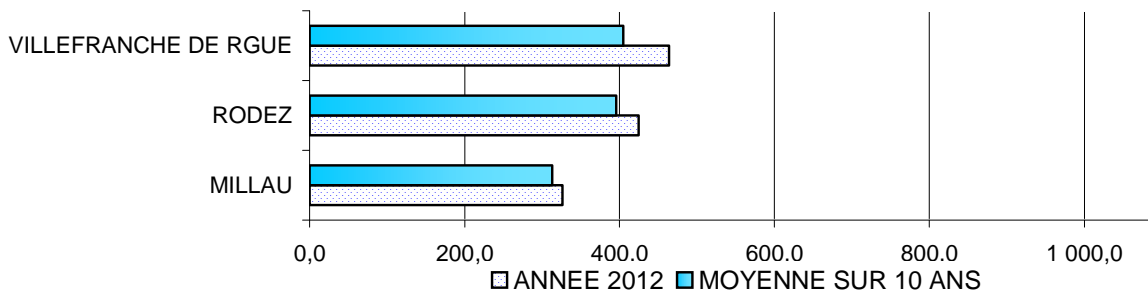
53 jours

40 jours

1.11 – EVOLUTION

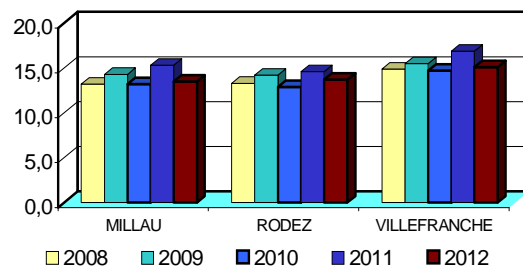


1.12 – CUMUL DEPUIS JANVIER



**1.2 - MOYENNE DES
TEMPERATURES DU 2ème
TRIMESTRE DEPUIS L'ANNEE 2008**

Source : Météo-France

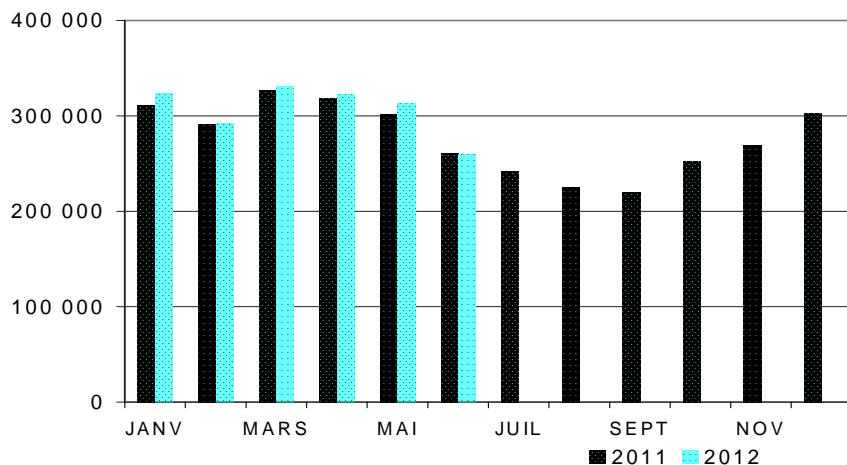


2 – LAIT DE VACHE



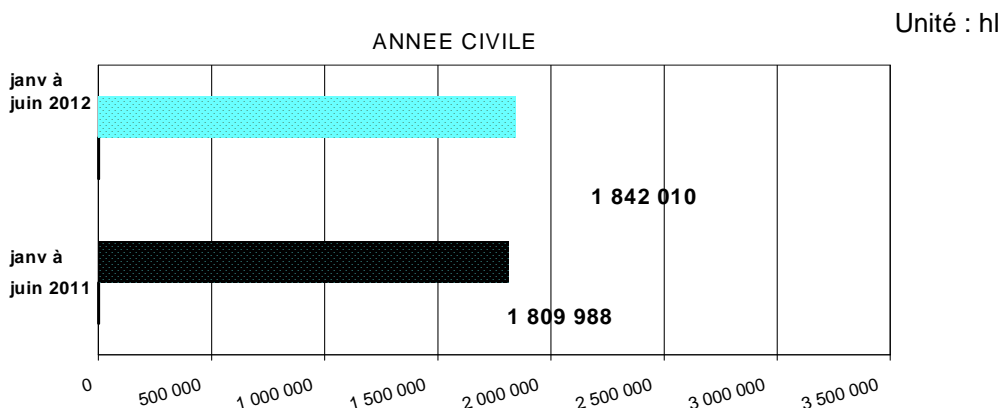
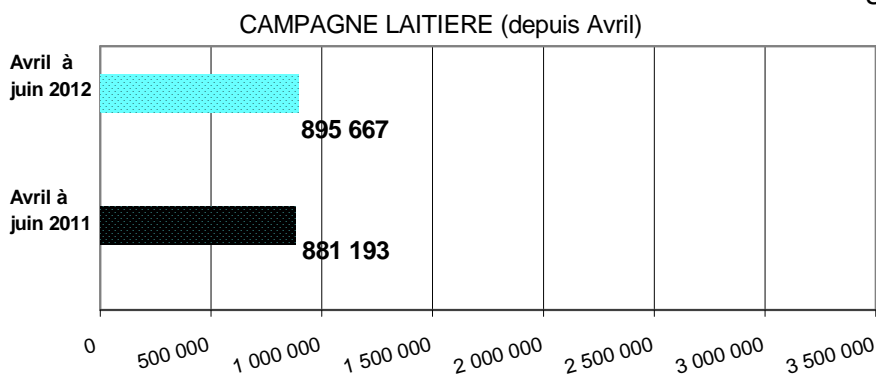
2.1 – LIVRAISONS

2EME TRIMESTRE 2012 : 895 667 HL
2EME TRIMESTRE 2011 : 881 193 HL Unité : hl



2.2 – CUMUL LIVRAISONS

Unité : hl



2.3 – PRIX MOYEN AU PRODUCTEUR

	2012	2011
JUIN	0,333 (€/L)	0,346 (€/L)
PRIX DEPUIS JANVIER :	0,342 (€/L)	0,342 (€/L)

INDICE 2012/2011	
TRIM	CUMUL
101,6	
	101,6
	101,8
96,2	83,1

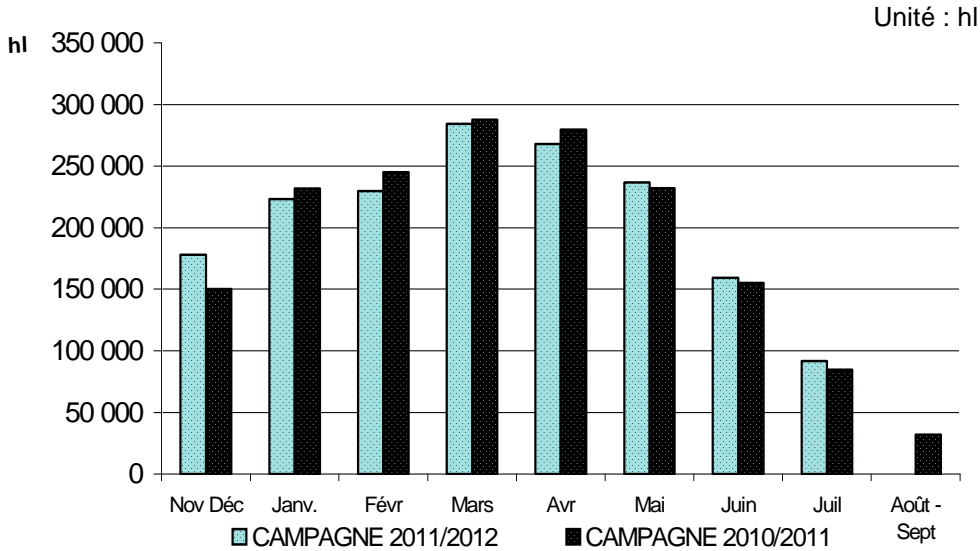
3 – LAIT DE BREBIS



3.1 – LIVRAISONS DU RAYON DE ROQUEFORT (Aveyron : environ 75 %)

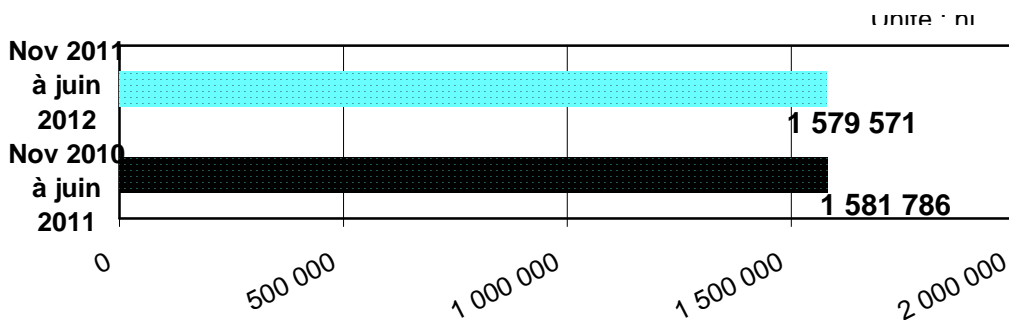
2EME TRIMESTRE 2012 : 664 236 HL

2EME TRIMESTRE 2011 : 666 897 HL

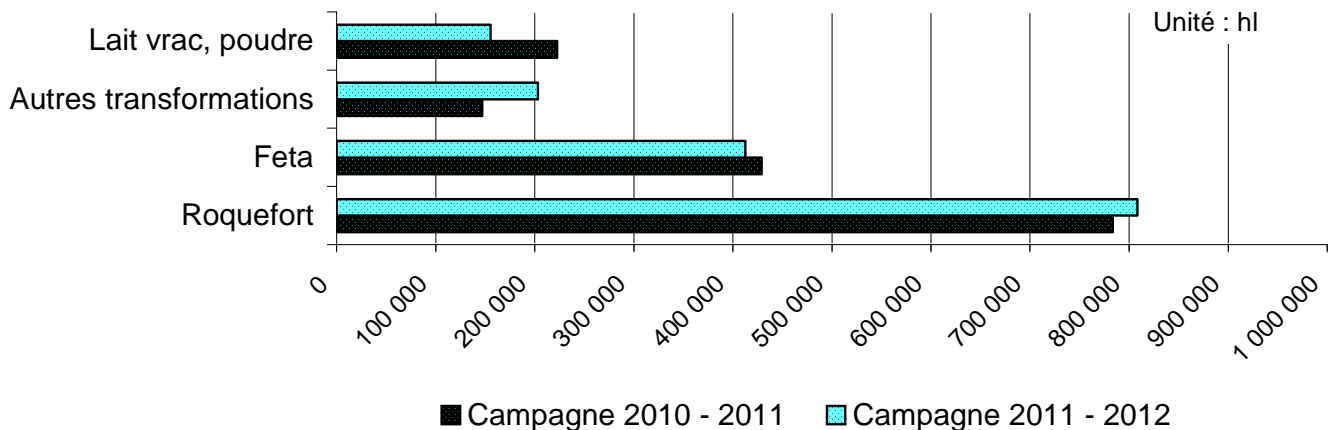


INDICE 2012/2011	
TRIM.	CUMUL
99,6	99,9

3.2 – CUMUL LIVRAISONS DEPUIS LE DEBUT DE LA CAMPAGNE



3.3 – UTILISATION DU LAIT (de Novembre à juin)



Prix moyen en 2011 pour l'Aveyron : 0.8800 € le litre

4 – LAIT DE CHEVRE



**INDICE
2012/2011**

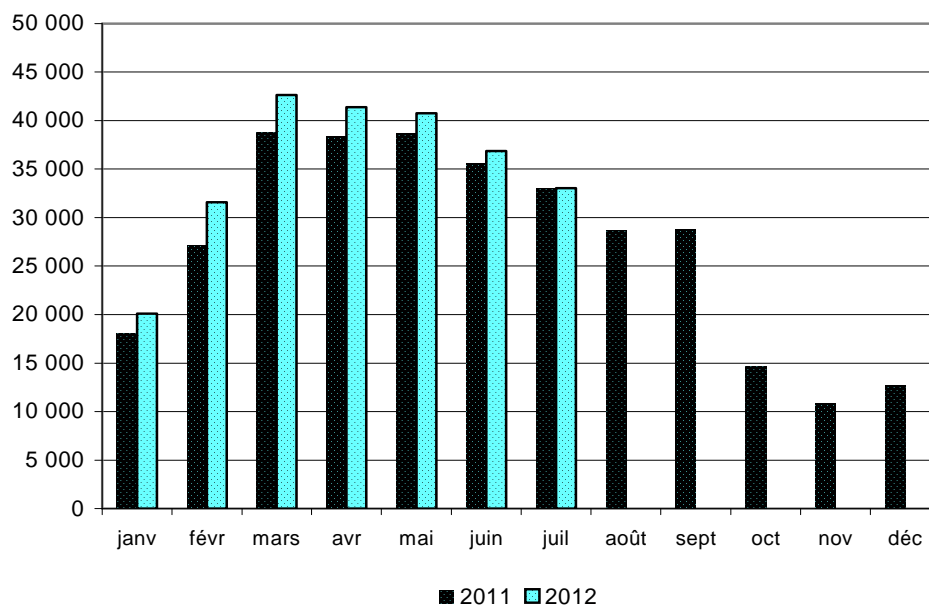
TRIM. CUMUL

105,6

4.1 – LIVRAISONS

2EME TRIMESTRE 2012 : 119 034 HL
2EME TRIMESTRE 2011 : 112 673 HL

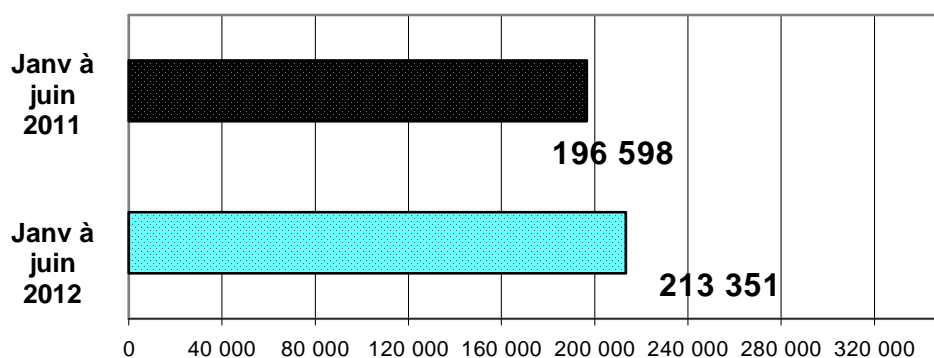
Unité : hl



4.2 – CUMUL LIVRAISONS

ANNEE CIVILE

Unité : hl



4.3 – PRIX MOYEN AU PRODUCTEUR

	2012	2011
JUIN	0,497 (€/L)	0,528 (€/L)
PRIX DEPUIS JANVIER :	0,556 (€/L)	0,594 (€/L)

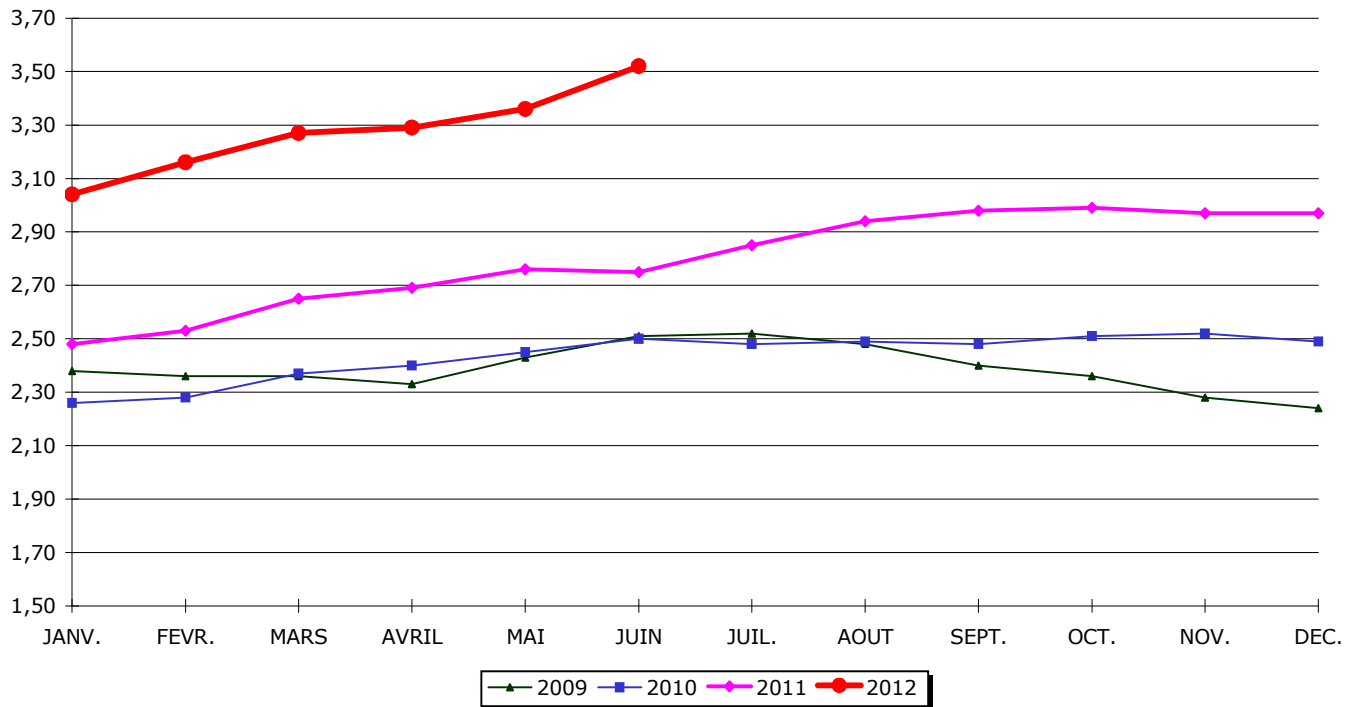
94,1

108,5

93,6

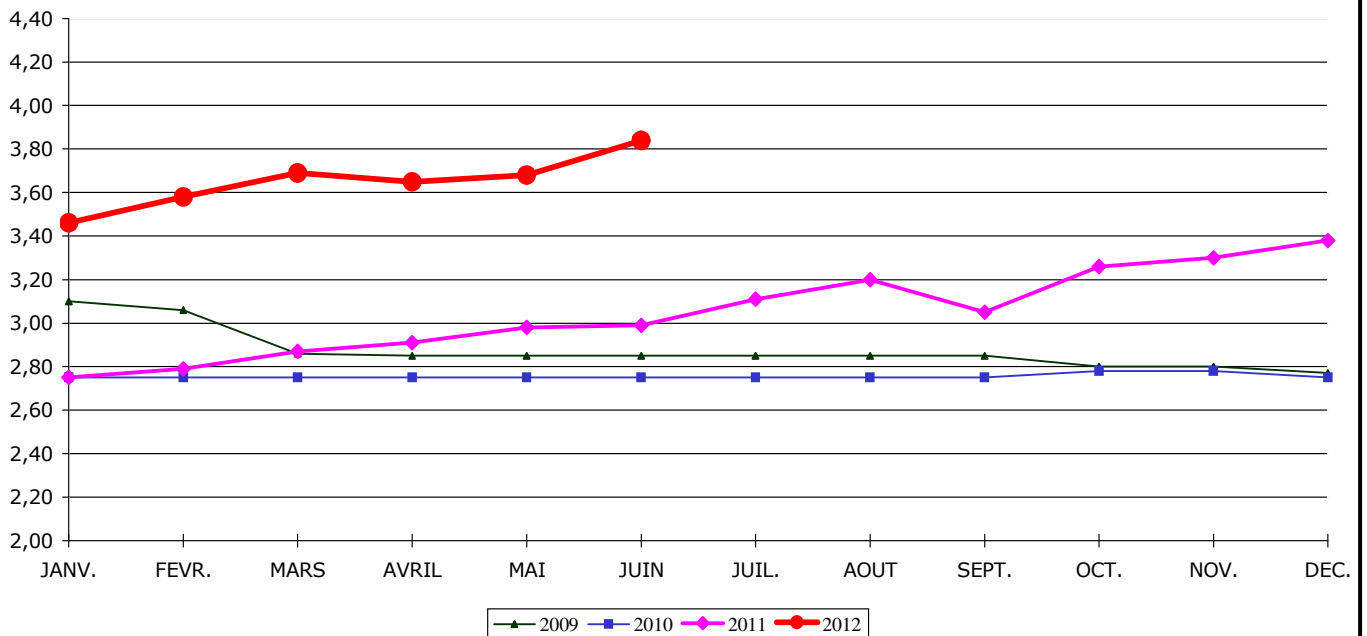
€/Kg net

VACHES DE REFORME - SYNTHESE DES PRIX



€/Kg net

GENISSES - SYNTHESE DES PRIX



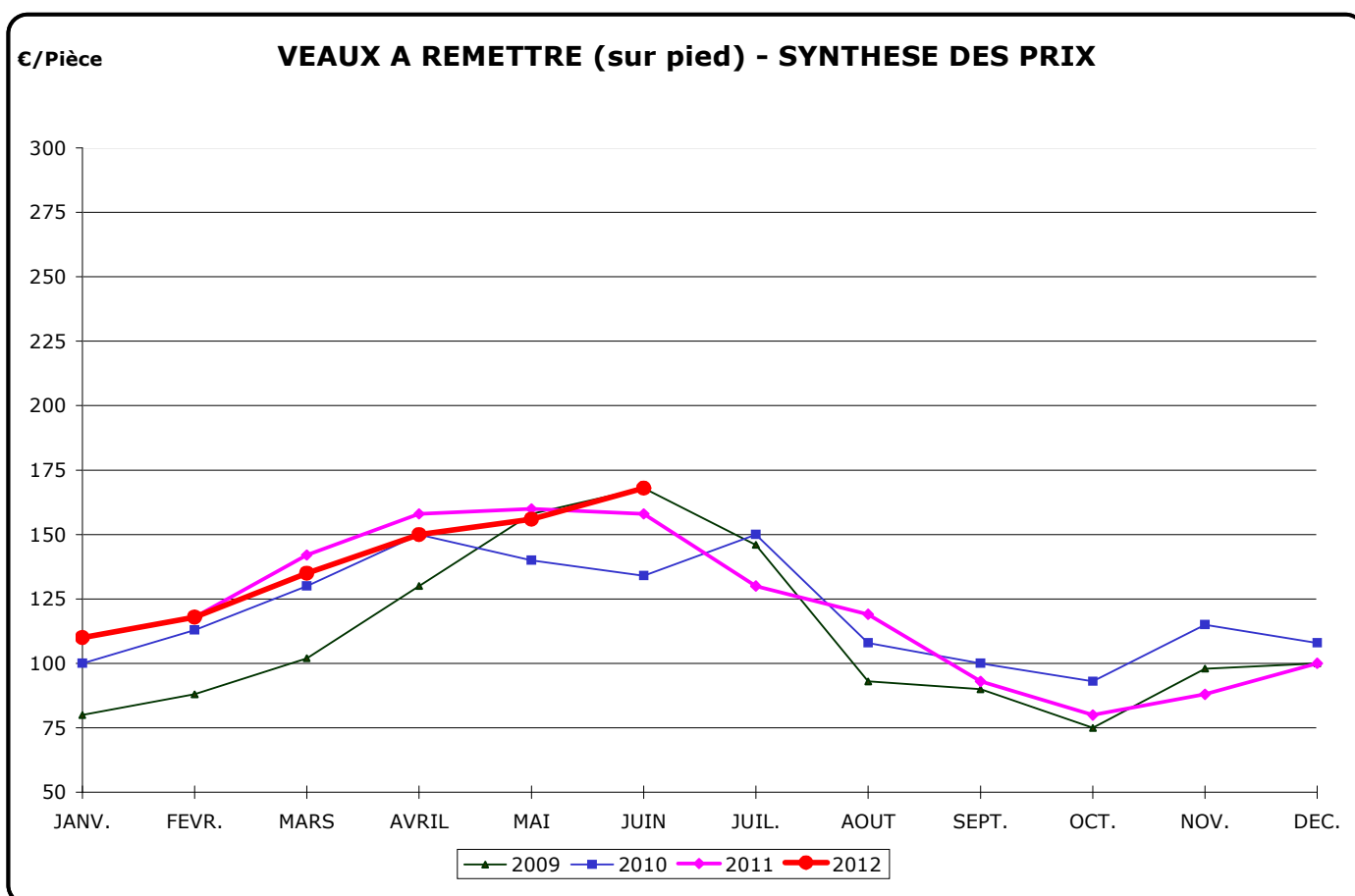
5.12 – Animaux d'embouche

	Indice d'évolution sur trimestre précédent	1ER TRIMESTRE 2012	2EME TRIMESTRE 2012	2EME TRIMESTRE 2011
Veaux à remettre (1)	130,6	121	158	158
Broutard (2)				
. 8 mois - mâles	111,0	2,28	2,53	1,99
- femelles	110,8	2,04	2,26	1,71
. + de 15 mois - mâles	113,0	2,16	2,44	1,79

INDICE	
TRIM.	CUMUL
100	
127,1	
132,2	
136,3	

(1) mâle FFPN (€ l'unité)

(2) Croisés rustique X viande (€ Kg vif)

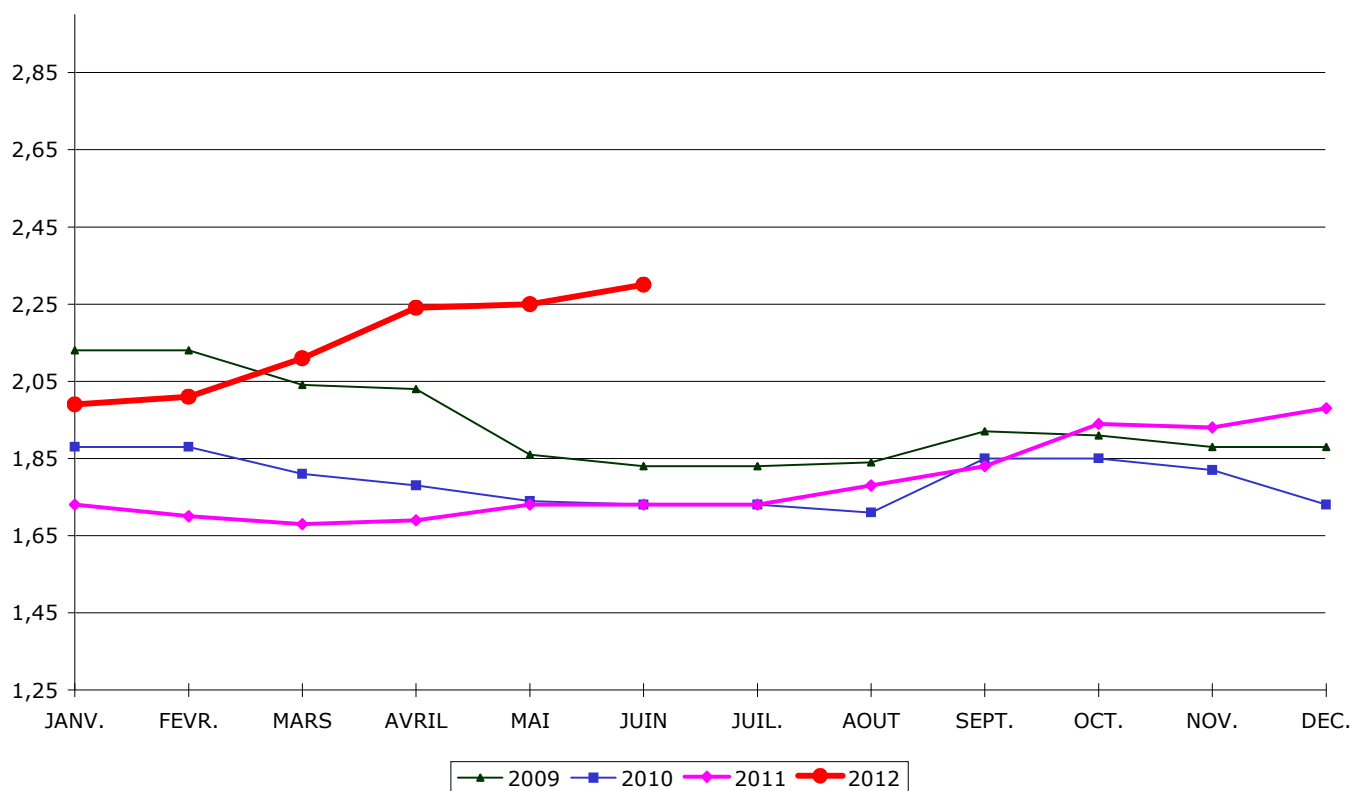


Sources : Marché de Laissac .

Rédigé en SEPT 2012

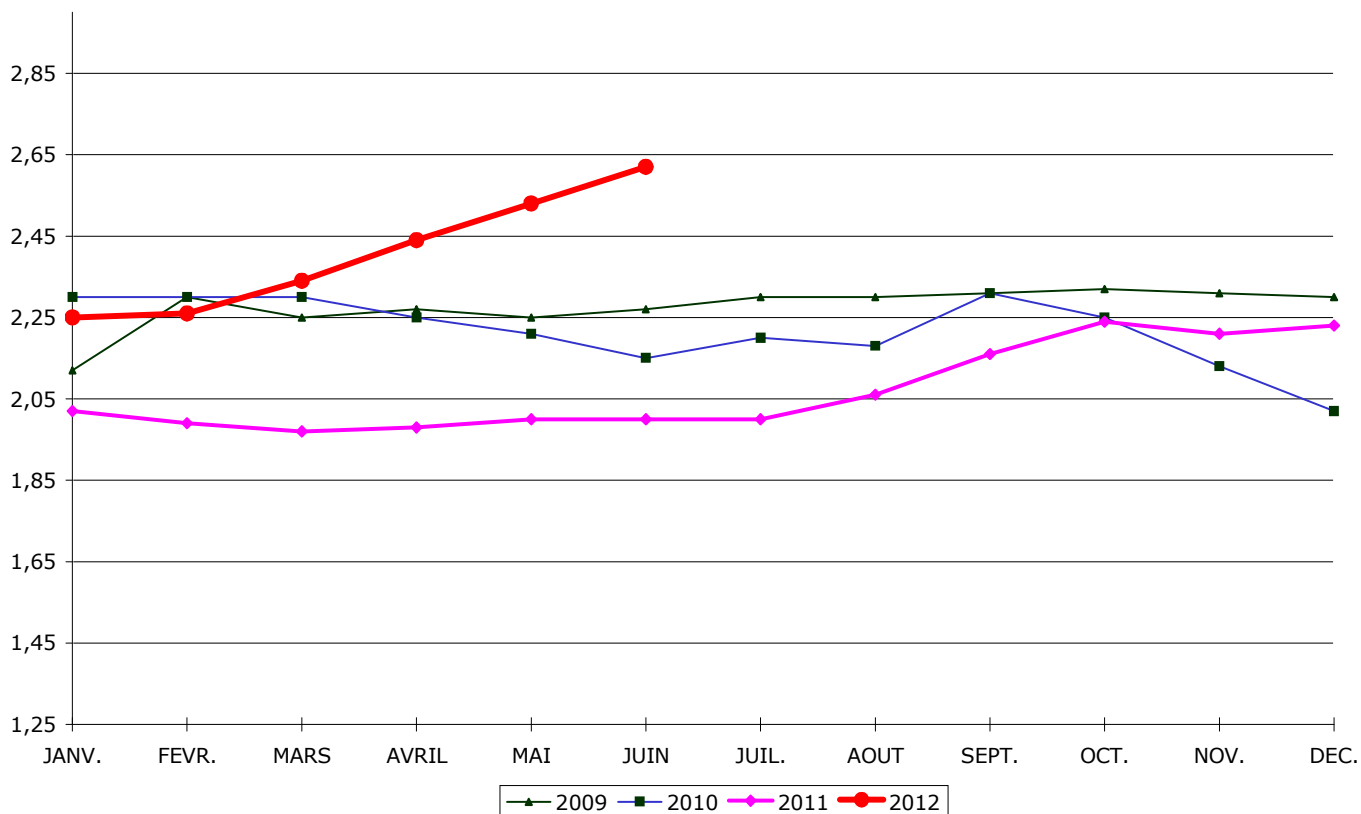
€/Kg vif

BROUTARDS - FEMELLES de 8 mois - SYNTHESE DES PRIX



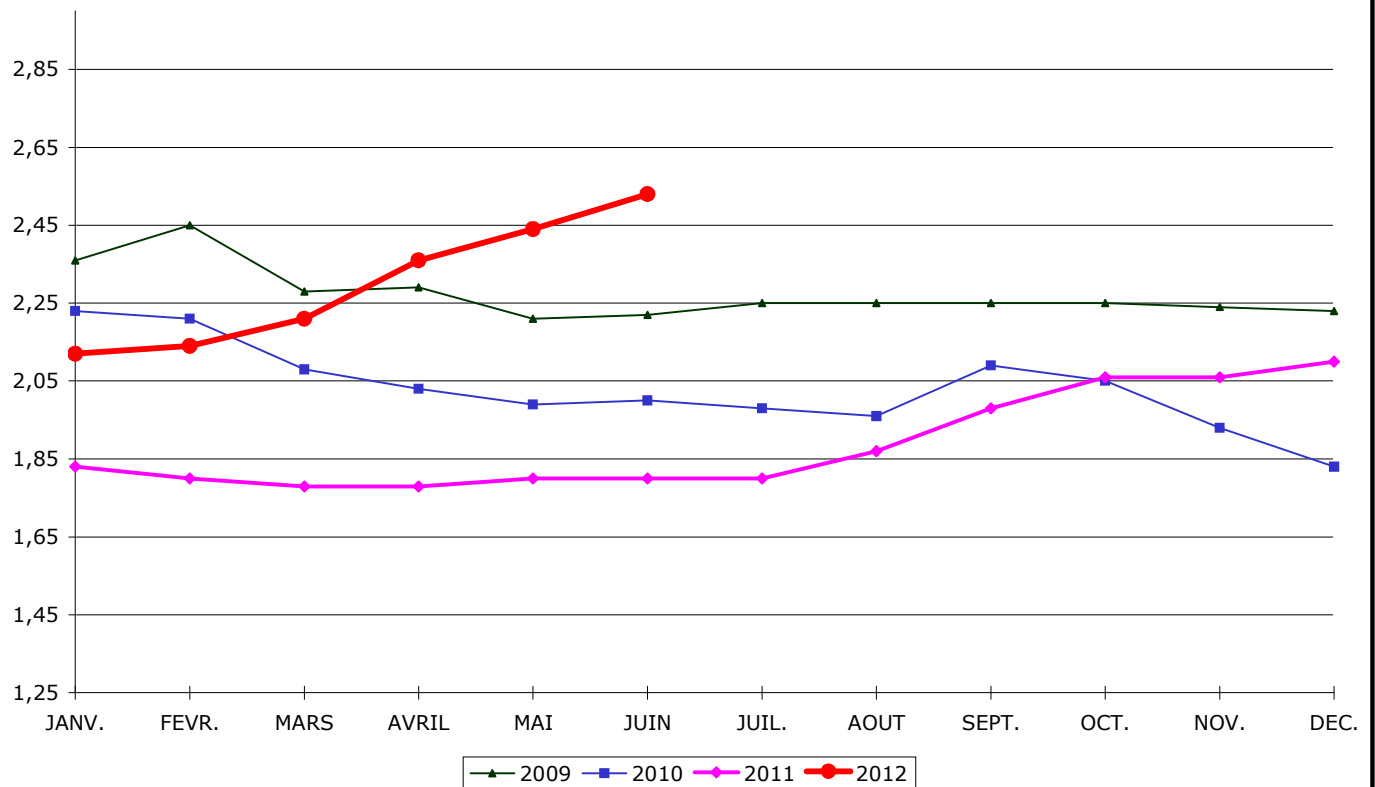
€/Kg vif

BROUTARDS - MALES de 8 mois - SYNTHESE DES PRIX



€/Kg vif

BROUTARDS - MALES + de 15 mois - SYNTHESE DES PRIX



5.2 – EXPORTATION

Unité : tête

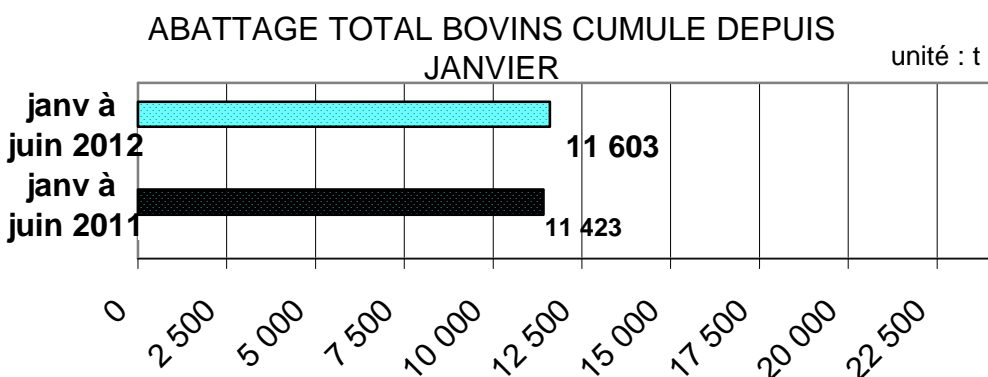
PRODUITS	2EME TRIMESTRE		Cumul depuis janvier	
	2012	2011	2012	2011
Embouche + Elevage	20 943	26 052	49 615	57 513
Boucherie	5 120	6 518	10 359	11 806
TOTAL	26 063	32 570	59 974	69 319

Source : DDCSPP

5.3 – ABATTAGE DEPARTEMENTAL : 2EME TRIMESTRE

unité : kg

CATEGORIES ANIMALES	NOMBRE	POIDS TOTAL 2EME TRIMESTRE 2012	POIDS MOYEN	POIDS TOTAL 2EME TRIMESTRE 2011
Mâles (- 2 ans) non castrés	412	118 016	286	93 344
Mâles (+ 2 ans) non castrés	645	326 424	506	111 650
Mâles castrés	243	88 397	364	15 567
Femelles ayant déjà vêlé	10 475	3 373 626	322	2 547 473
Autres femelles	1 209	373 239	309	412 199
TOTAL GROS BOVINS	12 984	4 279 702	///	3 180 233
TOTAL VEAUX	7 097	1 602 028	226	1 933 034
TOTAL BOVINS	20 081	5 881 730	293	5 113 267



INDICE 2012/2011	
TRIM.	CUMUL
80,4	86,3
78,6	87,7
80,0	86,5
134,6	
82,9	
115,0	
	101,6

Source : Service de la Statistique et de la Prospective—Sous Direction des statistiques agricoles, forestières et agro-alimentaires

Rédigé en SEPT 2012

Direction Départementale des Territoires de l'Aveyron
Mission Analyse et Connaissance du Territoire
Service Aménagement du Territoire, Urbanisme et Logement

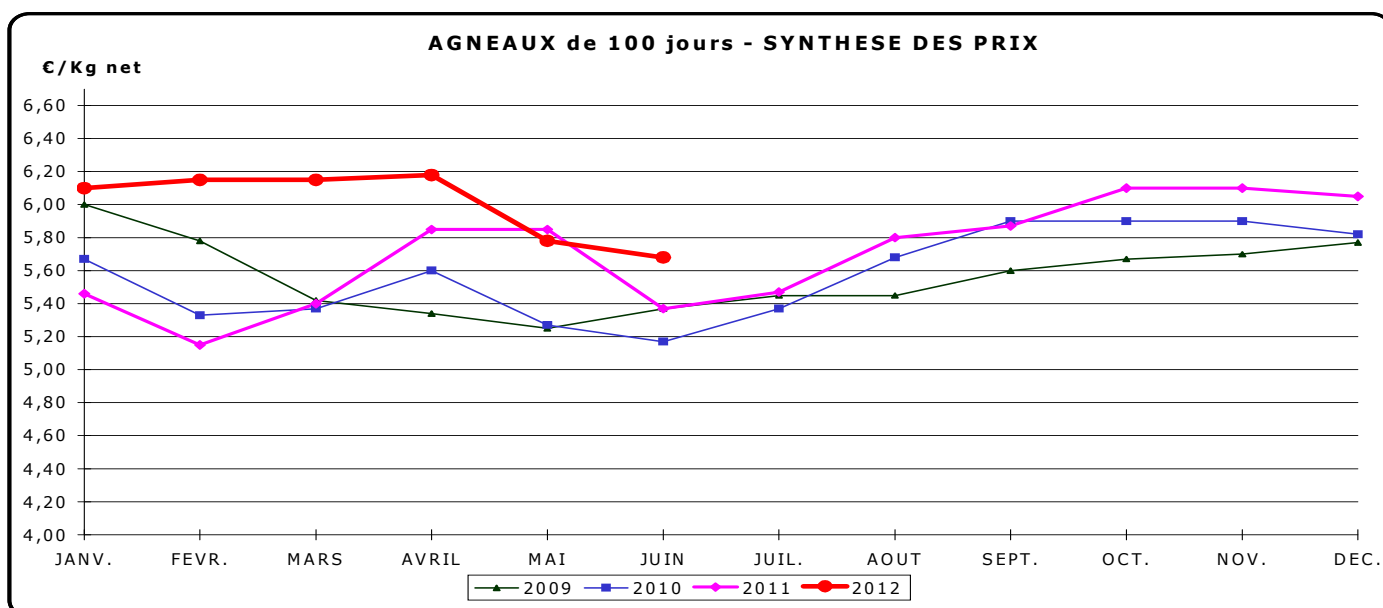
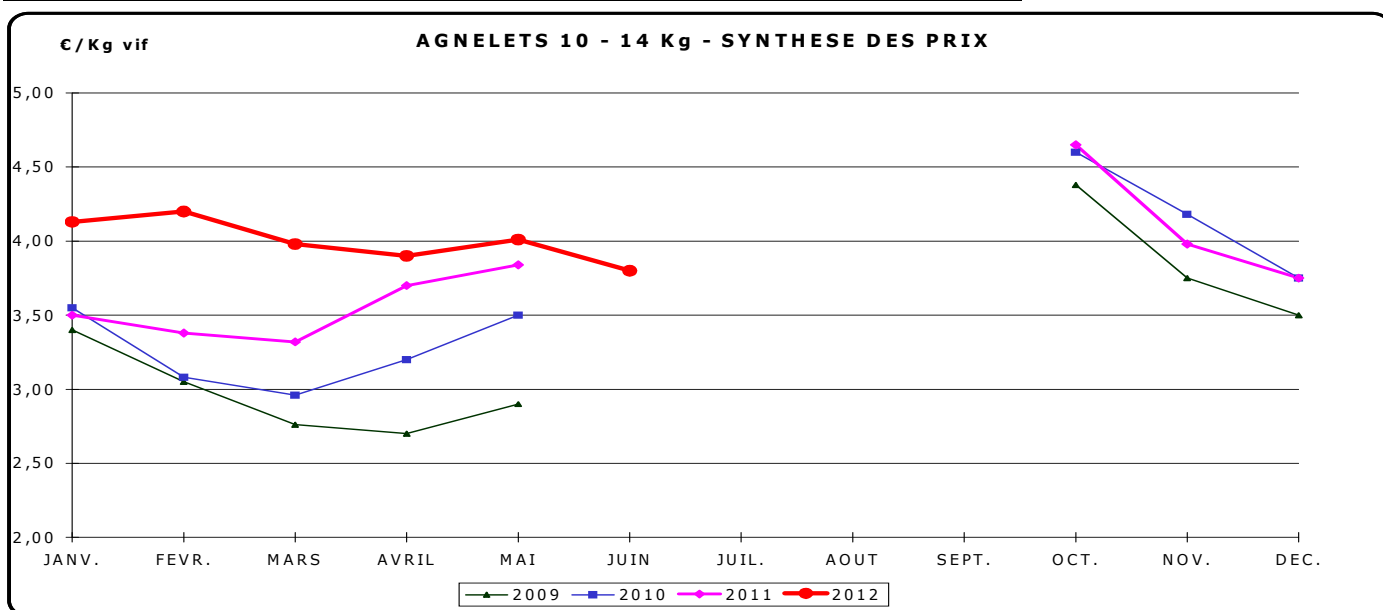
6 – VIANDE OVINE



6.1 – COURS

	Indice d'évolution sur trimestre précédent	1ER TRIMESTRE 2012	2EME TRIMESTRE 2012	2EME TRIMESTRE 2011
Agnelets 10 - 14 Kg (€ Kg vif)	95,1	4,10	3,90	3,86
Agneaux de 100 jours (€ Kg net)	95,9	6,13	5,88	5,69
Brebis de réforme (€ Kg vif)	91,1	0,90	0,82	0,72

INDICE	
TRIM.	CUMUL
101,0	
103,3	
113,9	



Sources : Marchés de Laissac et de Réquista.

Rédigé en SEPT 2012

Direction Départementale des Territoires de l'Aveyron
Mission Analyse et Connaissance du Territoire
Service Aménagement du Territoire, Urbanisme et Logement

6.2 – EXPORTATION

Unité : tête

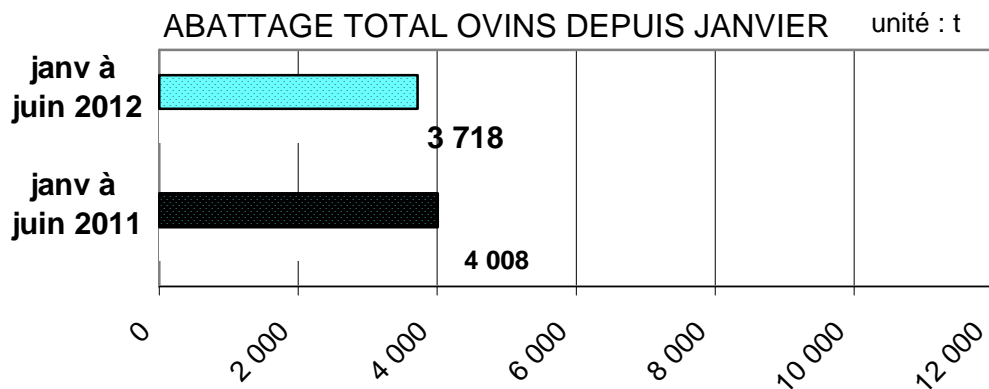
PRODUITS	2EME TRIMESTRE		Cumul depuis janvier	
	2012	2011	2012	2011
Embouche	4 022	5 690	6 980	10 509
Boucherie	22 485	37 888	42 258	61 778
TOTAL	26 507	43 578	49 238	72 287

Source : DDCSPP

6.3 – ABATTAGE DEPARTEMENTAL : 2EME TRIMESTRE

unité :kg

CATEGORIES ANIMALES	NOMBRE	POIDS TOTAL 2EME TRIMESTRE 2012	POIDS MOYEN	POIDS TOTAL 2EME TRIMESTRE 2011
Agneaux	100 997	1 791 417	18	1 594 153
Ovins de réforme	16 022	384 462	24	382 722
TOTAL OVINS	117 019	2 175 879	///	1 976 875



INDICE	
TRIM.	CUMUL
70,7	66,4
59,3	68,4
60,8	68,1
110,1	92,8

Source : Service de la Statistique et de la Prospective—Sous Direction des statistiques agricoles, forestières et agro-alimentaires

Rédigé en SEPT 2012

Direction Départementale des Territoires de l'Aveyron
Mission Analyse et Connaissance du Territoire
Service Aménagement du Territoire, Urbanisme et Logement

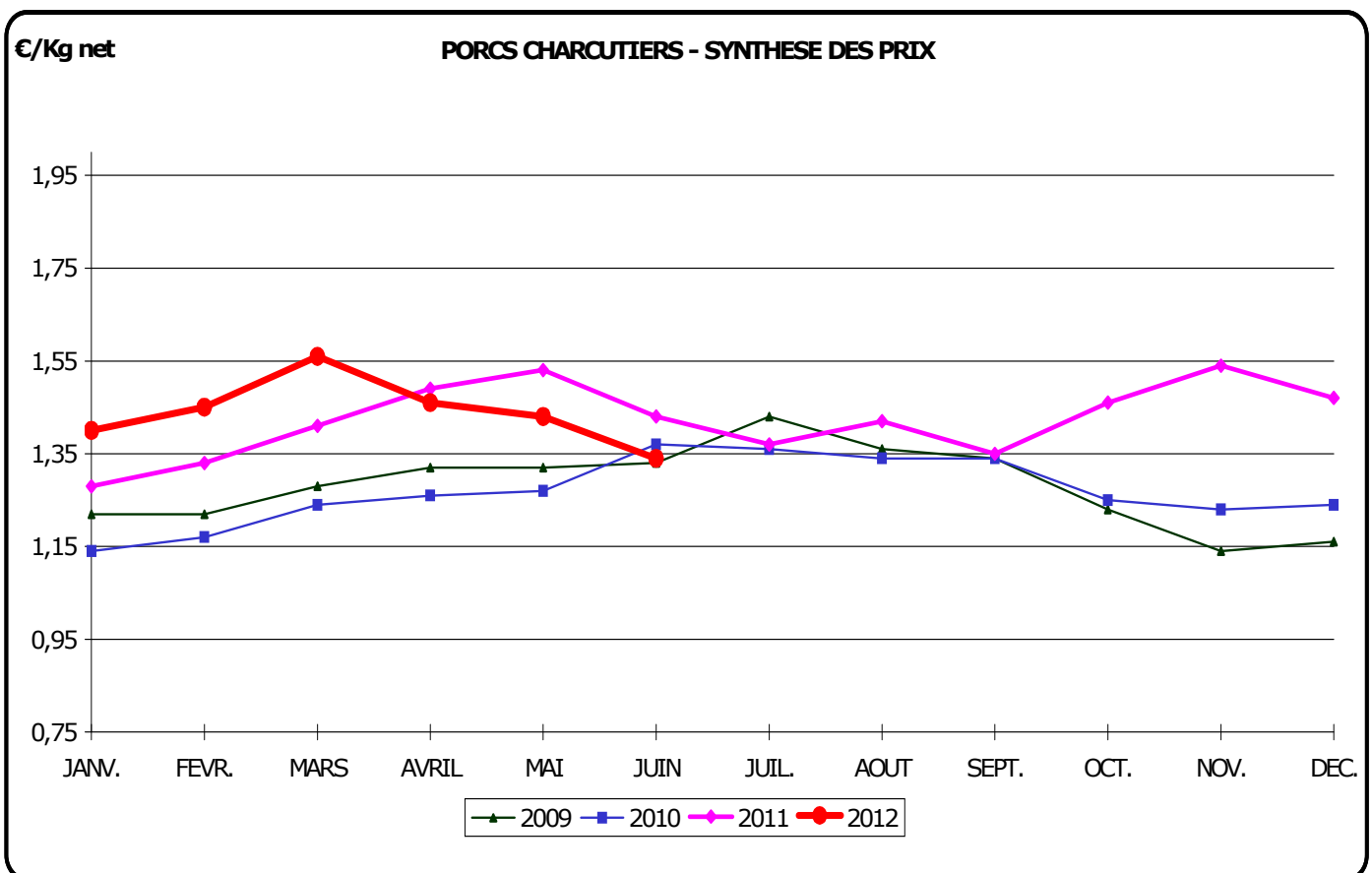
7 – VIANDE PORCINE

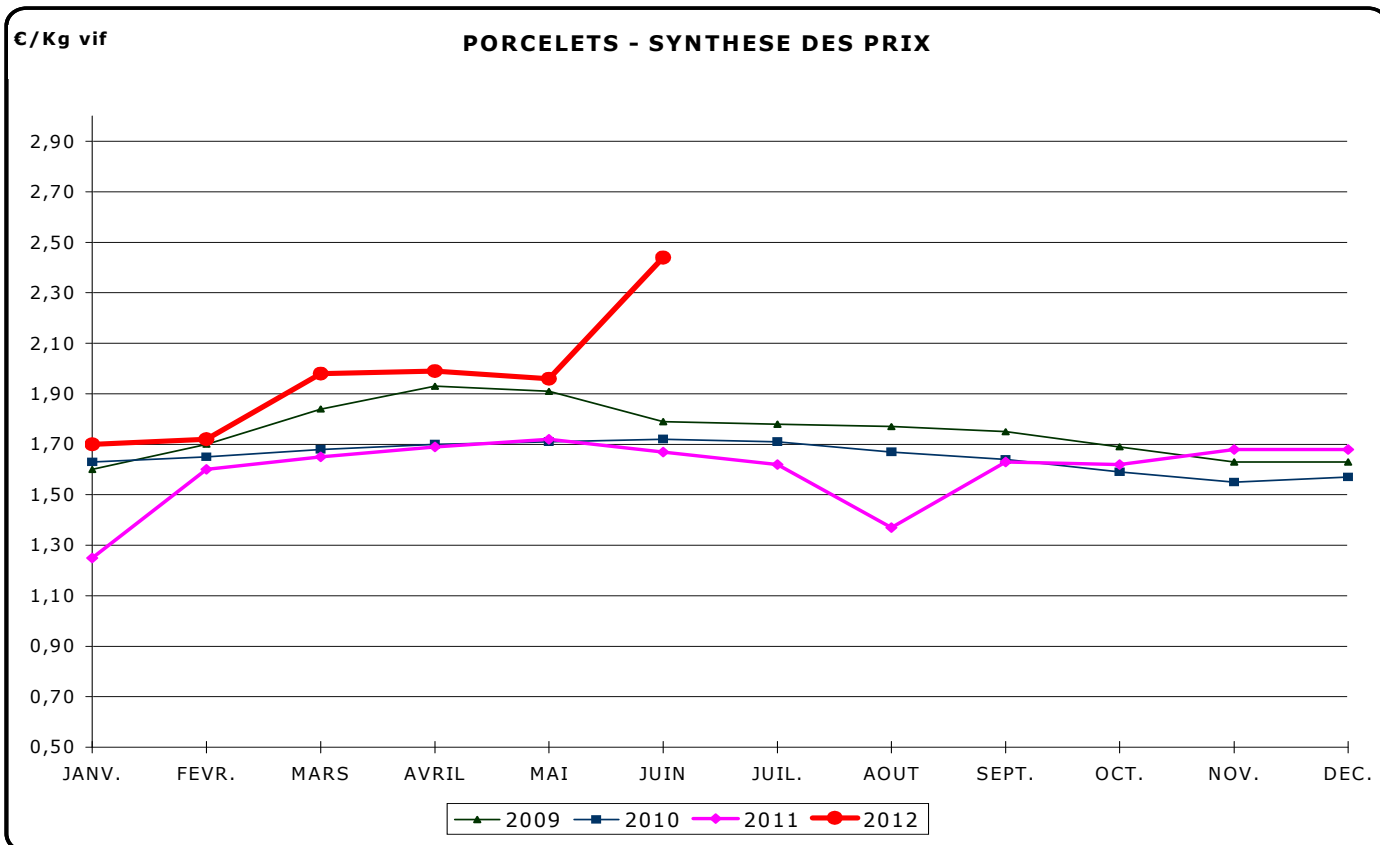


7.1 - COURS

	Indice d'évolution sur trimestre précédent	1ER TRIMESTRE 2012	2EME TRIMESTRE 2012	2EME TRIMESTRE 2011
Porcs charcutiers (€ Kg net)	95,9	1,47	1,41	1,48
Porcelets (€ Kg vif)	118,3	1,80	2,13	1,69

INDICE 2012/2011	
TRIM.	CUMUL
95,3	
126,0	



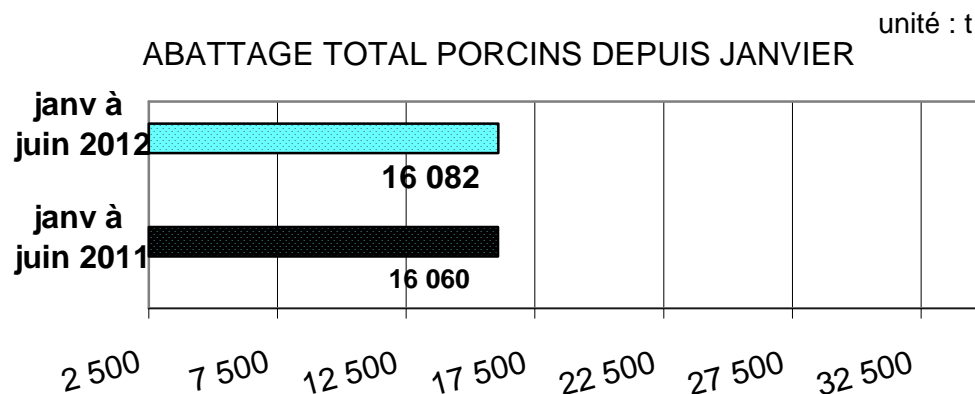


7.2 – ABATTAGE DEPARTEMENTAL : 2EME TRIMESTRE

unité : kg

CATEGORIES ANIMALES	NOMBRE	POIDS TOTAL 2EME TRIMESTRE 2012	POIDS MOYEN	POIDS TOTAL 2EME TRIMESTRE 2011
Coches et verrats	657	71 781	109	68 522
Porcelets	167	3 798	23	2 843
Porcs charcutiers	93 543	7 634 397	82	7 857 914
TOTAL PORCINS	94 367	7 709 976	///	7 929 279

INDICE 2012/2011	
TRIM	CUMUL
97,2	100,1



8 –INSTALLATION – MODERNISATION



8.1 – DOTATIONS JEUNES AGRICULTEURS (décisions d'octroi)

