



Direction Départementale
des Territoires (DDT)
de l'Aveyron

Service Énergie, Déchets et
Prévention des Risques (SEDPR)

Unité Prévention des
Risques (UPR)

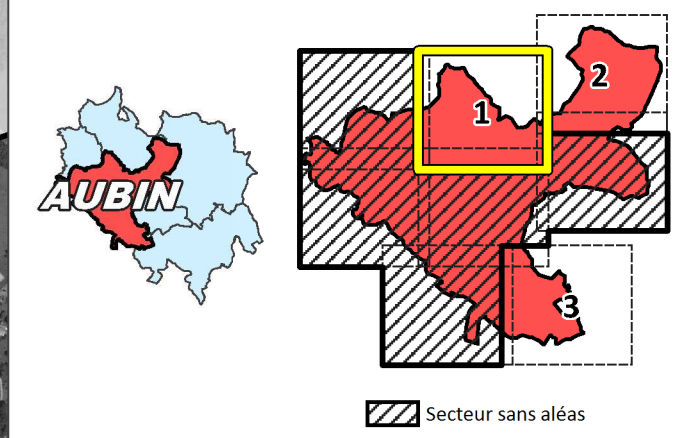
PLAN DE PREVENTION DES RISQUES MINIERS (PPRM)

Commune de AUBIN

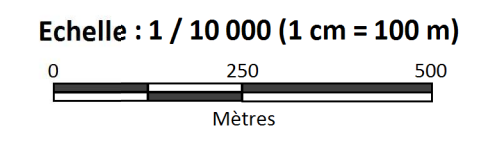
CARTE DES ALÉAS "AFFAISSEMENTS"

Arrêté de prescription n° 2012356 - 0005
du 21 décembre 2012

PLANCHE 1/3



- Légende :**
- Aléa affaissement de niveau Faible
 - Aléa affaissement de niveau Moyen





Direction Départementale
des Territoires (DDT)
de l'Aveyron

Service Énergie, Déchets et
Prévention des Risques (SEDPR)

PRÉFET
DE L'AVEYRON

Unité Prévention des
Risques (UPR)

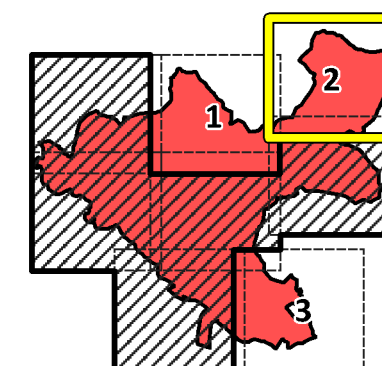
PLAN DE PREVENTION DES RISQUES MINIERS (PPRM)

Commune de AUBIN

CARTE DES ALÉAS "AFFAISSEMENTS"



Arrêté de prescription n° 2012356 - 0005
du 21 décembre 2012

PLANCHE 2 / 3

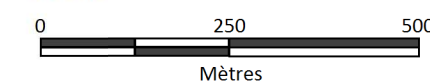


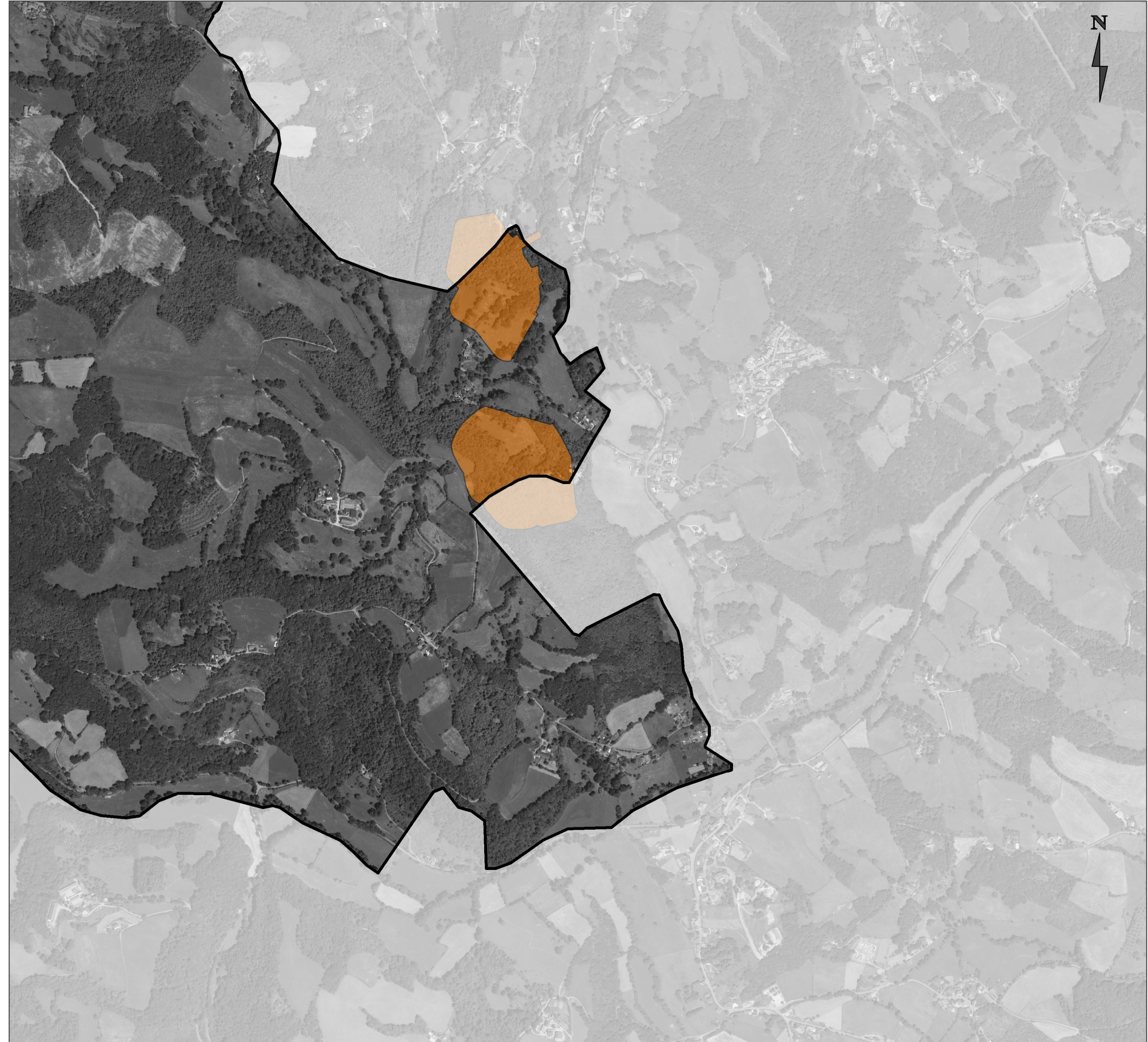
▨ Secteur sans aléas

Légende :

-  Aléa affaissement de niveau Faible
-  Aléa affaissement de niveau Moyen

Echelle : 1 / 10 000 (1 cm = 100 m)





Direction Départementale
des Territoires (DDT)
de l'Aveyron

Service Énergie, Déchets et
Prévention des Risques (SEDPR)

Unité Prévention des
Risques (UPR)

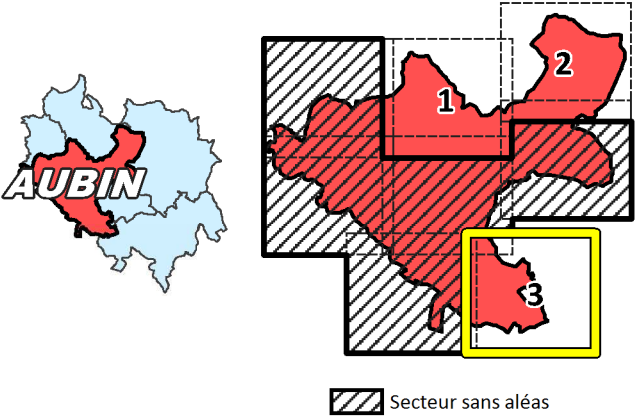
**PLAN DE PREVENTION DES
RISQUES MINIERS (PPRM)**

Commune de AUBIN

**CARTE DES ALÉAS
"AFFAISSEMENTS"**

Arrêté de prescription n° 2012356 - 0005
du 21 décembre 2012

PLANCHE 3 / 3



- Légende :**
- Aléa affaissement de niveau Faible
 - Aléa affaissement de niveau Moyen

