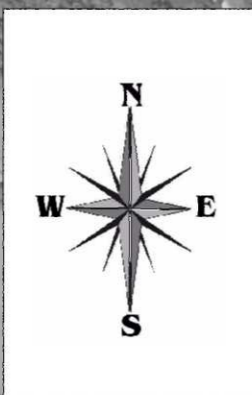


BASSIN MINIER D'AUBIN-DECAZEVILLE
Aveyron - 12
Mise à jour suite aux sondages réalisés en 2013 et 2014



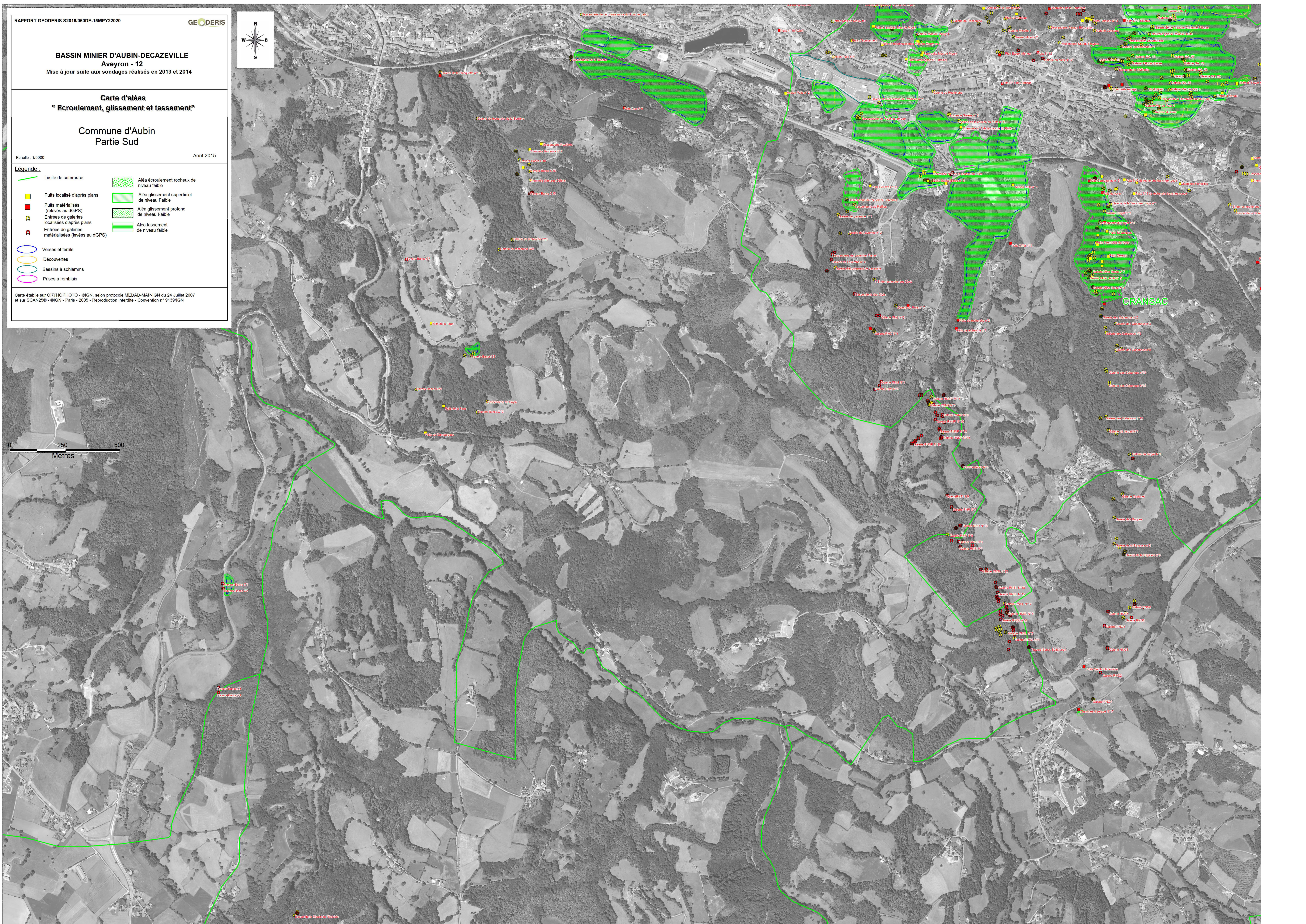
Carte d'aléas
"Ecoulement, glissement et tassement"

Commune d'Aubin
Partie Sud

Echelle : 1/5000 Août 2015

- Légende :**
- Limite de commune
 - Puits localisé d'après plans
 - Puits matérialisés (relevés au dGPS)
 - Entrées de galeries localisées d'après plans
 - Entrées de galeries matérialisées (levées au dGPS)
 - Verses et terrils
 - Découvertes
 - Bassins à schlamms
 - Prises à remblais
 - Aléa écoulement rocheux de niveau faible
 - Aléa glissement superficiel de niveau Faible
 - Aléa glissement profond de niveau Faible
 - Aléa tassement de niveau faible

Carte établie sur ORTHOPHOTO - ©IGN - selon protocole MEDAD-MAP-IGN du 24 Juillet 2007 et sur SCAN250 - ©IGN - Paris - 2005 - Reproduction interdite - Convention n° 9139/IGN



CRANSAC

0 250 500
Mètres