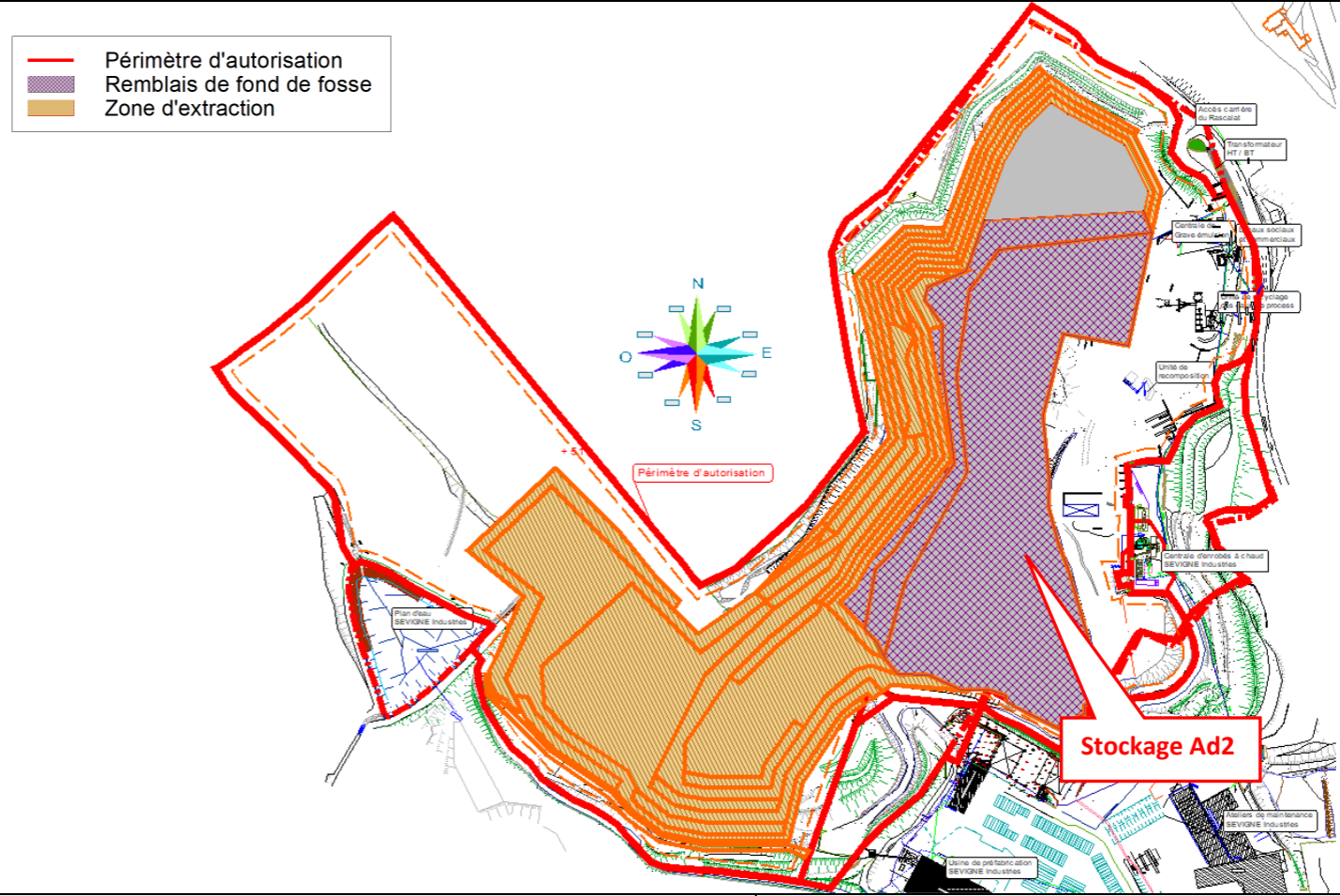


| Stockages temporaire et définitif des boues de traitement des eaux de ruissellement (Stockages At et Ad) | | Carrière du Rascalat – Aguessac (09) | | V1 : 02/21 | |
|--|--|---|---|--------------|--|
| Stockage temporaire | Egouttage des boues extraites du bassin (proximité du bassin) – Stockage At1. | <p>— Périmètre d'autorisation — Remblais de fond de fosse — Zone d'extraction</p> <p>Stockage At1</p> <p>Stockage Ad1</p> | | | |
| Stockage définitif | Régalage sur les zones à remettre en état (parties supérieures des zones remblayées - Stockage Ad1). | | | | |
| Code déchet / désignation nomenclature | 01 01 02 Déchets provenant de l'extraction des minéraux non métallifères | | | | |
| Caractéristiques | Boues du bassin de décantation (saturées en eau nécessitant essorage par dépôt temporaire) | | | | |
| Exploitation générant le déchet | Curage du bassin | | | | |
| Quantités stockées | Indéterminé (quelques centaines de m ³) | | | | |
| Durée maximale de stockage | Définitive | | | | |
| Environnement et santé | Eau | Sol | Air | Santé | |
| Impacts potentiels | Matières en suspension | Aucun Mise en dépôt définitif sur gradins et remblais afin de favoriser la végétalisation | Aucun Matériaux humides avant mise en œuvre. | Absence | |
| Moyens de prévention pour réduire les impacts | Essorage en bordure de bassin | Sans objet | Sans objet | Sans objet | |
| Procédure de contrôle et de surveillance | Suivi de la qualité des eaux rejetées après traitement | Sans objet | Sans objet | Sans objet | |
| Etude complémentaire | Cf. étude d'impact | Sans objet | Sans objet | Sans objet | |

| Stockages définitif des boues issues du filtre-pressé (Stockage Ad) | | Carrière du Rascatat – Aguessac (09) | | V1 : 02/21 | |
|--|--|--------------------------------------|--|--|--|
| Stockage temporaire | Sans objet – au pied du filtre-pressé | | | | |
| Stockage définitif | Régilage sur les zones à remettre en état (parties supérieures des zones remblayées - Stockage Ad2). | | | | |
| Code déchet / désignation nomenclature | 01 01 02 Déchets provenant de l'extraction des minéraux non métallifères | | | | |
| Caractéristiques | Boues pressées issues du dispositif de recyclage des eaux de process (lavage des sables) | | | | |
| Exploitation générant le déchet | Centrale de recyclage des eaux | | | | |
| Quantités stockées | 75 000 m ³ | | | | |
| Durée maximale de stockage | Définitive | | | | |
| Environnement et santé Impacts potentiels Moyens de prévention pour réduire les impacts Procédure de contrôle et de surveillance Etude complémentaire | | Eau | Sol | Air | Santé |
| | | Aucun | Aucun Mise en dépôt définitif sur gradins et remblais afin de favoriser la végétalisation | Aucun Matériaux encore humides avant mise en œuvre. | Absence (caractère inerte du floculent utilisé) |
| | | Sans objet | Sans objet | Sans objet | Sans objet |
| | | Sans objet | Sans objet | Sans objet | Sans objet |
| | | Sans objet | Sans objet | Sans objet | Sans objet |
| | | Sans objet | Sans objet | Sans objet | Sans objet |



| Stockages temporaire et définitif des marnes jaunes (terres de découverte) et des calcaires bleus non valorisables | | Carrière du Rascat – Aguessac (09) | | V1 : 02/21 | |
|--|---|---|--|--------------|--|
| Stockage temporaire | Utilisation comme merlons de protection en bordure de gradins et pistes, – stockage At2. | | | | |
| Stockage définitif | Mise en œuvre en constitution du remblai de fond de fosse - Stockage Ad3. Utilisation en composition du merlon ouest et des modélés topographiques sur gradins (remise en état). | | | | |
| Code déchet / désignation nomenclature | 01 01 02 Déchets provenant de l'extraction des minéraux non métallifères 01 04 08 Déchets de graviers et débris de pierres autres que ceux visés à la rubrique 01 04 07 | | | | |
| Caractéristiques | Matériaux rocheux de découverte et d'extraction non valorisables. | | | | |
| Exploitation générant le déchet | Travaux de décapage et extraction | | | | |
| Quantités stockées | De l'ordre de 187 000 m ³ . | | | | |
| Durée maximale de stockage | Définitive | | | | |
| Environnement et santé | Eau | Sol | Air | Santé | |
| Impacts potentiels | Lessivage de la fraction fine lors de pluies avant stabilisation | Aucun Mise en dépôt temporaire et définitif sur masses rocheuses stables | Aucun Matériaux peu sensibles aux envols. | Absence | |
| Moyens de prévention pour réduire les impacts | Piégeage des ruissellements chargés par filtration au sein des remblais déjà stockés | Sans objet | Stabilisation des dépôts | Sans objet | |
| Procédure de contrôle et de surveillance | Procédure de contrôle pour des produits entrants | Sans objet | Sans objet | Sans objet | |
| Etude complémentaire | Sans objet | Sans objet | Sans objet | Sans objet | |

