



Direction Départementale
Des Territoires



INDICATEURS DU 1ER TRIMESTRE 2012



1.1 – PLUVIOMETRIE (cumul 1er trimestre)



VILLEFRANCHE DE RGUE

95.6 mm
38 jours

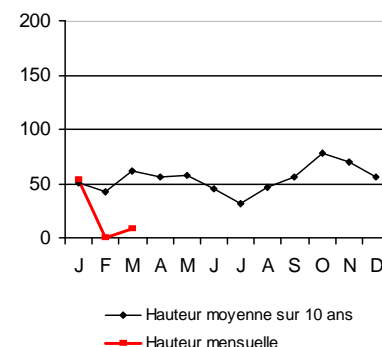
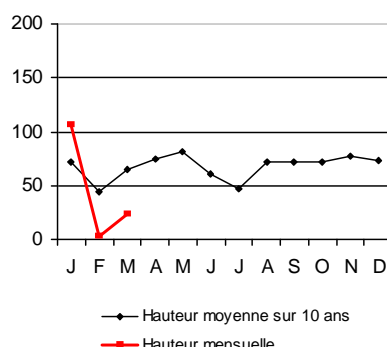
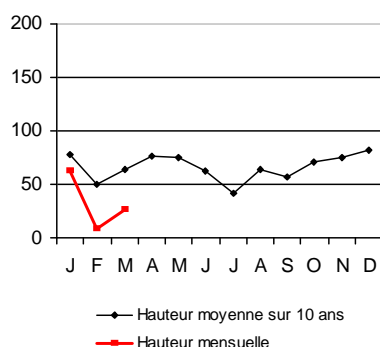
RODEZ

131.7 mm
42 jours

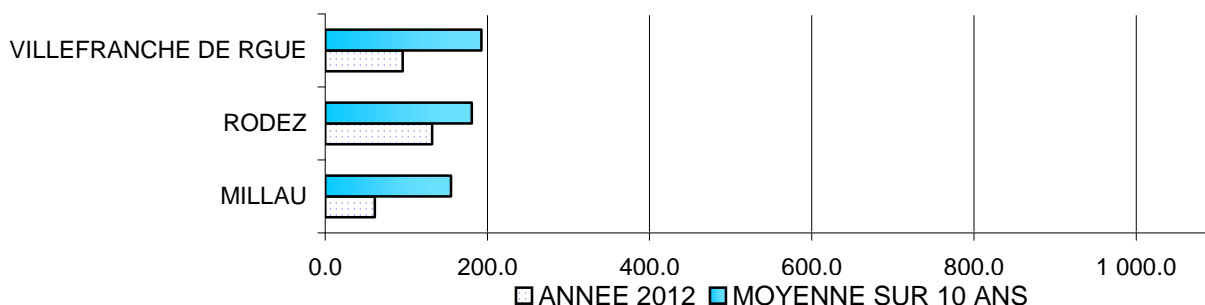
MILLAU

61.1 mm
36 jours

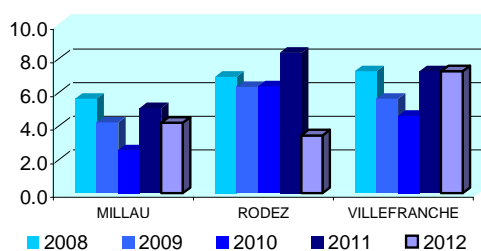
1.11 – EVOLUTION



1.12 – CUMUL DEPUIS JANVIER



1.2 - MOYENNE DES TEMPERATURES DU 1er TRIMESTRE DEPUIS L'ANNEE 2008



Source : Météo-France

2 – LAIT DE VACHE

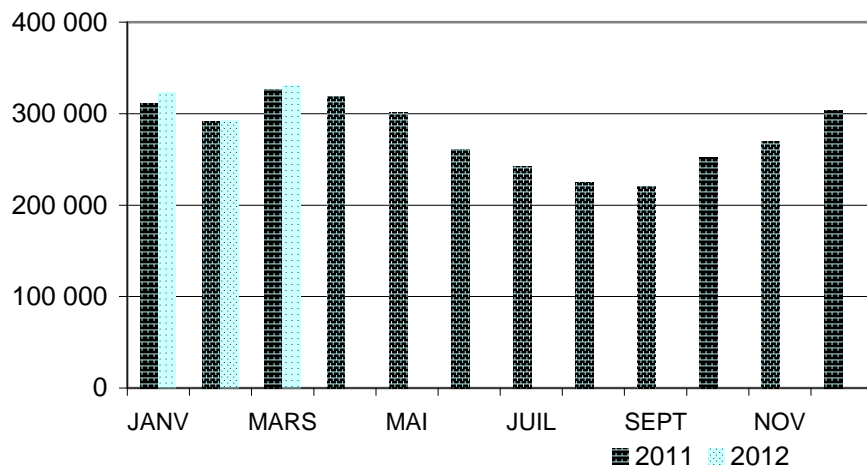


2.1 – LIVRAISONS

1ER TRIMESTRE 2012 : **346 341 HL**

1ER TRIMESTRE 2011 : **928 795 HL**

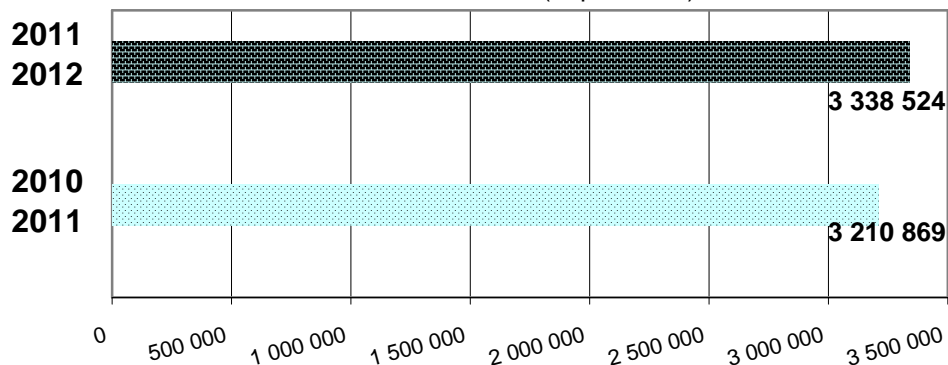
Unité : hl



↳

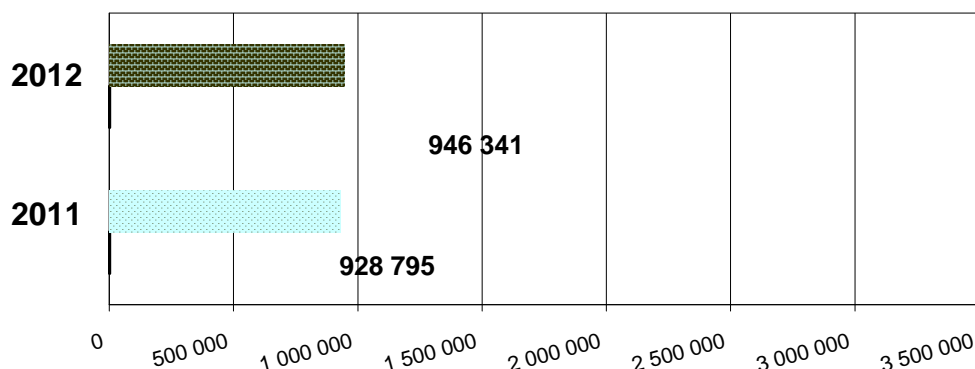
Unité : hl

CAMPAGNE LAITIÈRE (depuis Avril)



Unité : hl

ANNEE CIVILE



2.3 – PRIX MOYEN AU PRODUCTEUR

	2012	2011
MARS	0.341 (€/L)	0.339 (€/L)
PRIX DEPUIS JANVIER :	0.354 (€/L)	0.349 (€/L)

Source : SRISE Midi-Pyrénées

Rédigé en MAI 2012

Direction Départementale des Territoires de l'Aveyron
Mission Analyse et Connaissance du Territoire

INDICE 2012/2011	
TRIM	CUMUL
101.9	
	104.0
	101.9
100.6	101.4

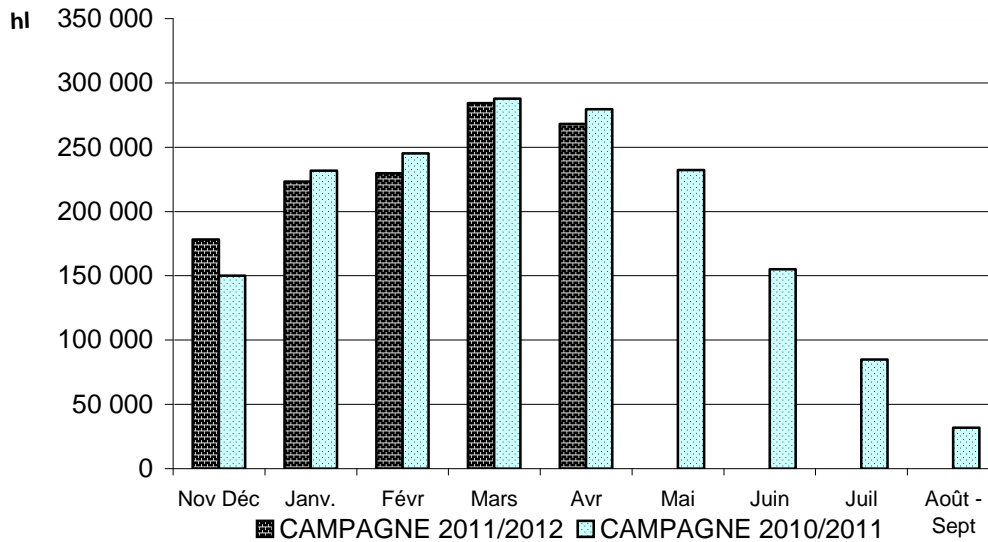
3 – LAIT DE BREBIS



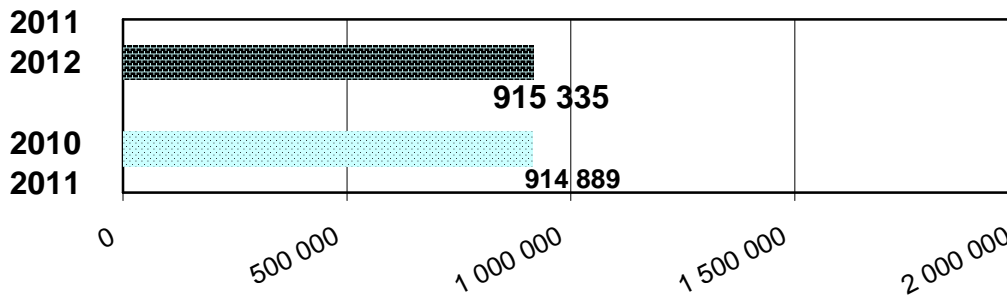
3.1 – LIVRAISONS DU RAYON DE ROQUEFORT (Aveyron : environ 75 %)

1ER TRIMESTRE 2012 : **737 211 HL**

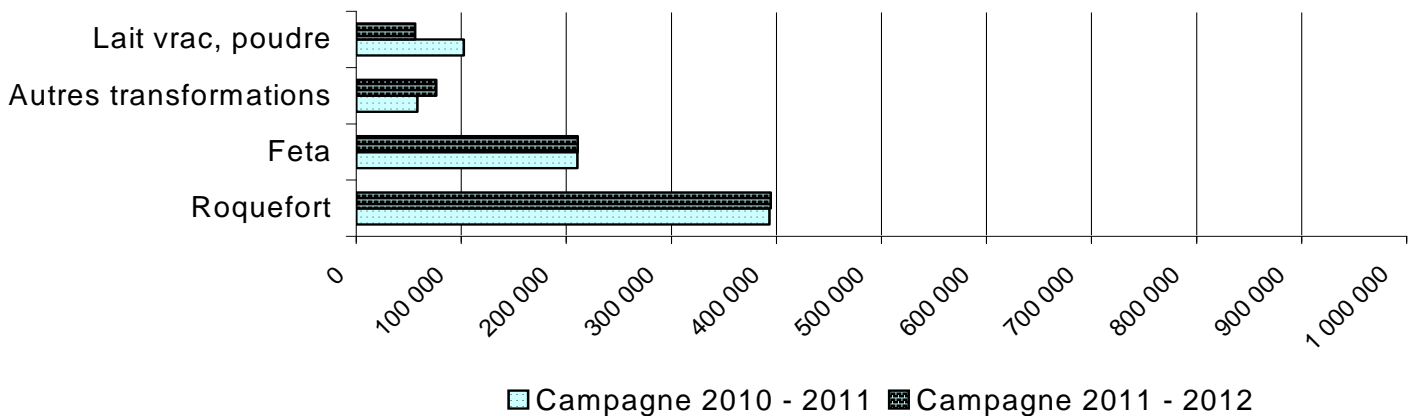
1ER TRIMESTRE 2011 : **764 675 HL**



3.2 – CUMUL LIVRAISONS DEPUIS LE DEBUT DE LA CAMPAGNE



3.3 – UTILISATION DU LAIT (depuis Novembre)



INDICE 2012/2011	
TRIM.	CUMUL
96.4	100.0

Prix moyen en 2011 pour l'Aveyron : 0.8800 € le litre

Source : Confédération générale des producteurs de lait de brebis et des Industriels de Roquefort

Rédigé en MAI 2012

Direction Départementale des Territoires de l'Aveyron
Mission Analyse et Connaissance du Territoire

4 – LAIT DE CHEVRE

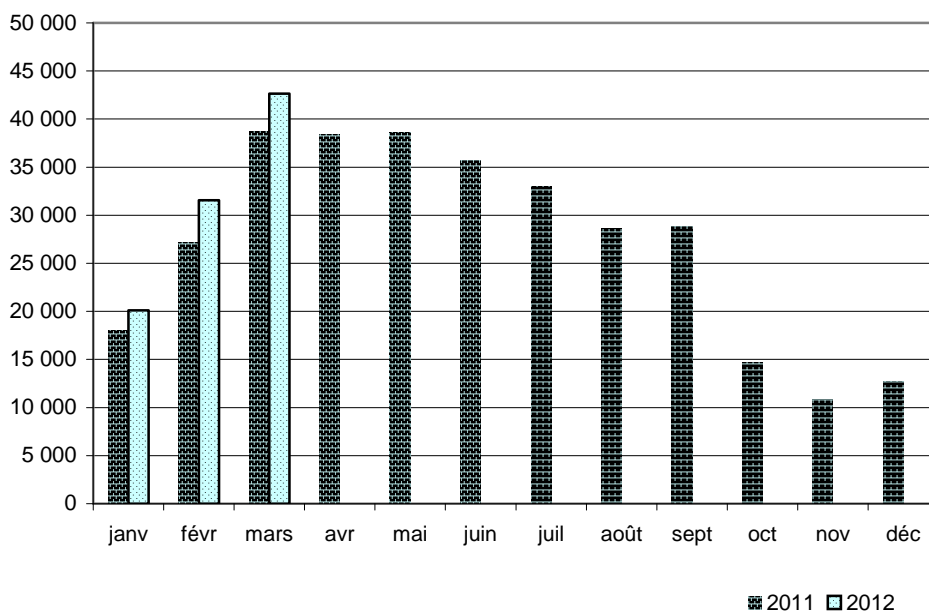


4.1 – LIVRAISONS

1ER TRIMESTRE 2012 : **94 317 HL**

1ERME TRIMESTRE 2011 : **83 925 HL**

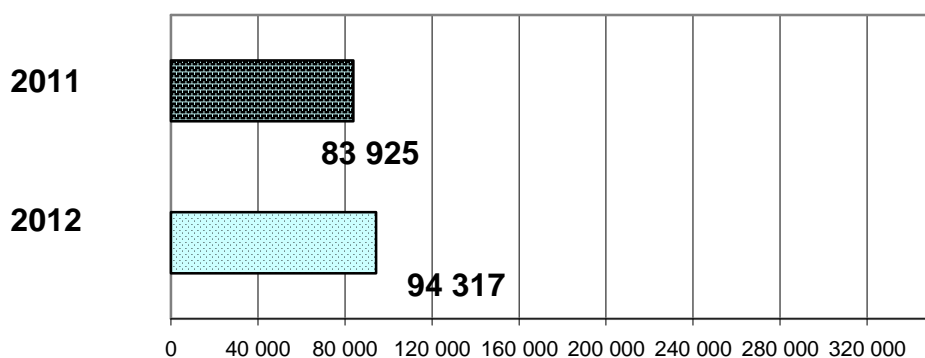
Unité : hl



4.2 – CUMUL LIVRAISONS

ANNEE CIVILE

Unité : hl



4.3 – PRIX MOYEN AU PRODUCTEUR

	2012	2011
MARS	0.574 (€/L)	0.637 (€/L)
PRIX DEPUIS JANVIER :	0.604 (€/L)	0.662 (€/L)

INDICE 2012/2011	
TRIM.	CUMUL
112.4	
90.1	112.4
	91.2

5 – VIANDE BOVINE

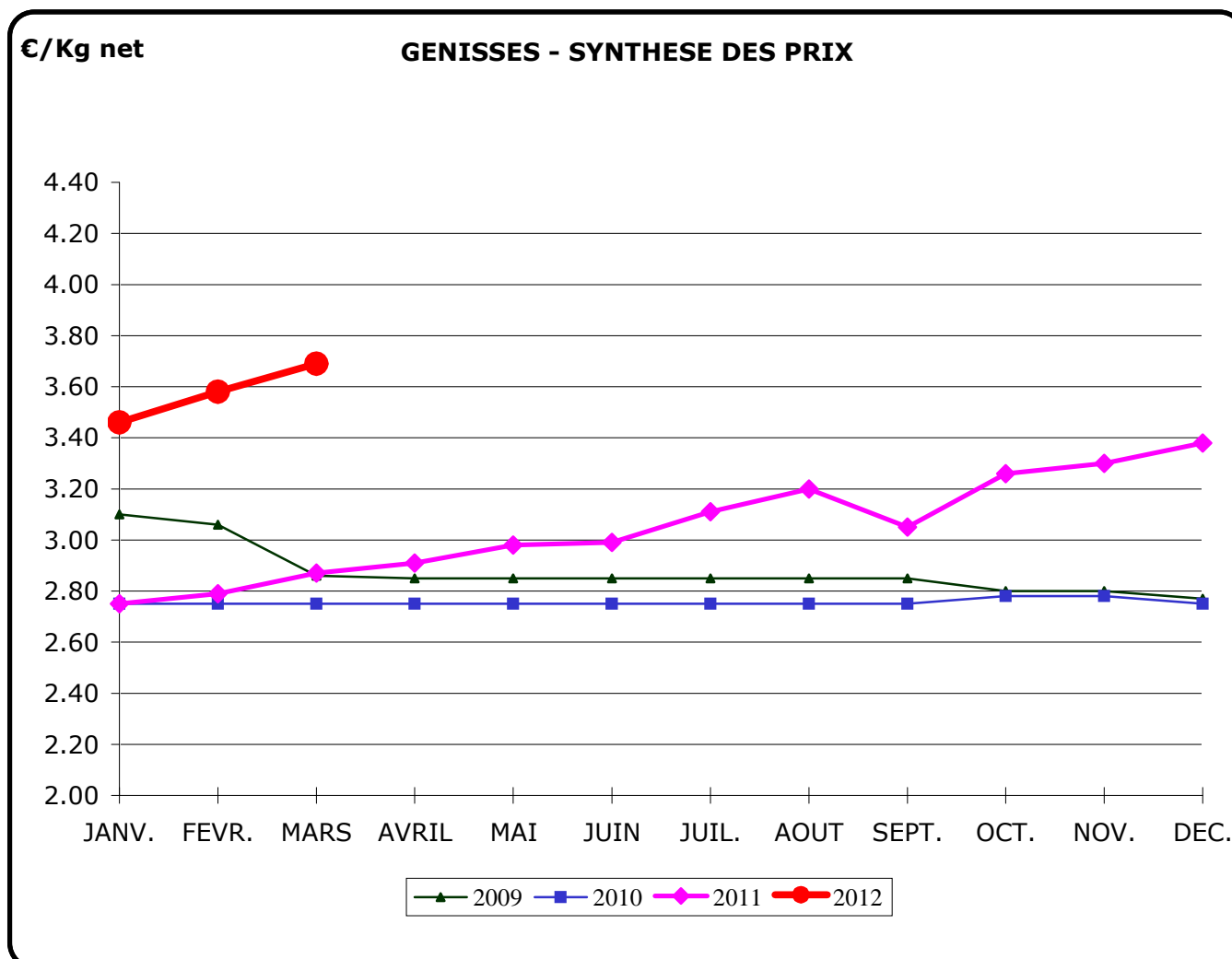


5.1 – COURS

5.1.1 – Animaux de boucherie

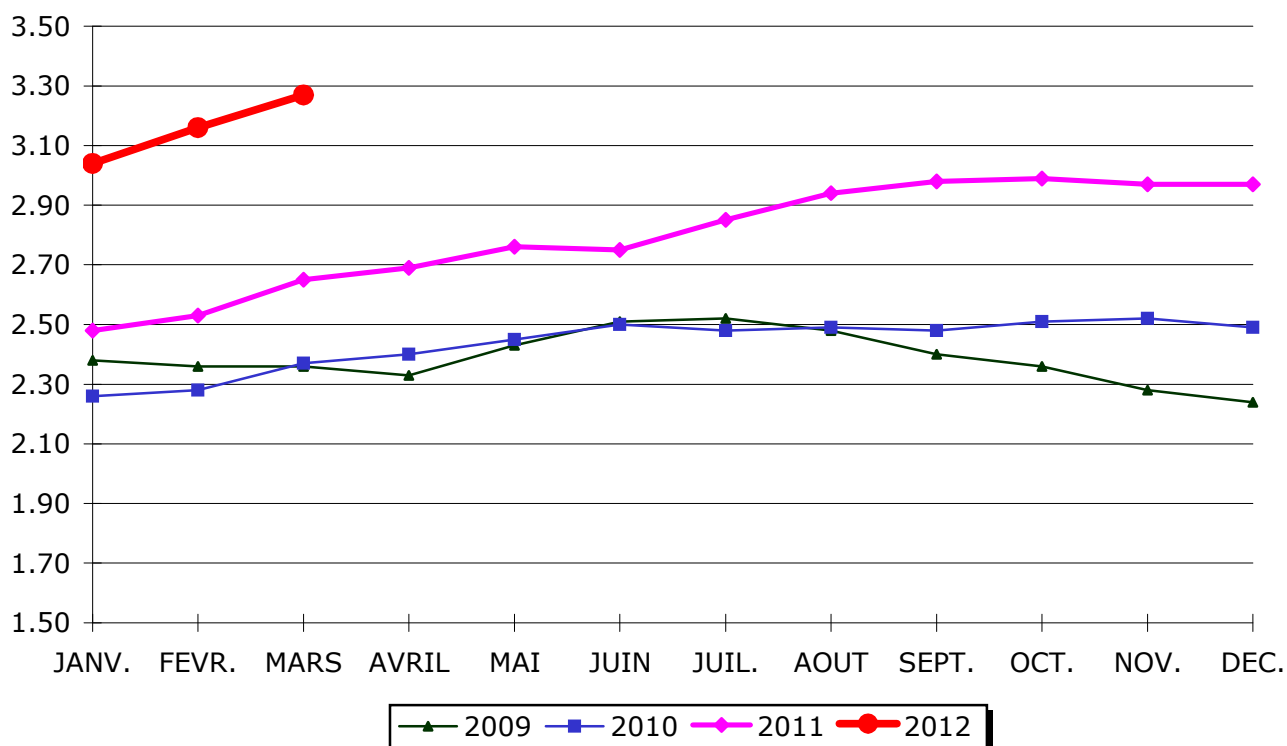
	Indice d'évolution sur trimestre précédent	4EME TRIMESTRE 2011	1ER TRIMESTRE 2012	1ER TRIMESTRE 2011
Veaux de boucherie (€ kg vif)	100.0	2.72	2.72	2.54
Réforme (€ kg net)	106.0	2.98	3.16	2.55
Génisses grasses (€ kg net)	108.2	3.31	3.58	2.80

INDICE 2012/2011	
TRIM.	CUMUL
	107.1
	123.9
	127.9



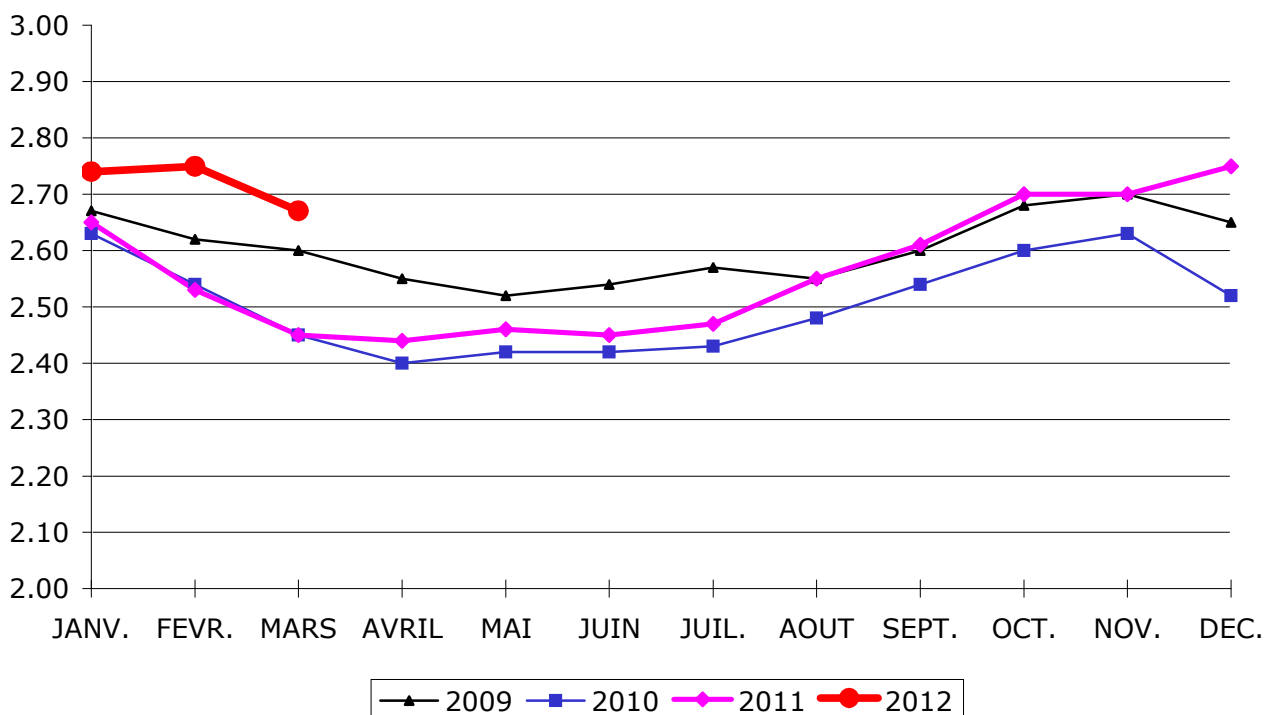
€/Kg net

VACHES DE REFORME - SYNTHESE DES PRIX



€/Kg net

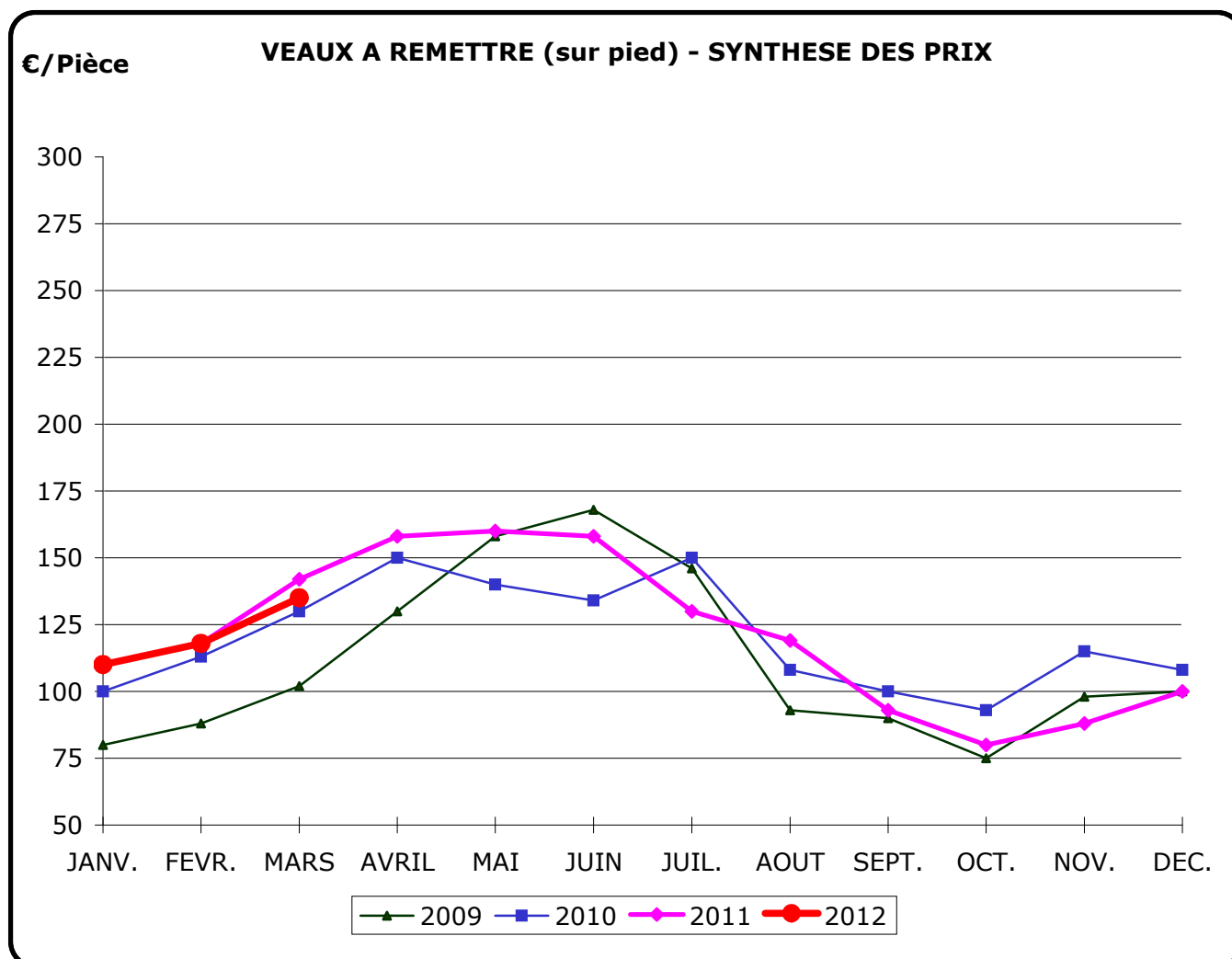
VEAUX DE BOUCHERIE - SYNTHESE DES PRIX



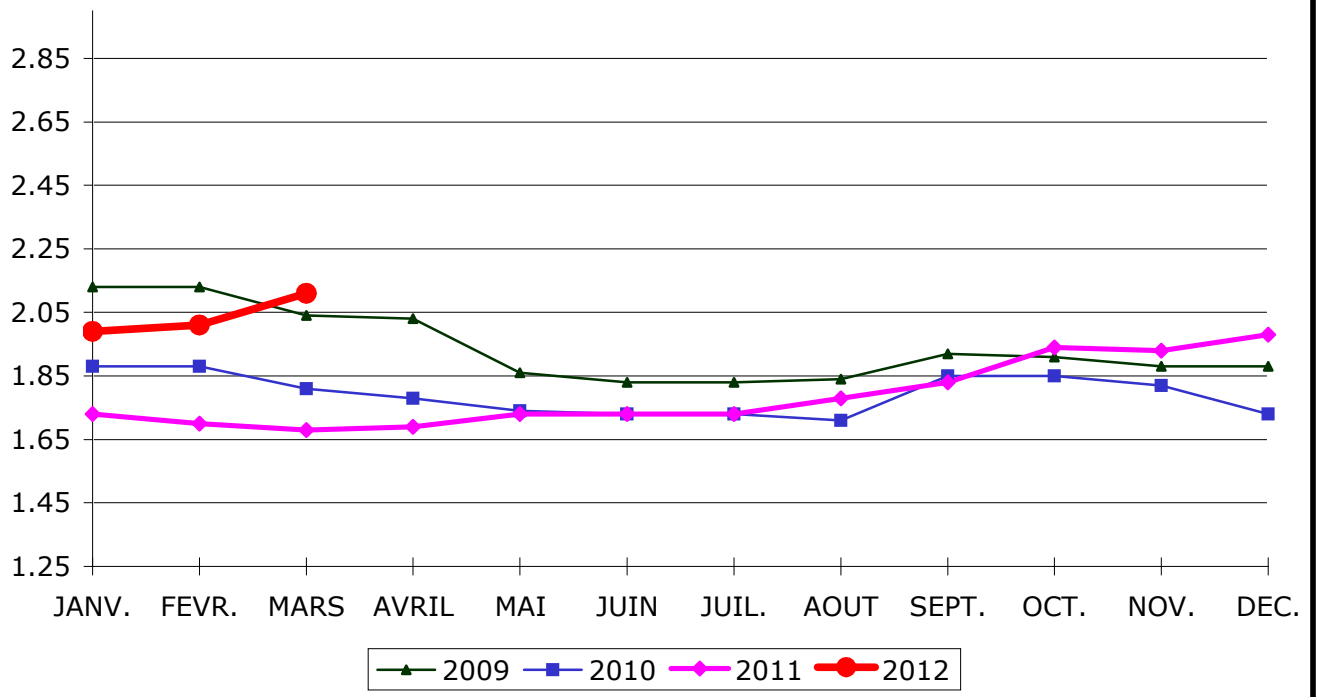
5.12 – Animaux d'embouche

	Indice d'évolution sur trimestre précédent	4EME TRIMESTRE 2011	1ER TRIMESTRE 2012	1ER TRIMESTRE 2011
Veaux à remettre mâle FFPN (€ l'unité)	136.0	89	121	123
Croisés rustique X viande (€ Kg vif)				
. 8 mois - mâles	102.2	2.23	2.28	1.99
- femelles	104.6	1.95	2.04	1.70
. + de 15 mois - mâles	104.3	2.07	2.16	1.80

INDICE 2012/2011	
TRIM.	CUMUL
98.4	
114.6	
120.0	
120.0	

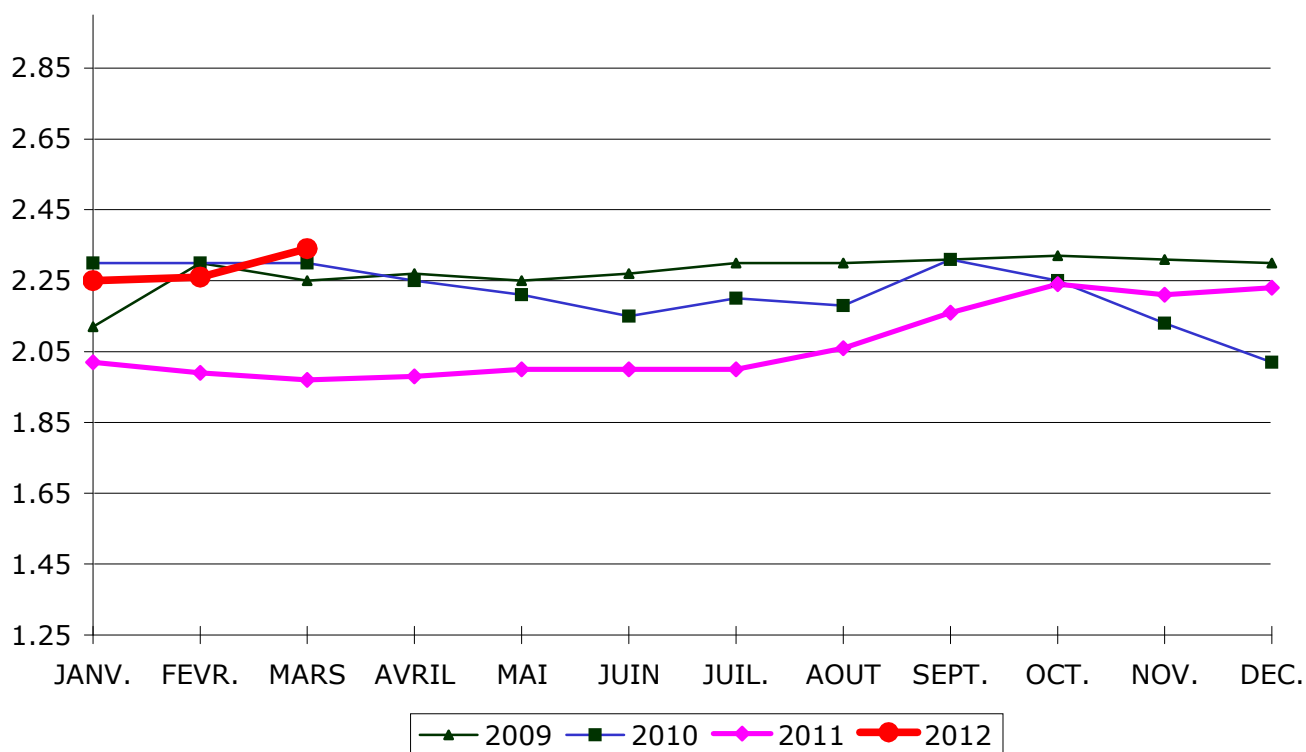


€ / Kg vif **BROUTARDS - FEMELLES de 8 mois - SYNTHESE DES PRIX**



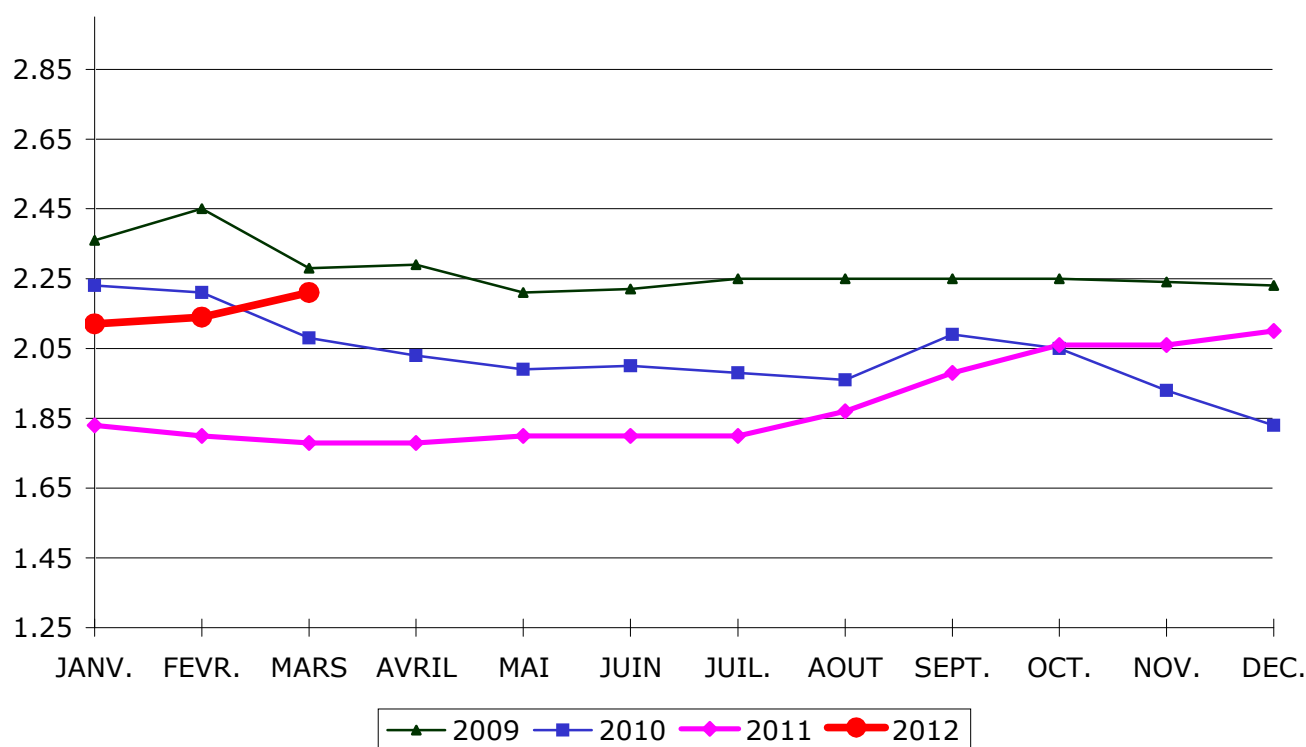
€/Kg vif

BROUTARDS - MALES de 8 mois - SYNTHESE DES PRIX



€/Kg vif

BROUTARDS - MALES + de 15 mois - SYNTHESE DES PRIX



5.2 – EXPORTATION

Unité : tête

PRODUITS	1ER TRIMESTRE		Cumul depuis janvier	
	2012	2011	2012	2011
Embouche + Elevage	28 672	31 461	28 672	31 461
Boucherie	5 239	5 288	5 239	5 288
TOTAL	33 911	36 749	33 911	36 749

Source : DDCSPP

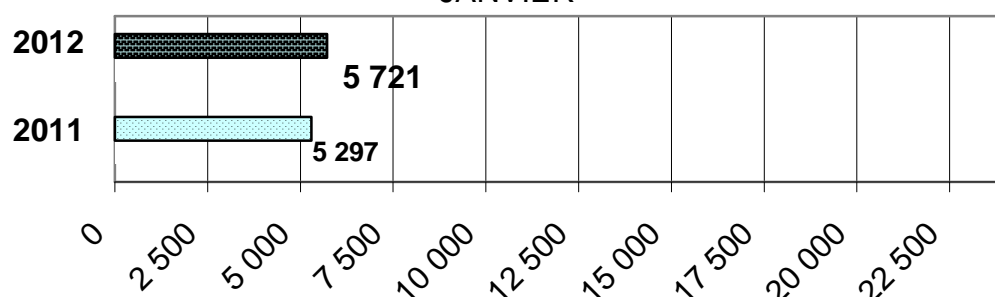
5.3 – ABATTAGE DEPARTEMENTAL : 1ER TRIMESTRE

unité : kg

CATEGORIES ANIMALES	NOMBRE	POIDS TOTAL 2012	POIDS MOYEN	POIDS TOTAL 2011
Mâles (- 2 ans) non castrés	248	71 359	867.9	73 439
Mâles (+ 2 ans) non castrés	563	273 491	1454.7	81 730
Mâles castrés	107	41 546	1160.6	30 116
Femelles ayant déjà vêlé	10 842	3 463 757	958.1	2 710 660
Autres femelles	1 035	327 935	949.9	352 194
TOTAL GROS BOVINS	12 795	4 178 088	///	3 248 139
TOTAL VEAUX	7 127	1 543 310	216.5	2 048 999
TOTAL BOVINS	19 922	5 721 398	287.2	5 297 138

ABATTAGE TOTAL BOVINS CUMULE DEPUIS JANVIER

unité : t



INDICE 2012/2011	
TRIM.	CUMUL
91.1	91.1
99.1	99.1
92.3	92.3
128.6	108.0
75.3	108.0
108.0	108.0

Source : Service de la Statistique et de la Prospective—Sous Direction des statistiques agricoles, forestières et agro-alimentaires

Rédigé en MAI 2012

Direction Départementale des Territoires de l'Aveyron
Mission Analyse et Connaissance du Territoire

6 – VIANDE OVINE

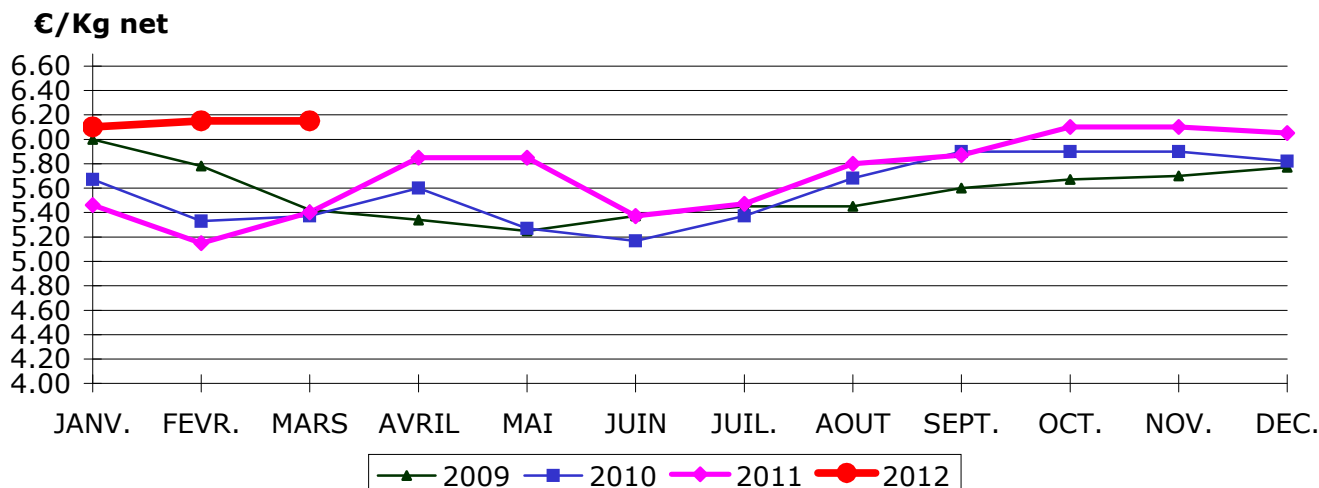


6.1 – COURS

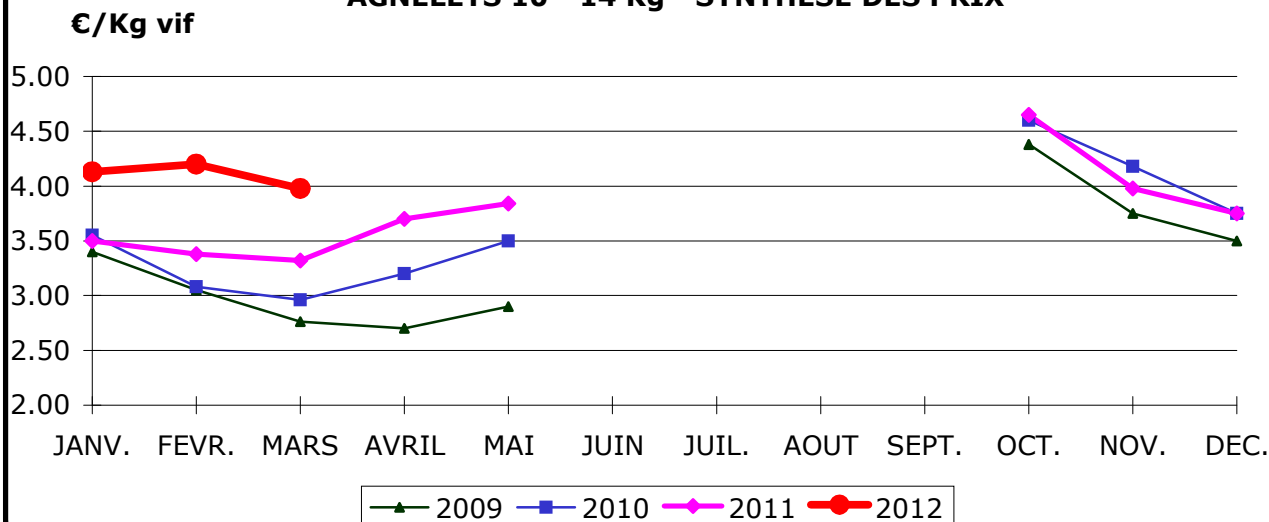
	Indice d'évolution sur trimestre précédent	4 ^{TRIMESTRE}	1 ^{TRIMESTRE}	1 ^{TRIMESTRE}
		2011	2012	2011
Agnelets 10-14 Kg (€/Kg vif)	9933	4.433	4.400	3.340
Agneaux de 100 jours (€/Kg net)	10038	6.633	6.633	5.533
Blade de référence (€/Kg vif)	9928	0.977	0.990	0.799

INDICE 2012/2011	
TRIM.	CUMUL
120.6	
115.0	
113.9	

AGNEAUX de 100 jours - SYNTHÈSE DES PRIX



AGNELETS 10 - 14 Kg - SYNTHÈSE DES PRIX



Sources : Marchés de Laissac et de Réquista.

Rédigé en MAI 2012

Direction Départementale des Territoires de l'Aveyron
Mission Analyse et Connaissance du Territoire

6.2 – EXPORTATION

Unité : tête

PRODUITS	1ER TRIMESTRE		Cumul depuis janvier	
	2012	2011	2012	2011
Embouche	2 958	4 819	2 958	4 819
Boucherie	19 773	23 890	19 773	23 890
TOTAL	22 731	28 709	22 731	28 709

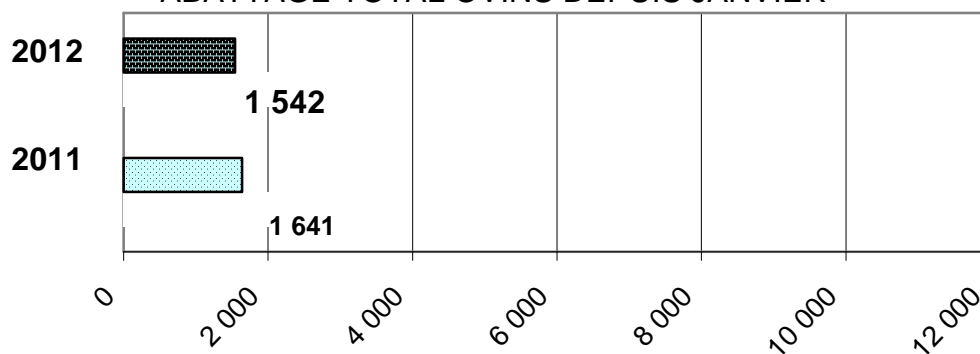
Source : DDCSPP

6.3 – ABATTAGE DEPARTEMENTAL : 1ER TRIMESTRE

unité :kg

CATEGORIES ANIMALES	NOMBRE	POIDS TOTAL 2012	POIDS MOYEN	POIDS TOTAL 2011
Agneaux	72 252	1 268 048	17.6	1 282 945
Ovins de réforme	11 243	273 773	24.4	357 818
TOTAL OVINS	83 495	1 541 821	///	1 640 763

ABATTAGE TOTAL OVINS DEPUIS JANVIER unité : t



INDICE 2012/2011	
TRIM.	CUMUL
61.4	61.4
82.8	82.8
79.2	79.2
94.0	94.0

7 – VIANDE PORCINE



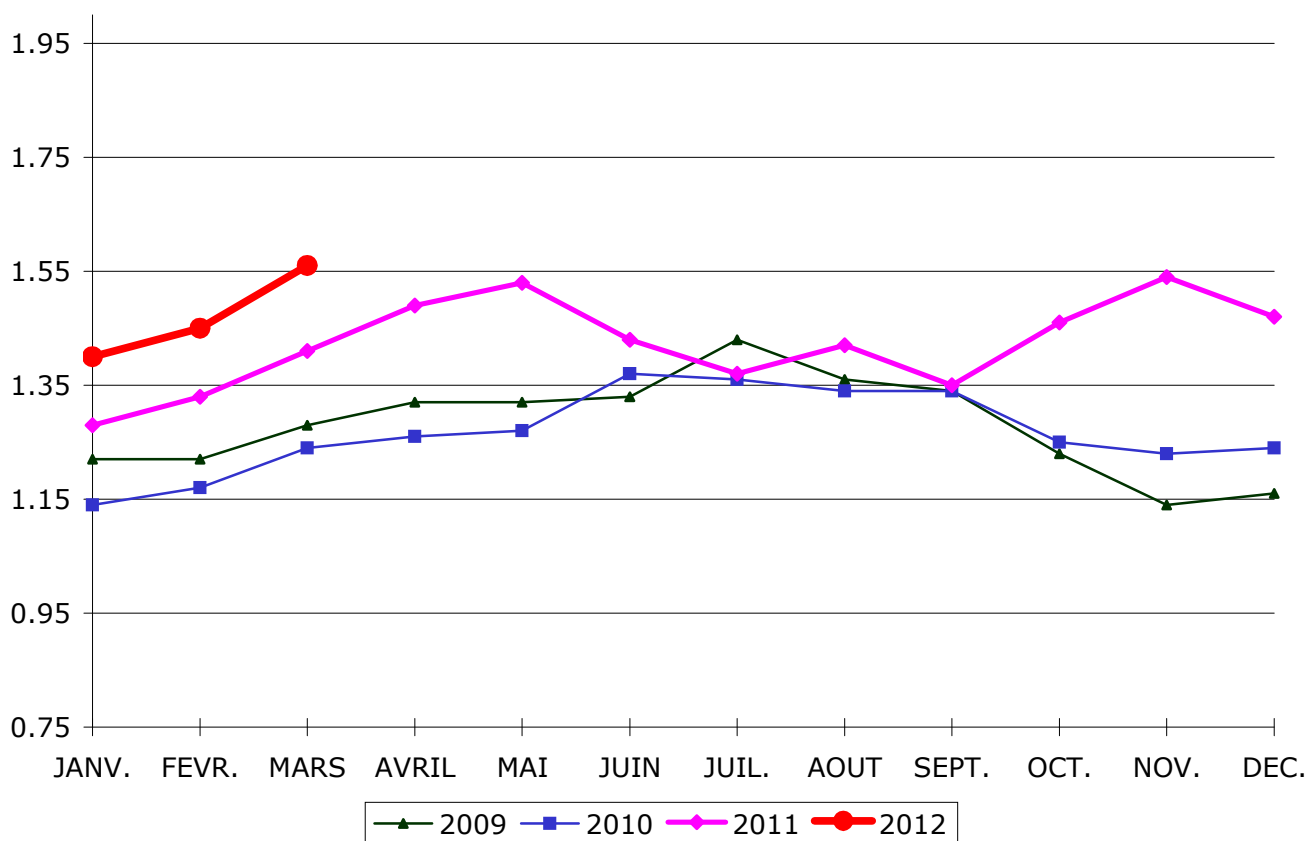
7.1 - COURS

	Indice d'évolution sur trimestre précédent	4EME TRIMESTRE 2011	1ER TRIMESTRE 2012	1ER TRIMESTRE 2011
Porcs charcutiers (€ Kg net)	98.7	1.49	1.47	1.34
Porcelets (€ Kg vif)	108.4	1.66	1.80	1.50

INDICE 2012/2011	
TRIM.	CUMUL
109.7	
120.0	

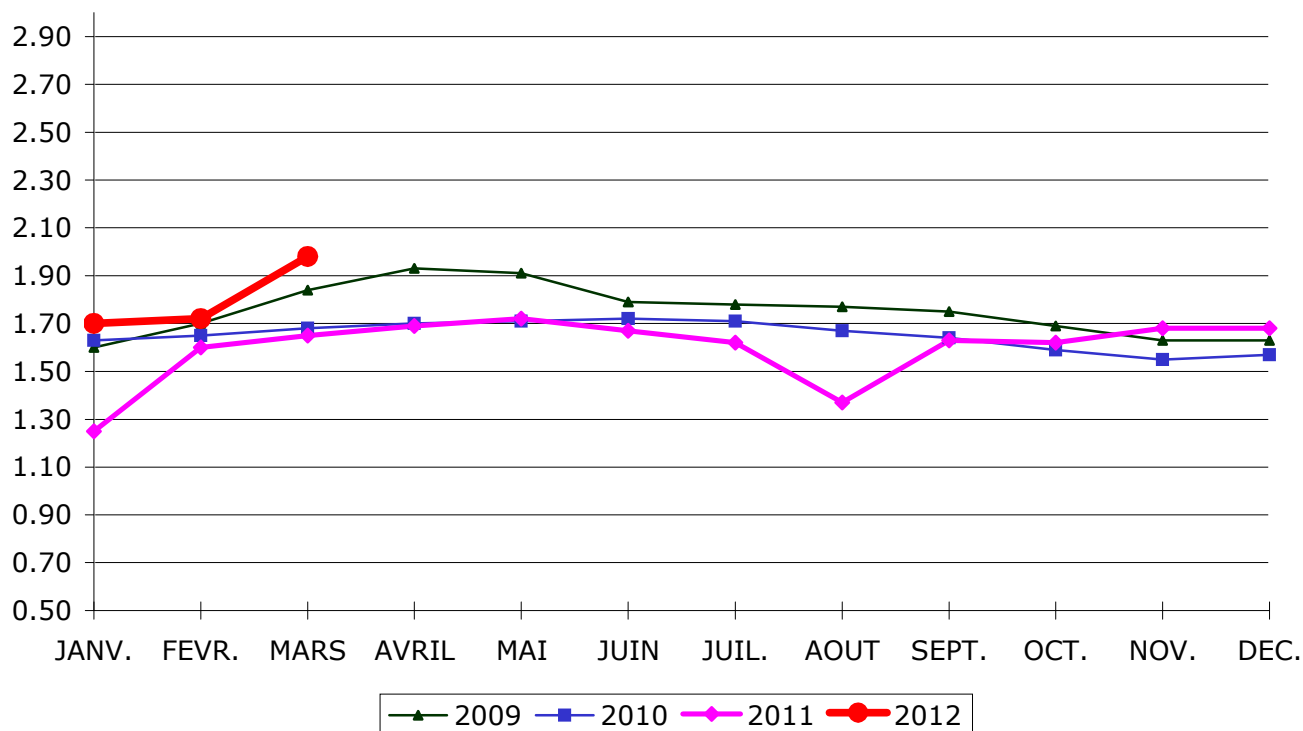
€/Kg net

PORCS CHARCUTIERS - SYNTHESE DES PRIX



€/Kg vif

PORCELETS - SYNTHESE DES PRIX



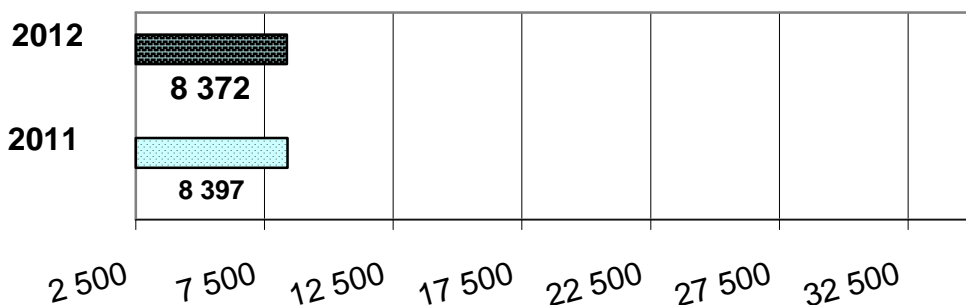
7.2 – ABATTAGE DEPARTEMENTAL : 1ER TRIMESTRE

CATEGORIES ANIMALES	NOMBRE	POIDS TOTAL 2012	POIDS MOYEN	unité :kg	
				POIDS TOTAL 2011	
Coches et verrats	891	99 269	111.4	55 055	
Porcelets	66	1 116	16.9	1 241	
Porcs charcutiers	100 703	8 272 067	82.1	8 340 419	
TOTAL PORCINS	101 660	8 372 452	///	8 396 715	

INDICE 2011/2010	
TRIM	CUMUL
99.7	99.7

ABATTAGE TOTAL PORCINS DEPUIS JANVIER

unité : t



8 –INSTALLATION – MODERNISATION



8.1 – DOTATIONS JEUNES AGRICULTEURS (décisions d'octroi)

