



Direction Départementale
Des Territoires



**INDICATEURS DU 2EME
TRIMESTRE 2011**



1.1 – PLUVIOMETRIE (cumul 2ème trimestre)



VILLEFRANCHE DE RGUE

102.8 mm
39 jours

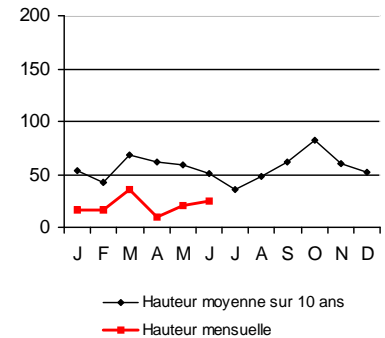
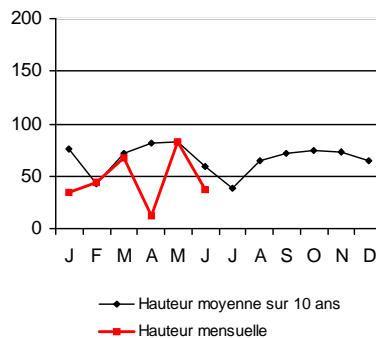
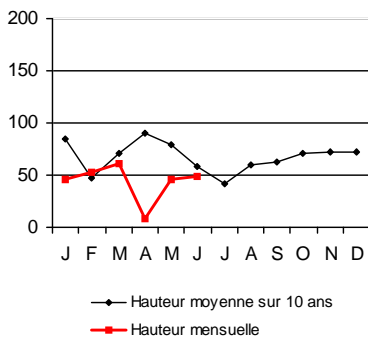
RODEZ

132.5 mm
39 jours

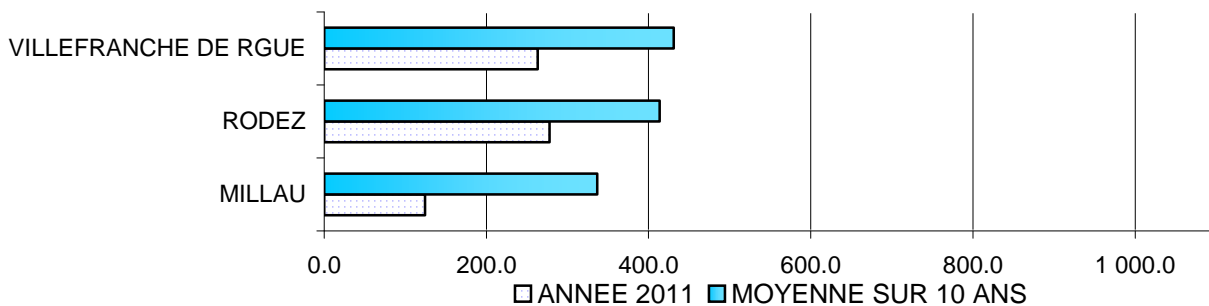
MILLAU

54.9 mm
32 jours

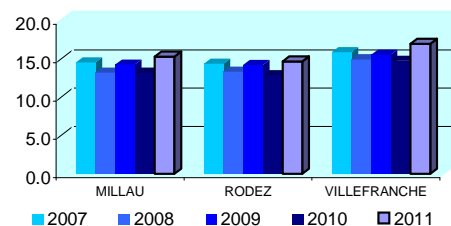
1.11 – EVOLUTION



1.12 – CUMUL DEPUIS JANVIER



**1.2 - MOYENNE DES
TEMPERATURES DU 2EME
TRIMESTRE DEPUIS L'ANNEE 2007**



Source : Météo-France

2 – LAIT DE VACHE

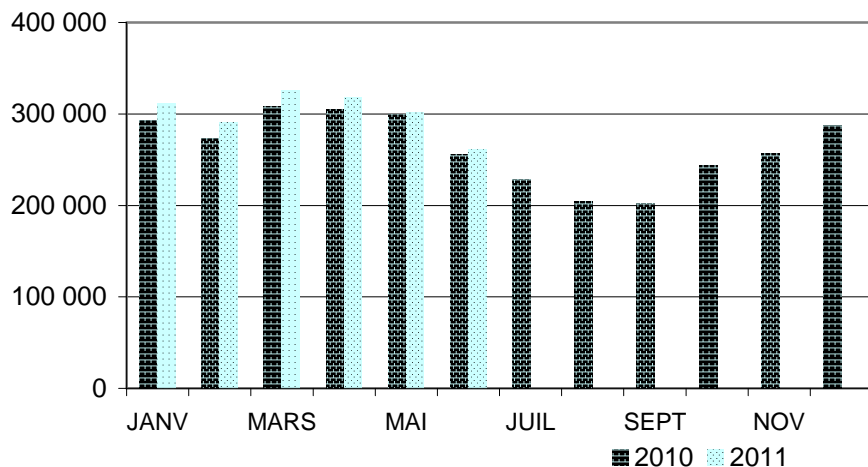


2.1 – LIVRAISONS

2EME TRIMESTRE 2011 : **881 193 HL**

2EME TRIMESTRE 2010 : **859 240 HL**

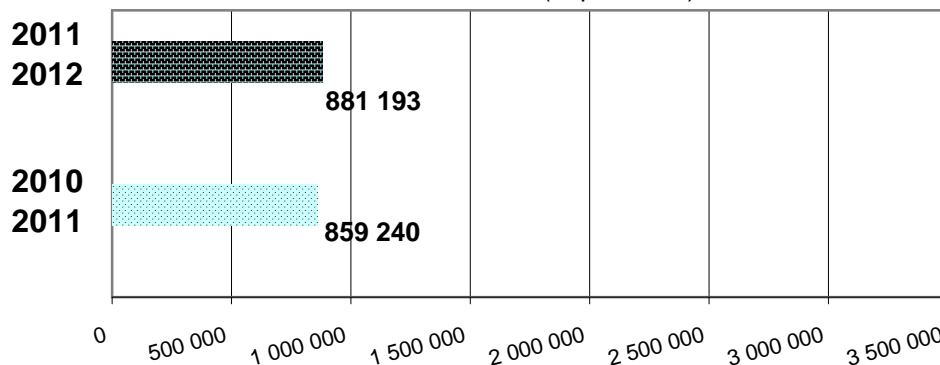
Unité : hl



↳

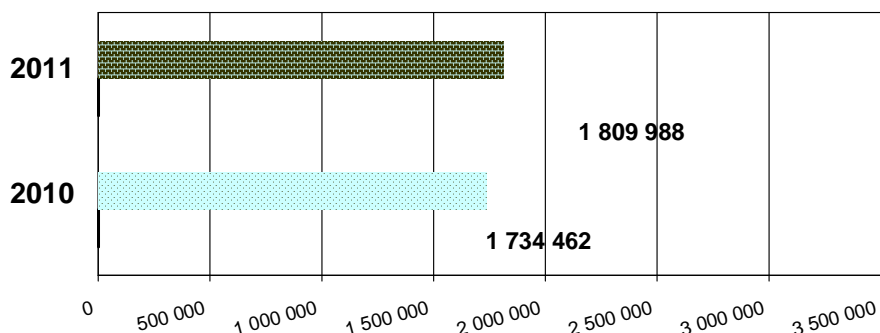
Unité : hl

CAMPAGNE LAITIÈRE (depuis Avril)



Unité : hl

ANNEE CIVILE



2

	2011	2010
JUIN	0.346 (€/L)	0.292 (€/L)
PRIX DEPUIS JANVIER :	0.342 (€/L)	0.308 (€/L)

INDICE 2011/2010	
TRIM	CUMUL
102.6	
	102.6
	104.4
118.5	
	111.0

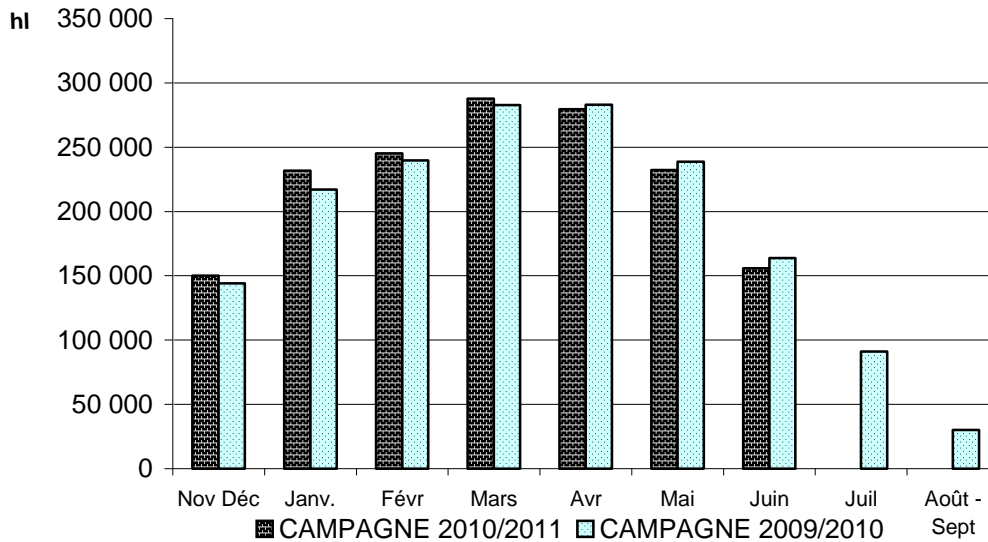
3 – LAIT DE BREBIS



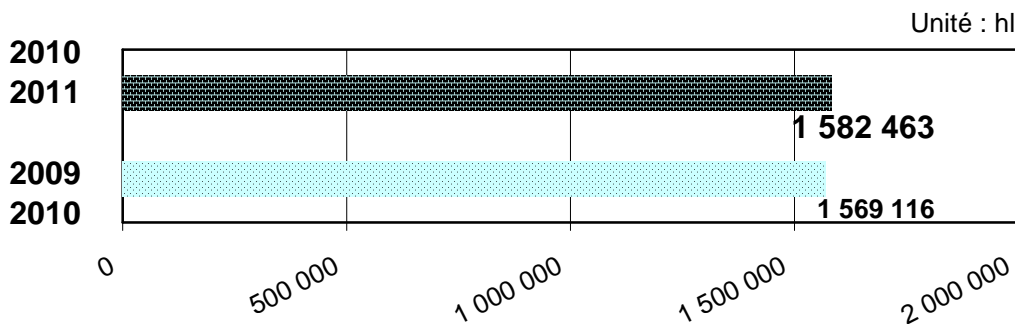
3.1 – LIVRAISONS DU RAYON DE ROQUEFORT (Aveyron : environ 75 %)

2EME TRIMESTRE 2011 : **667 574 HL**

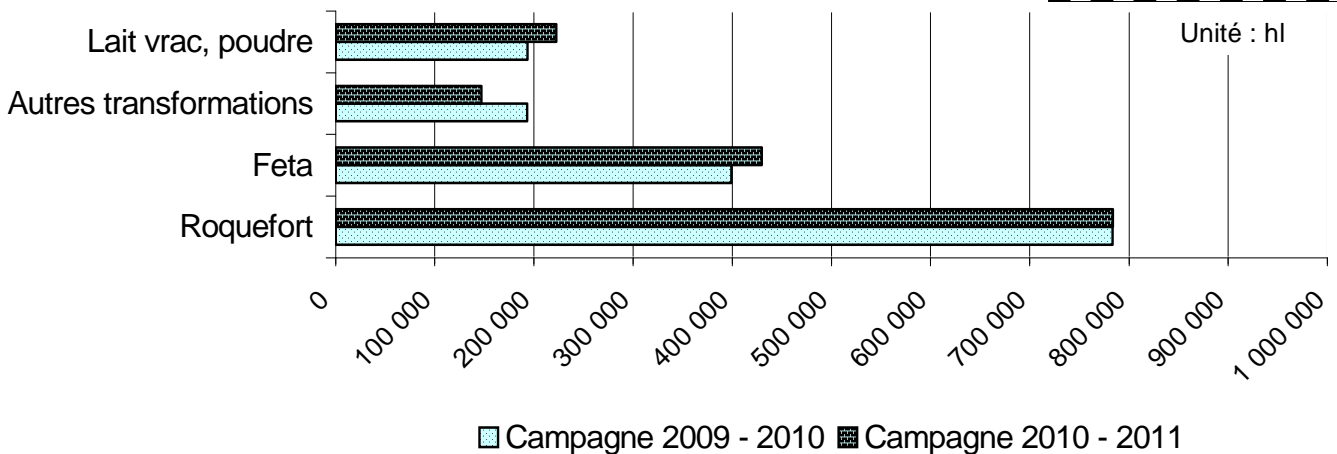
2EME TRIMESTRE 2010 : **685 590 HL**



3.2 – CUMUL LIVRAISONS DEPUIS LE DEBUT DE LA CAMPAGNE



3.3 – UTILISATION DU LAIT (depuis Novembre)



INDICE 2011/2010	
TRIM.	CUMUL
97.4	100.9

Prix moyen en 2010 pour l'Aveyron : 0.8500 € le litre

4 – LAIT DE CHEVRE

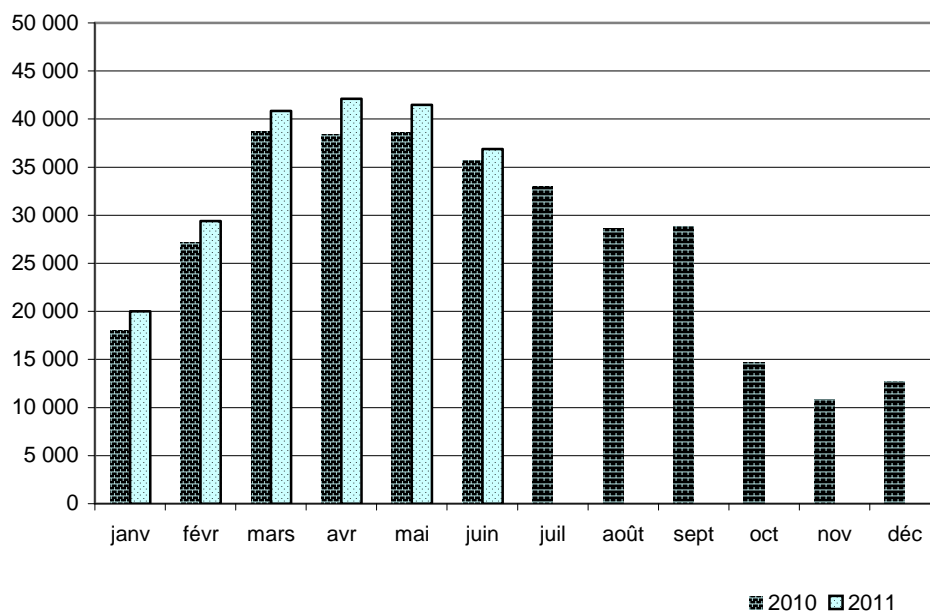


4.1 – LIVRAISONS

2EME TRIMESTRE 2011 : **120 494 HL**

2EME TRIMESTRE 2010 : **112 673 HL**

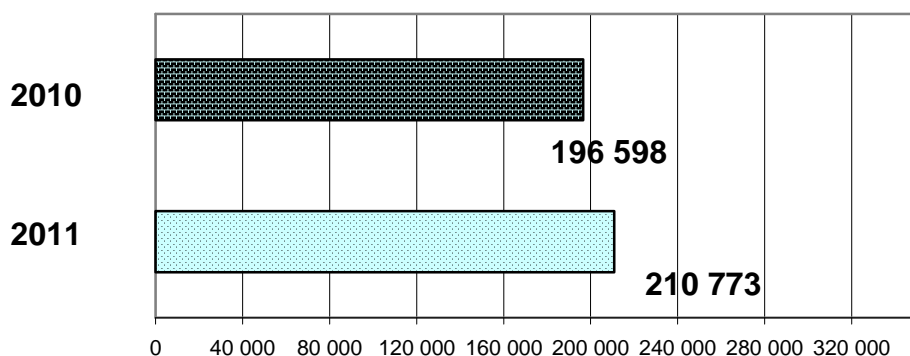
Unité : hl



4.2 – CUMUL LIVRAISONS

ANNEE CIVILE

Unité : hl



4.3 – PRIX MOYEN AU PRODUCTEUR

	2011	2010
JUIN	0.507 (€/L)	0.528 (€/L)
PRIX DEPUIS JANVIER :	0.559 (€/L)	0.594 (€/L)

INDICE 2011/2010	
TRIM.	CUMUL
106.9	
	107.2
96.0	
	94.1

5 – VIANDE BOVINE

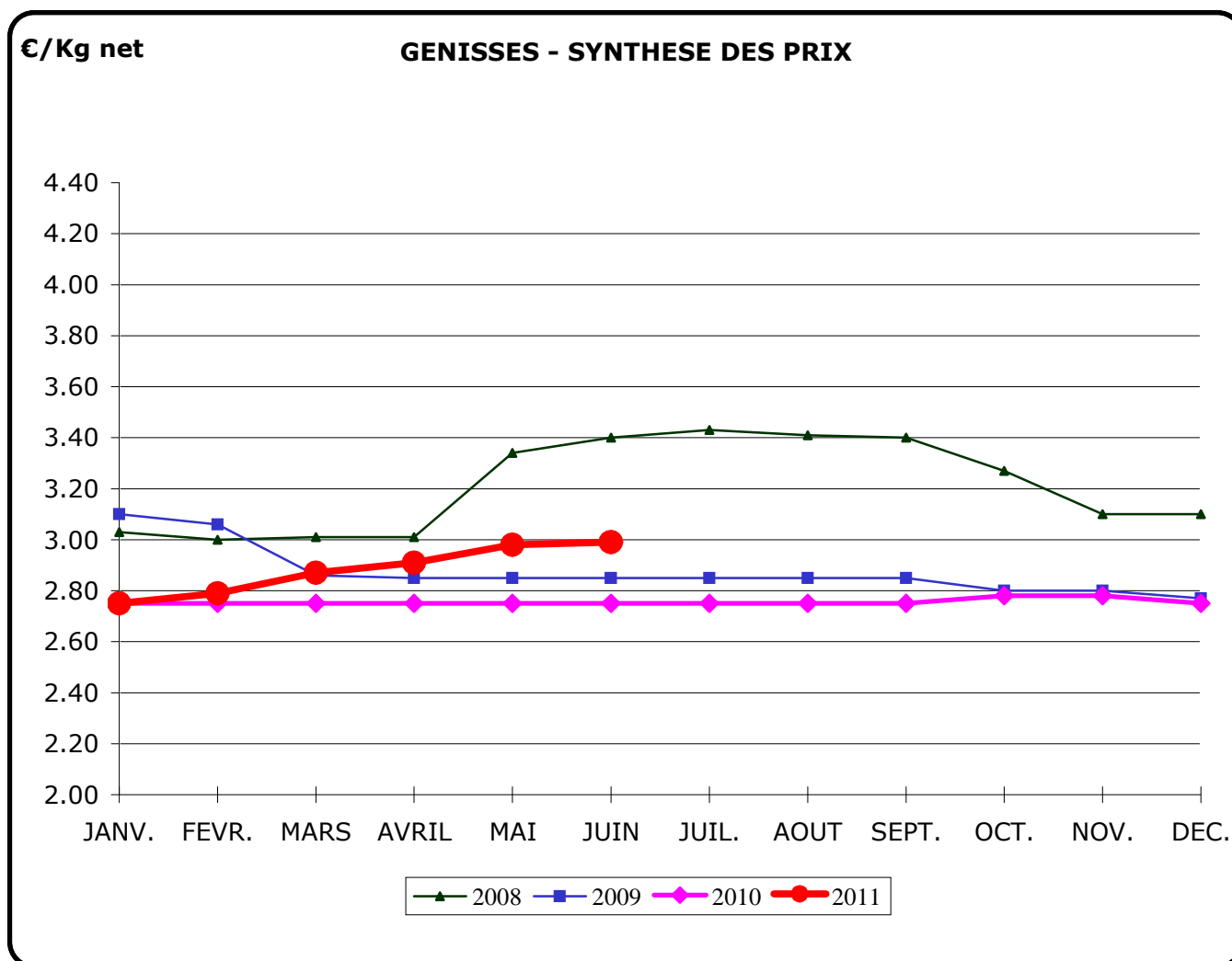


5.1 – COURS

5.11 – Animaux de boucherie

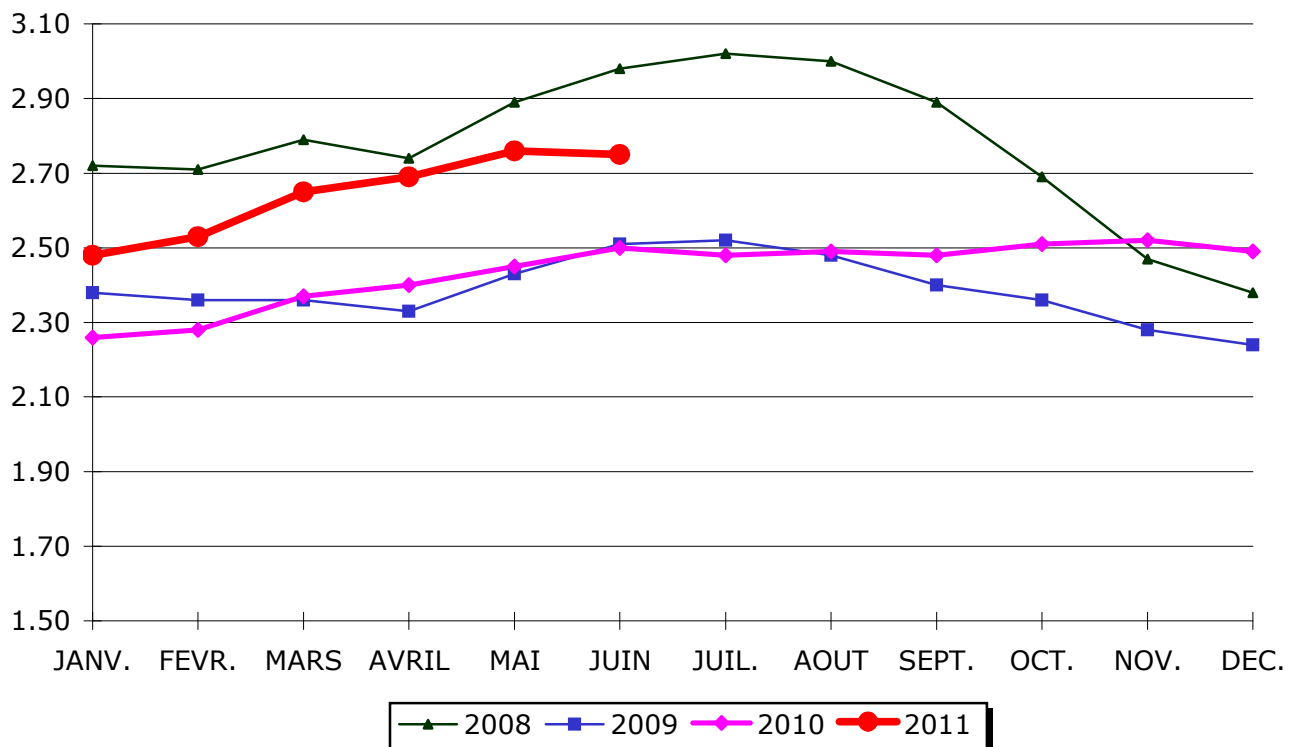
	Indice d'évolution sur trimestre précédent	1ER TRIMESTRE 2011	2EME TRIMESTRE 2011	2EME TRIMESTRE 2010
Veaux de boucherie (€ kg vif)	96.5	2.54	2.45	2.41
Réforme (€ kg net)	107.1	2.55	2.73	2.45
Génisses grasses (€ kg net)	105.7	2.80	2.96	2.75

INDICE 2011/2010	
TRIM.	CUMUL
	101,7
	111,4
	107,6



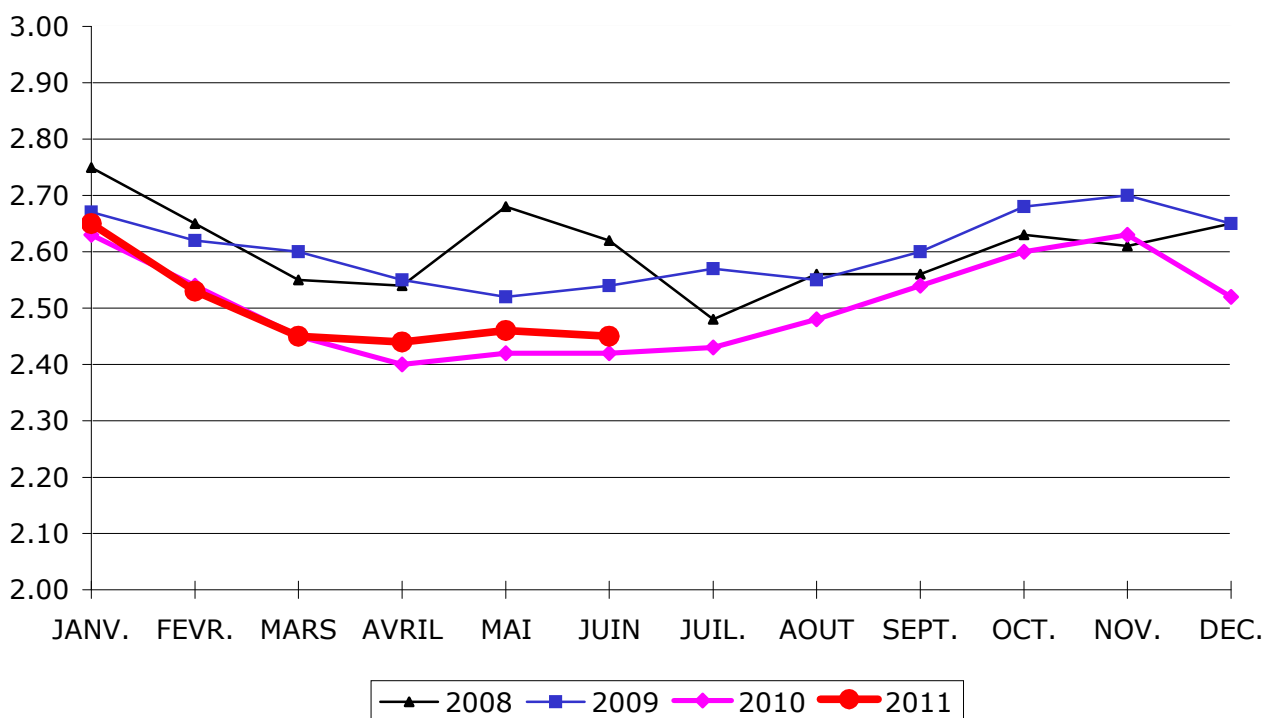
€/Kg net

VACHES DE REFORME - SYNTHESE DES PRIX



€/Kg net

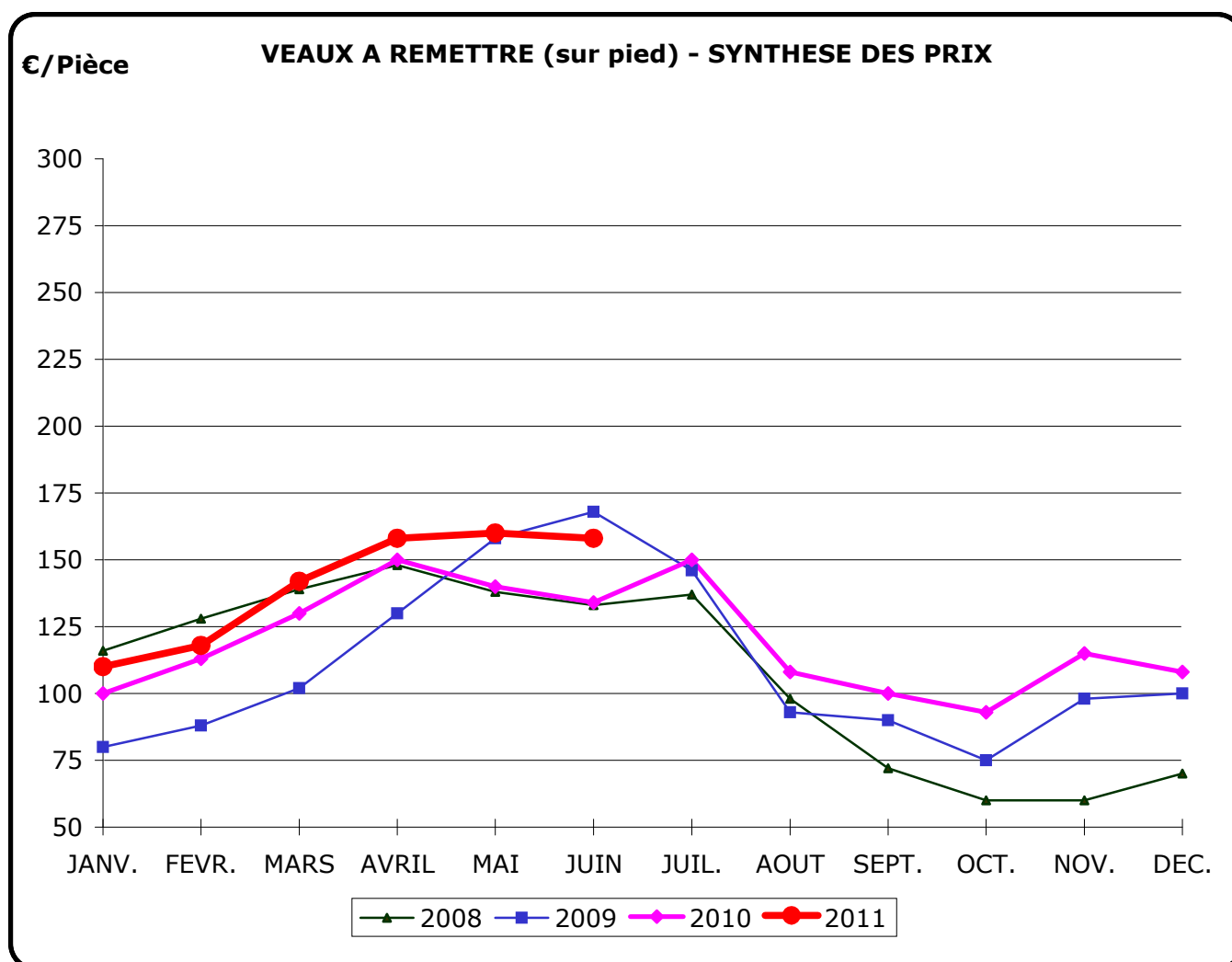
VEAUX DE BOUCHERIE - SYNTHESE DES PRIX



5.12 – Animaux d'embouche

	Indice d'évolution sur trimestre précédent	1ER TRIMESTRE 2011	2EME TRIMESTRE 2011	2EME TRIMESTRE 2010
Veaux à remettre mâle FFPN (€ l'unité)	128.5	123	158	141
Croisés rustique X viande (€ Kg vif)				
. 8 mois - mâles	100.0	1.99	1.99	2.20
- femelles	100.6	1.70	1.71	1.75
. + de 15 mois - mâles	99.4	1.80	1.79	2.00

INDICE 2011/2010	
TRIM.	CUMUL
	112,1
	90,5
	97,7
	89,5



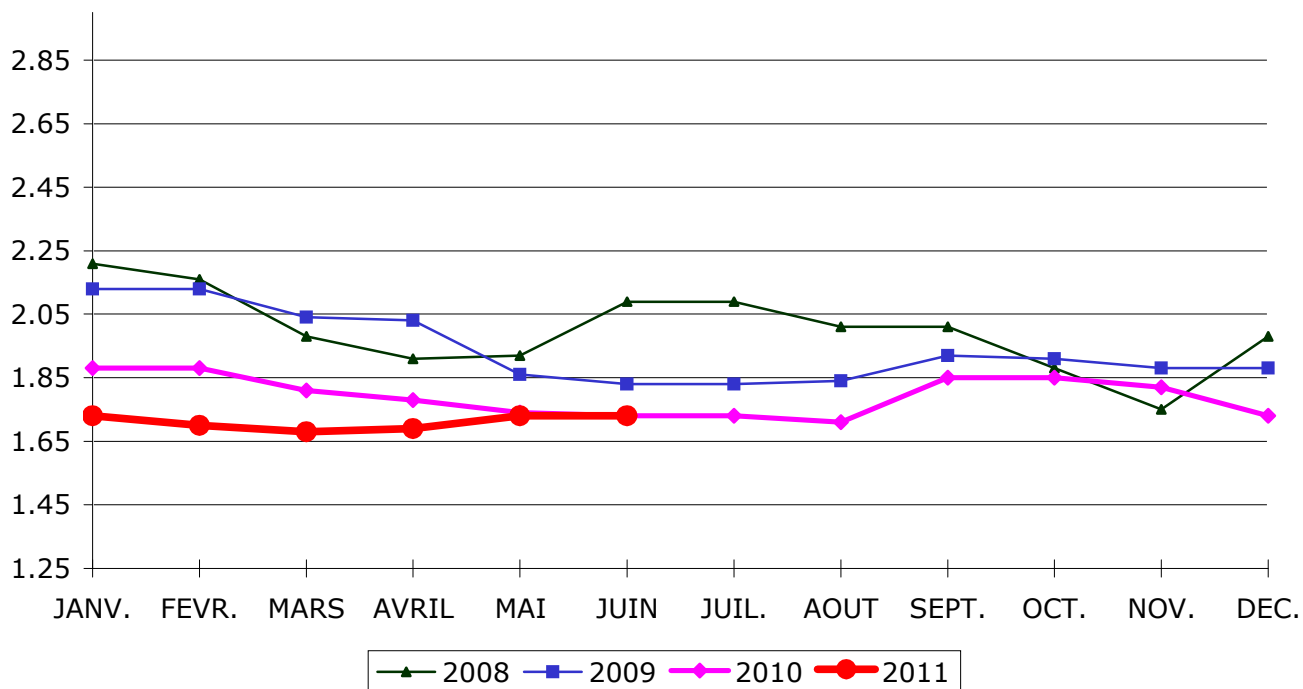
Sources : Marché de Laissac .

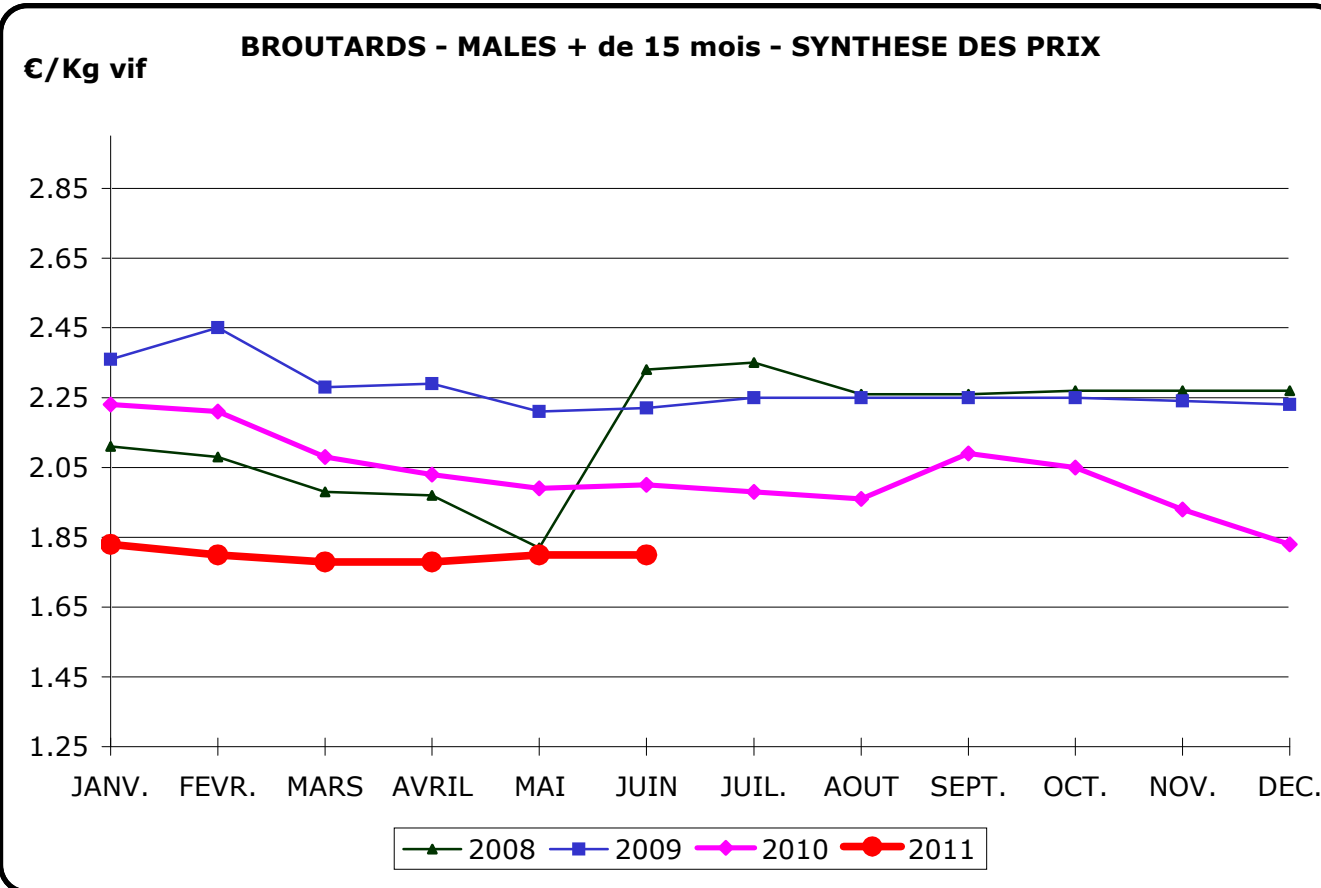
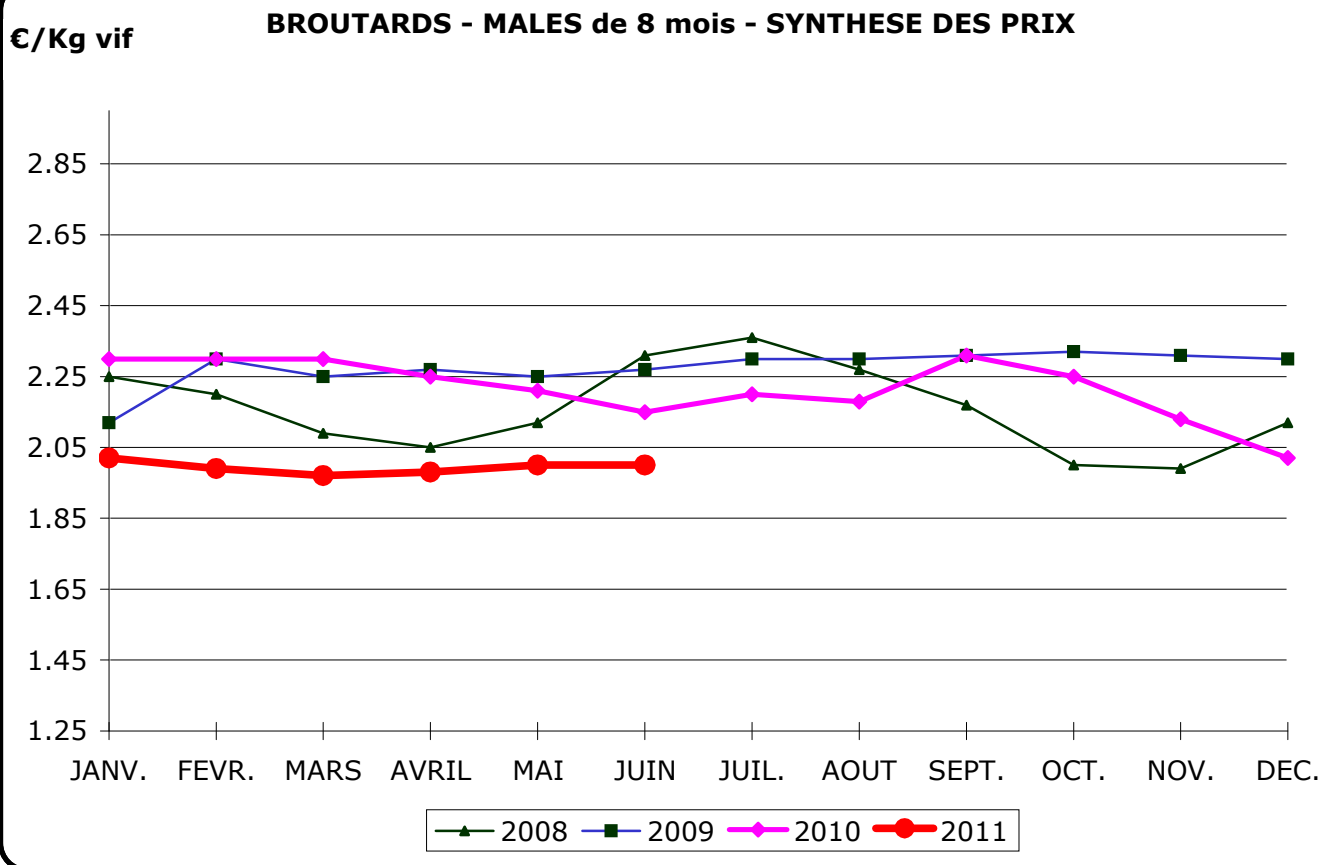
Rédigé en AOUT 2011

Direction Départementale des Territoires de l'Aveyron
Mission Analyse et Connaissance du Territoire

€/Kg vif

BROUTARDS - FEMELLES de 8 mois - SYNTHESE DES PRIX





5.2 – EXPORTATION

Unité : tête

PRODUITS	2EME TRIMESTRE		Cumul depuis janvier	
	2011	2010	2011	2010
Embouche + Elevage	26 052	23 261	57 513	53 217
Boucherie	6 518	4 721	11 806	10 068
TOTAL	32 570	27 982	69 319	63 285

INDICE 2011/2010	
TRIM.	CUMUL
112,0	108,1
138,1	117,3
116,4	109,5
142,4	109,7
69,5	
114,8	

Source : DDCSPP

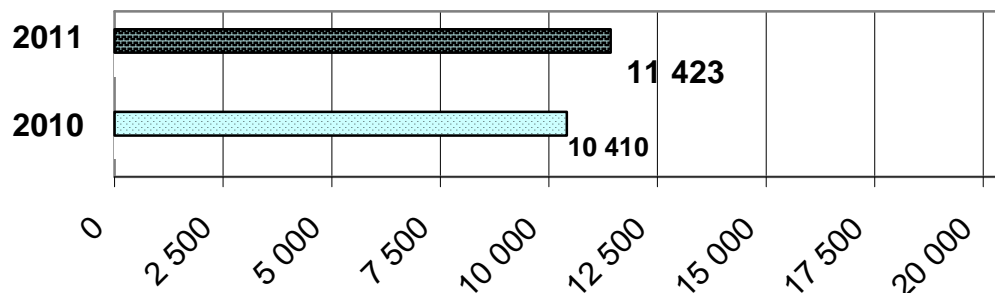
5.3 – ABATTAGE DEPARTEMENTAL : 2EME TRIMESTRE

unité : kg

CATEGORIES ANIMALES	NOMBRE	POIDS TOTAL 2011	POIDS MOYEN	POIDS TOTAL 2010
Mâles (- 2 ans) non castrés	260	74 932	288.2	93 344
Mâles (+ 2 ans) non castrés	666	317 109	476.1	111 650
Mâles castrés	192	68 358	356.0	15 567
Femelles ayant déjà vêlé	11 385	3 620 357	318.0	2 547 473
Autres femelles	1 490	448 359	300.9	412 199
TOTAL GROS BOVINS	13 993	4 529 115	///	3 180 233
TOTAL VEAUX	6 200	1 343 208	216.6	1 933 034
TOTAL BOVINS	20 193	5 872 323	290.8	5 113 267

ABATTAGE TOTAL BOVINS CUMULE DEPUIS
JANVIER

unité : t



Source : Service de la Statistique et de la Prospective—Sous Direction des statistiques agricoles, forestières et agro-alimentaires

Rédigé en AOUT 2011

Direction Départementale des Territoires de l'Aveyron
Mission Analyse et Connaissance du Territoire

6 – VIANDE OVINE

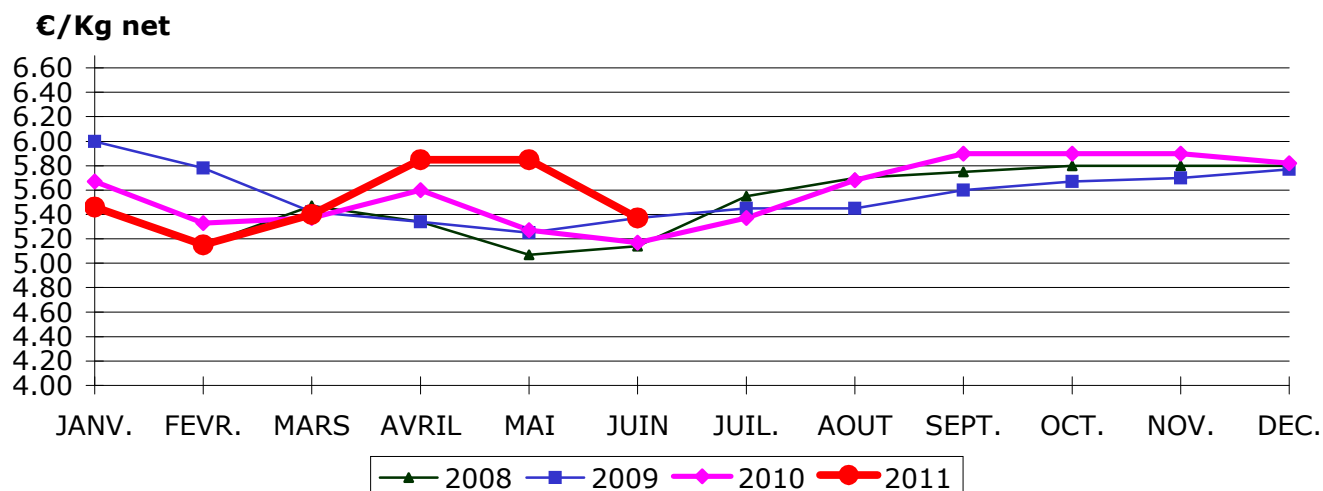


6.1 – COURS

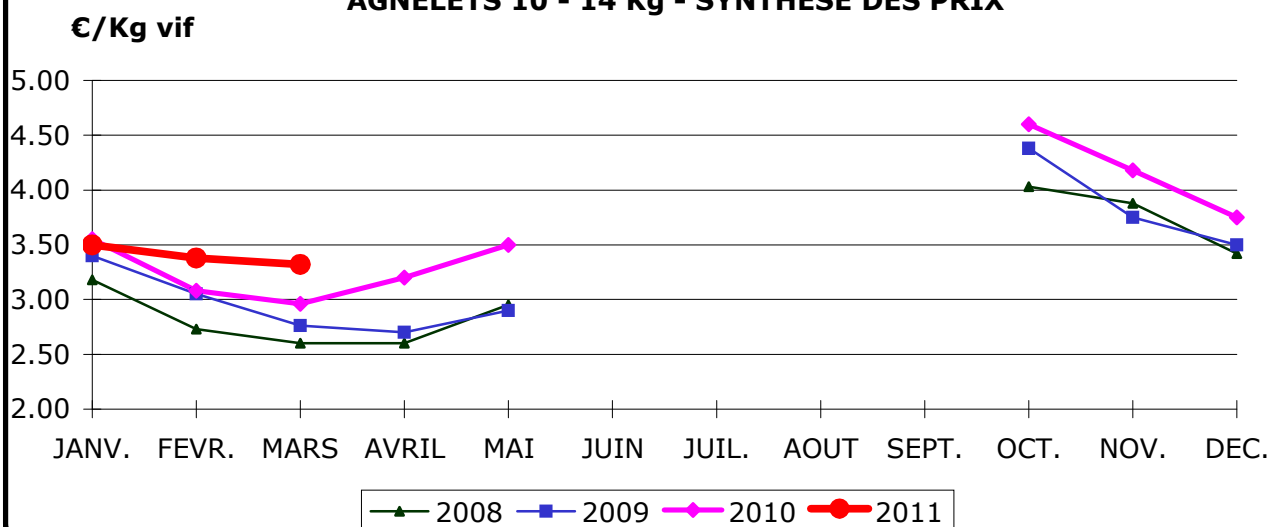
	Indice d'évolution sur trimestre précédent	1ER TRIMESTRE 2011	2EME TRIMESTRE 2011	2EME TRIMESTRE 2010
Agnelets 10 - 14 Kg (€ Kg vif)	113.5	3.40	3.86	3.49
Agneaux de 100 jours (€ Kg net)	106.8	5.33	5.69	5.34
Brebis de réforme (€ Kg vif)	91.1	0.79	0.72	0.64

INDICE 2011/2010	
TRIM.	CUMUL
	110,6
	106,6
	112,5

AGNEAUX de 100 jours - SYNTHESE DES PRIX



AGNELETS 10 - 14 Kg - SYNTHESE DES PRIX



6.2 – EXPORTATION

Unité : tête

PRODUITS	2EME TRIMESTRE		Cumul depuis janvier	
	2011	2010	2011	2010
Embouche	5 690	11 006	10 509	16 189
Boucherie	37 888	22 310	61 778	44 241
TOTAL	43 578	33 316	72 287	60 430

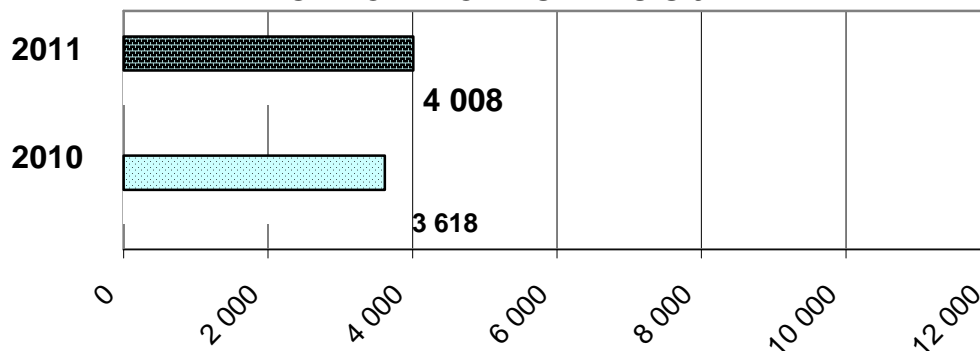
Source : DDCSPP

6.3 – ABATTAGE DEPARTEMENTAL : 2EME TRIMESTRE

unité :kg

CATEGORIES ANIMALES	NOMBRE	POIDS TOTAL 2011	POIDS MOYEN	POIDS TOTAL 2010
Agneaux	105 953	1 808 611	17.1	1 594 153
Ovins de réforme	17 951	429 654	23.9	382 722
TOTAL OVINS	123 904	2 238 265	///	1 976 875

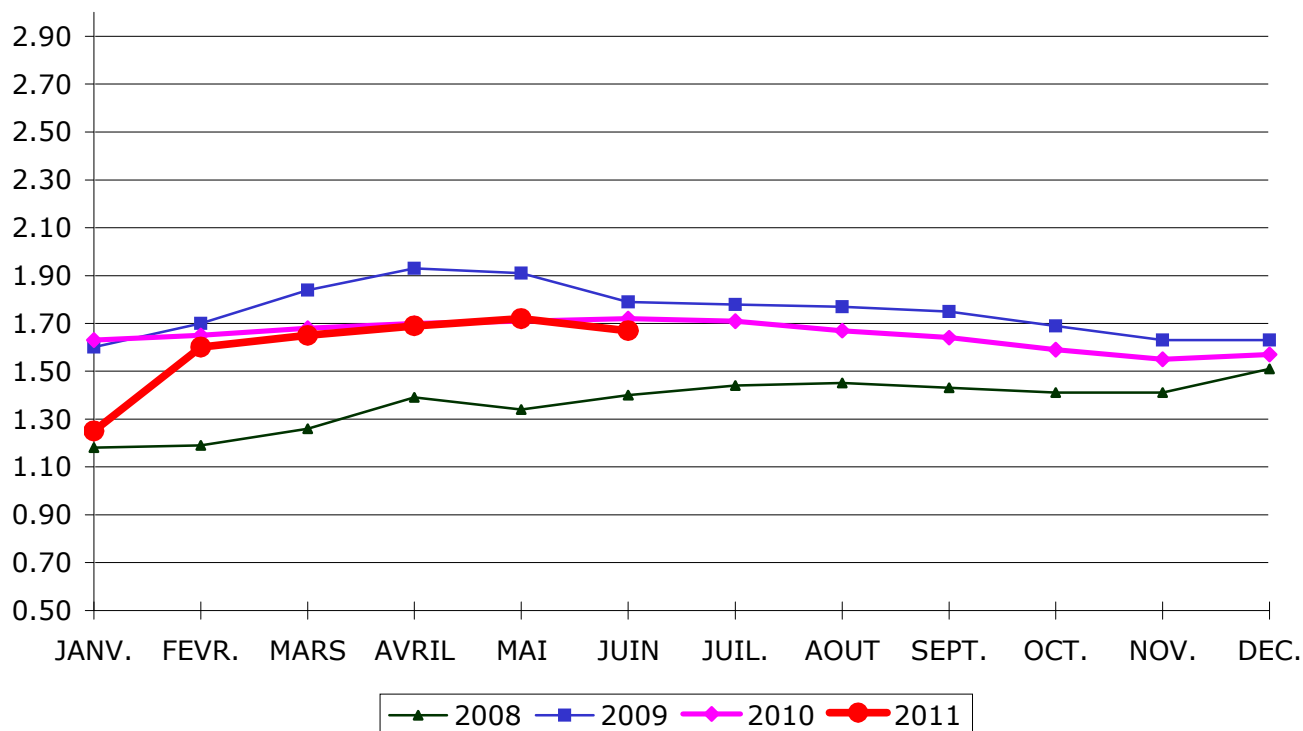
ABATTAGE TOTAL OVINS DEPUIS JANVIER unité : t



INDICE 2011/2010	
TRIM.	CUMUL
51,7	64,9
169,8	139,6
130,8	119,6
113.2	110.8

€/Kg vif

PORCELETS - SYNTHESE DES PRIX

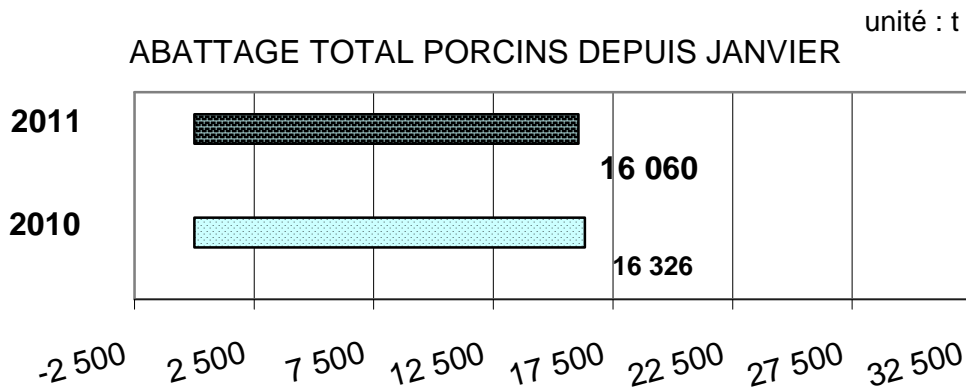


7.2 – ABATTAGE DEPARTEMENTAL : 2EME TRIMESTRE

CATEGORIES ANIMALES	NOMBRE	POIDS TOTAL 2011	POIDS MOYEN	unité :kg	
				POIDS TOTAL 2010	INDICE 2011/2010
Coches et verrats	681	75 936	111.5	68 522	98.8
Porcelets	194	3 866	19.9	2 843	
Porcs charcutiers	95 460	7 754 401	81.2	7 857 914	
TOTAL PORCINS	96 335	7 834 203	///	7 929 279	

INDICE 2011/2010	
TRIM	CUMUL
98.8	98.4

ABATTAGE TOTAL PORCINS DEPUIS JANVIER



8 –INSTALLATION – MODERNISATION



8.1 – DOTATIONS JEUNES AGRICULTEURS (décisions d'octroi)

