



Direction Départementale
Des Territoires



INDICATEURS DU 1ER TRIMESTRE 2011



1.1 – PLUVIOMETRIE (cumul 1er trimestre)



VILLEFRANCHE DE RGUE

160.4 mm
48 jours

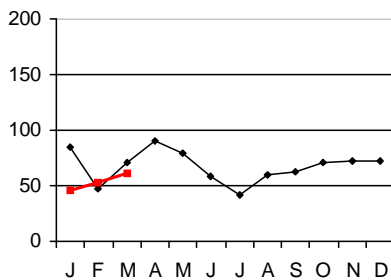
RODEZ

145.3 mm
46 jours

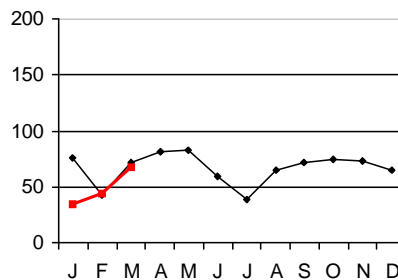
MILLAU

69.3 mm
35 jours

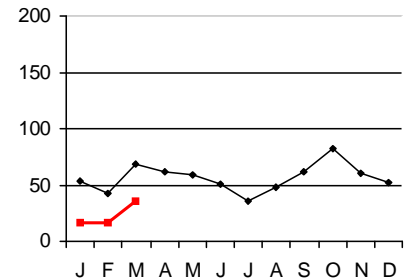
1.11 – EVOLUTION



—●— Hauteur moyenne sur 10 ans
—■— Hauteur mensuelle

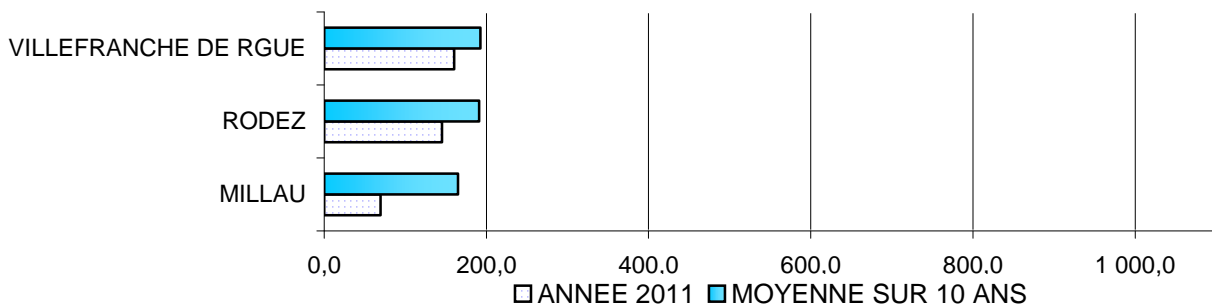


—●— Hauteur moyenne sur 10 ans
—■— Hauteur mensuelle



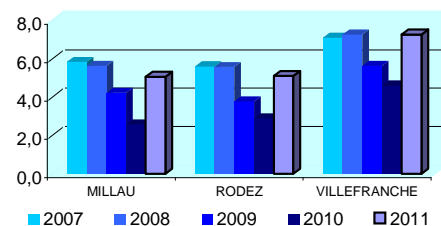
—●— Hauteur moyenne sur 10 ans
—■— Hauteur mensuelle

1.12 – CUMUL DEPUIS JANVIER



1.2 - MOYENNE DES TEMPERATURES DU 1ER TRIMESTRE DEPUIS L'ANNEE 2007

Source : Météo-France



2 – LAIT DE VACHE

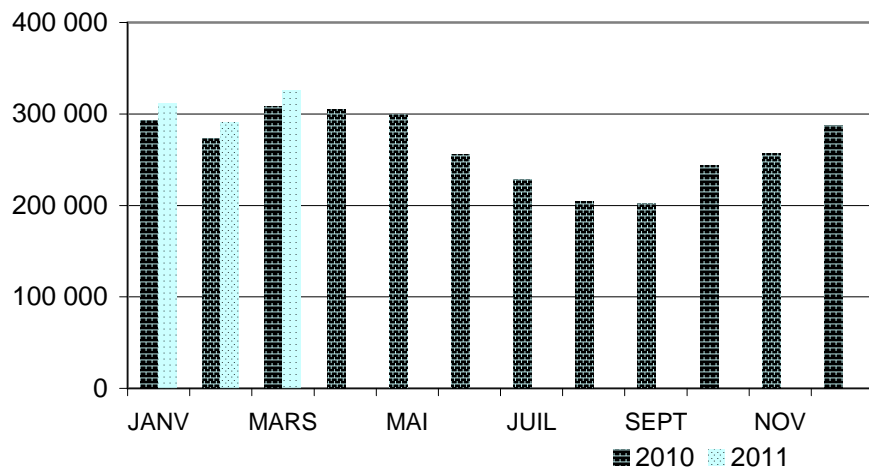


2.1 – LIVRAISONS

1ER TRIMESTRE 2011 : **928 795 HL**

1ER TRIMESTRE 2010 : **875 222 HL**

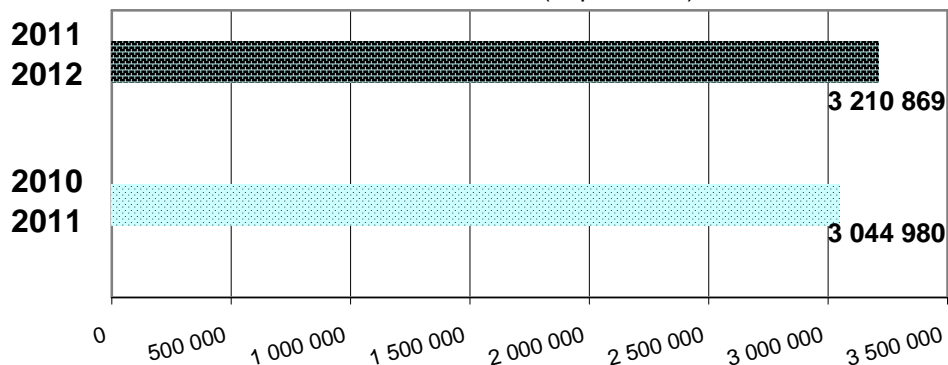
Unité : hl



↳

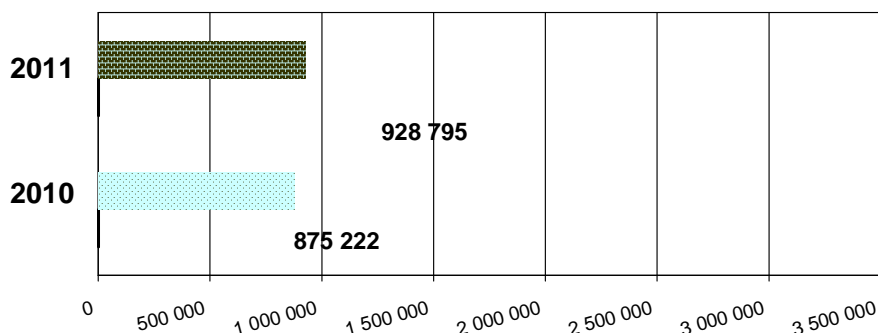
Unité : hl

CAMPAGNE LAITIÈRE (depuis Avril)



Unité : hl

ANNEE CIVILE



2

	2011	2010
MARS	0.339 (€/L)	0.276 (€/L)
PRIX DEPUIS JANVIER :	0.349 (€/L)	0.303 (€/L)

INDICE 2011/2010	
TRIM	CUMUL
106.1	
	105.4
	106.1
122.8	115.2

Source : SRISE Midi-Pyrénées

Rédigé en MAI 2011

Direction Départementale des Territoires de l'Aveyron
Mission Analyse et Connaissance du Territoire

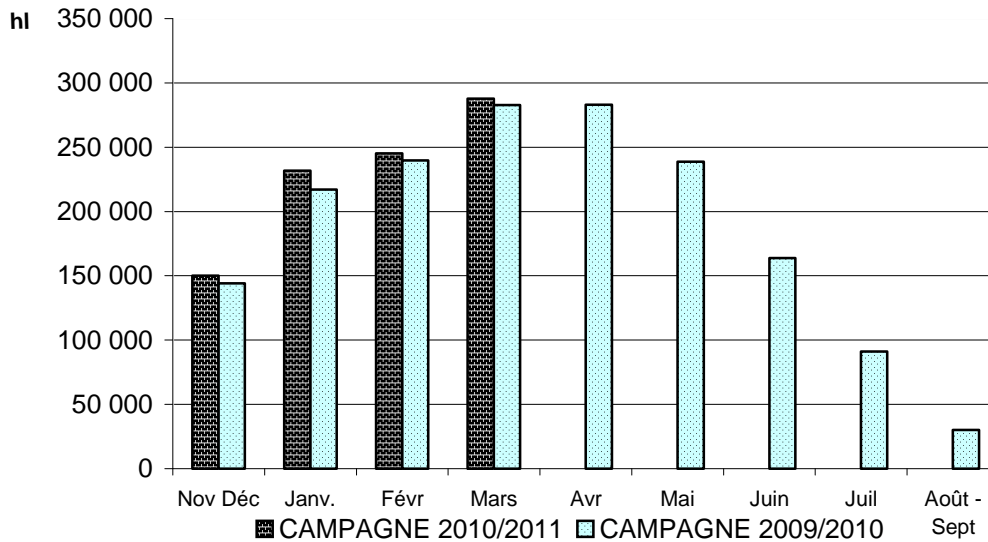
3 – LAIT DE BREBIS



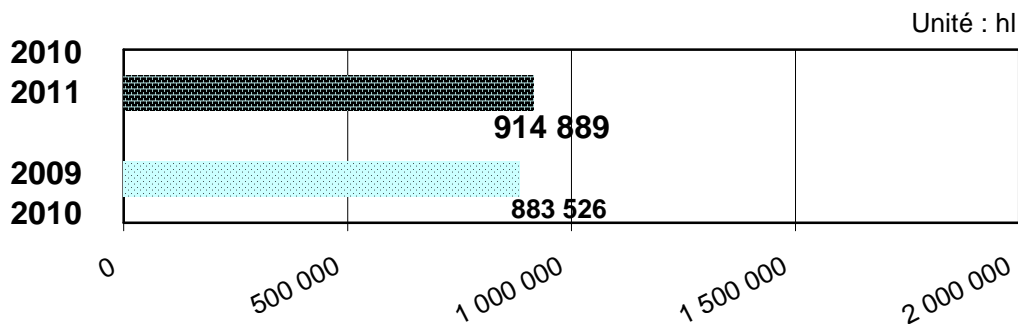
3.1 – LIVRAISONS DU RAYON DE ROQUEFORT (Aveyron : environ 75 %)

1ER TRIMESTRE 2011 : **764 675 HL**

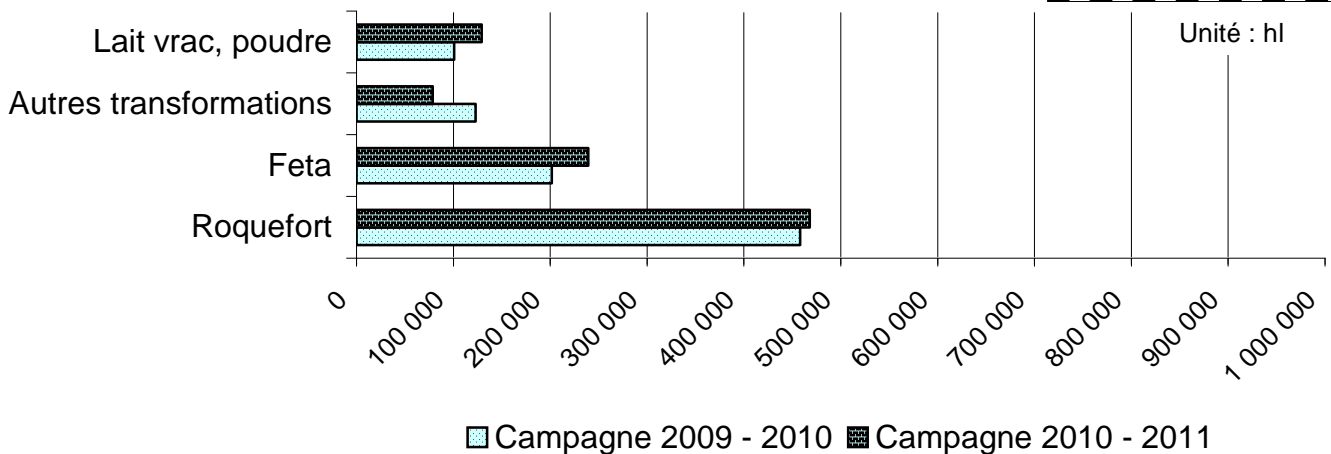
1ER TRIMESTRE 2010 : **739 429 HL**



3.2 – CUMUL LIVRAISONS DEPUIS LE DEBUT DE LA CAMPAGNE



3.3 – UTILISATION DU LAIT (depuis Novembre)



INDICE 2011/2010	
TRIM.	CUMUL
103.4	103.5

Prix moyen en 2010 pour l'Aveyron : 0.8500 € le litre

Source : Confédération générale des producteurs de lait de brebis et des Industriels de Roquefort

Rédigé en MAI 2011

Direction Départementale des Territoires de l'Aveyron
Mission Analyse et Connaissance du Territoire

4 – LAIT DE CHEVRE

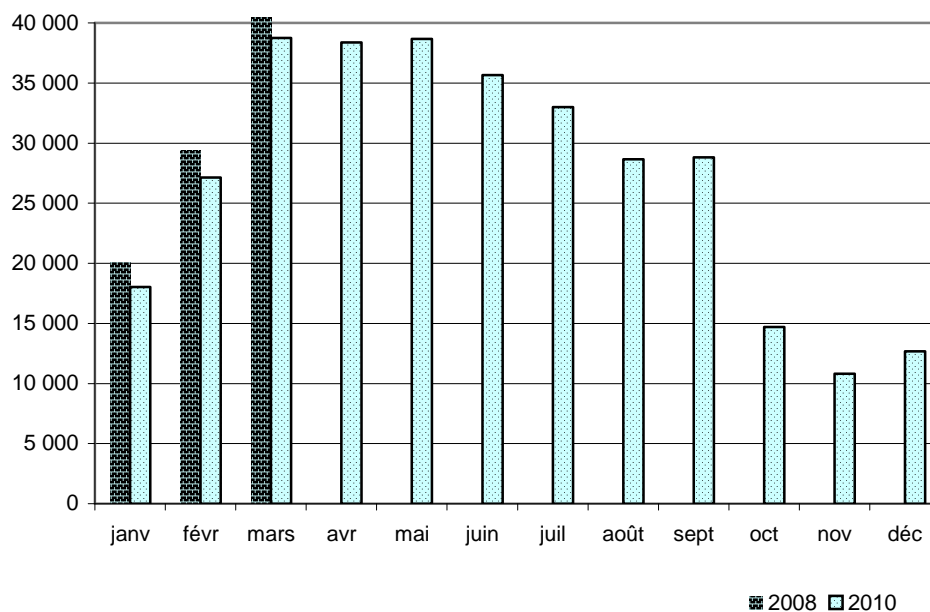


4.1 – LIVRAISONS

1ER TRIMESTRE 2011 : **90 279 HL**

1ER TRIMESTRE 2010 : **83 925 HL**

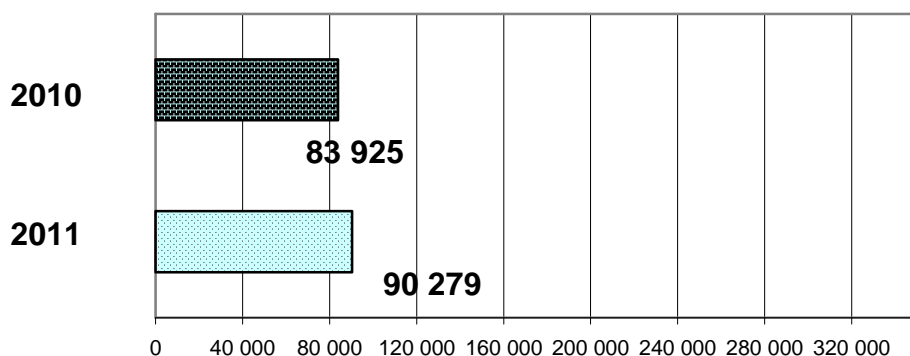
Unité : hl



4.2 – CUMUL LIVRAISONS

ANNEE CIVILE

Unité : hl



4.3 – PRIX MOYEN AU PRODUCTEUR

	2011	2010
MARS	0.588 (€/L)	0.637 (€/L)
PRIX DEPUIS JANVIER :	0.616 (€/L)	0.662 (€/L)

INDICE 2011/2010	
TRIM.	CUMUL
107.6	
	107.6
92.3	
	93.1

5 – VIANDE BOVINE

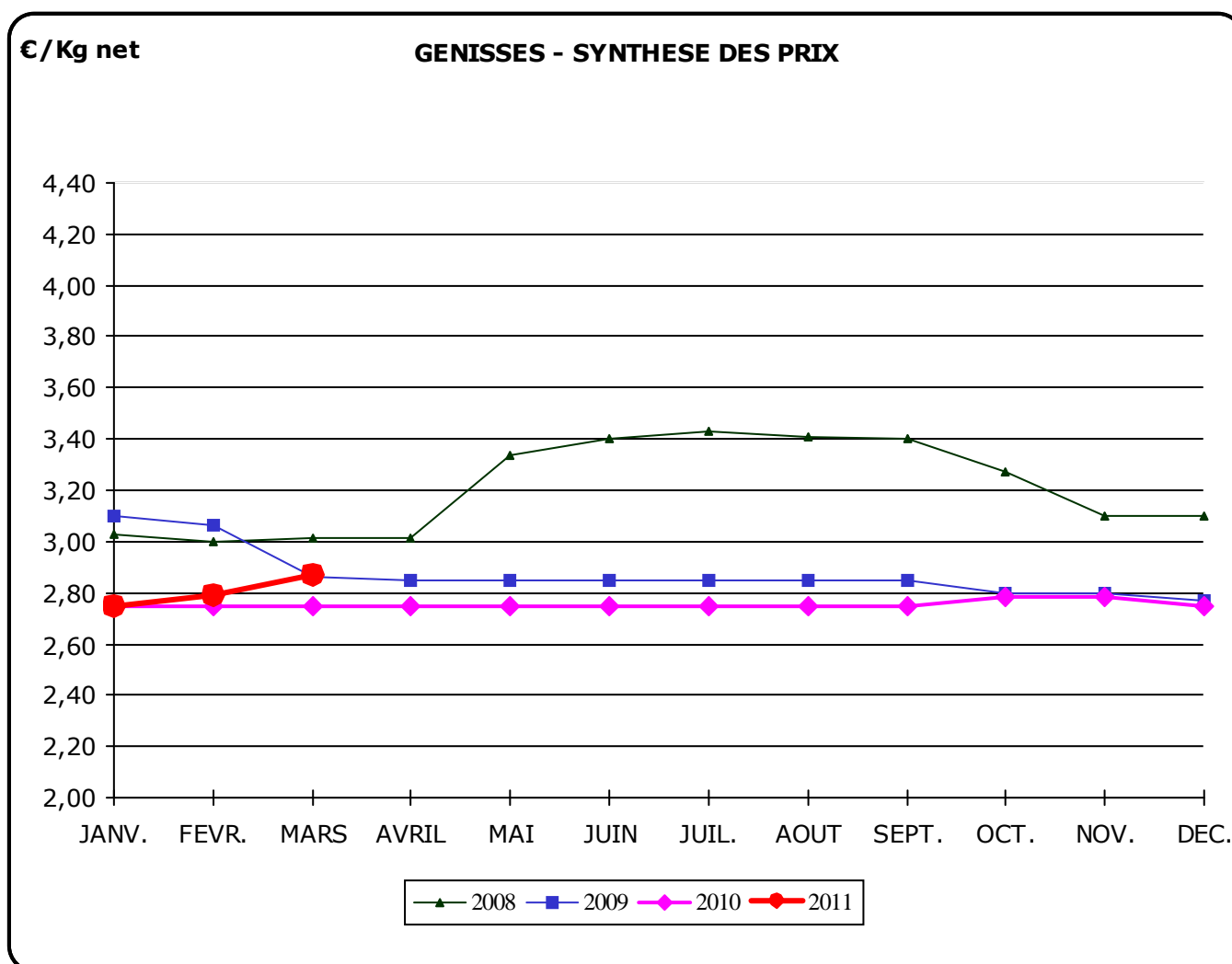


5.1 – COURS

5.11 – Animaux de boucherie

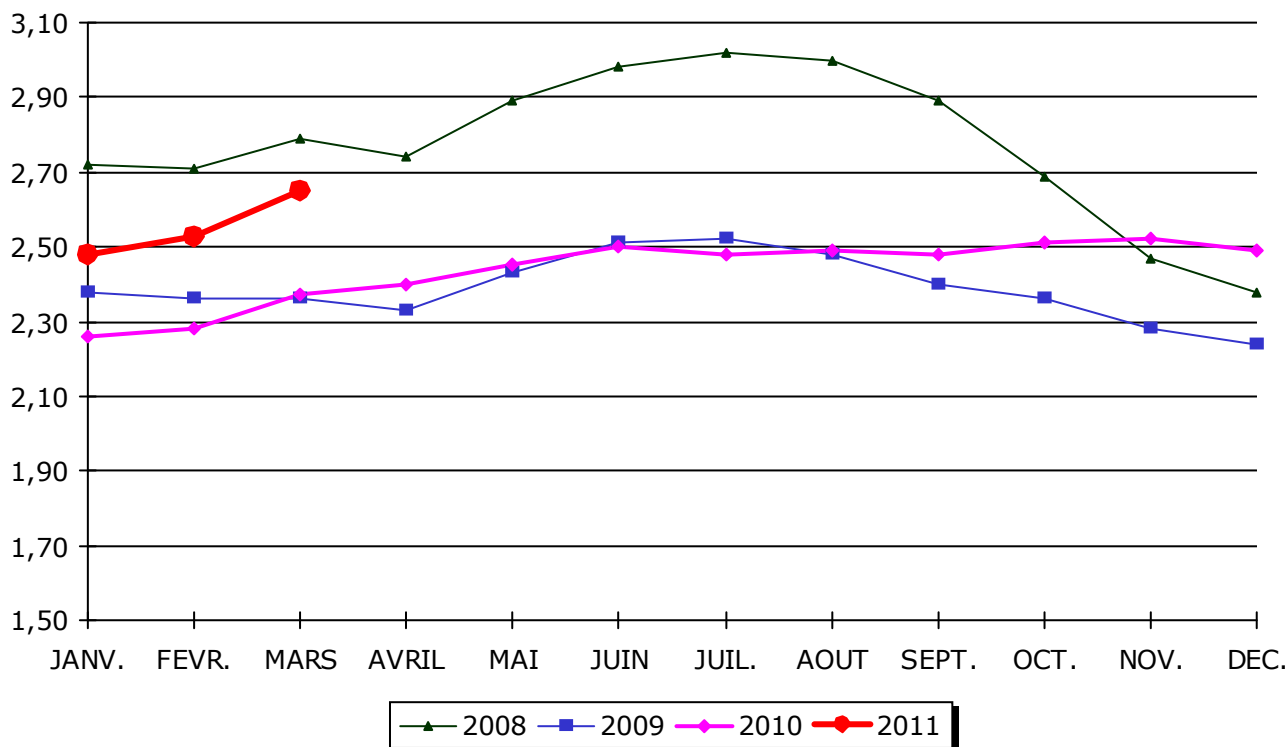
	Indice d'évolution sur trimestre précédent	4EME TRIMESTRE 2010	1ER TRIMESTRE 2011	1ER TRIMESTRE 2010
Veaux de boucherie (€ kg vif)	98,4	2,58	2,54	2,54
Réforme (€ kg net)	102,0	2,50	2,55	2,30
Génisses grasses (€ kg net)	101,1	2,77	2,80	2,75

INDICE 2011/2010	
TRIM.	CUMUL
	100.0
	110.9
	101.8



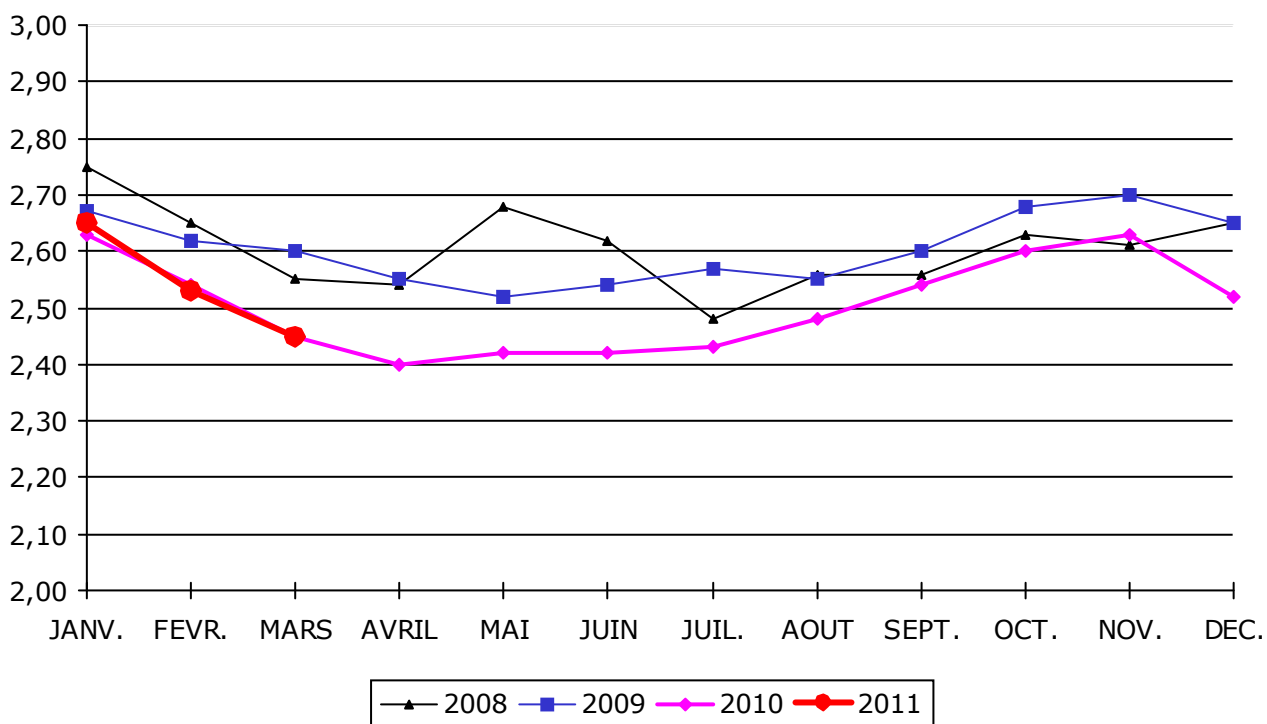
€/Kg net

VACHES DE REFORME - SYNTHESE DES PRIX



€/Kg net

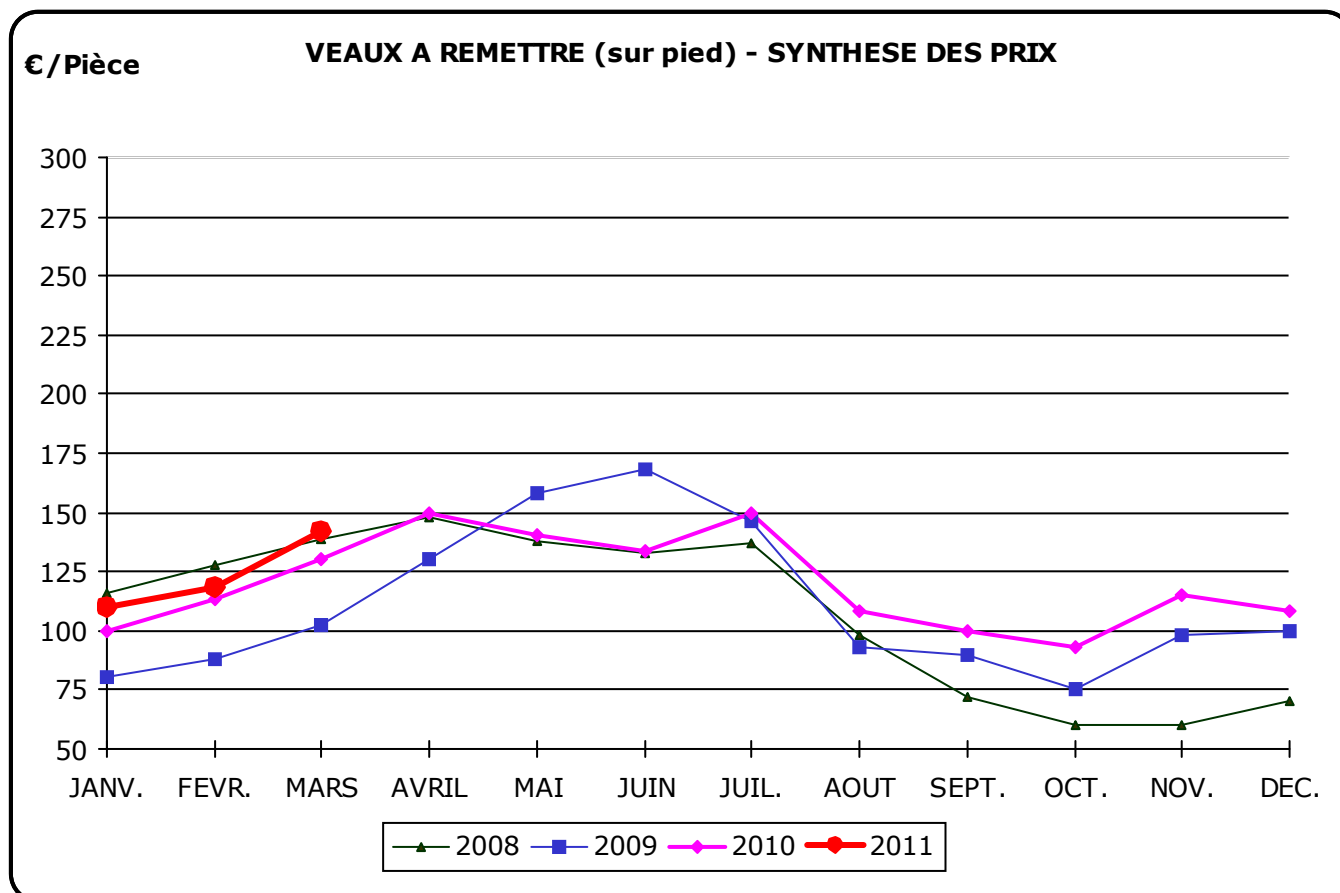
VEAUX DE BOUCHERIE - SYNTHESE DES PRIX



5.12 – Animaux d'embouche

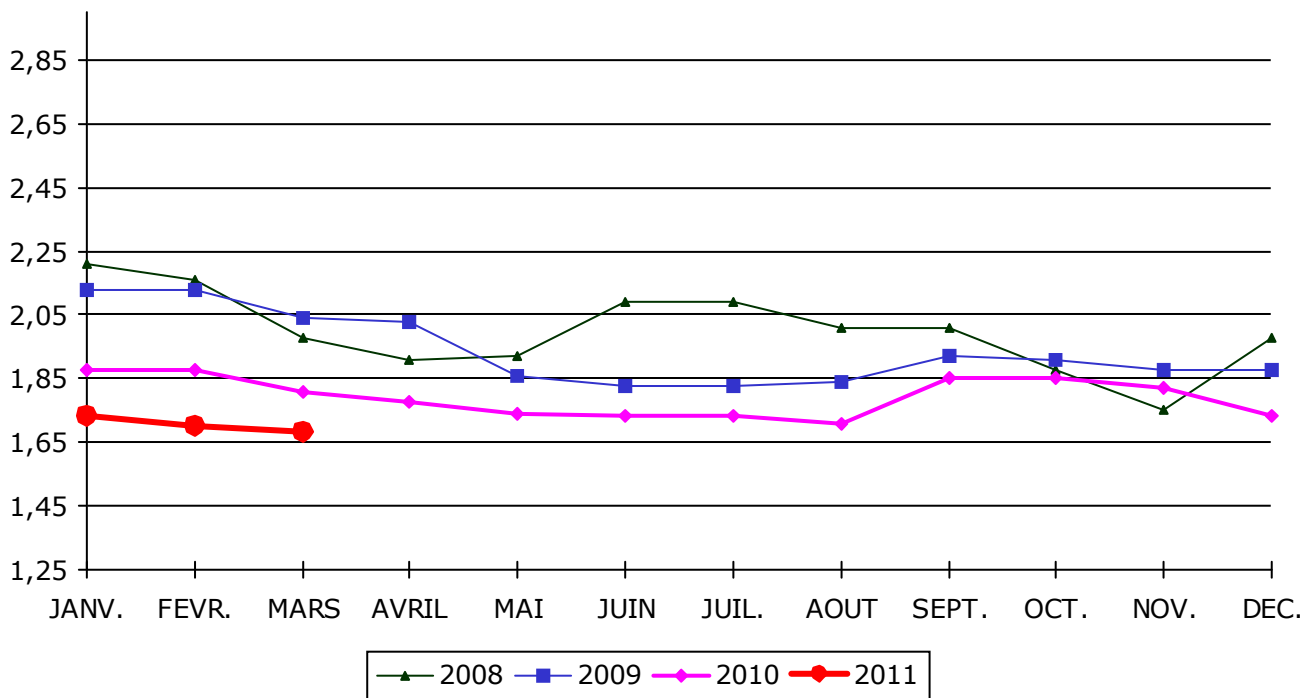
	Indice d'évolution sur trimestre précédent	4EME TRIMESTRE 2010	1ER TRIMESTRE 2011	1ER TRIMESTRE 2010
Veaux à remettre mâle FFPN (€ l'unité)	117,1	105	123	114
Croisés rustique X viande (€ Kg vif)				
. 8 mois - mâles	93,4	2,13	1,99	2,30
- femelles	94,4	1,80	1,70	1,85
. + de 15 mois - mâles	92,8	1,94	1,80	2,17

INDICE 2011/2010	
TRIM.	CUMUL
107.9	
86.5	
91.9	
82.9	



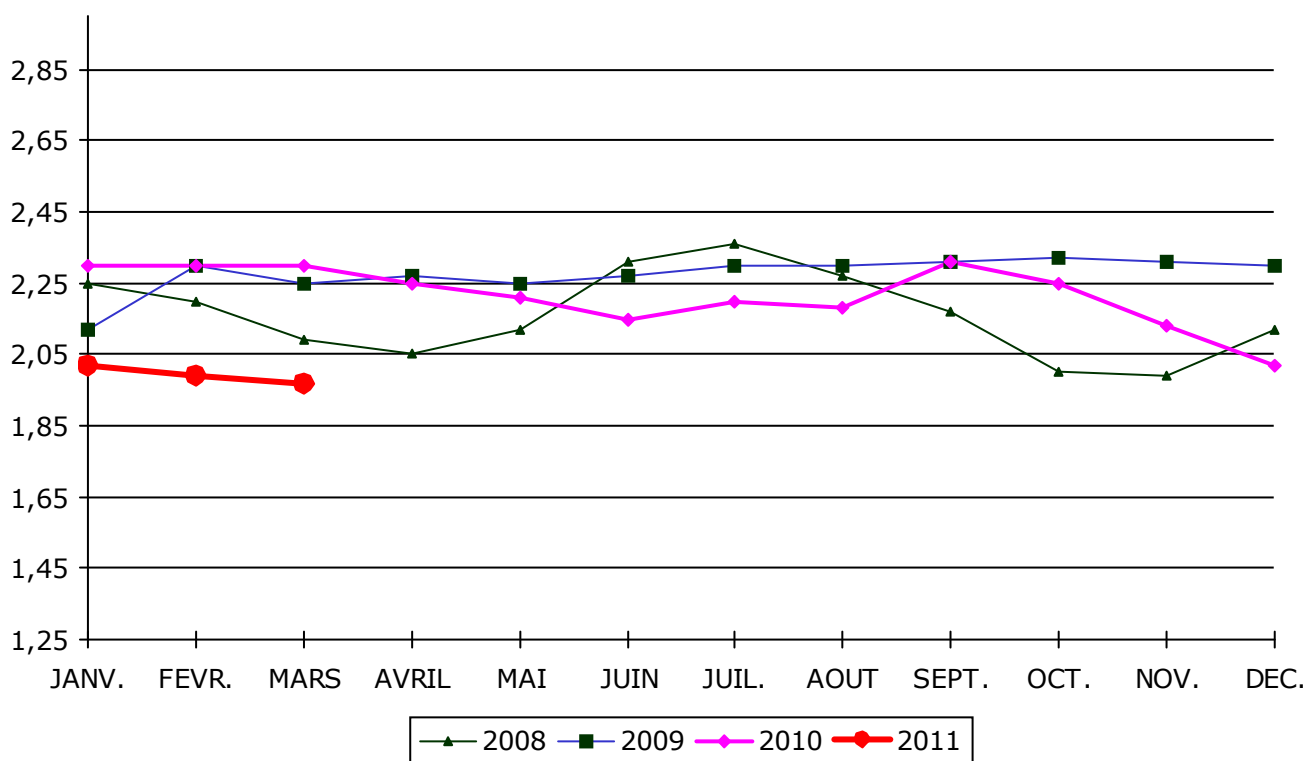
€/Kg vif

BROUTARDS - FEMELLES de 8 mois - SYNTHESE DES PRIX



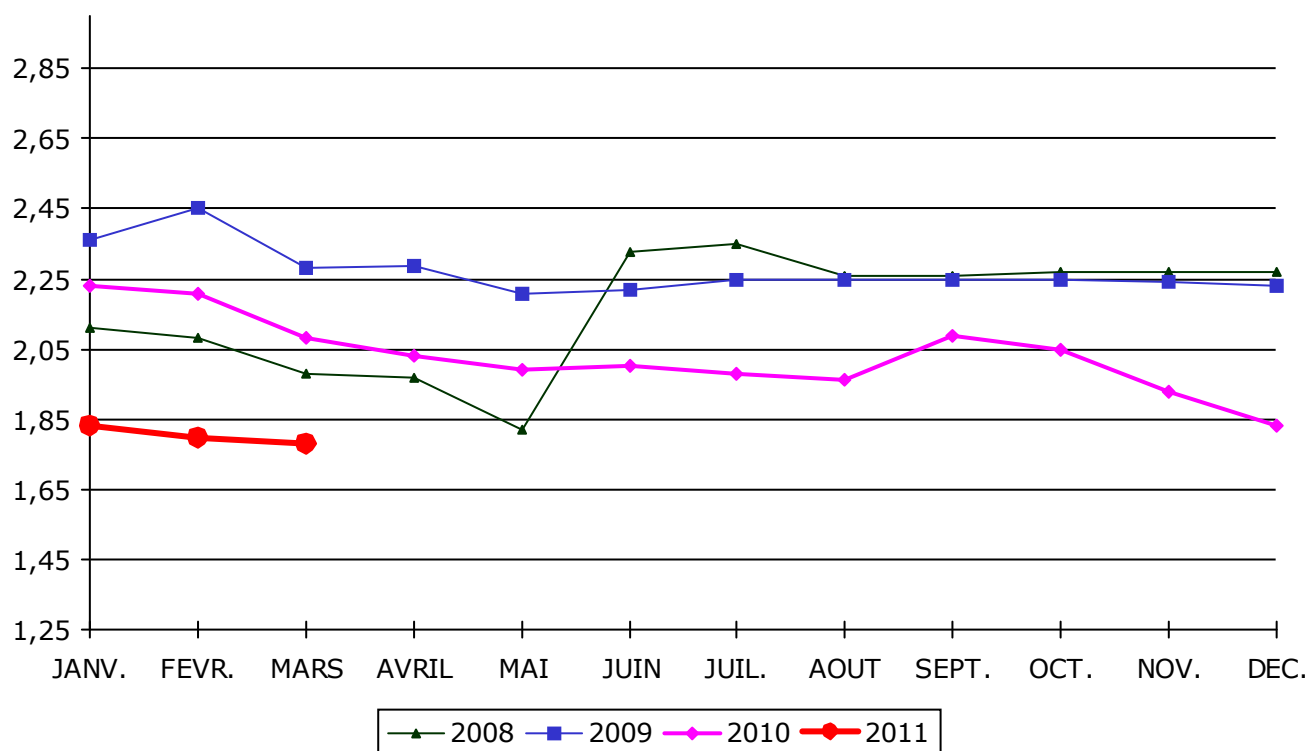
€/Kg vif

BROUTARDS - MALES de 8 mois - SYNTHESE DES PRIX



€/Kg vif

BROUTARDS - MALES + de 15 mois - SYNTHESE DES PRIX



5.2 – EXPORTATION

Unité : tête

PRODUITS	1ER TRIMESTRE		Cumul depuis janvier	
	2011	2010	2011	2010
Embouche + Elevage	31 461	29 956	31 461	29 956
Boucherie	5 288	5 347	5 288	5 347
TOTAL	36 749	35 303	36 749	35 303

INDICE 2011/2010	
TRIM.	CUMUL
105.0	105.0
98.9	98.9
104.1	104.1
130,4	104,8
64,3	
104,8	
	104.8

Source : DDCSPP

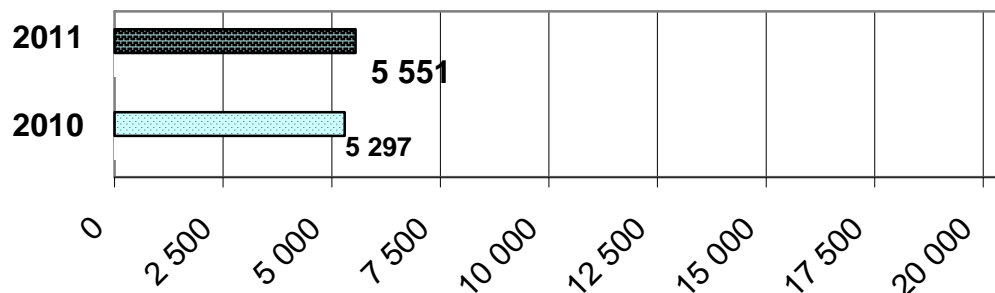
5.3 – ABATTAGE DEPARTEMENTAL : 1ER TRIMESTRE

unité : kg

CATEGORIES ANIMALES	NOMBRE	POIDS TOTAL 2011	POIDS MOYEN	POIDS TOTAL 2010
Mâles (- 2 ans) non castrés	165	45 707	277,0	73 439
Mâles (+ 2 ans) non castrés	422	194 681	461,3	81 730
Mâles castrés	109	44 272	406,2	30 116
Femelles ayant déjà vêlé	11 083	3 570 577	322,2	2 710 660
Autres femelles	1 283	378 755	295,2	352 194
TOTAL GROS BOVINS	13 062	4 233 992	///	3 248 139
TOTAL VEAUX	6 244	1 316 690	210,9	2 048 999
TOTAL BOVINS	19 306	5 550 682	287,5	5 297 138

ABATTAGE TOTAL BOVINS CUMULE DEPUIS JANVIER

unité : t



Source : Service de la Statistique et de la Prospective—Sous Direction des statistiques agricoles, forestières et agro-alimentaires

Rédigé en MAI 2011

Direction Départementale des Territoires de l'Aveyron
Mission Analyse et Connaissance du Territoire

6 – VIANDE OVINE

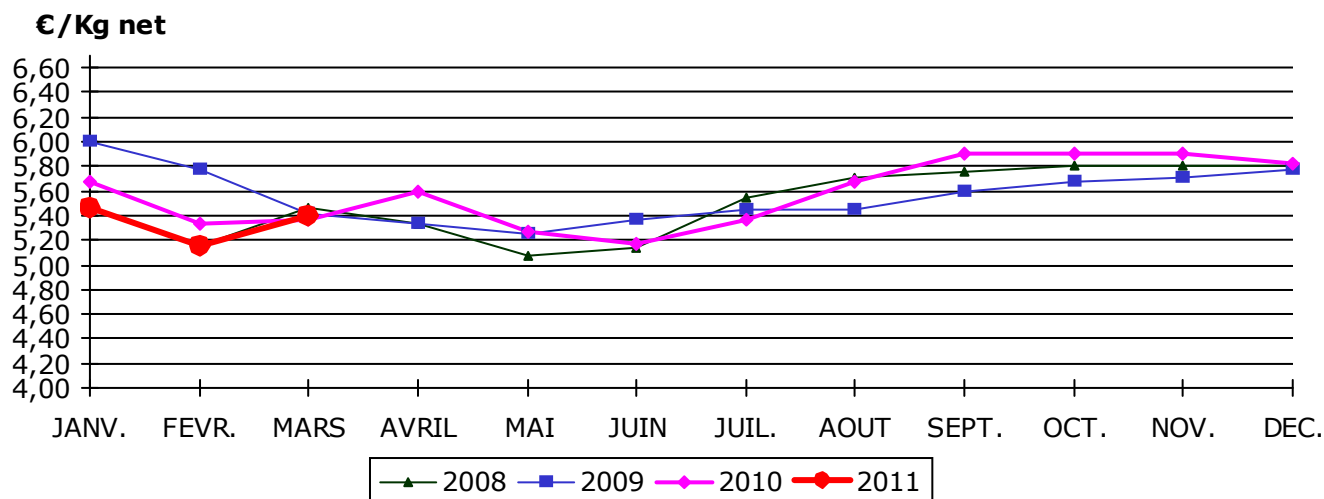


6.1 – COURS

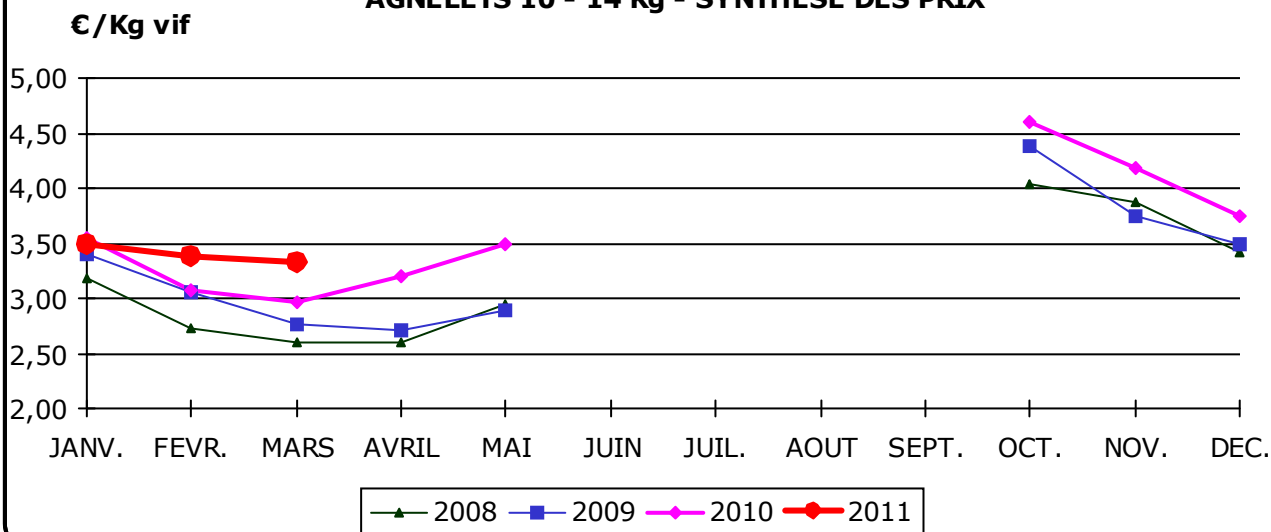
	Indice d'évolution sur trimestre précédent	4EME TRIMESTRE 2010	1ER TRIMESTRE 2011	1ER TRIMESTRE 2010
Agnelets 10 - 14 Kg (€ Kg vif)	81,3	4,18	3,40	3,20
Agneaux de 100 jours (€ Kg net)	90,8	5,87	5,33	5,46
Brebis de réforme (€ Kg vif)	100,0	0,79	0,79	0,80

INDICE 2011/2010	
TRIM.	CUMUL
	106.3
	97.6
	98.8

AGNEAUX de 100 jours - SYNTHESE DES PRIX



AGNELETS 10 - 14 Kg - SYNTHESE DES PRIX



6.2 – EXPORTATION

Unité : tête

PRODUITS	1ER TRIMESTRE		Cumul depuis janvier	
	2011	2010	2011	2010
Embouche	4 819	5 183	4 819	5 183
Boucherie	23 890	21 931	23 890	21 931
TOTAL	28 709	27 114	28 709	27 114

Source : DDCSPP

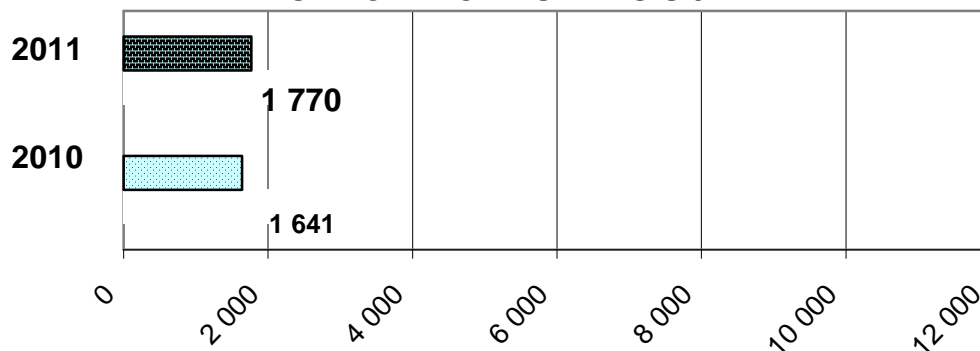
6.3 – ABATTAGE DEPARTEMENTAL : 1ER TRIMESTRE

unité :kg

CATEGORIES ANIMALES	NOMBRE	POIDS TOTAL 2011	POIDS MOYEN	POIDS TOTAL 2010
Agneaux	80 363	1 402 459	17,5	1 282 945
Ovins de réforme	15 018	367 517	24,5	357 818
TOTAL OVINS	95 381	1 769 976	///	1 640 763

107,9

ABATTAGE TOTAL OVINS DEPUIS JANVIER unité : t



107.9

INDICE 2011/2010	
TRIM.	CUMUL
93.0	93.0
108.9	108.9
105.9	105.9
107,9	107.9

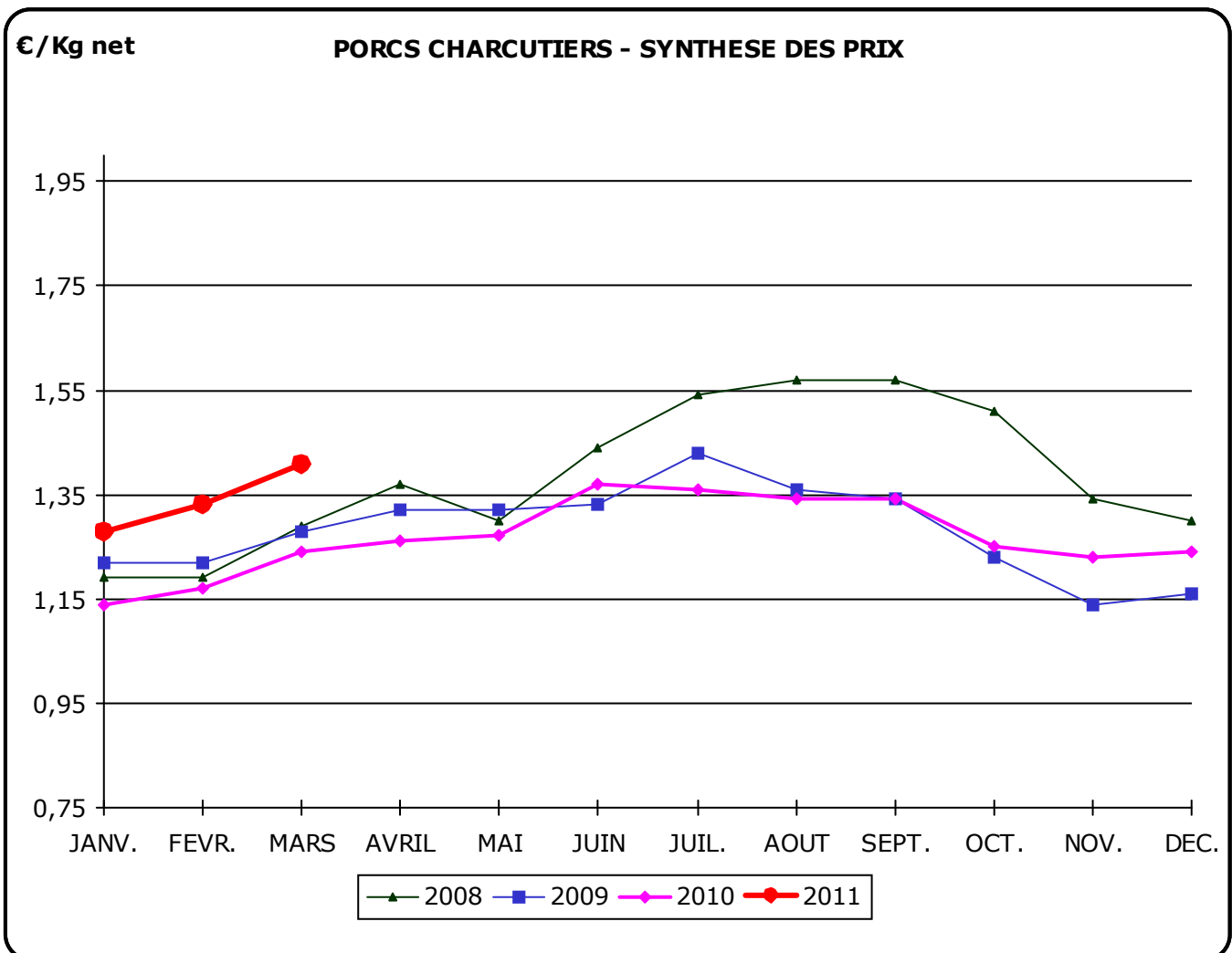
7 – VIANDE PORCINE



7.1 - COURS

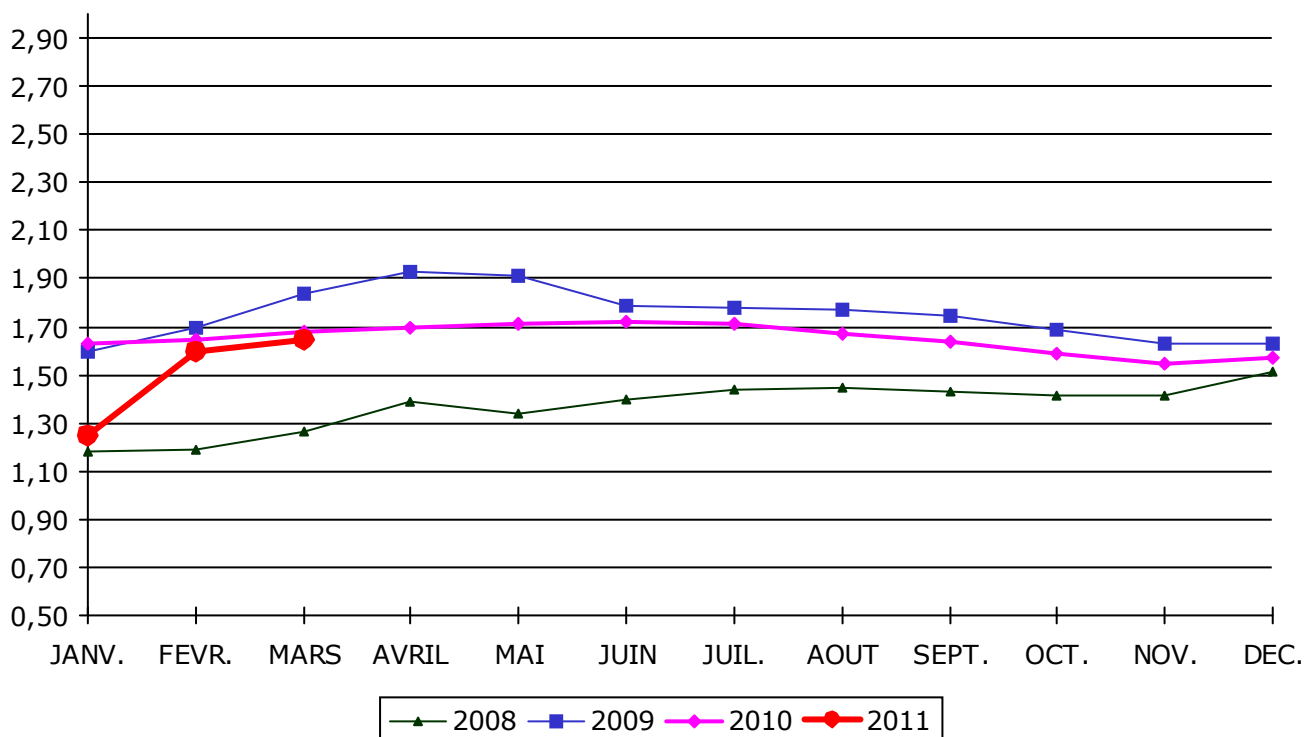
	Indice d'évolution sur trimestre précédent	4EME TRIMESTRE 2010	1ER TRIMESTRE 2011	1ER TRIMESTRE 2010
Porcs charcutiers (€ Kg net)	108,1	1,24	1,34	1,18
Porcelets (€ Kg vif)	95,5	1,57	1,50	1,65

INDICE 2011/2010	
TRIM.	CUMUL
113.6	
90.9	



€/Kg vif

PORCELETS - SYNTHESE DES PRIX

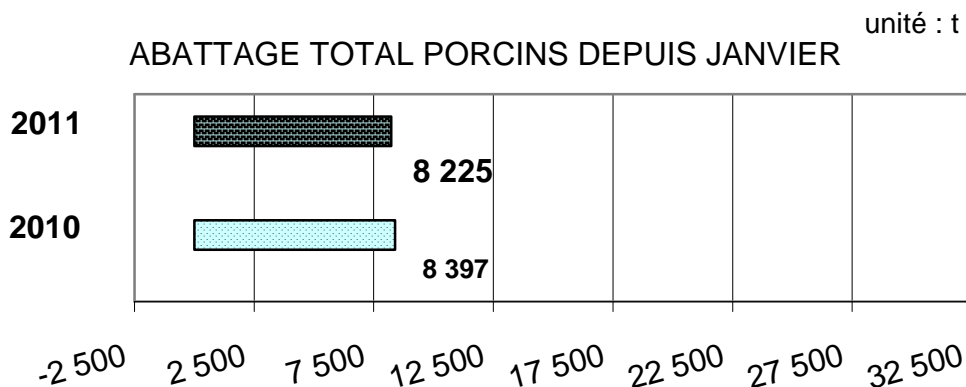


7.2 – ABATTAGE DEPARTEMENTAL : 1ER TRIMESTRE

CATEGORIES ANIMALES	NOMBRE	POIDS TOTAL 2011	POIDS MOYEN	unité : kg	
				POIDS TOTAL 2010	INDICE 2011/2010
Coches et verrats	571	65 089	114,0	55 055	98,0
Porcelets	39	715	18,3	1 241	
Porcs charcutiers	99 563	8 159 598	82,0	8 340 419	
TOTAL PORCINS	100 173	8 225 402	///	8 396 715	

INDICE 2011/2010	
TRIM	CUMUL
98,0	98,0

ABATTAGE TOTAL PORCINS DEPUIS JANVIER



8 –INSTALLATION – MODERNISATION



8.1 – DOTATIONS JEUNES AGRICULTEURS (décisions d'octroi)

