



PRÉFET DE L'AVEYRON

*Liberté
Égalité
Fraternité*

COMMUNIQUE DE PRESSE

Rodez, le 22 septembre 2022

RESTRICTIONS DES PRÉLÈVEMENTS ET USAGES DE L'EAU

Au cours de la semaine passée, des précipitations se sont produites du 13 au 15 septembre.

Le 13 septembre, les averses ont concerné essentiellement le sud-est du département. L'ouest et le Ségala n'ont eu que très peu d'eau.

Le 14 septembre, sous un orage intense, de fortes précipitations ont touché l'Aubrac, la Viadène, et la vallée du Lot, avec également des chutes de grêle, localement. L'extrême sud du département a bénéficié de quelques averses.

Hormis l'Aubrac et l'extrémité sud-est, le reste du département a été très peu arrosé.

En conséquence, les cours d'eau du département restent à des niveaux de sécheresse intense.

Un épisode pluvieux de type méditerranéen pourrait apporter des précipitations ce week-end. La localisation et l'intensité étant incertaines, **les restrictions à partir des prélèvements en eaux superficielles et souterraines sont maintenues sur la quasi-totalité du département avec quelques changements de niveaux :**

Le bassin Lot aval passe du niveau 2 au niveau 3 (crise) et la rivière Viaur du niveau 1 au niveau 2 (alerte renforcée).

A l'inverse, à l'extrémité sud-est, la situation s'améliore un peu et les bassins Orb et Hérault baissent d'un niveau de restriction (passage au niveau 1).

La situation sur les réseaux d'eau potable demeure tendue.

Il faut donc poursuivre les efforts de sobriété dans la consommation d'eau potable et que chacun (particuliers, collectivités, entreprises) respecte les restrictions qui sont maintenues sur l'ensemble du département.

Le détail des mesures est consultable dans les arrêtés préfectoraux concernant les mesures de limitation des usages de l'eau qui sont consultables dans toutes les mairies du département de l'Aveyron ainsi que sur le site de la préfecture (<http://www.aveyron.gouv.fr/>).

Contacts presse

Direction des services du cabinet

Tél : 05 65 75 71 36 ou 05 65 75 71 30

Mél : pref-communication@aveyron.gouv.fr

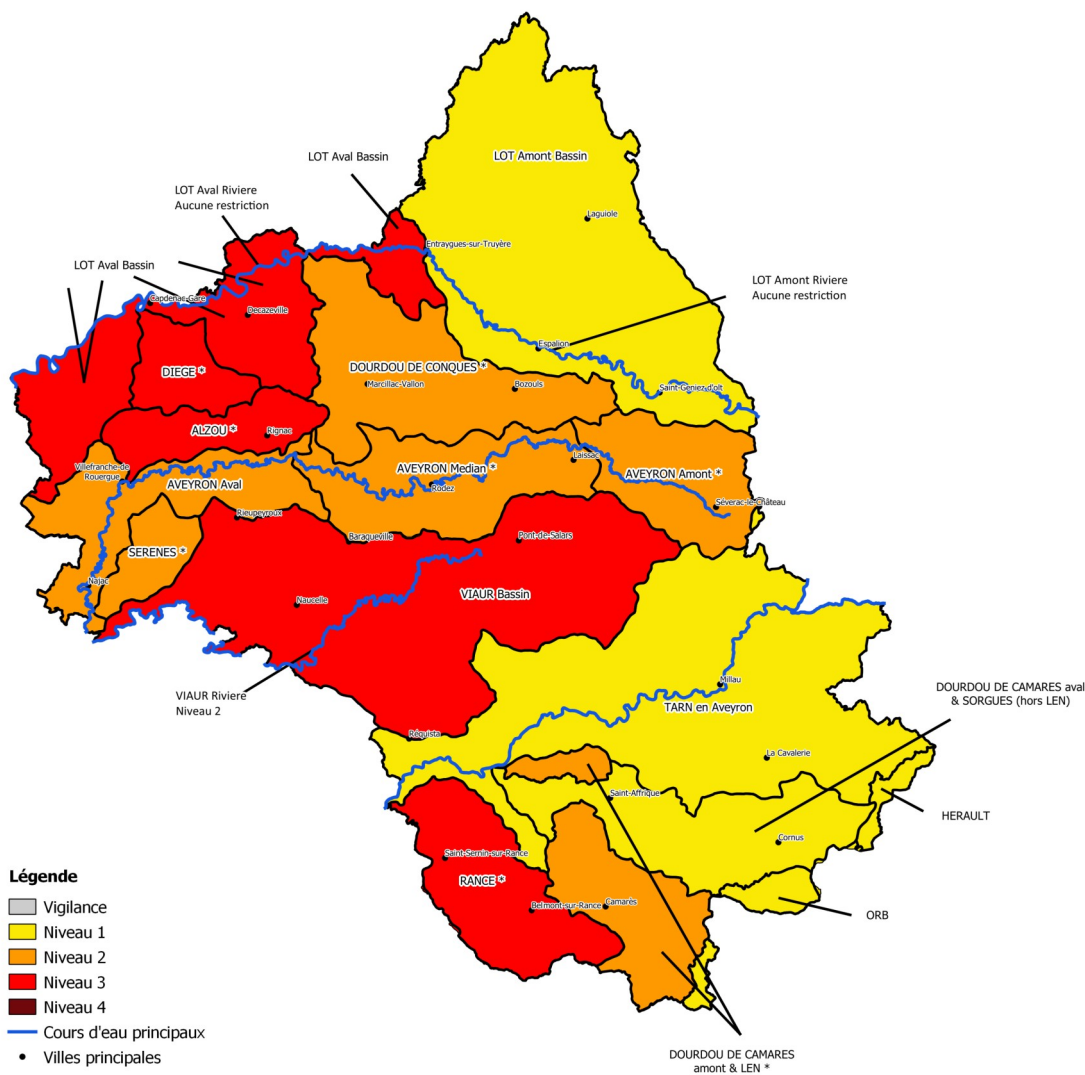


ANNEXE 1 : Carte des restrictions de prélèvements – Eaux superficielles et souterraines



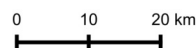
EAUX SUPERFICIELLES ET SOUTERRAINES RESTRICTION des prélèvements et usages Situation applicable le 24 septembre 2022

Direction
Départementale
Des Territoires



- Légende**
- Vigilance
 - Niveau 1
 - Niveau 2
 - Niveau 3
 - Niveau 4
 - Cours d'eau principaux
 - Villes principales
- Limites communales

* Bassins sensibles sur lesquels le niveau 1* de restriction est le niveau minimal en vigueur durant toute la campagne d'irrigation.



Adresse : 9 rue de Bruxelles Bourran BP 12033 RODEZ CEDEX 9
Téléphone: 05 65 73 50 00 Courriel: ddt@aveyron.gouv.fr
Site internet: <http://www.aveyron.gouv.fr>

Producteur : SBEF / UPE
Date : 21/09/2022

Sources : IGN ©BDCARTO, ©BDTOPO,
© BDCARTHAGE, DDT12

Contacts presse Direction des services du cabinet

Tél : 05 65 75 71 36 ou 05 65 75 71 30
Mél : pref-communication@aveyron.gouv.fr



ANNEXE 2 : Mesures de limitation des usages – Eaux superficielles et souterraines

Usage Restriction	Irrigation agricole	Golf	Autres
Niveau 1 *	<p>→ Interdiction de prélever et d'irriguer tous les jours de 14h00 à 18h00 ;</p> <p>→ Les tours d'eau de niveau 1 sont mis en place sur les bassins sensibles ;</p> <p>→ Fermeture de toutes les prises d'eau en rivière, destinées à l'alimentation de retenues.</p>	<p>→ Interdiction d'arroser les terrains de golf de 8h00 à 20h00 ;</p> <p>→ Réduction de la consommation hebdomadaire d'eau de 15 % à 30 %.</p>	<p>→ Interdiction de pratiquer du canyoning et de l'aqua-randonnée sur les cours d'eau et parties de cours d'eau classés en 1^{re} catégorie piscicole ;</p> <p>→ Le prélèvement d'eau en vue du remplissage ou du maintien du niveau des plans d'eau de loisirs à usage personnel est interdit.</p> <p>→ Interdiction de procéder à des pompages aux fins d'arrosage de chantier de 14h00 à 18h00.</p>
Niveau 1 bis ^μ	<p>→ Interdiction de prélever et d'irriguer tous les jours de 12h00 à 18h00</p>		
Niveau 2	<p>→ Interdiction de prélever et d'irriguer tous les jours de 12h00 à 18h00 ;</p> <p>→ Les tours d'eau de niveau 2 sont mis en place sur les zones où ils ont été définis ;</p> <p>→ Interdiction d'arroser les prairies (permanente ou non) et les luzernes.</p>	<p>→ Interdiction d'arroser les terrains de golf à l'exception des greens et des départs ;</p> <p>→ Réduction de la consommation hebdomadaire d'eau de 60 %.</p>	<p>→ L'orpillage amateur est interdit ;</p> <p>→ Les pratiques du canoë et de tout autre type d'embarcation sont interdites sur les cours d'eau et parties de cours d'eau classés en 1^{re} catégorie piscicole ;</p> <p>→ Une surveillance accrue des rejets des stations d'épuration est prescrite. Les travaux nécessitant le délestage direct dans le milieu récepteur sont soumis à autorisation préalable et pourront être décalés jusqu'au retour d'un débit plus élevé ;</p> <p>→ Interdiction d'arroser des pelouses, espaces verts publics et privés, jardins d'agrément, espaces sportifs de toute nature de 8h00 à 20h00 (les jardins potagers ne sont pas concernés) ;</p> <p>→ Interdiction de procéder à la vidange des plans d'eau de toute nature dans les cours d'eau.</p> <p>→ Interdiction de procéder à des pompages aux fins d'arrosage de chantier de 12h00 à 18h00.</p>
Niveau 3	<p>→ Arrêt de toute irrigation sauf cultures prioritaires définies (tabac, pépinières, maraîchages et cultures porte graine).</p> <p>Ces interdictions ne s'appliquent pas aux retenues collinaires ou celles sur cours d'eau équipées d'un dispositif de restitution de débit réservé fonctionnel, dans la limite du volume qu'ils sont autorisés à prélever et sous réserve de respect des prescriptions particulières figurant dans les arrêtés des ouvrages classés au titre de la sécurité des ouvrages hydraulique.</p>	<p>→ Interdiction d'arroser les terrains de golf à l'exception des greens qui pourront être arrosés entre 20h00 et 8h00 sauf en cas de pénurie d'eau potable ;</p> <p>→ Réduction de la consommation hebdomadaire d'eau de 70 %.</p>	<p>→ Interdiction d'arroser les potagers sauf à l'arrosoir et uniquement de 21h00 à 7h00 ;</p> <p>→ Interdiction d'arroser les stades.</p> <p>→ Interdiction de procéder à des pompages aux fins d'arrosage de chantier.</p>
Niveau 4	<p>→ Réquisition des stocks d'eau ;</p> <p>→ Toute autre mesure validée par la cellule de crise.</p>	<p>Toute autre mesure validée par la cellule de crise.</p>	<p>→ Toute autre mesure validée par la cellule de crise.</p>

* : Niveau systématiquement appliqué dès le début de la campagne, quelle que soit l'hydrologie, sur les bassins sensibles / ^μ : Mesure uniquement applicable hors bassin sensibles

Ces mesures se cumulent de manière croissante d'un niveau à l'autre (ex: si l'on est en niveau 2, ce sont les mesures de niveau 1 et 2 qui s'appliquent).