

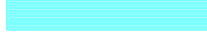




Légende :

-  Isocote et cote de la crue de reference
-  Risque fort
-  Risque faible zone urbaine
-  Risque faible expansion des crues
-  Limite de la zone d'étude

Echelle : 1/10 000



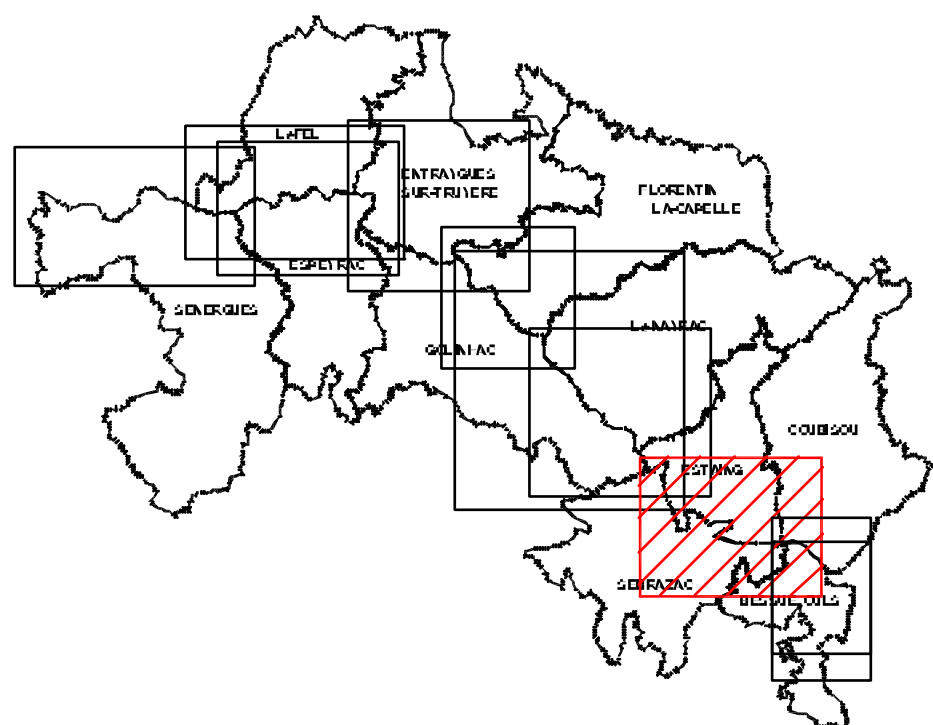
Direction
Départementale
de l'Équipement
Aveyron
Service
Aménagement, du Territoire
et Prévention des Risques
Bureau
Prévention des Risques
et Environnement

PPR

PLAN DE PRÉVENTION DES RISQUES INONDATION BASSIN DU LOT AMONT DE BESSUEJOULS A SÉNERGUES

COMMUNE DE SEBRAZAC

3 - Zonage règlementaire



Prescrit par
Arrêté préfectoral
n° 2005-89-2
du 30 mars 2005

Approuvé par
Arrêté préfectoral
n° 2007-35-13
du 21 décembre 2007

Dossier d'approbation

Décembre
2007

