

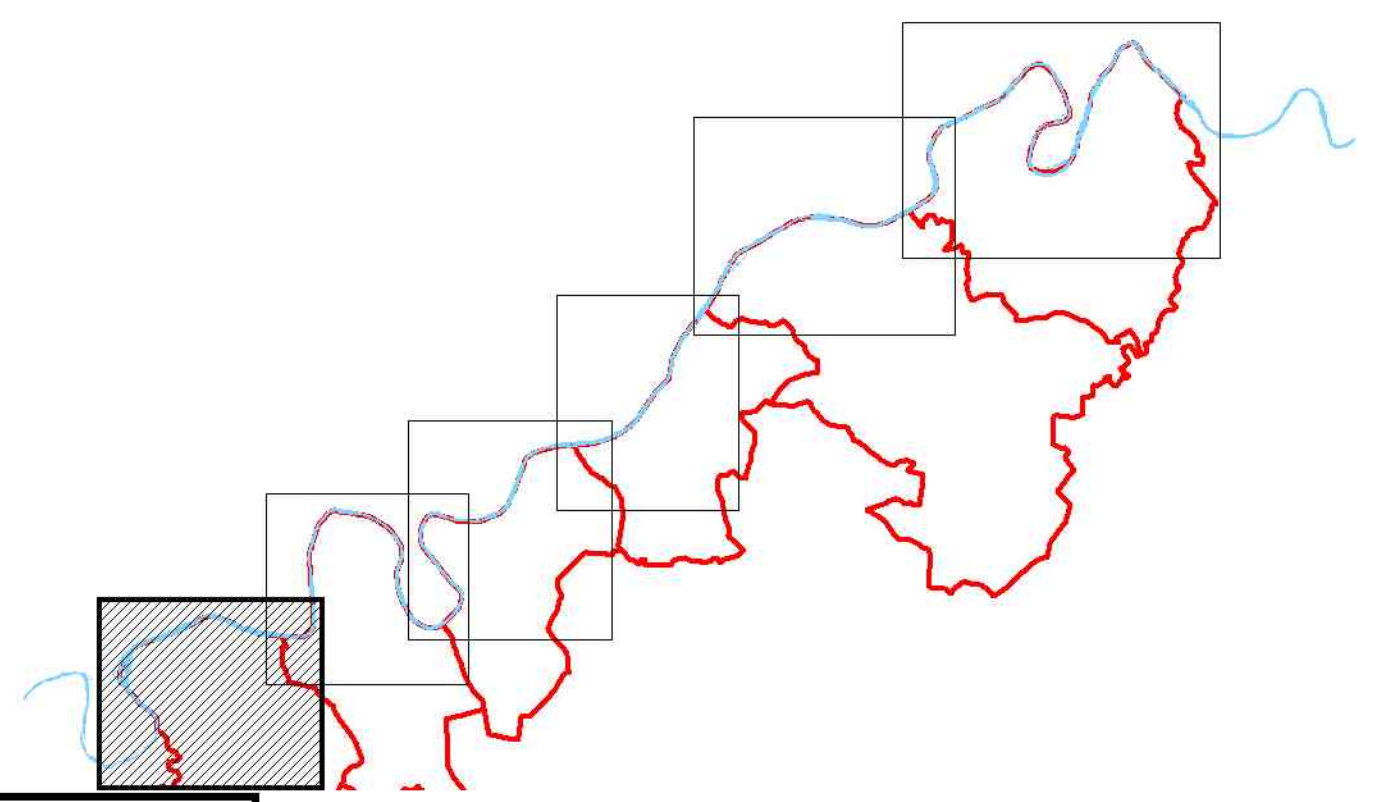

 Liberté • Égalité • Fraternité
 RÉPUBLIQUE FRANÇAISE
 Direction
 départementale
 des territoires
 Aveyron
 Service Énergie, Déchets
 et Prévention des Risques
 Unité
 Prévention des Risques

PPR

PLAN DE PREVENTION DES RISQUES INONDATION BASSIN DU LOT AVAL

COMMUNE DE SALVAGNAC CAJARC

3 - ZONAGE RÉGLEMENTAIRE



Prescrit par
 arrêté préfectoral
 n° 2007-355-14
 du 21 décembre 2007



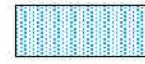



 Approuvé par
 arrêté préfectoral
 n° 2010-96-4
 du 6 avril 2010

ECHELLE: 1/10 000

DOSSIER D'APPROBATION

Avril
2010

LEGENDE

-  Limite de la crue de référence
-  Isocote et cote de la crue de référence
-  risque fort
-  risque faible zone urbaine
-  risque faible expansion des crues
-  Limite de la zone d'étude