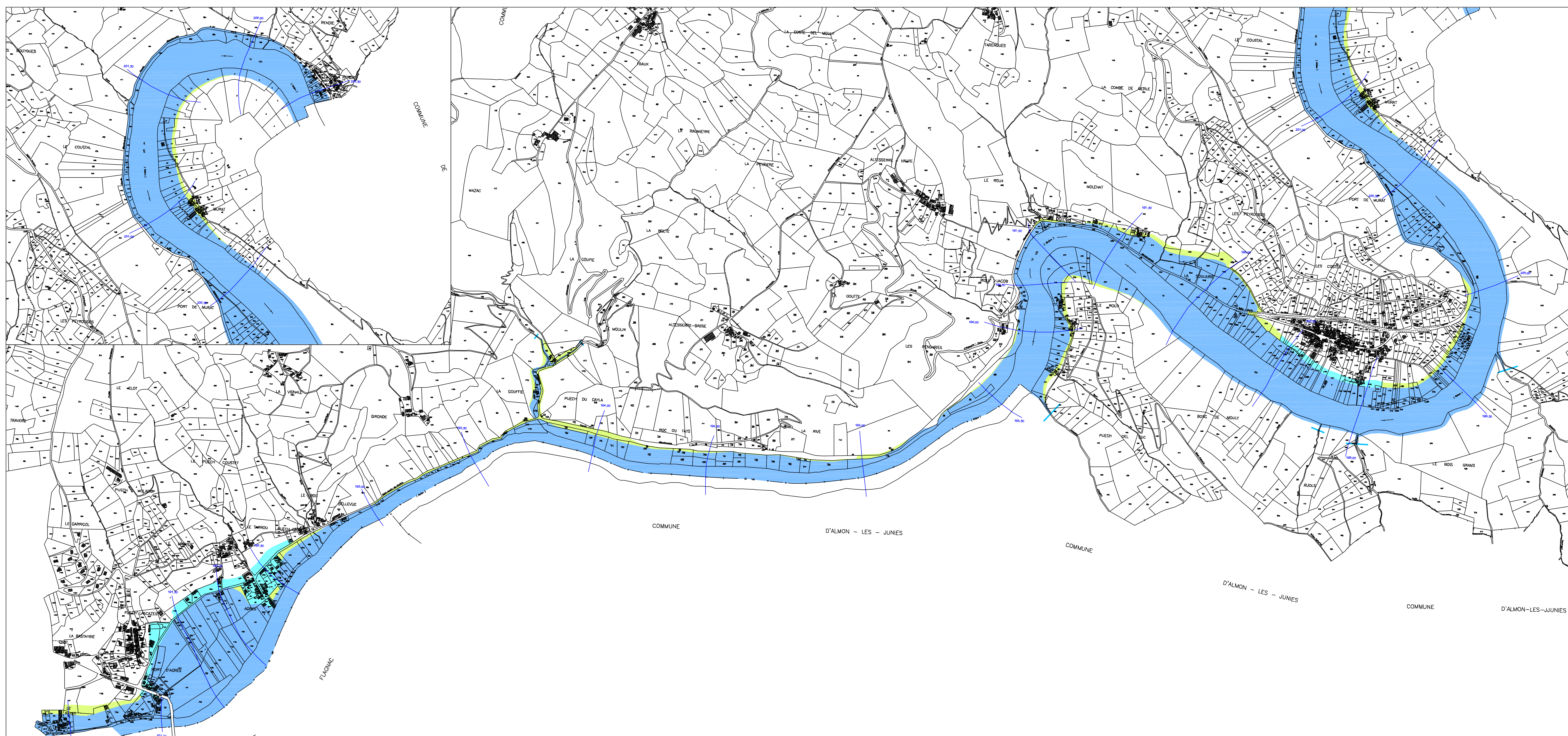


Légende

- Risque Fort
- Risque Fort (Centre Ancien)
- Risque faible (Zone Urbaine)
- Risque faible (Expansion des Crues)
- Isocotes et cotes
- Limite de la zone étudiée



Echelle 1/5 000



# PPR

## PLAN DE PRÉVENTION DES RISQUES INONDATION BASSIN DU LOT AVAL

COMMUNE DE SAINT PARTHEM

### 2 - Zonage réglementaire

Préparé par  
Arrêté préfectoral  
n° 2006-3-47-6  
du 13-12-2006

Document communiqué en vertu  
de la loi n° 178 du 25 JANVIER  
1978 (art. 10) et de la loi n° 625  
du 5 JUIN 2000 (art. 1)  
Le Chef du Service des Risques  
Publiques

Signature

Dossier d'approbation

Approuvé par  
Arrêté préfectoral  
n° 2006-3-48-2  
du 14 Décembre 2006

Novembre  
2006