

PRÉFET  
DE L'AVEYRON

Direction Départementale  
des Territoires

Service Énergie, déchets  
et Prévention des Risques

Unité  
Prévention des Risques

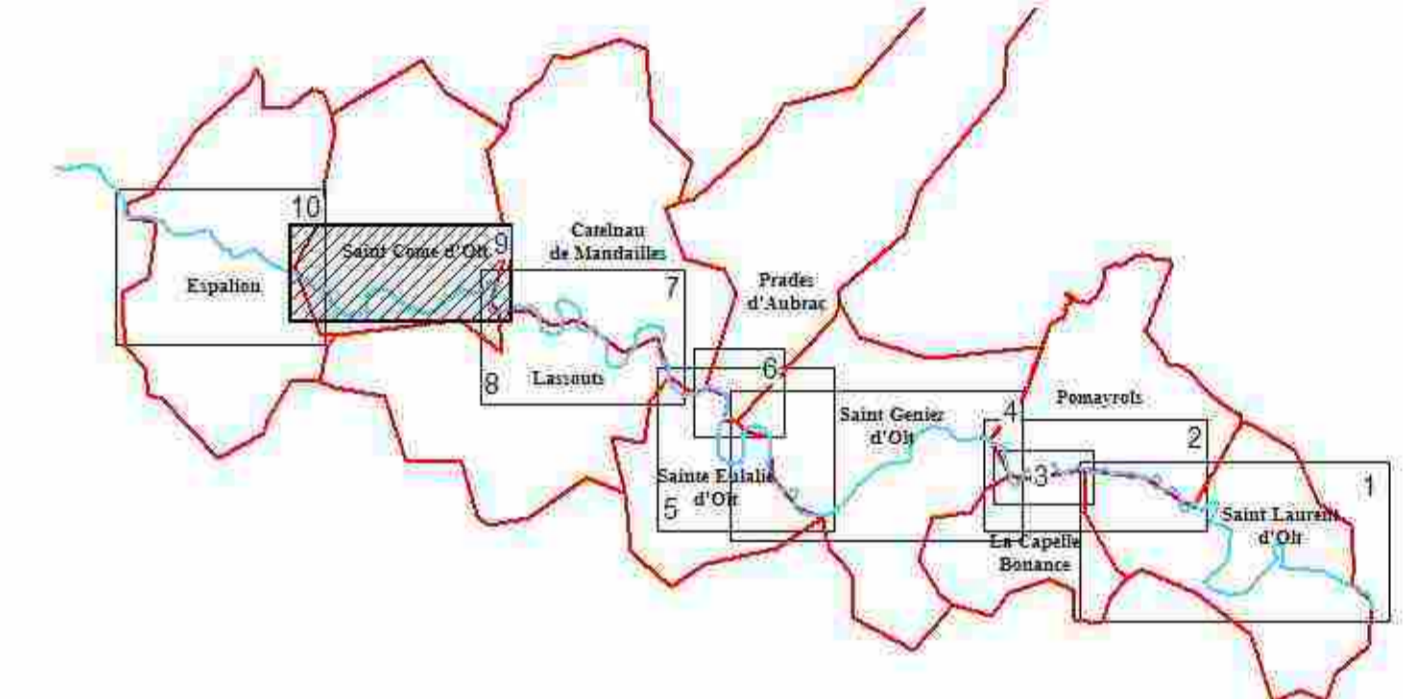
# PPR

## PLAN DE PREVENTION DES RISQUES INONDATION BASSIN DU LOT AMONT 3

COMMUNE DE SAINT COME D'OLT

3 - ZONAGE REGLEMENTAIRE

Echelle: 1/10 000



Prescrit par  
arrêté préfectoral  
n° 2007-355-15  
du 21 décembre 2007

Approuvé par  
arrêté préfectoral  
n° 2011-054-0002  
du 23 février 2011

DOSSIER D'APPROBATION

Février  
2011

### LEGENDE

- Limite de la crue de référence
- Isocote et cote de la crue de référence
- risque fort
- risque fort centre ancien
- risque faible zone urbaine
- risque faible expansion des crues
- Limite de la zone d'étude