
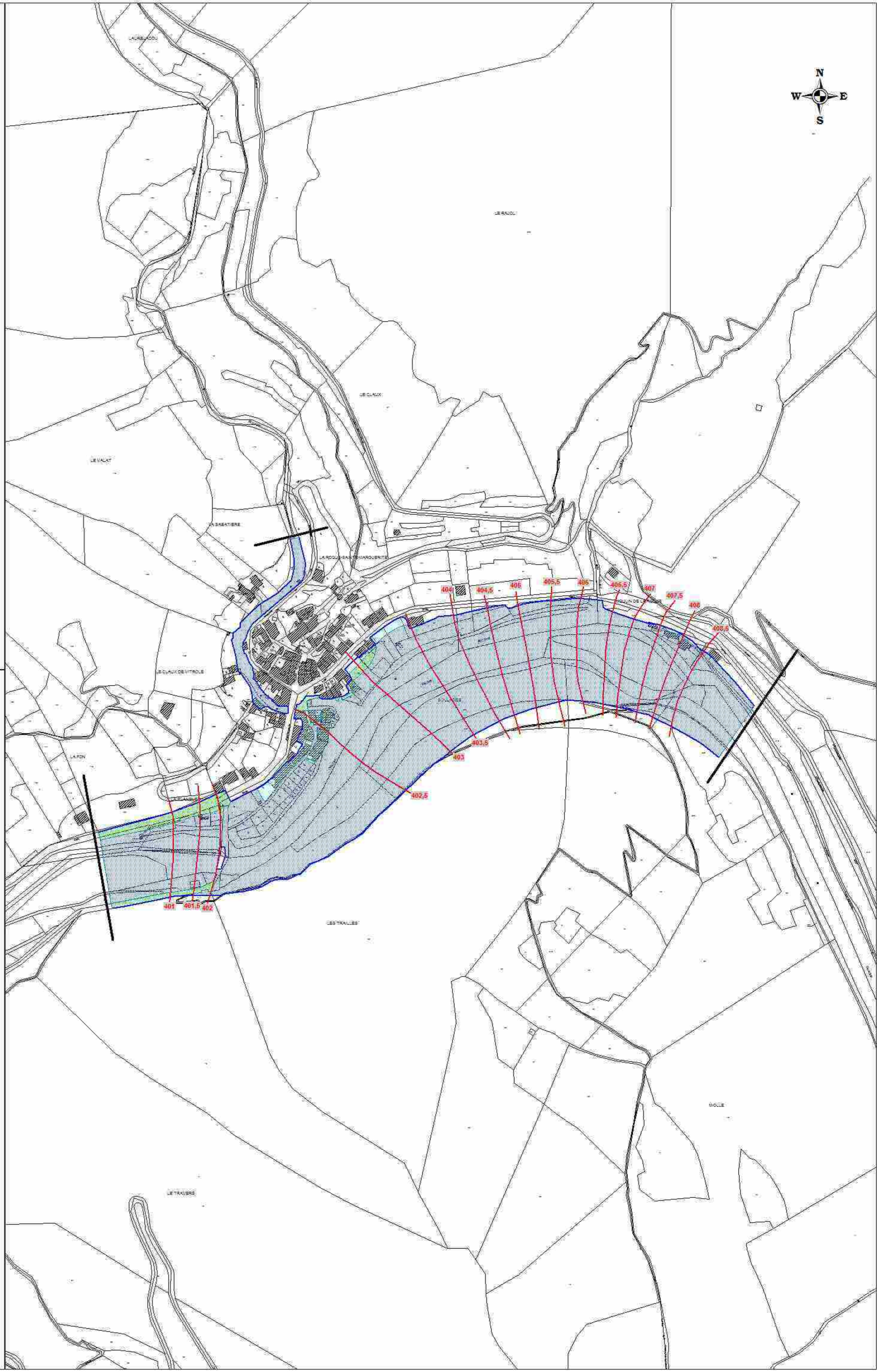


# LEGENDE

- Limite de la crue de référence
- 475.00 Cote et isocote de la crue de référence (en NGF)
- Limite de l'étude sur fond cadastral

## ZONES DES ALEAS :

-  Risque fort
-  Risque faible
-  Risque faible expansion des crues

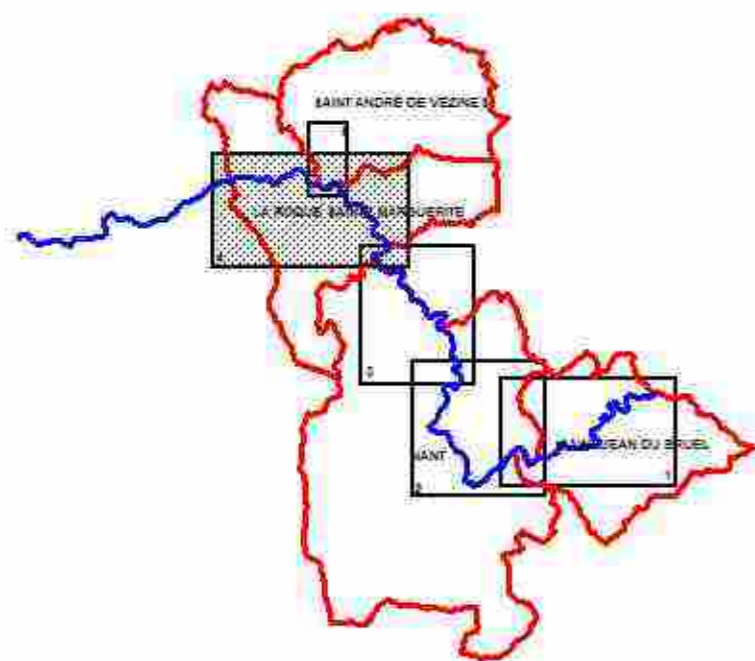


Direction  
départementale  
des territoires  
Aveyron  
Service Énergie, Déchets  
et Prévention des Risques  
Unité  
Prévention des Risques

# PPR

## PLAN DE PREVENTION DES RISQUES INONDATION BASSIN DE LA DOURBIE

COMMUNE DE LA ROQUE SAINTE MARGUERITE



2 - Zonage réglementaire  
planche n° 2/2  
Zoom zone urbaine  
Echelle 1 / 2.500

Prescrit par  
arrêté préfectoral  
n° 2008-350-14  
du 15 décembre 2008

Approuvé par  
arrêté préfectoral  
n° 2010-74-6  
du 15 mars 2010

DOSSIER D'APPROBATION

Mars  
2010