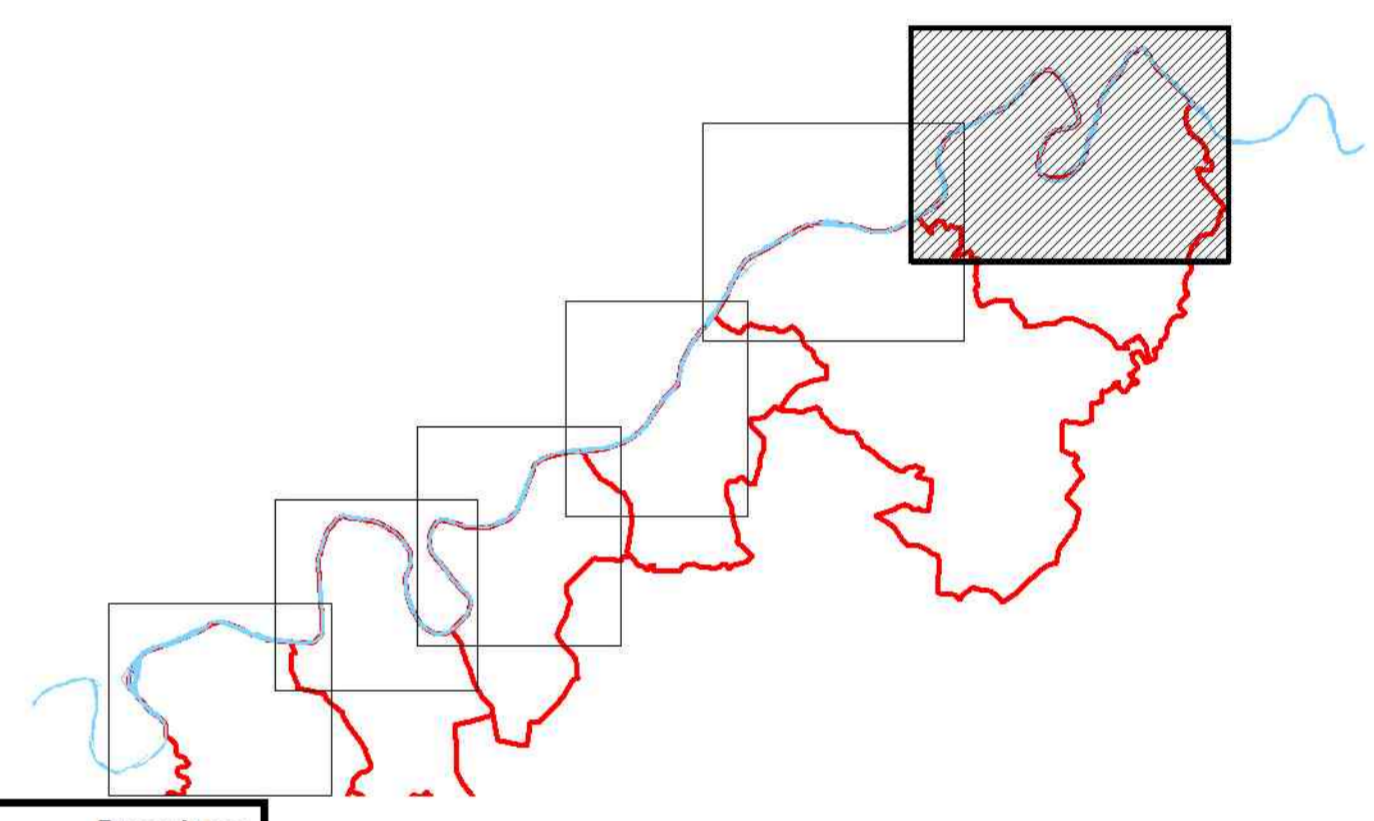


PPR

PLAN DE PREVENTION DES RISQUES INONDATION BASSIN DU LOT AVAL

COMMUNE DE CAPDENAC

3 - ZONAGE RÉGLEMENTAIRE



Prescrit par
 arrêté préfectoral
 n° 2007-355-14
 du 21 décembre 2007





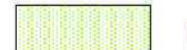

 Approuvé par
 arrêté préfectoral
 n° 2010-96-4
 du 6 avril 2010

ECHELLE: 1/10 000

DOSSIER D'APPROBATION

Avril
2010

LEGENDE

-  Limite de la crue de référence
-  Isocote et cote de la crue de référence
-  risque fort
-  risque faible zone urbaine
-  risque faible expansion des crues
-  Limite de la zone d'étude