



Direction Départementale  
Des Territoires



**INDICATEURS DU 4EME  
TRIMESTRE 2011**



**1.1 – PLUVIOMETRIE (cumul 4ème trimestre)**



VILLEFRANCHE DE RGUE

**208.0 mm**  
**44 jours**

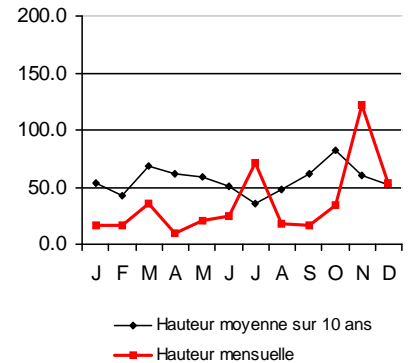
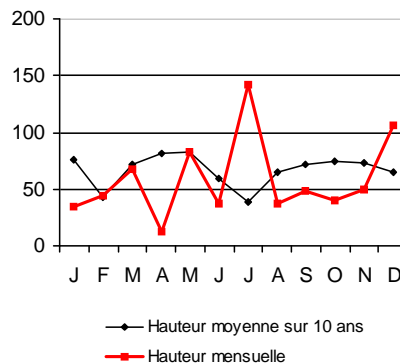
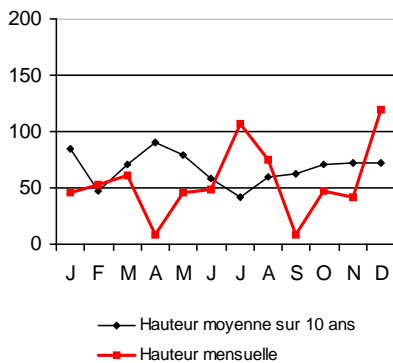
RODEZ

**196.0 mm**  
**51 jours**

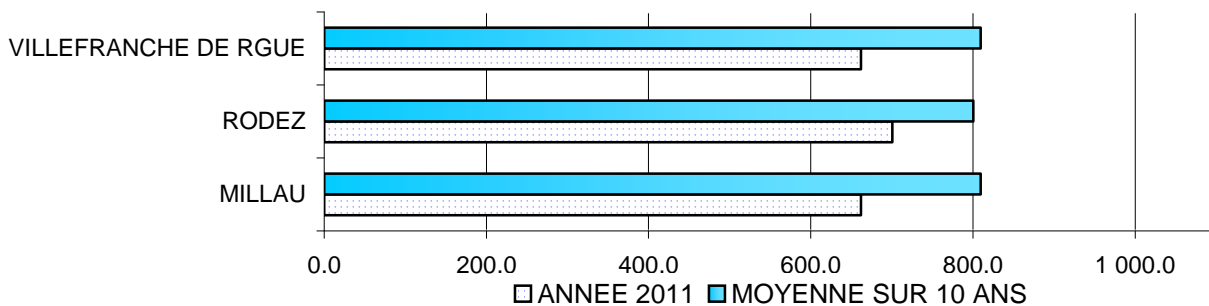
MILLAU

**209.0 mm**  
**40 jours**

1.11 – EVOLUTION

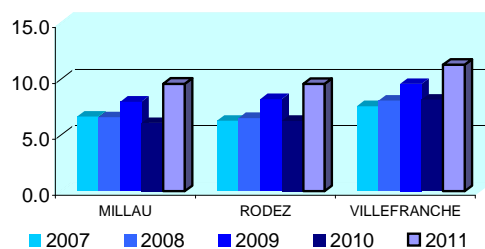


1.12 – CUMUL DEPUIS JANVIER



**1.2 - MOYENNE DES  
TEMPERATURES DU 4EME  
TRIMESTRE DEPUIS L'ANNEE 2007**

Source : Météo-France



## 2 – LAIT DE VACHE

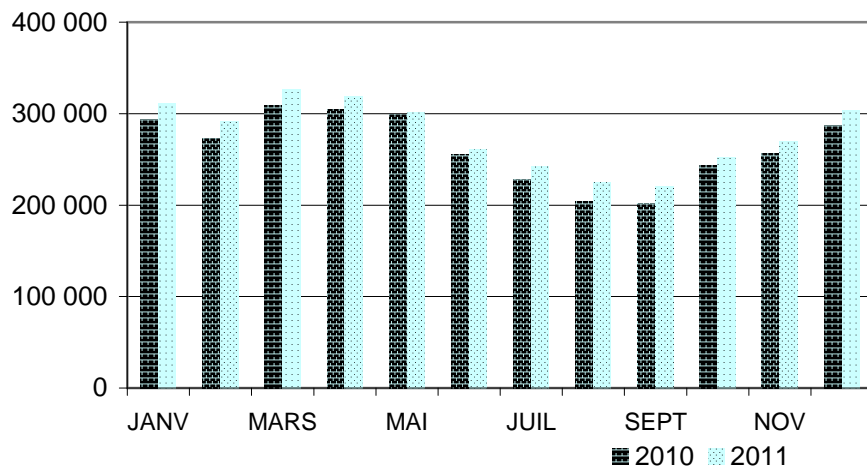


### 2.1 – LIVRAISONS

4EME TRIMESTRE 2011 : **823 978 HL**

4EME TRIMESTRE 2010 : **787 912 HL**

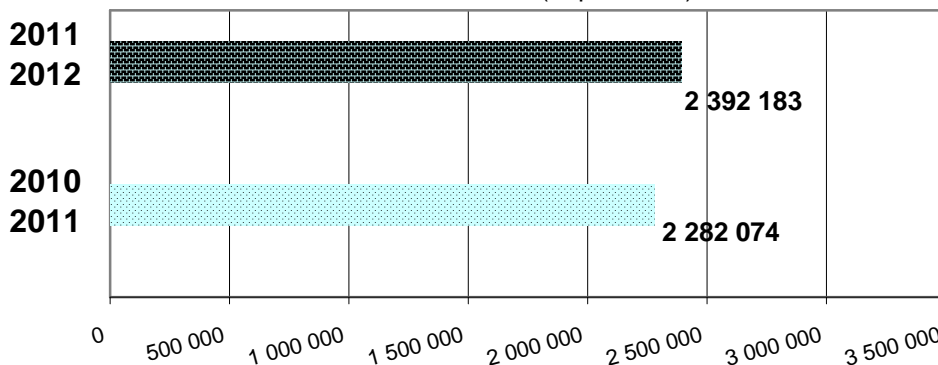
Unité : hl



↳

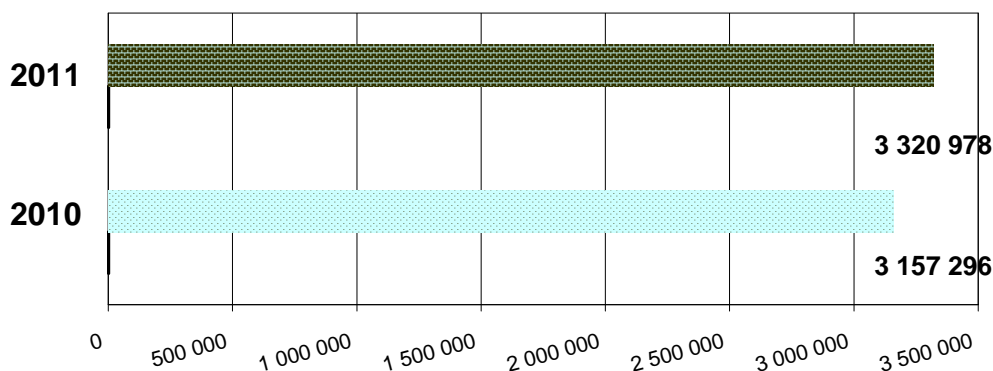
Unité : hl

### CAMPAGNE LAITIÈRE (depuis Avril)



Unité : hl

### ANNEE CIVILE



### 2.3 – PRIX MOYEN AU PRODUCTEUR

	2011	2010
DECEMBRE	<b>0.340 (€/L)</b>	<b>0.338 (€/L)</b>
PRIX DEPUIS JANVIER :	<b>0.346 (€/L)</b>	<b>0.320 (€/L)</b>

INDICE 2011/2010	
TRIM	CUMUL
104.6	
	104.8
	105.2
100.6	108.1

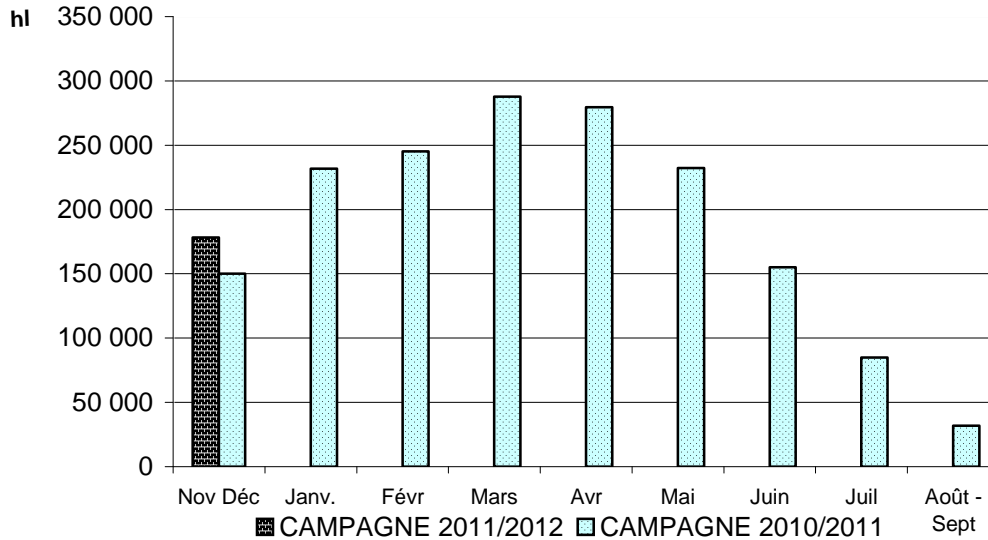
### 3 – LAIT DE BREBIS



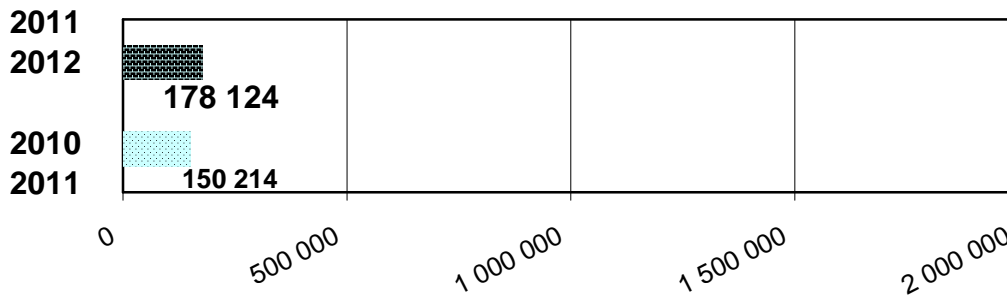
#### 3.1 – LIVRAISONS DU RAYON DE ROQUEFORT (Aveyron : environ 75 %)

4EME TRIMESTRE 2011 (début campagne 2011-2012) : **178 124 HL**

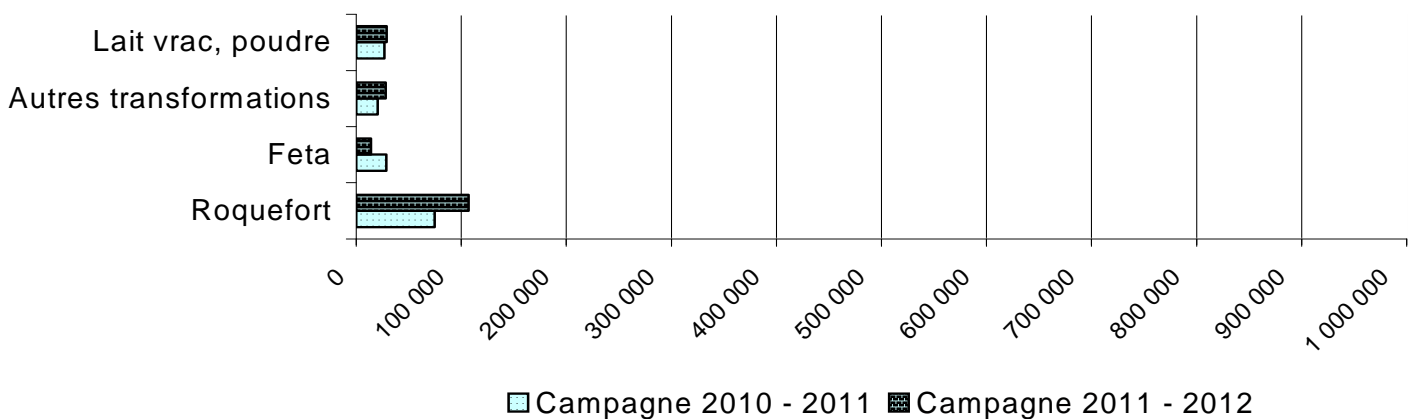
4EME TRIMESTRE 2010 (début campagne 2010-2011) : **144 097 HL**



#### 3.2 – CUMUL LIVRAISONS DEPUIS LE DEBUT DE LA CAMPAGNE



#### 3.3 – UTILISATION DU LAIT (depuis Novembre)



INDICE 2011/2010	
TRIM.	CUMUL
123.6	118.6

Prix moyen en 2010 pour l'Aveyron : 0.8500 € le litre

Source : Confédération générale des producteurs de lait de brebis et des Industriels de Roquefort

Rédigé en FEVRIER 2012

Direction Départementale des Territoires de l'Aveyron  
Mission Analyse et Connaissance du Territoire

## 4 – LAIT DE CHEVRE

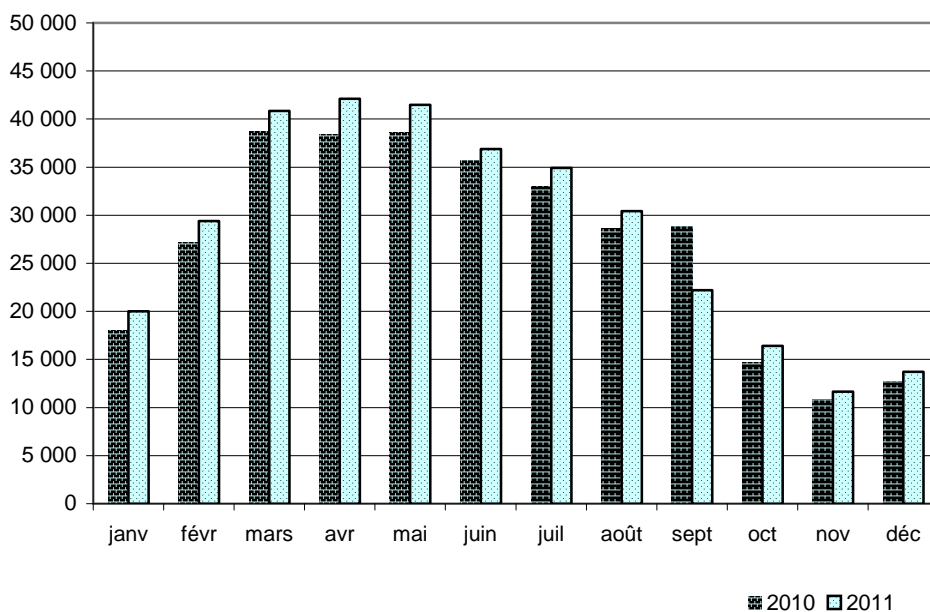


### 4.1 – LIVRAISONS

4EME TRIMESTRE 2011 : **41 808 HL**

4EME TRIMESTRE 2010 : **38 205 HL**

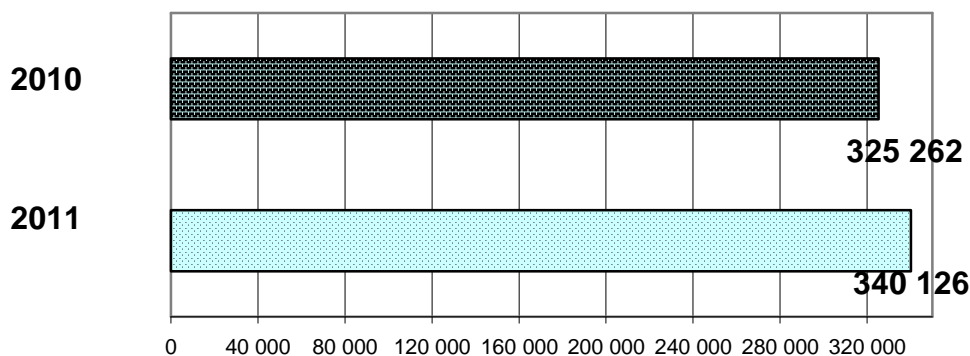
Unité : hl



### 4.2 – CUMUL LIVRAISONS

ANNEE CIVILE

Unité : hl



### 4.3 – PRIX MOYEN AU PRODUCTEUR

	2011	2010
DECEMBRE	<b>0.698 (€/L)</b>	<b>0.733 (€/L)</b>
PRIX DEPUIS JANVIER :	<b>0.582 (€/L)</b>	<b>0.605 (€/L)</b>

INDICE 2011/2010	
TRIM.	CUMUL
109.4	
	104.6
95.2	
	96.2

## 5 – VIANDE BOVINE

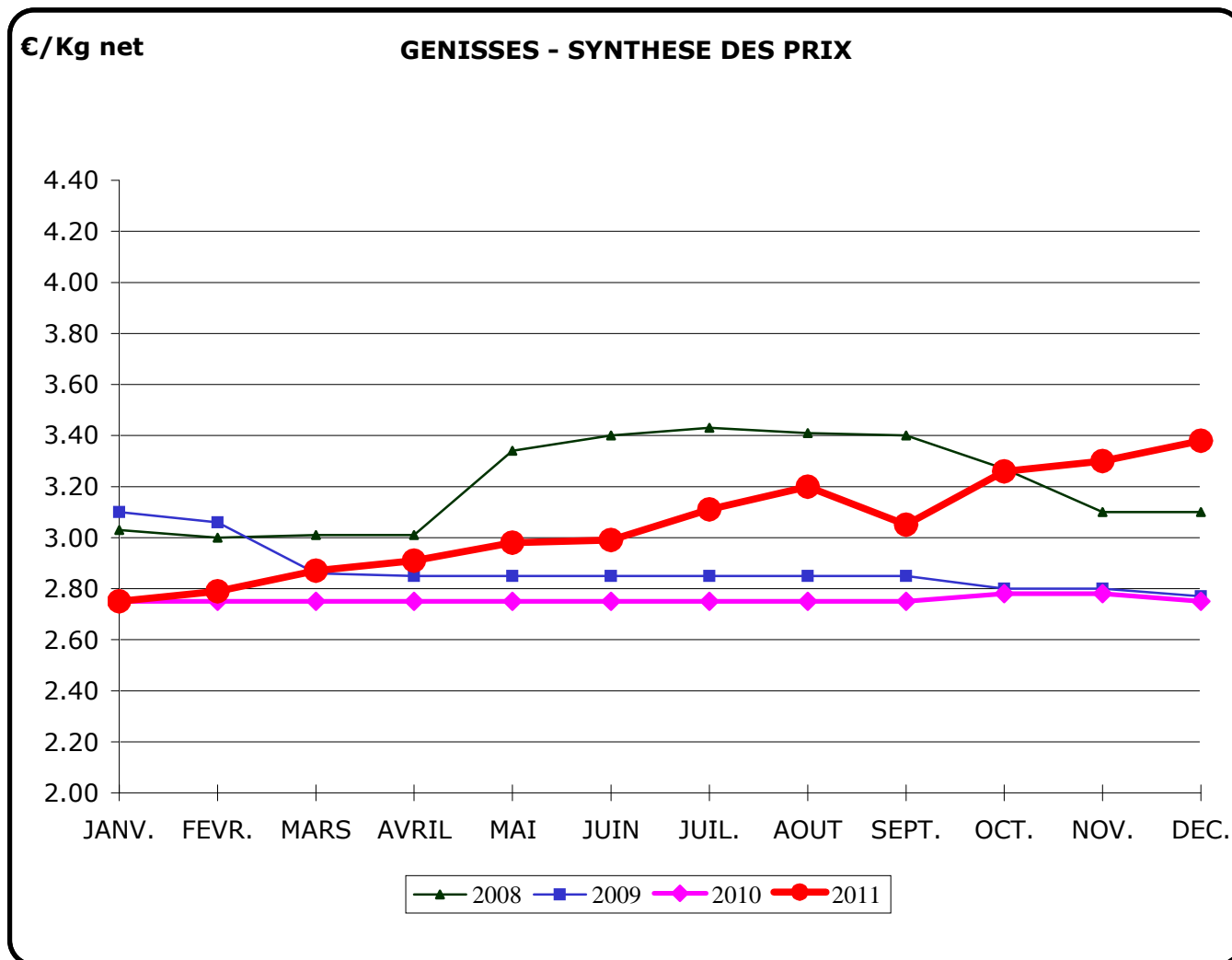


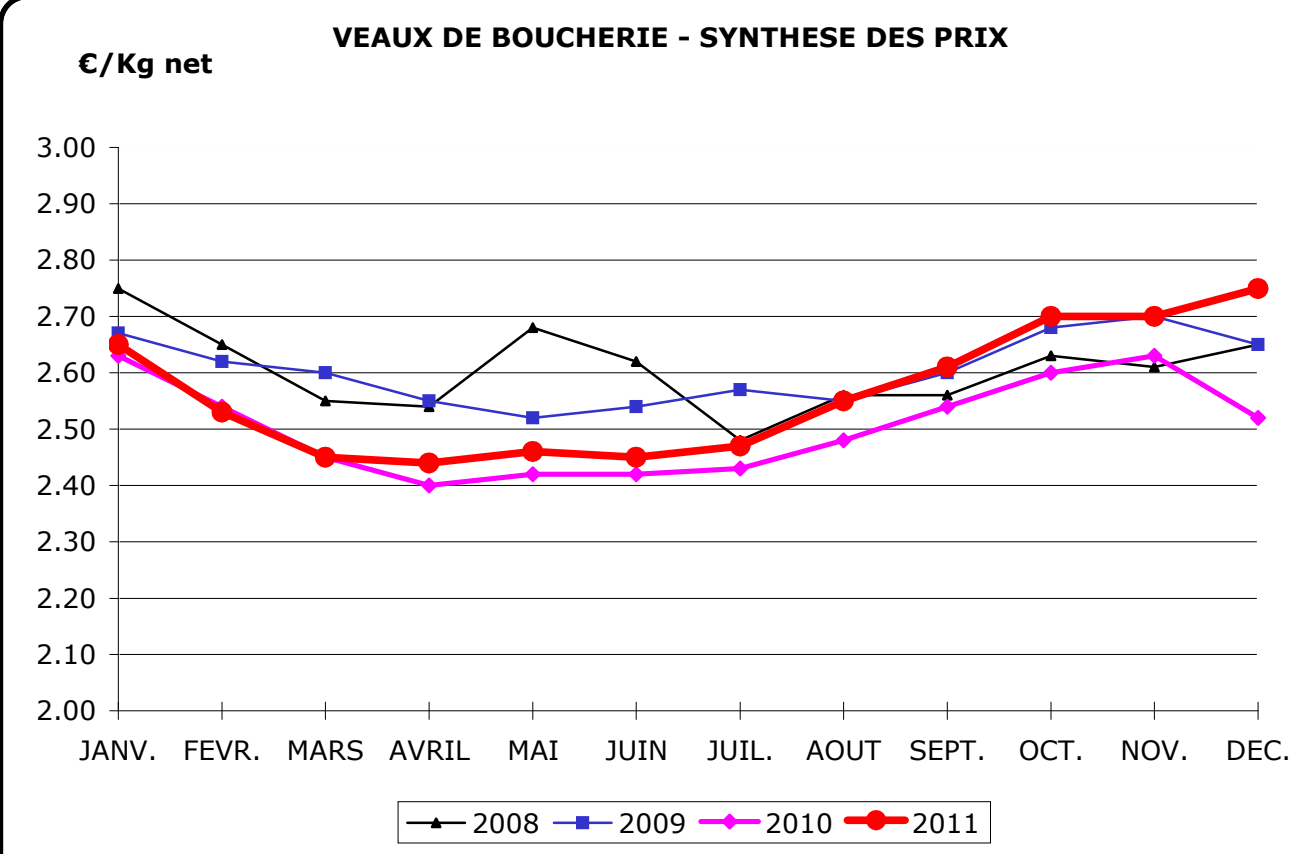
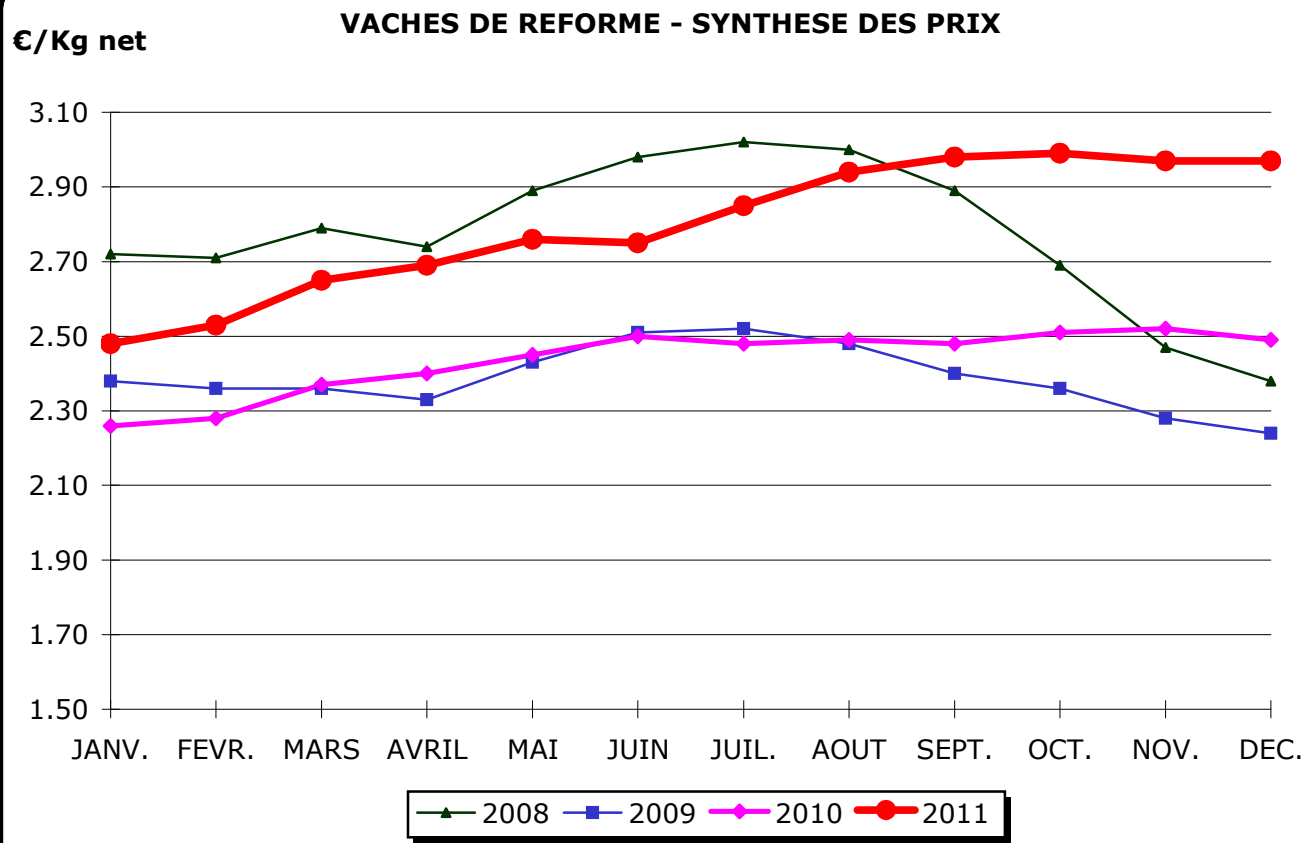
### 5.1 – COURS

#### 5.11 – Animaux de boucherie

	Indice d'évolution sur trimestre précédent	3EME TRIMESTRE 2011	4EME TRIMESTRE 2011	4EME TRIMESTRE 2010
Veaux de boucherie (€ kg vif)	107.1	2.54	2.72	2.58
Réforme (€ kg net)	102.1	2.92	2.98	2.50
Génisses grasses (€ kg net)	106.1	3.12	3.31	2.77

INDICE 2011/2010	
TRIM.	CUMUL
	105.4
	119.2
	119.5

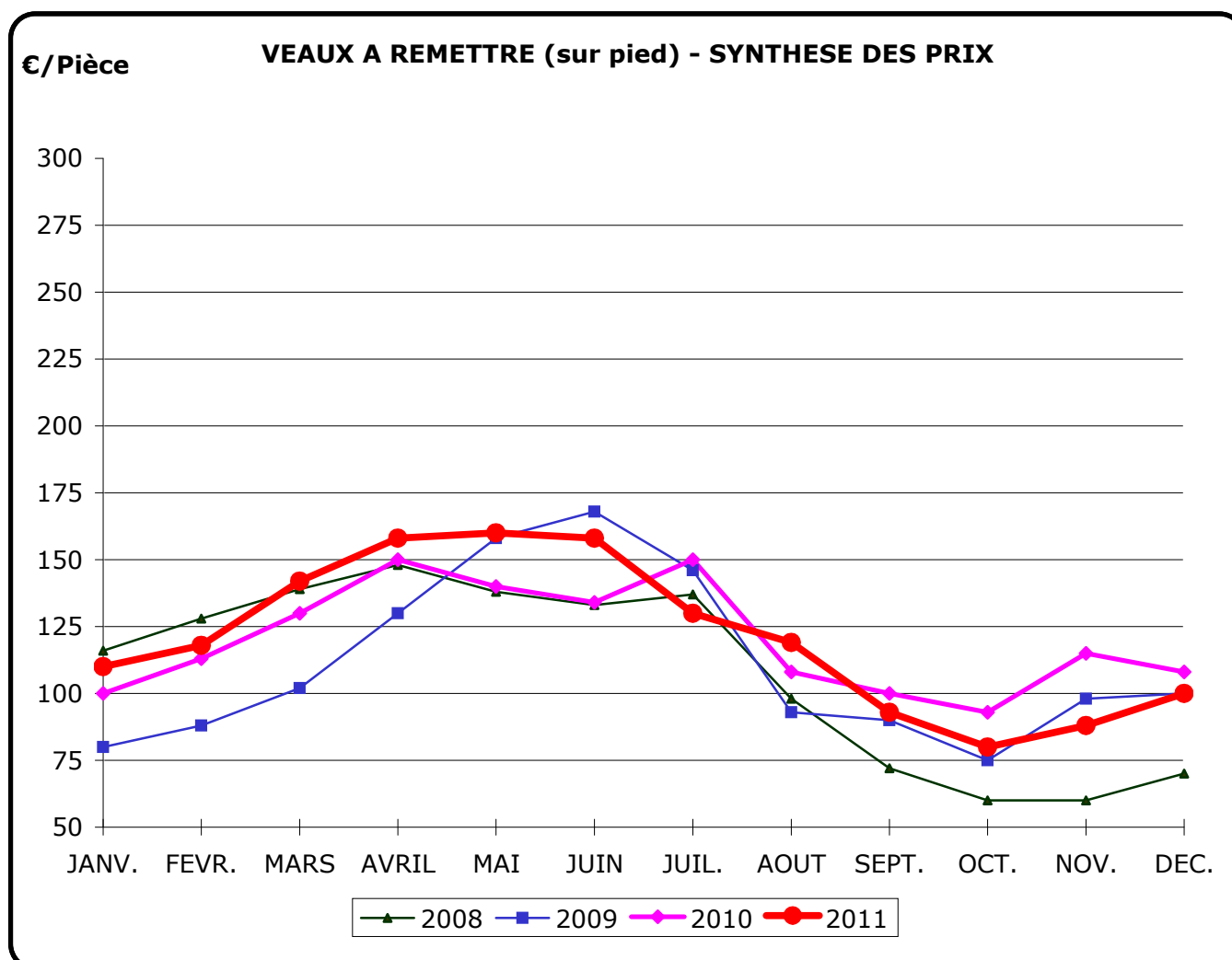




## 5.12 – Animaux d'embouche

	Indice d'évolution sur trimestre précédent	3EME TRIMESTRE 2011	4EME TRIMESTRE 2011	4EME TRIMESTRE 2010
Veaux à remettre mâle FFPN (€ l'unité)	78.1	114	89	105
Croisés rustique X viande (€ Kg vif)				
. 8 mois - mâles	107.7	2.07	2.23	2.13
- femelles	109.6	1.78	1.95	1.80
. + de 15 mois - mâles	110.1	1.88	2.07	1.94

INDICE 2011/2010	
TRIM.	CUMUL
84.8	
104.7	
108.3	
106.7	

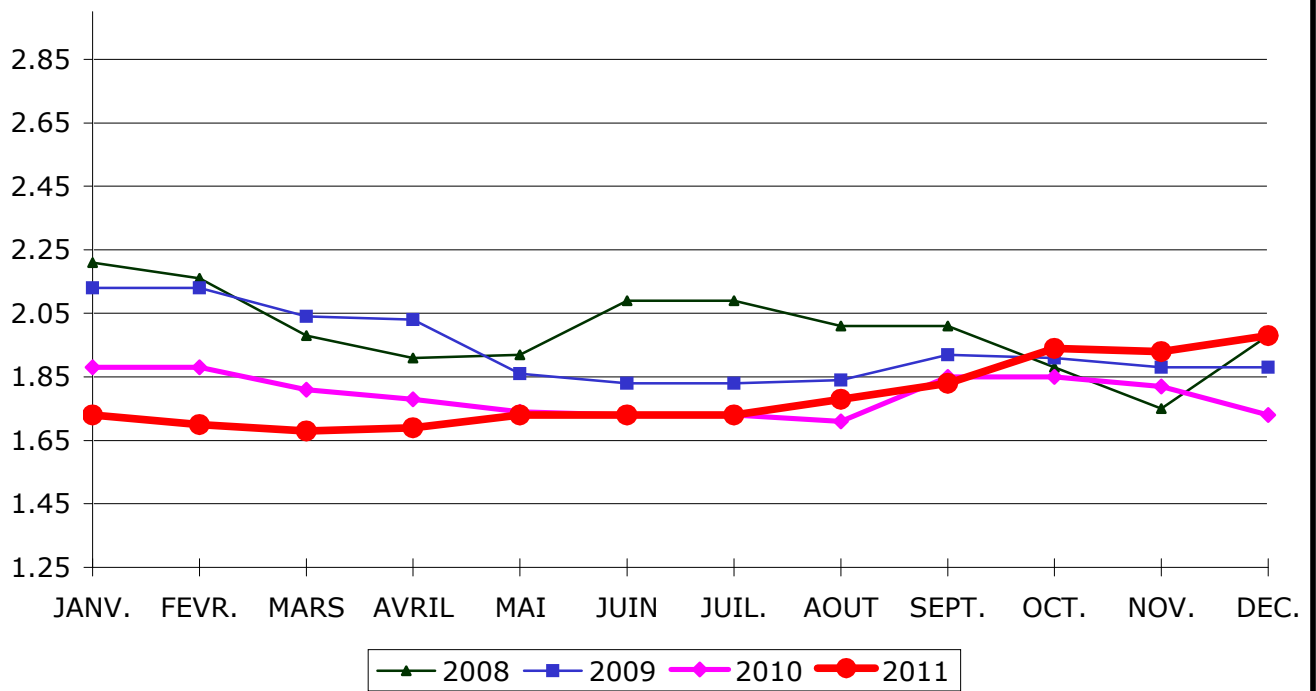


Sources : Marché de Laissac .

Rédigé en FEVRIER 2012

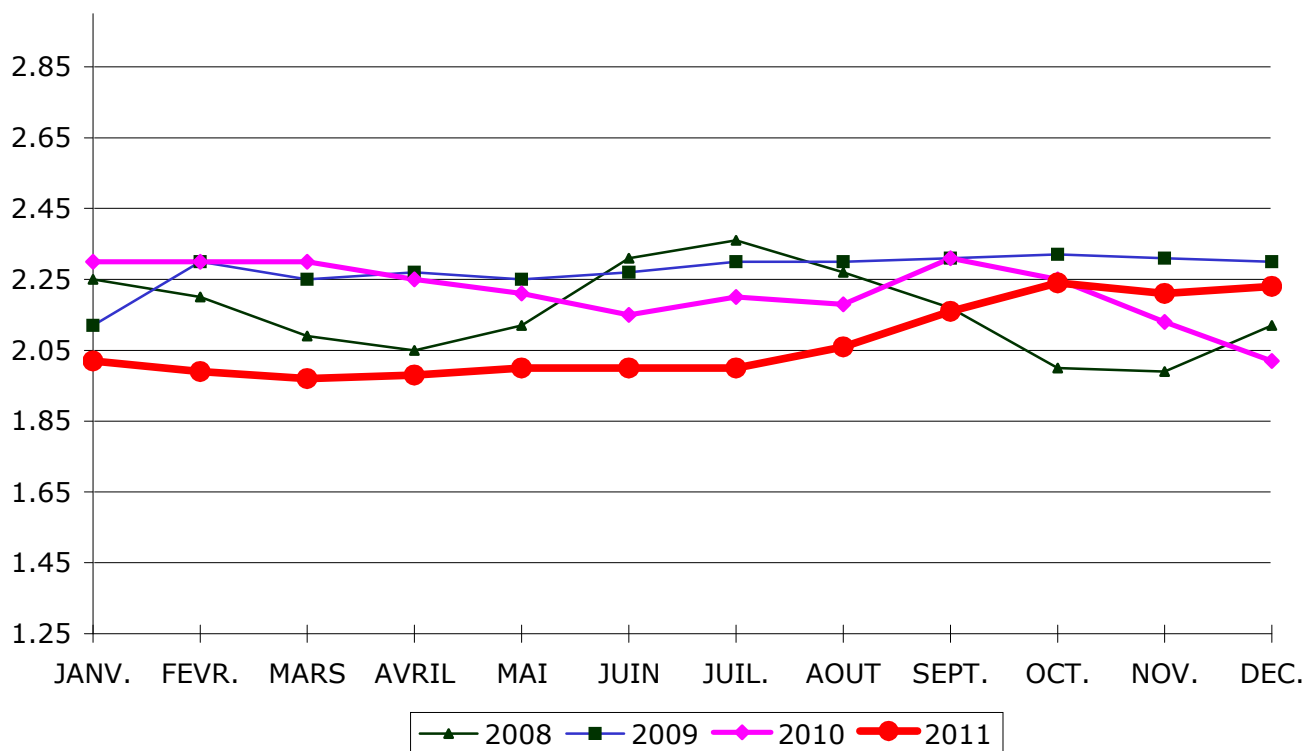
Direction Départementale des Territoires de l'Aveyron  
Mission Analyse et Connaissance du Territoire

**BROUTARDS - FEMELLES de 8 mois - SYNTHESE DES PRIX**  
€/Kg vif



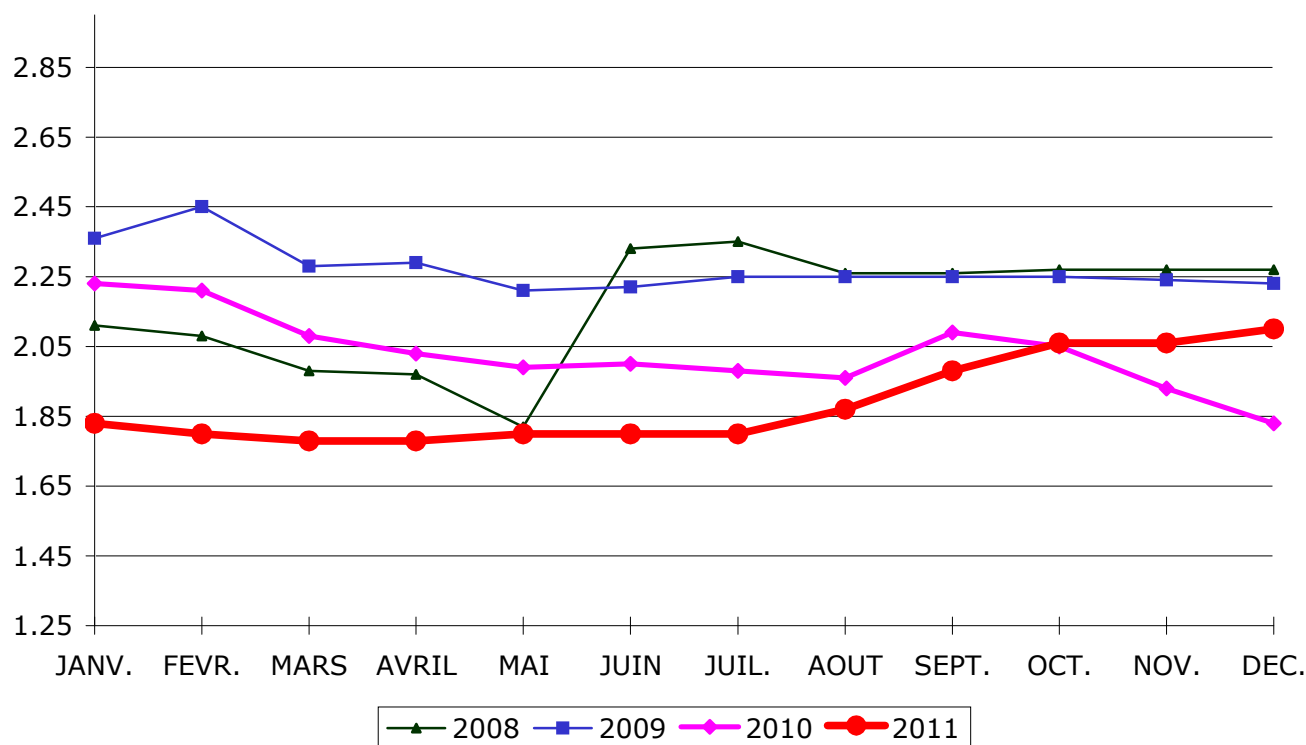
€/Kg vif

### BROUTARDS - MALES de 8 mois - SYNTHESE DES PRIX



€/Kg vif

### BROUTARDS - MALES + de 15 mois - SYNTHESE DES PRIX



## 5.2 – EXPORTATION

Unité : tête

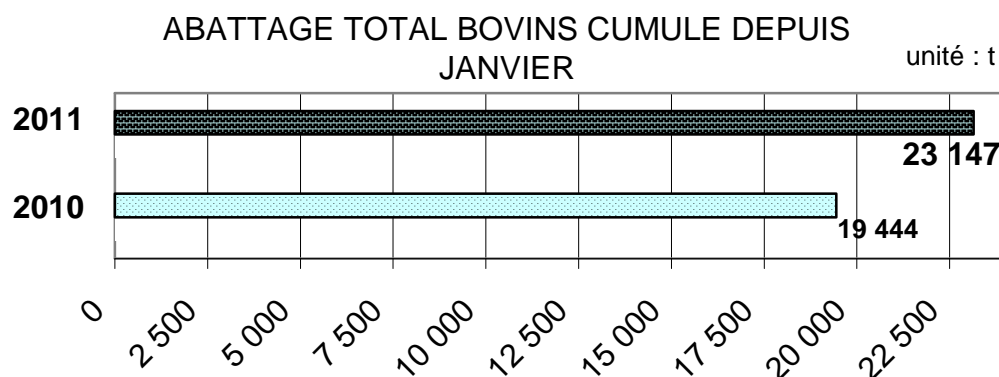
PRODUITS	4EME TRIMESTRE		Cumul depuis janvier	
	2011	2010	2011	2010
Embouche + Elevage	33 861	29 715	117 572	113 855
Boucherie	6 215	5 518	23 315	20 025
<b>TOTAL</b>	<b>40 076</b>	<b>35 233</b>	<b>140 887</b>	<b>133 880</b>

Source : DDCSPP

## 5.3 – ABATTAGE DEPARTEMENTAL : 4EME TRIMESTRE

unité : kg

CATEGORIES ANIMALES	NOMBRE	POIDS TOTAL 2011	POIDS MOYEN	POIDS TOTAL 2010
Mâles (- 2 ans) non castrés	267	78 801	295.1	59 611
Mâles (+ 2 ans) non castrés	463	207 981	449.2	142 034
Mâles castrés	84	24 060	286.4	5 220
Femelles ayant déjà vêlé	11 258	3 508 849	311.7	2 853 966
Autres femelles	1 042	323 669	310.6	333 203
<b>TOTAL GROS BOVINS</b>	<b>13 114</b>	<b>4 143 360</b>	<b>///</b>	<b>3 394 034</b>
<b>TOTAL VEAUX</b>	<b>6 835</b>	<b>1 950 035</b>	<b>285.3</b>	<b>1 167 676</b>
<b>TOTAL BOVINS</b>	<b>19 949</b>	<b>6 093 395</b>	<b>///</b>	<b>4 561 710</b>



INDICE 2011/2010	
TRIM.	CUMUL
114.0	103.3
112.6	116.4
113.7	105.2
	119.0

Source : Service de la Statistique et de la Prospective—Sous Direction des statistiques agricoles, forestières et agro-alimentaires

Rédigé en FEVRIER 2012

Direction Départementale des Territoires de l'Aveyron  
Mission Analyse et Connaissance du Territoire

## 6 – VIANDE OVINE

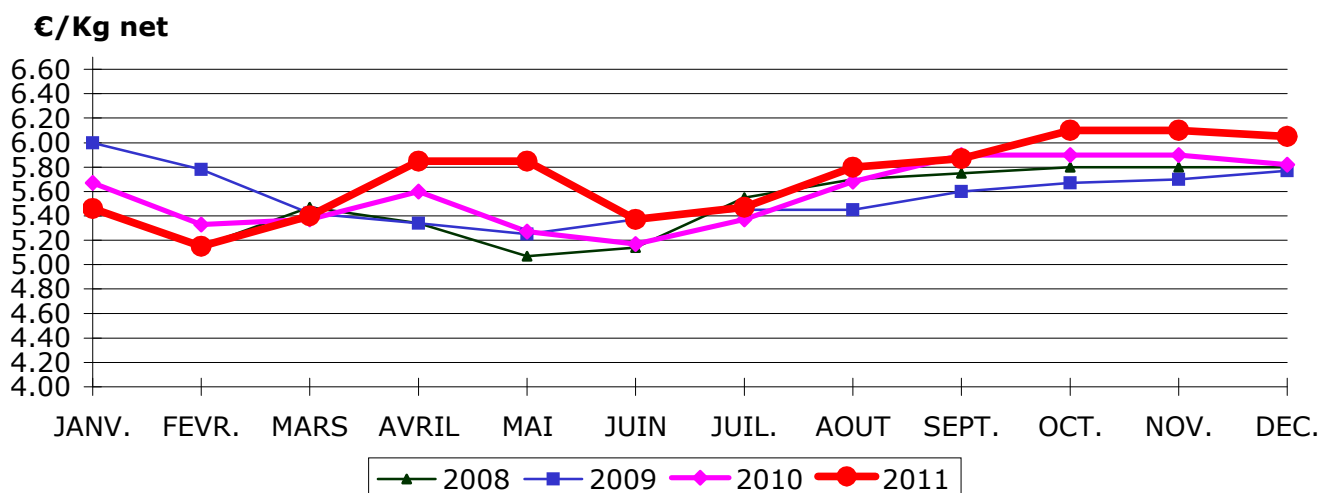


### 6.1 – COURS

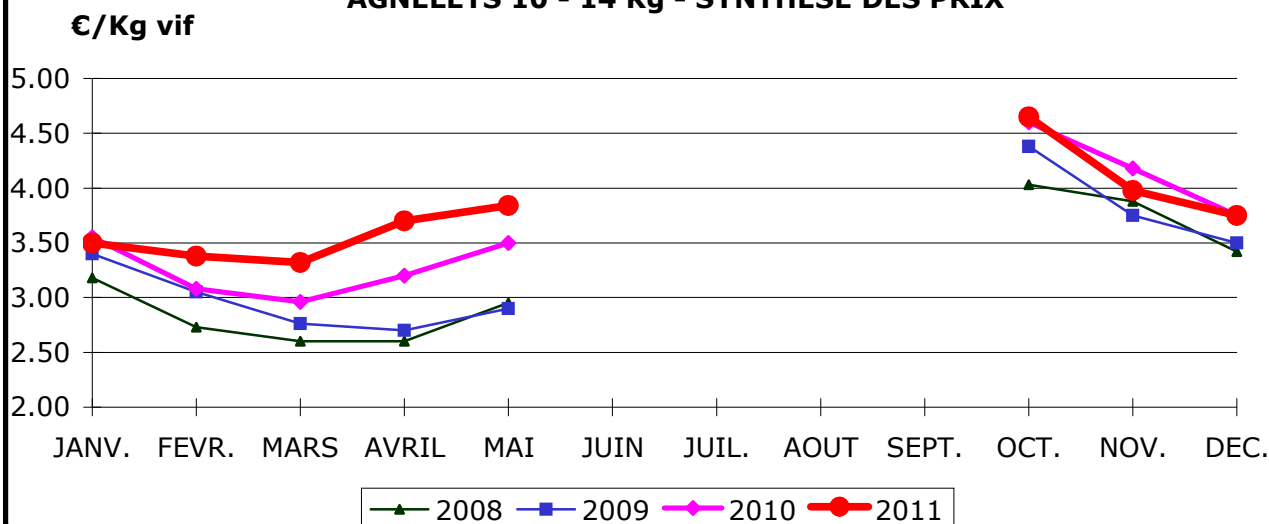
	Indice d'évolution sur trimestre précédent	3EME TRIMESTRE 2011	4EME TRIMESTRE 2011	4EME TRIMESTRE 2010
Agnelets 10 - 14 Kg (€ Kg vif)	94.7	4.36	4.13	4.18
Agneaux de 100 jours (€ Kg net)	106.5	5.71	6.08	5.87
Brebis de réforme (€ Kg vif)	112.8	0.86	0.97	0.79

INDICE	
TRIM.	CUMUL
98.8	
103.6	
122.8	

#### AGNEAUX de 100 jours - SYNTHESE DES PRIX



#### AGNELETS 10 - 14 Kg - SYNTHESE DES PRIX



Sources : Marchés de Laissac et de Réquista.

Rédigé en FEVRIER 2012

Direction Départementale des Territoires de l'Aveyron  
Mission Analyse et Connaissance du Territoire

## 6.2 – EXPORTATION

Unité : tête

PRODUITS	4EME TRIMESTRE		Cumul depuis janvier	
	2011	2010	2011	2010
Embouche	6 241	6 836	19 675	36 511
Boucherie	146 957	106 813	233 479	170 633
<b>TOTAL</b>	<b>153 198</b>	<b>113 649</b>	<b>253 154</b>	<b>207 144</b>

Source : DDCSPP

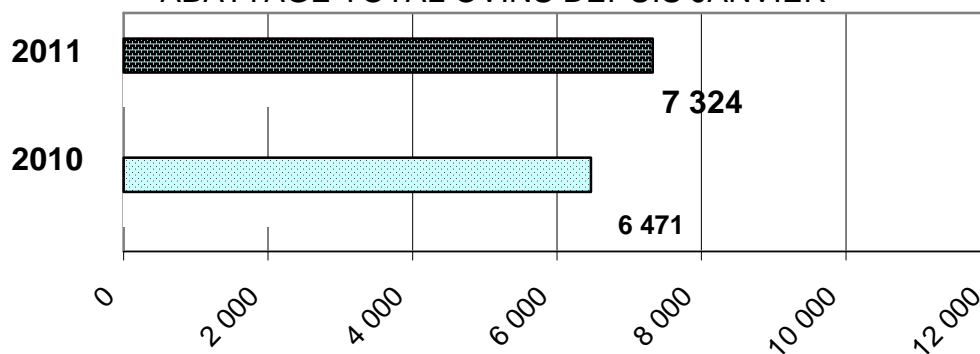
## 6.3 – ABATTAGE DEPARTEMENTAL : 4EME TRIMESTRE

unité :kg

CATEGORIES ANIMALES	NOMBRE	POIDS TOTAL 2011	POIDS MOYEN	POIDS TOTAL 2010
Agneaux	82 342	1 429 635	17.4	1 095 503
Ovins de réforme	16 334	394 220	24.1	260 283
<b>TOTAL OVINS</b>	<b>98 676</b>	<b>1 823 855</b>	<b>///</b>	<b>1 355 786</b>

134.5

ABATTAGE TOTAL OVINS DEPUIS JANVIER unité : t



113.2

INDICE 2011/2010	
TRIM.	CUMUL
91.3	53.9
137.6	136.8
134.8	122.2
134.5	113.2

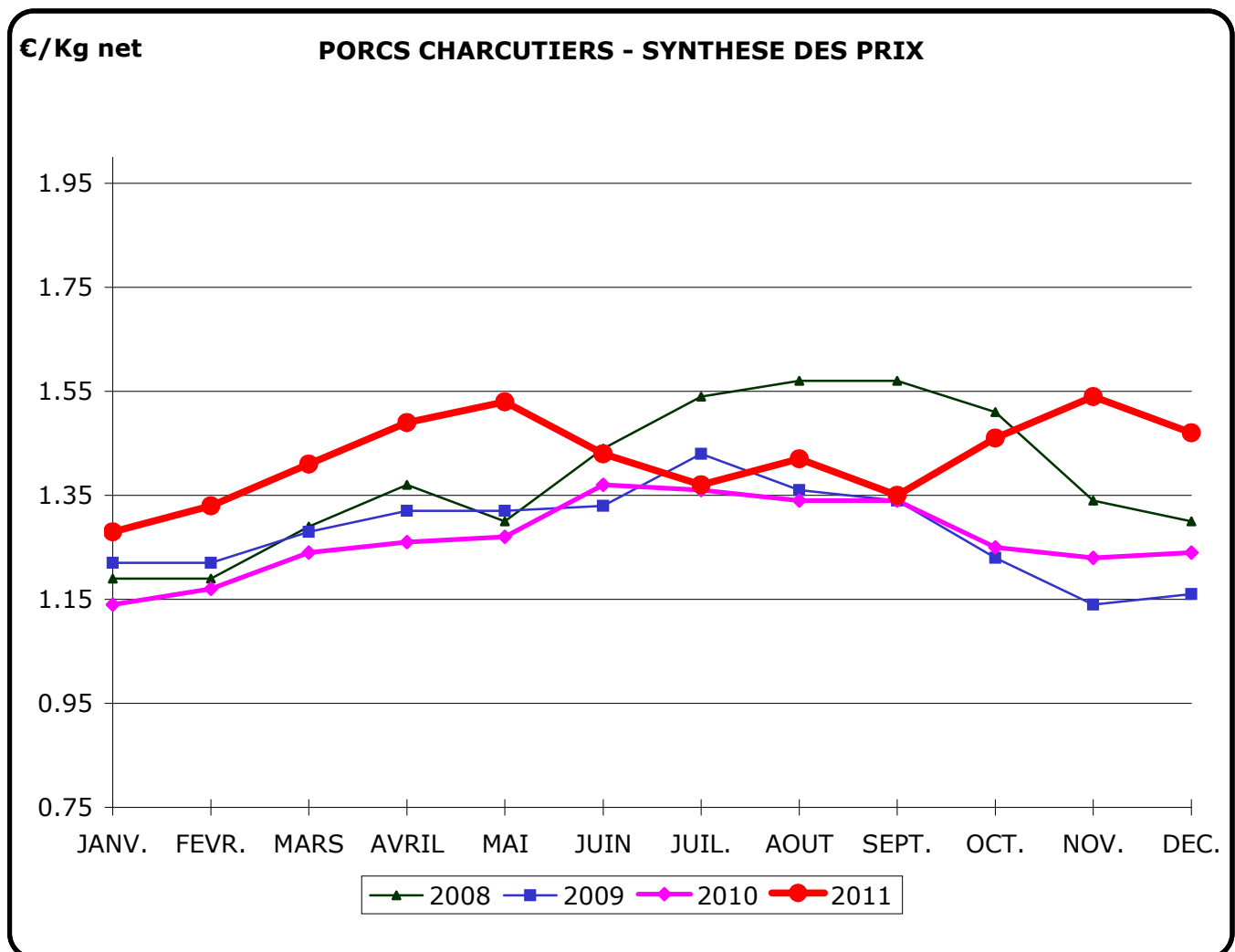
## 7 – VIANDE PORCINE



### 7.1 - COURS

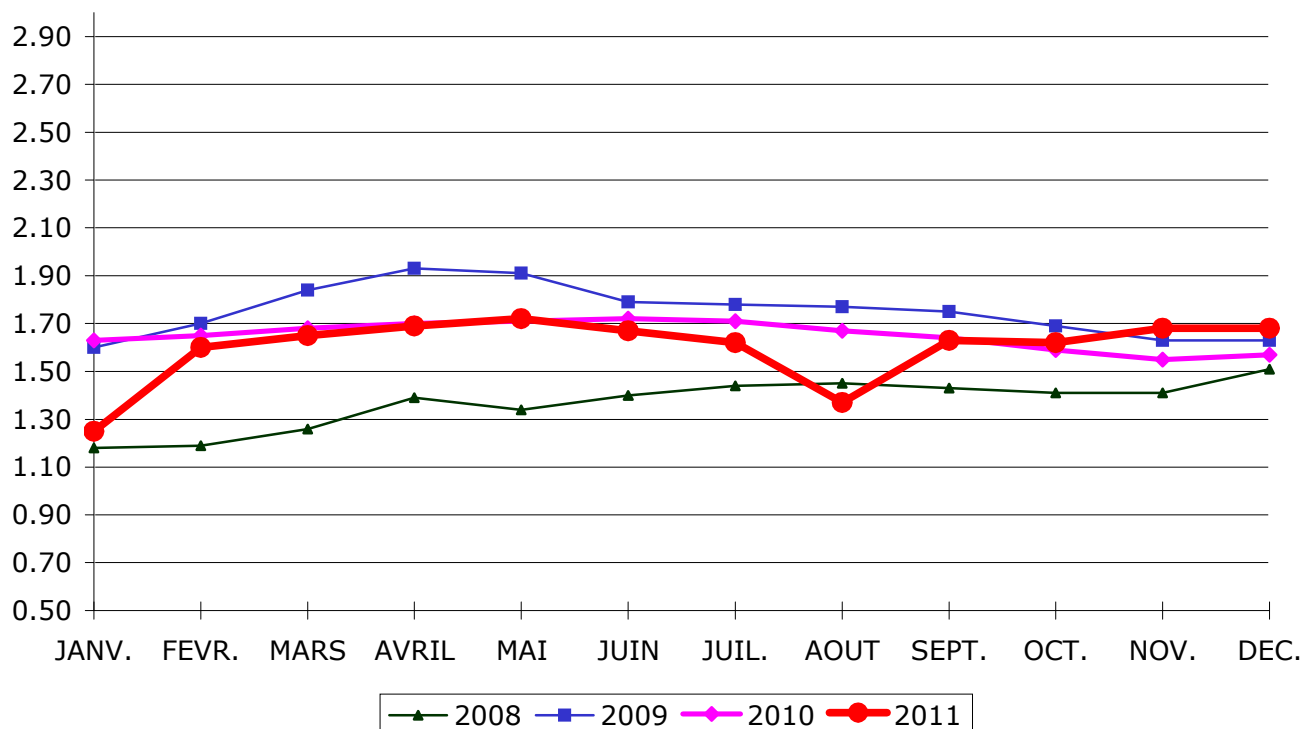
	Indice d'évolution sur trimestre précédent	3EME TRIMESTRE 2011	4EME TRIMESTRE 2011	4EME TRIMESTRE 2010
Porcs charcutiers (€ Kg net)	108.0	1.38	1.49	1.24
Porcelets (€ Kg vif)	107.8	1.54	1.66	1.57

INDICE 2011/2010	
TRIM.	CUMUL
120.2	
105.7	



€/Kg vif

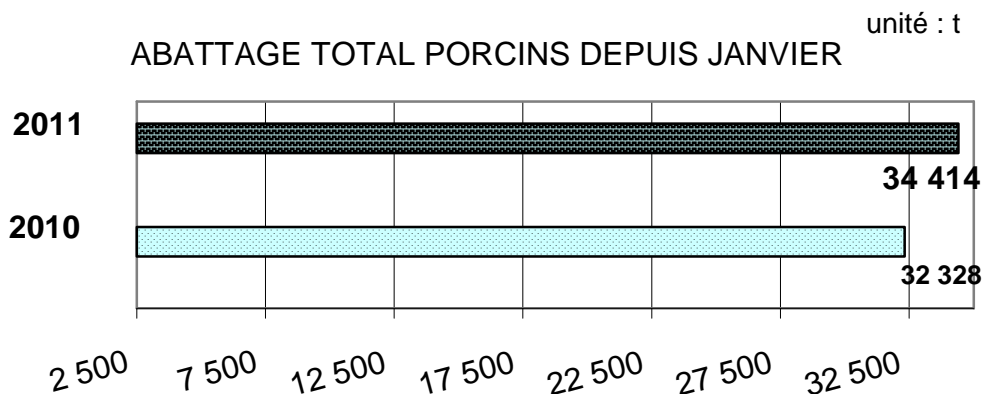
**PORCELETS - SYNTHESE DES PRIX**



**7.2 – ABATTAGE DEPARTEMENTAL : 4EME TRIMESTRE**

CATEGORIES ANIMALES	NOMBRE	POIDS TOTAL 2011	POIDS MOYEN	unité :kg	
				POIDS TOTAL 2010	
Coches et verrats	808	93 034	115.1	45 475	
Porcelets	150	2 619	17.5	1 611	
Porcs charcutiers	127 081	10 400 358	81.8	7 813 193	
<b>TOTAL PORCINS</b>	<b>128 039</b>	<b>10 496 011</b>	<b>///</b>	<b>7 860 279</b>	

INDICE 2011/2010	
TRIM	CUMUL
133.5	106.5



## 8 –INSTALLATION – MODERNISATION



### 8.1 – DOTATIONS JEUNES AGRICULTEURS (décisions d'octroi)

