



Direction Départementale
Des Territoires



INDICATEURS DU 1ER TRIMESTRE 2011



1.1 – PLUVIOMETRIE (cumul 1er trimestre)



VILLEFRANCHE DE RGUE

160.4 mm
48 jours

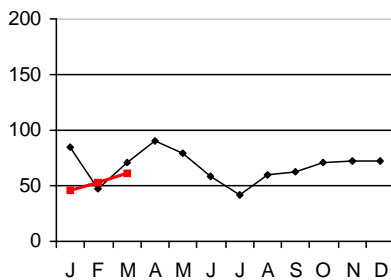
RODEZ

145.3 mm
46 jours

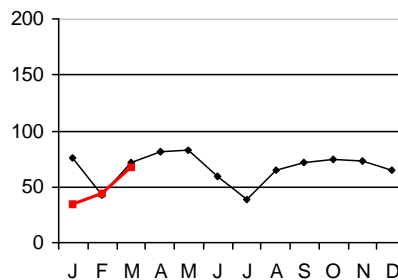
MILLAU

69.3 mm
35 jours

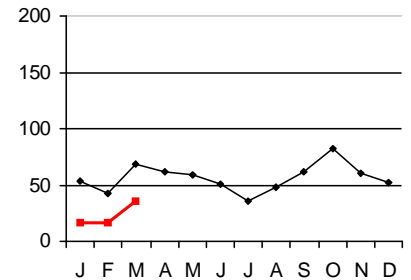
1.11 – EVOLUTION



—●— Hauteur moyenne sur 10 ans
—■— Hauteur mensuelle

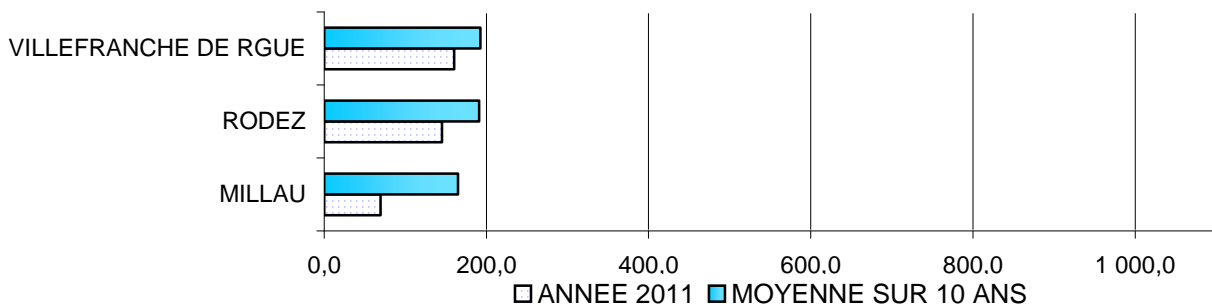


—●— Hauteur moyenne sur 10 ans
—■— Hauteur mensuelle



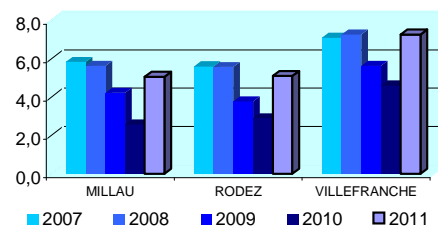
—●— Hauteur moyenne sur 10 ans
—■— Hauteur mensuelle

1.12 – CUMUL DEPUIS JANVIER



1.2 - MOYENNE DES TEMPERATURES DU 1ER TRIMESTRE DEPUIS L'ANNEE 2007

Source : Météo-France



2 – LAIT DE VACHE

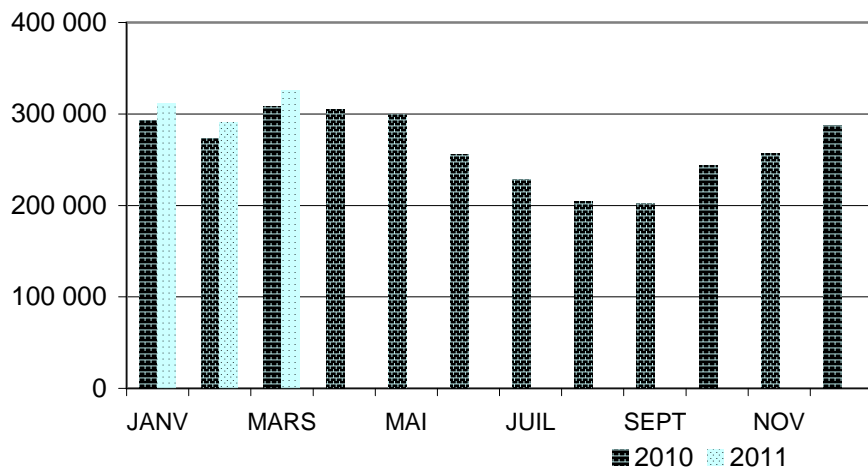


2.1 – LIVRAISONS

1ER TRIMESTRE 2011 : **928 795 HL**

1ER TRIMESTRE 2010 : **875 222 HL**

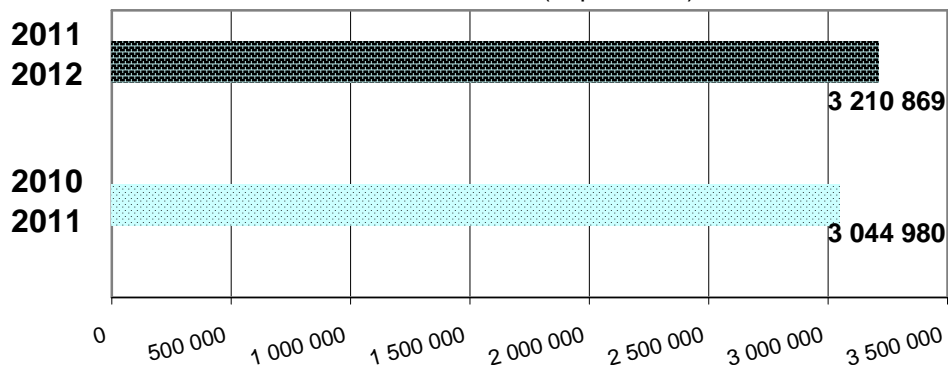
Unité : hl



↳

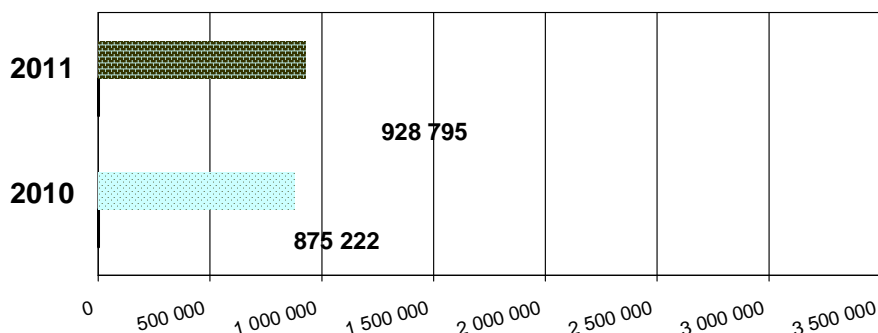
Unité : hl

CAMPAGNE LAITIÈRE (depuis Avril)



Unité : hl

ANNEE CIVILE



2

MARS

| | 2011 | 2010 |
|------|--------------------|--------------------|
| MARS | 0.339 (€/L) | 0.276 (€/L) |

PRIX DEPUIS JANVIER :

| | | |
|-----------------------|--------------------|--------------------|
| PRIX DEPUIS JANVIER : | 0.349 (€/L) | 0.303 (€/L) |
|-----------------------|--------------------|--------------------|

| INDICE 2011/2010 | |
|------------------|-------|
| TRIM | CUMUL |
| 106.1 | |
| | 105.4 |
| | 106.1 |
| 122.8 | 115.2 |

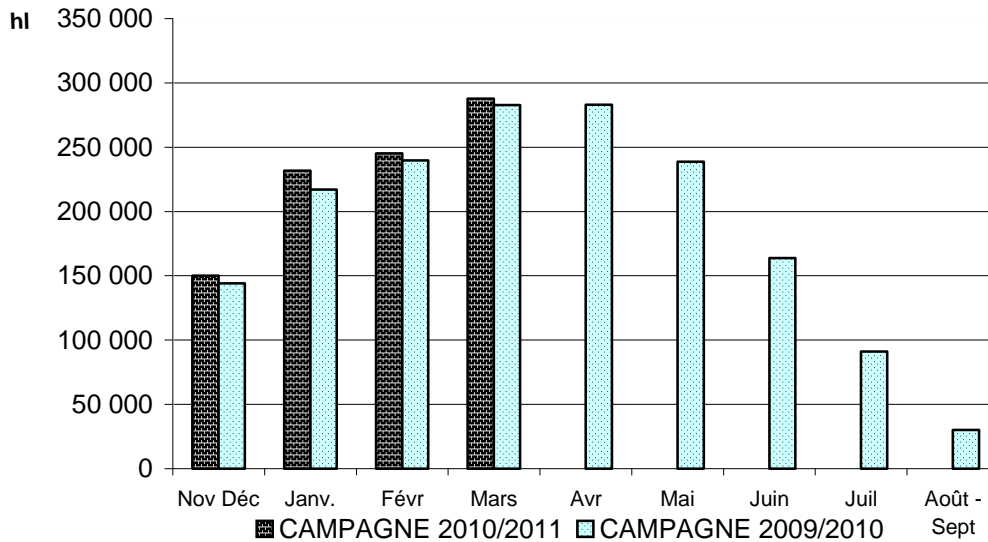
3 – LAIT DE BREBIS



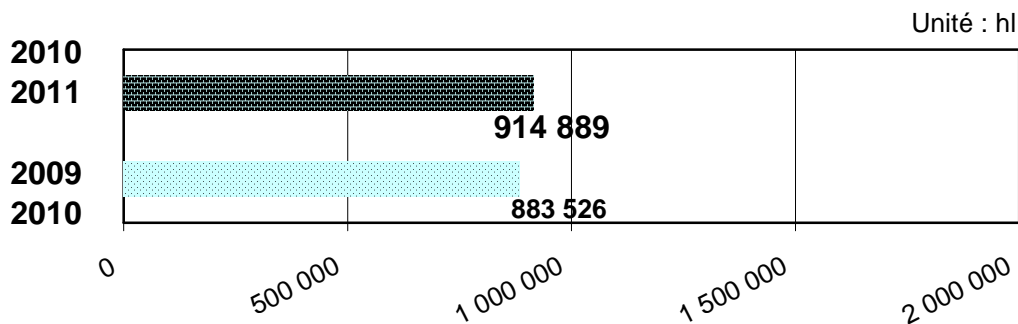
3.1 – LIVRAISONS DU RAYON DE ROQUEFORT (Aveyron : environ 75 %)

1ER TRIMESTRE 2011 : **764 675 HL**

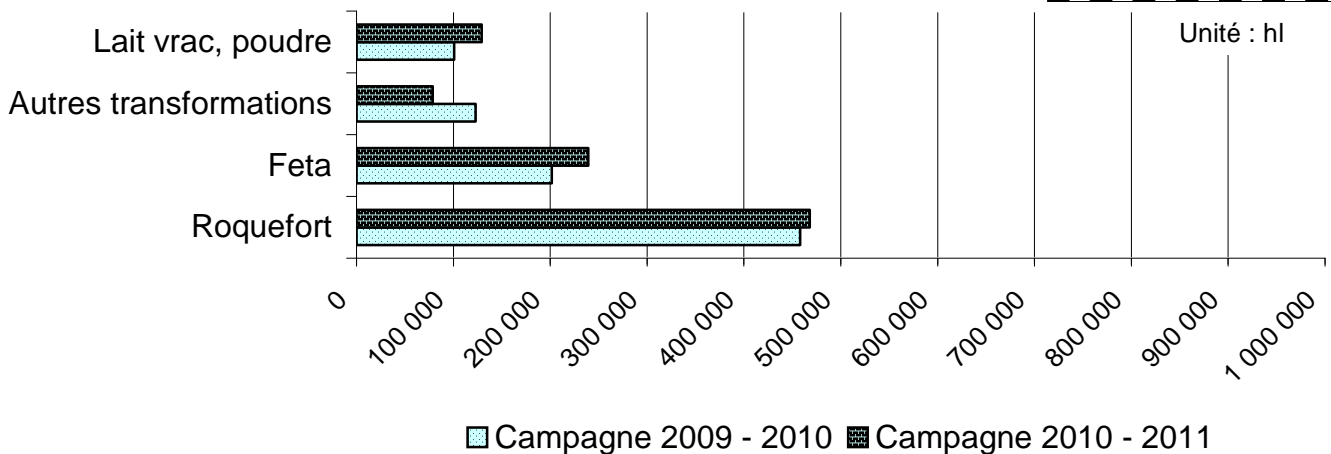
1ER TRIMESTRE 2010 : **739 429 HL**



3.2 – CUMUL LIVRAISONS DEPUIS LE DEBUT DE LA CAMPAGNE



3.3 – UTILISATION DU LAIT (depuis Novembre)



| INDICE 2011/2010 | |
|---------------------|-------|
| TRIM. | CUMUL |
| 103.4 | 103.5 |

Prix moyen en 2010 pour l'Aveyron : 0.8500 € le litre

Source : Confédération générale des producteurs de lait de brebis et des Industriels de Roquefort

Rédigé en MAI 2011

Direction Départementale des Territoires de l'Aveyron
Mission Analyse et Connaissance du Territoire

4 – LAIT DE CHEVRE

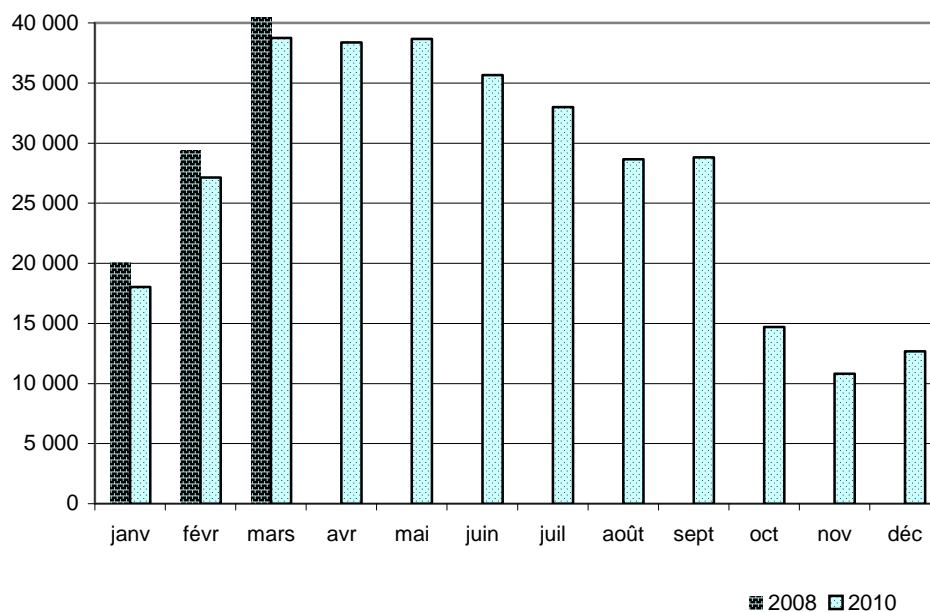


4.1 – LIVRAISONS

1ER TRIMESTRE 2011 : **90 279 HL**

1ER TRIMESTRE 2010 : **83 925 HL**

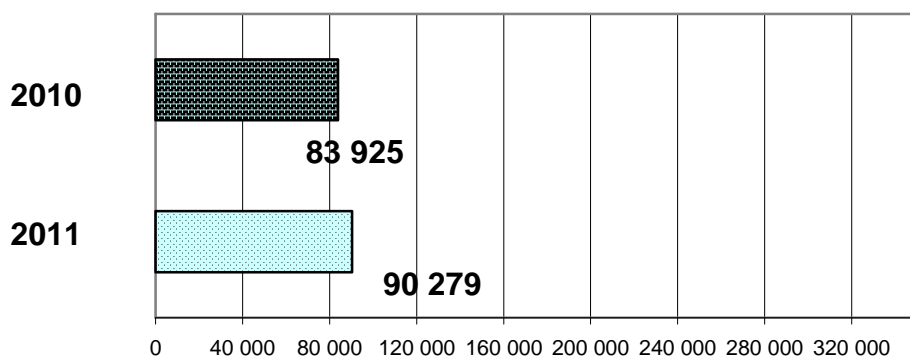
Unité : hl



4.2 – CUMUL LIVRAISONS

ANNEE CIVILE

Unité : hl



4.3 – PRIX MOYEN AU PRODUCTEUR

| | 2011 | 2010 |
|-----------------------|--------------------|-------------|
| MARS | 0.588 (€/L) | 0.637 (€/L) |
| PRIX DEPUIS JANVIER : | 0.616 (€/L) | 0.662 (€/L) |

| INDICE 2011/2010 | |
|---------------------|-------|
| TRIM. | CUMUL |
| 107.6 | |
| | 107.6 |
| 92.3 | |
| | 93.1 |

5 – VIANDE BOVINE

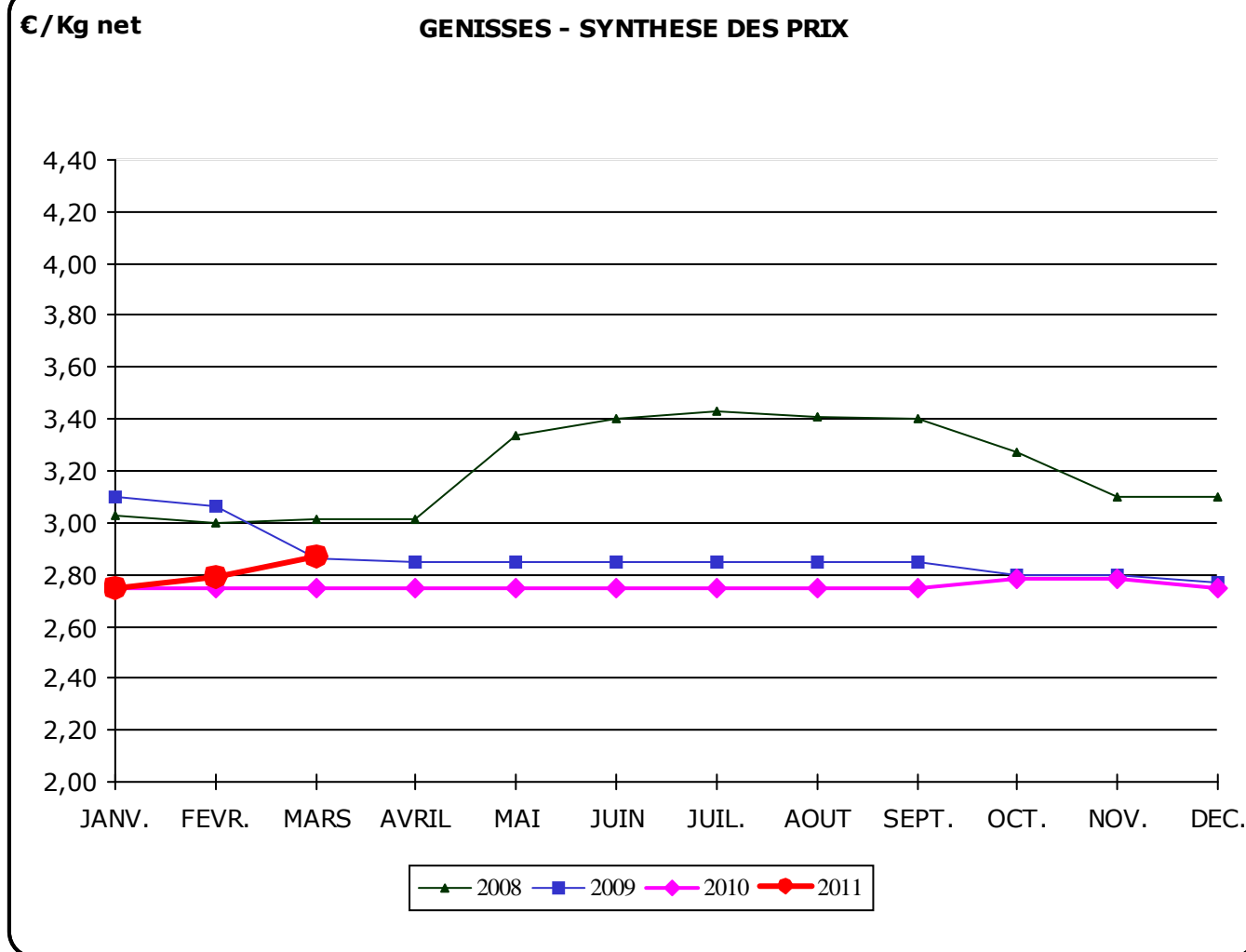


5.1 – COURS

5.11 – Animaux de boucherie

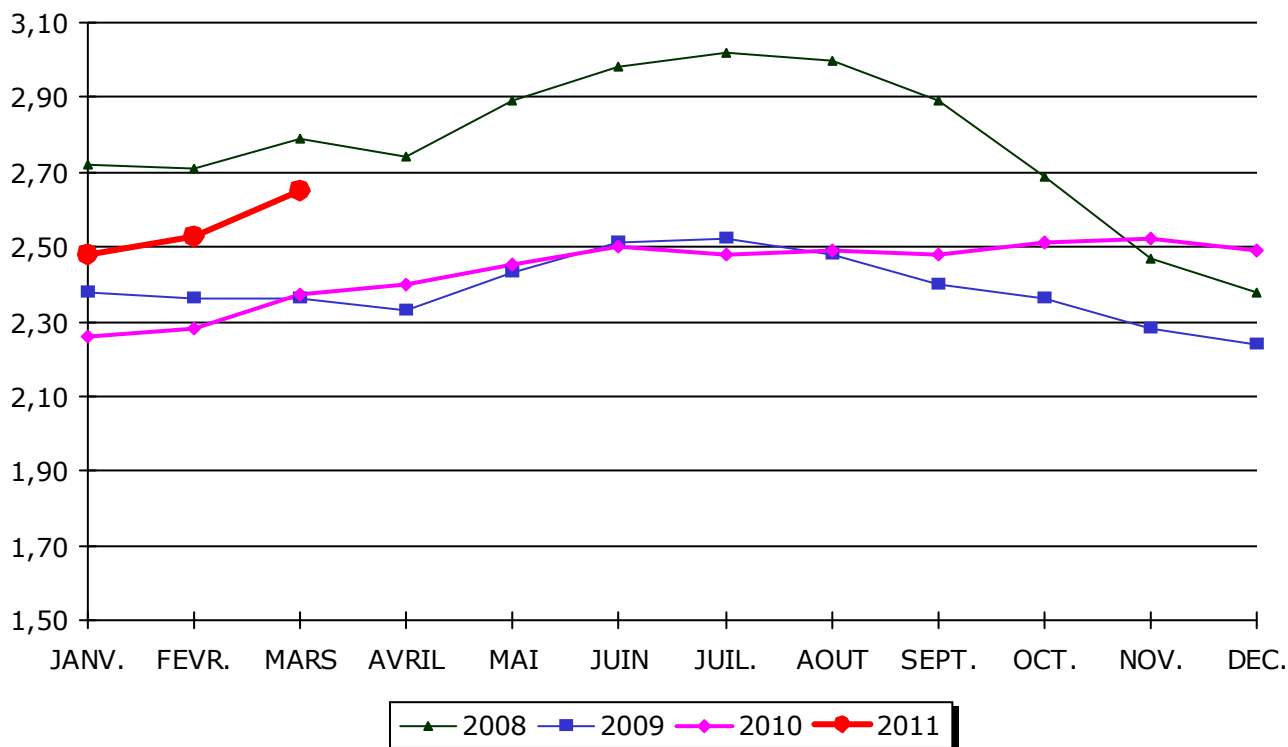
| | Indice d'évolution sur trimestre précédent | 4EME TRIMESTRE 2010 | 1ER TRIMESTRE 2011 | 1ER TRIMESTRE 2010 |
|-------------------------------|--|---------------------|--------------------|--------------------|
| Veaux de boucherie (€ kg vif) | 98,4 | 2,58 | 2,54 | 2,54 |
| Réforme (€ kg net) | 102,0 | 2,50 | 2,55 | 2,30 |
| Génisses grasses (€ kg net) | 101,1 | 2,77 | 2,80 | 2,75 |

| INDICE 2011/2010 | |
|------------------|-------|
| TRIM. | CUMUL |
| | 100.0 |
| | 110.9 |
| | 101.8 |



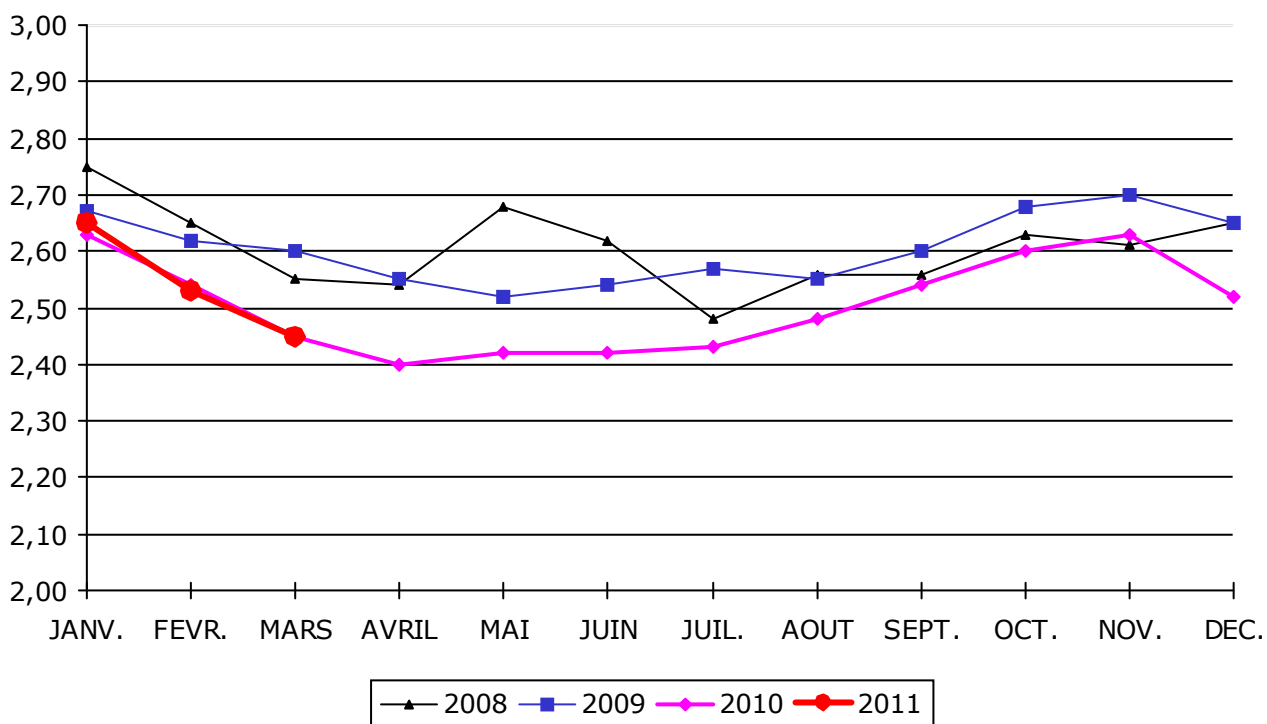
€/Kg net

VACHES DE REFORME - SYNTHESE DES PRIX



€/Kg net

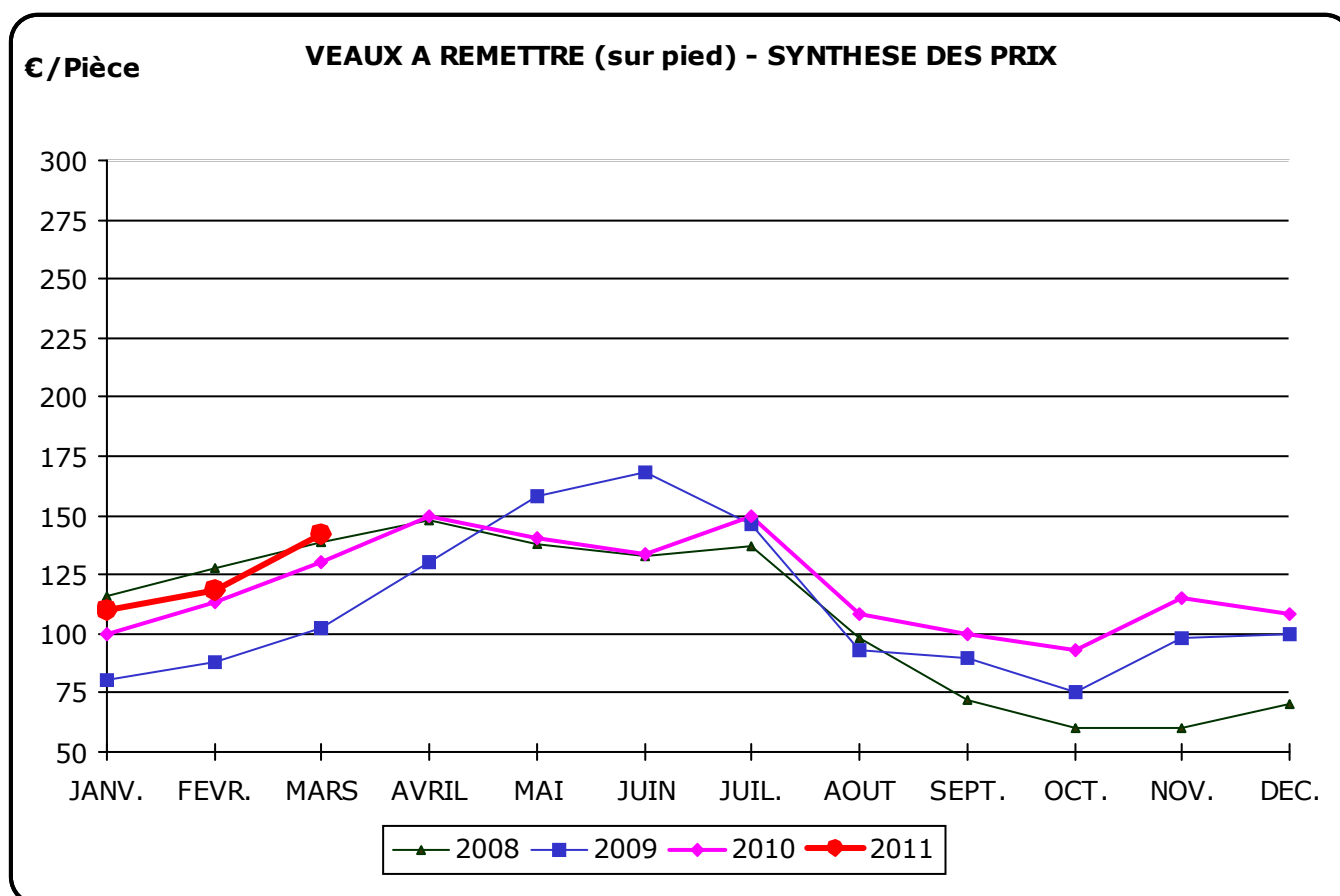
VEAUX DE BOUCHERIE - SYNTHESE DES PRIX



5.12 – Animaux d'embouche

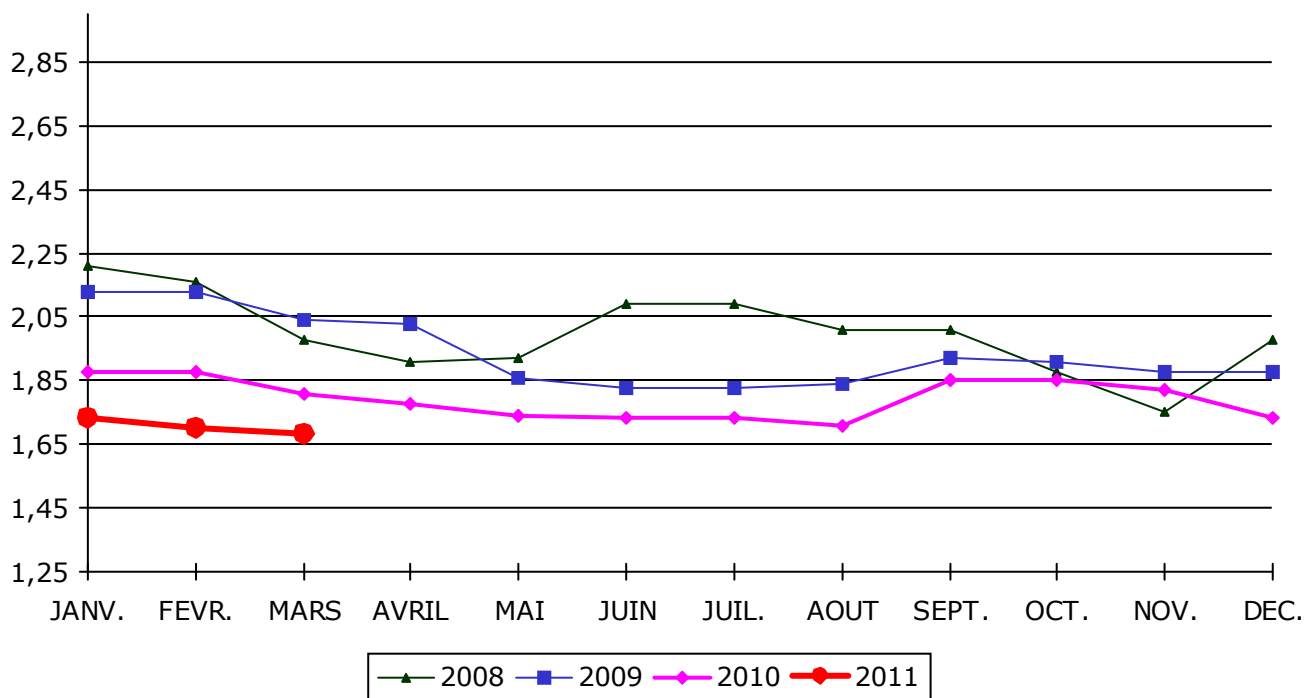
| | Indice d'évolution sur trimestre précédent | 4EME TRIMESTRE 2010 | 1ER TRIMESTRE 2011 | 1ER TRIMESTRE 2010 |
|--|--|---------------------|--------------------|--------------------|
| Veaux à remettre mâle FFPN (€ l'unité) | 117,1 | 105 | 123 | 114 |
| Croisés rustique X viande (€ Kg vif) | | | | |
| . 8 mois - mâles | 93,4 | 2,13 | 1,99 | 2,30 |
| - femelles | 94,4 | 1,80 | 1,70 | 1,85 |
| . + de 15 mois - mâles | 92,8 | 1,94 | 1,80 | 2,17 |

| INDICE 2011/2010 | |
|------------------|-------|
| TRIM. | CUMUL |
| 107.9 | |
| 86.5 | |
| 91.9 | |
| 82.9 | |



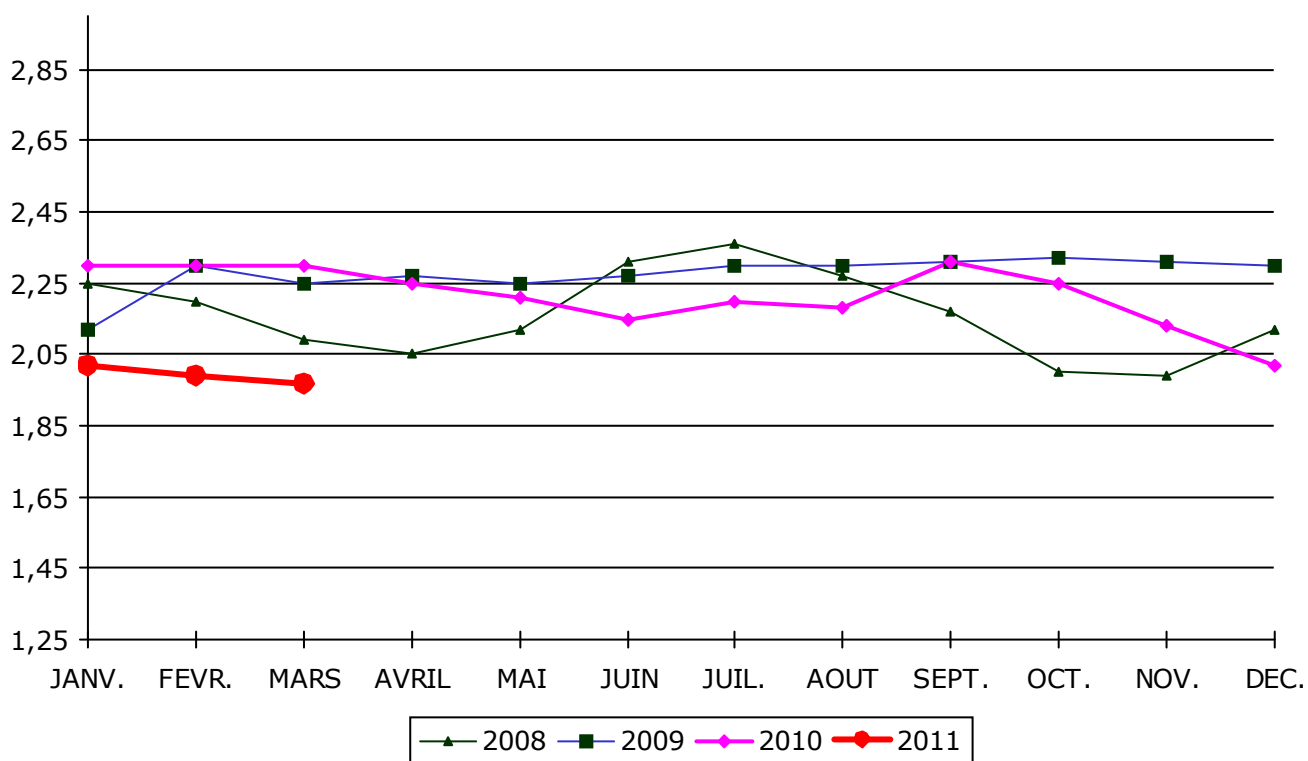
€/Kg vif

BROUTARDS - FEMELLES de 8 mois - SYNTHESE DES PRIX



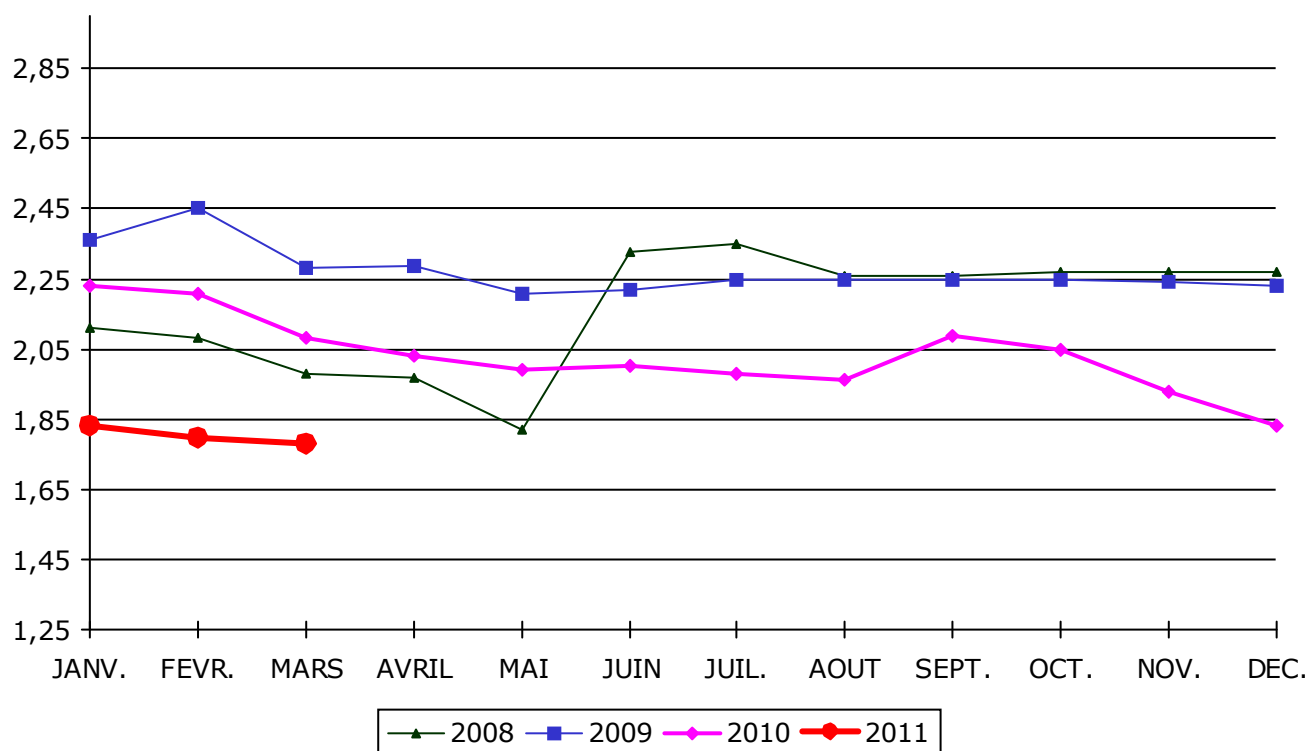
€/Kg vif

BROUTARDS - MALES de 8 mois - SYNTHESE DES PRIX



€/Kg vif

BROUTARDS - MALES + de 15 mois - SYNTHESE DES PRIX



5.2 – EXPORTATION

Unité : tête

| PRODUITS | 1ER TRIMESTRE | | Cumul depuis janvier | |
|--------------------|---------------|---------------|----------------------|---------------|
| | 2011 | 2010 | 2011 | 2010 |
| Embouche + Elevage | 31 461 | 29 956 | 31 461 | 29 956 |
| Boucherie | 5 288 | 5 347 | 5 288 | 5 347 |
| TOTAL | 36 749 | 35 303 | 36 749 | 35 303 |

Source : DDCSPP

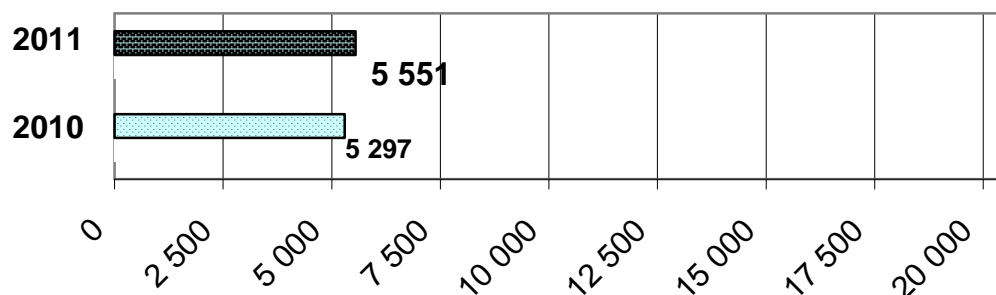
5.3 – ABATTAGE DEPARTEMENTAL : 1ER TRIMESTRE

unité : kg

| CATEGORIES ANIMALES | NOMBRE | POIDS TOTAL 2011 | POIDS MOYEN | POIDS TOTAL 2010 |
|-----------------------------|---------------|------------------|--------------|------------------|
| Mâles (- 2 ans) non castrés | 165 | 45 707 | 277,0 | 73 439 |
| Mâles (+ 2 ans) non castrés | 422 | 194 681 | 461,3 | 81 730 |
| Mâles castrés | 109 | 44 272 | 406,2 | 30 116 |
| Femelles ayant déjà vêlé | 11 083 | 3 570 577 | 322,2 | 2 710 660 |
| Autres femelles | 1 283 | 378 755 | 295,2 | 352 194 |
| TOTAL GROS BOVINS | 13 062 | 4 233 992 | /// | 3 248 139 |
| TOTAL VEAUX | 6 244 | 1 316 690 | 210,9 | 2 048 999 |
| TOTAL BOVINS | 19 306 | 5 550 682 | 287,5 | 5 297 138 |

ABATTAGE TOTAL BOVINS CUMULE DEPUIS JANVIER

unité : t



| INDICE 2011/2010 | |
|------------------|-------|
| TRIM. | CUMUL |
| 105.0 | 105.0 |
| 98.9 | 98.9 |
| 104.1 | 104.1 |
| 130,4 | |
| 64,3 | |
| 104,8 | |
| | 104.8 |

Source : Service de la Statistique et de la Prospective—Sous Direction des statistiques agricoles, forestières et agro-alimentaires

Rédigé en MAI 2011

Direction Départementale des Territoires de l'Aveyron
Mission Analyse et Connaissance du Territoire

6 – VIANDE OVINE

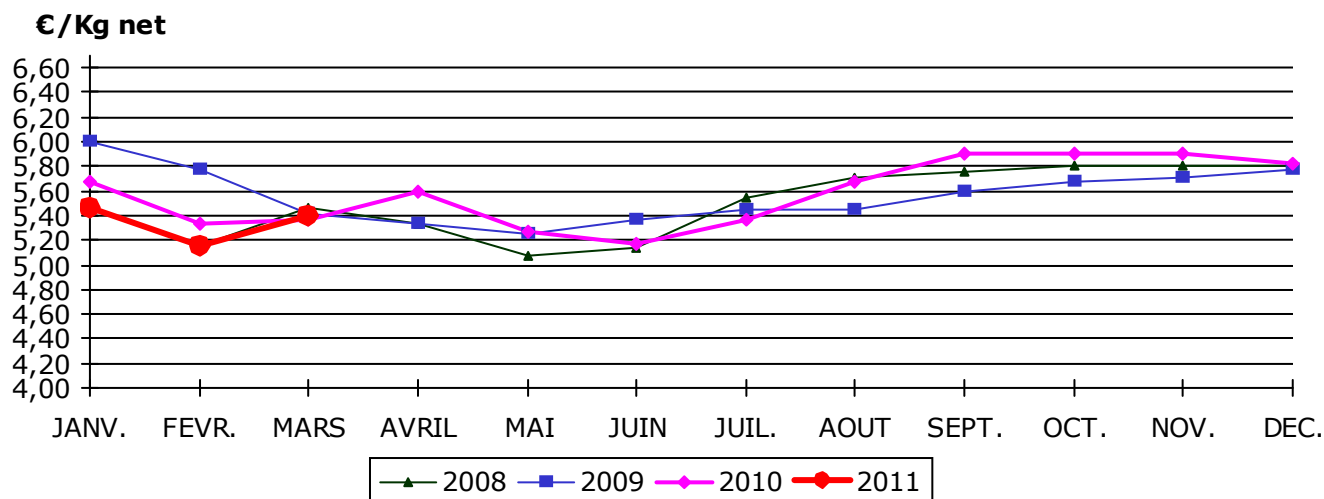


6.1 – COURS

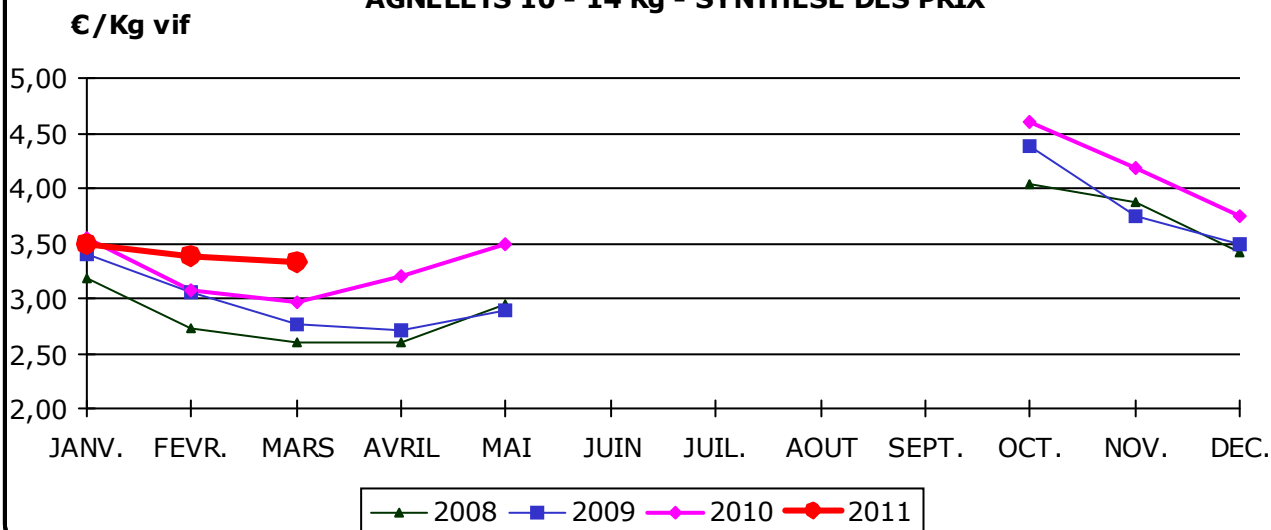
| | Indice d'évolution sur trimestre précédent | 4EME TRIMESTRE 2010 | 1ER TRIMESTRE 2011 | 1ER TRIMESTRE 2010 |
|------------------------------------|--|---------------------|--------------------|--------------------|
| Agnelets 10 - 14 Kg (€ Kg vif) | 81,3 | 4,18 | 3,40 | 3,20 |
| Agneaux de 100 jours (€ Kg net) | 90,8 | 5,87 | 5,33 | 5,46 |
| Brebis de réforme (€ Kg vif) | 100,0 | 0,79 | 0,79 | 0,80 |

| INDICE 2011/2010 | |
|------------------|-------|
| TRIM. | CUMUL |
| | 106.3 |
| | 97.6 |
| | 98.8 |

AGNEAUX de 100 jours - SYNTHESE DES PRIX



AGNELETS 10 - 14 Kg - SYNTHESE DES PRIX



6.2 – EXPORTATION

Unité : tête

| PRODUITS | 1ER TRIMESTRE | | Cumul depuis janvier | |
|--------------|---------------|---------------|----------------------|---------------|
| | 2011 | 2010 | 2011 | 2010 |
| Embouche | 4 819 | 5 183 | 4 819 | 5 183 |
| Boucherie | 23 890 | 21 931 | 23 890 | 21 931 |
| TOTAL | 28 709 | 27 114 | 28 709 | 27 114 |

Source : DDCSPP

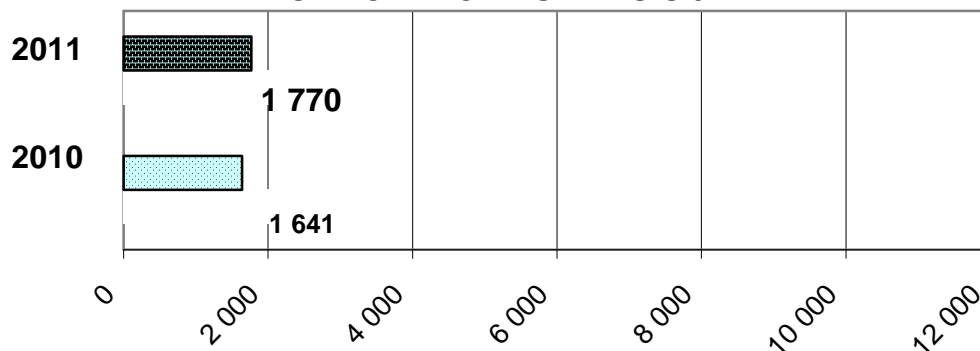
6.3 – ABATTAGE DEPARTEMENTAL : 1ER TRIMESTRE

unité :kg

| CATEGORIES ANIMALES | NOMBRE | POIDS TOTAL 2011 | POIDS MOYEN | POIDS TOTAL 2010 |
|---------------------|---------------|------------------|-------------|------------------|
| Agneaux | 80 363 | 1 402 459 | 17,5 | 1 282 945 |
| Ovins de réforme | 15 018 | 367 517 | 24,5 | 357 818 |
| TOTAL OVINS | 95 381 | 1 769 976 | /// | 1 640 763 |

107,9

ABATTAGE TOTAL OVINS DEPUIS JANVIER unité : t



107.9

| INDICE 2011/2010 | |
|------------------|-------|
| TRIM. | CUMUL |
| 93.0 | 93.0 |
| 108.9 | 108.9 |
| 105.9 | 105.9 |
| 107,9 | 107.9 |

Source : Service de la Statistique et de la Prospective—Sous Direction des statistiques agricoles, forestières et agro-alimentaires

Rédigé en MAI 2011

Direction Départementale des Territoires de l'Aveyron
Mission Analyse et Connaissance du Territoire

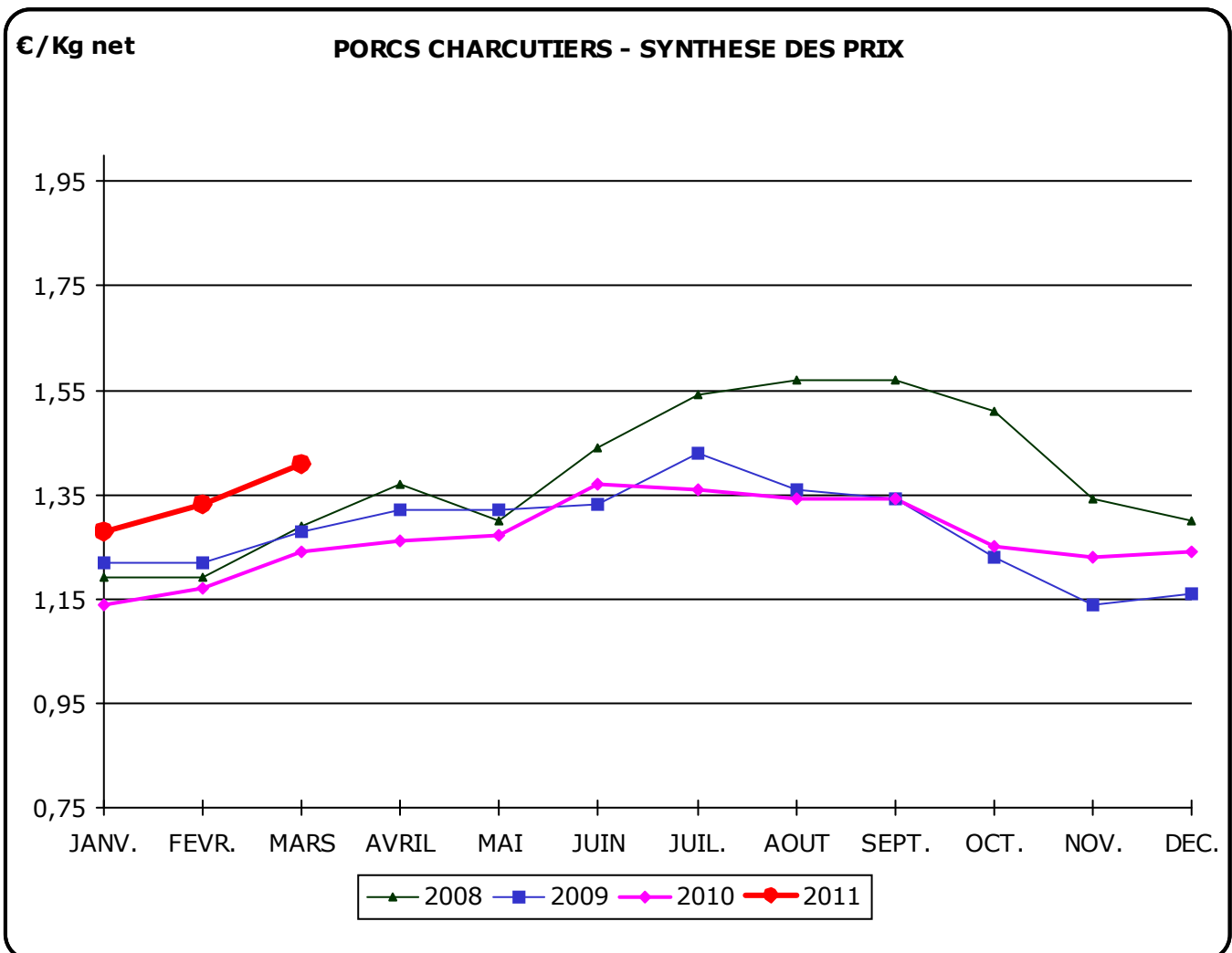
7 – VIANDE PORCINE



7.1 - COURS

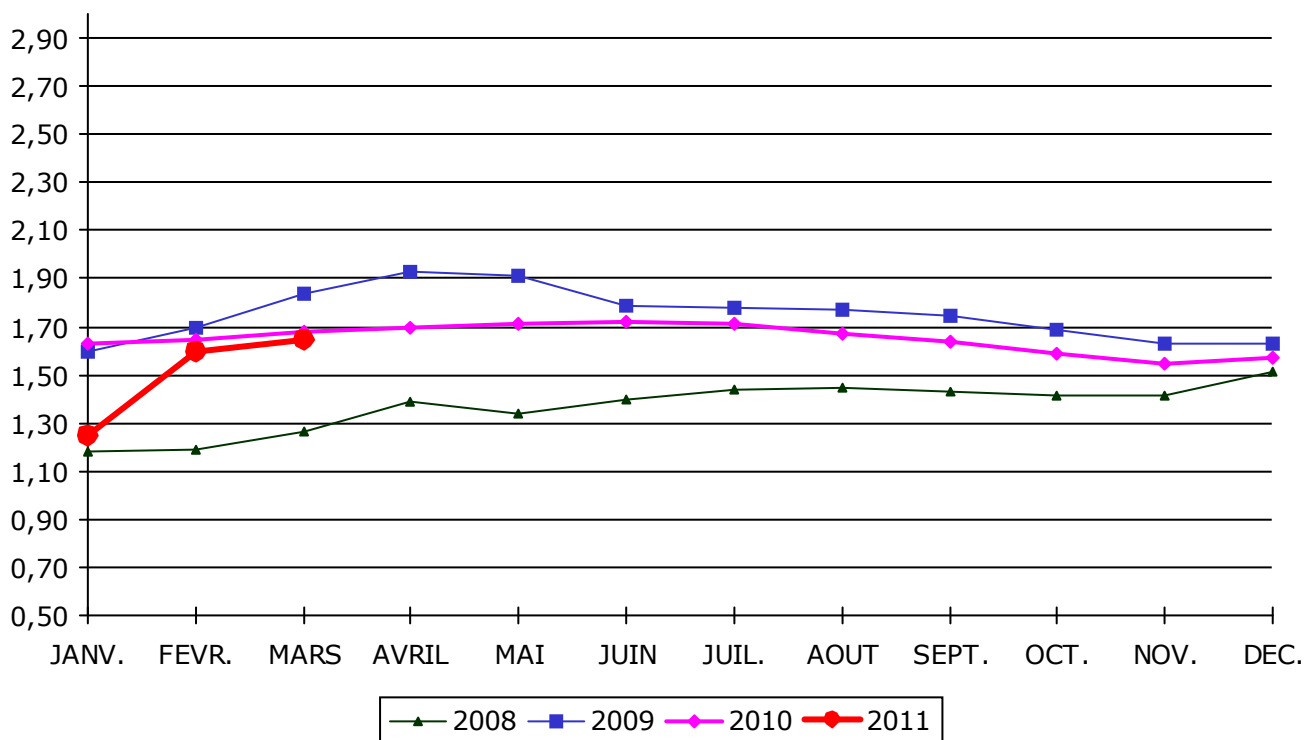
| | Indice d'évolution sur trimestre précédent | 4EME TRIMESTRE 2010 | 1ER TRIMESTRE 2011 | 1ER TRIMESTRE 2010 |
|------------------------------|---|---------------------------|--------------------------|--------------------------|
| Porcs charcutiers (€ Kg net) | 108,1 | 1,24 | 1,34 | 1,18 |
| Porcelets (€ Kg vif) | 95,5 | 1,57 | 1,50 | 1,65 |

| INDICE 2011/2010 | |
|---------------------|-------|
| TRIM. | CUMUL |
| 113.6 | |
| 90.9 | |



€/Kg vif

PORCELETS - SYNTHESE DES PRIX

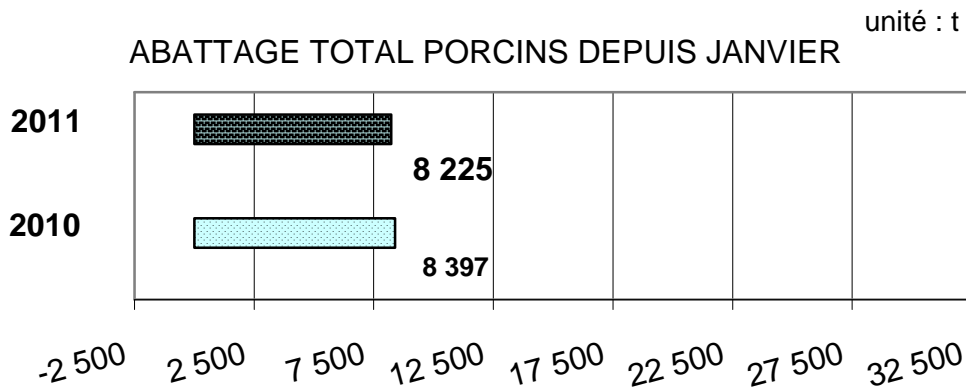


7.2 – ABATTAGE DEPARTEMENTAL : 1ER TRIMESTRE

| CATEGORIES ANIMALES | NOMBRE | POIDS TOTAL 2011 | POIDS MOYEN | unité : kg | |
|----------------------|----------------|------------------|-------------|------------------|------------------|
| | | | | POIDS TOTAL 2010 | INDICE 2011/2010 |
| Coches et verrats | 571 | 65 089 | 114,0 | 55 055 | 98,0 |
| Porcelets | 39 | 715 | 18,3 | 1 241 | |
| Porcs charcutiers | 99 563 | 8 159 598 | 82,0 | 8 340 419 | |
| TOTAL PORCINS | 100 173 | 8 225 402 | /// | 8 396 715 | |

| INDICE 2011/2010 | |
|------------------|-------------|
| TRIM | CUMUL |
| 98,0 | 98,0 |

ABATTAGE TOTAL PORCINS DEPUIS JANVIER



8 –INSTALLATION – MODERNISATION



8.1 – DOTATIONS JEUNES AGRICULTEURS (décisions d'octroi)

