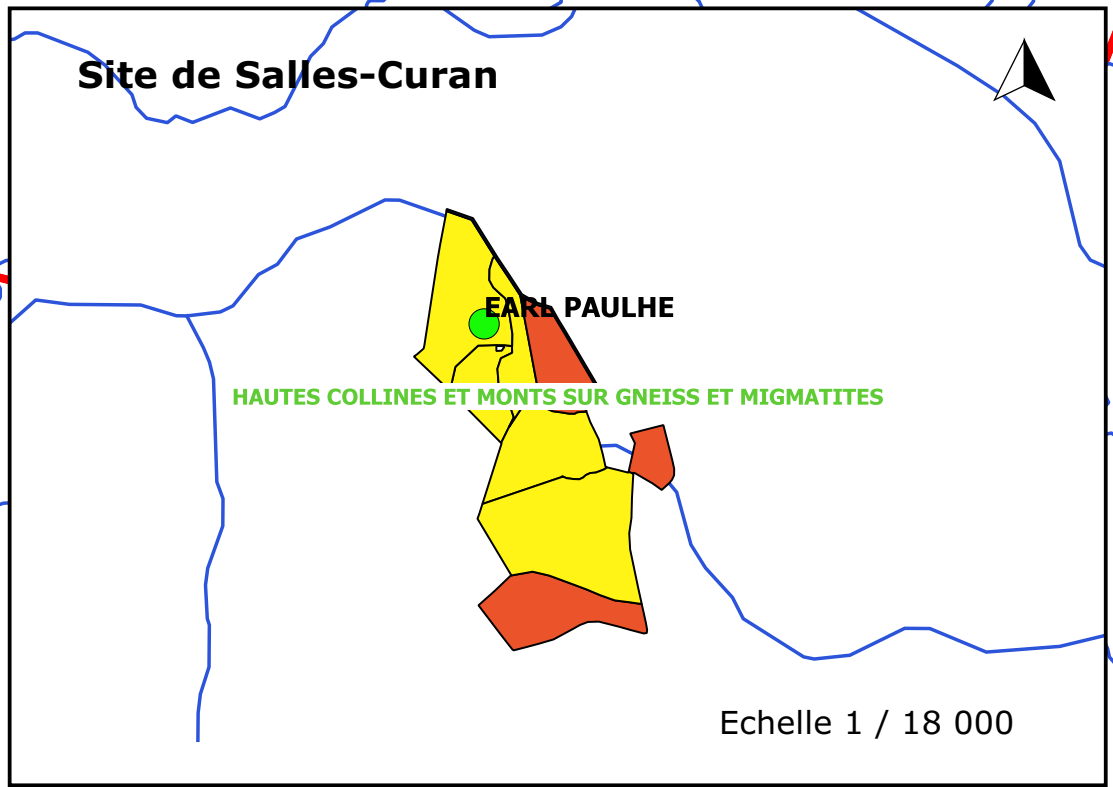
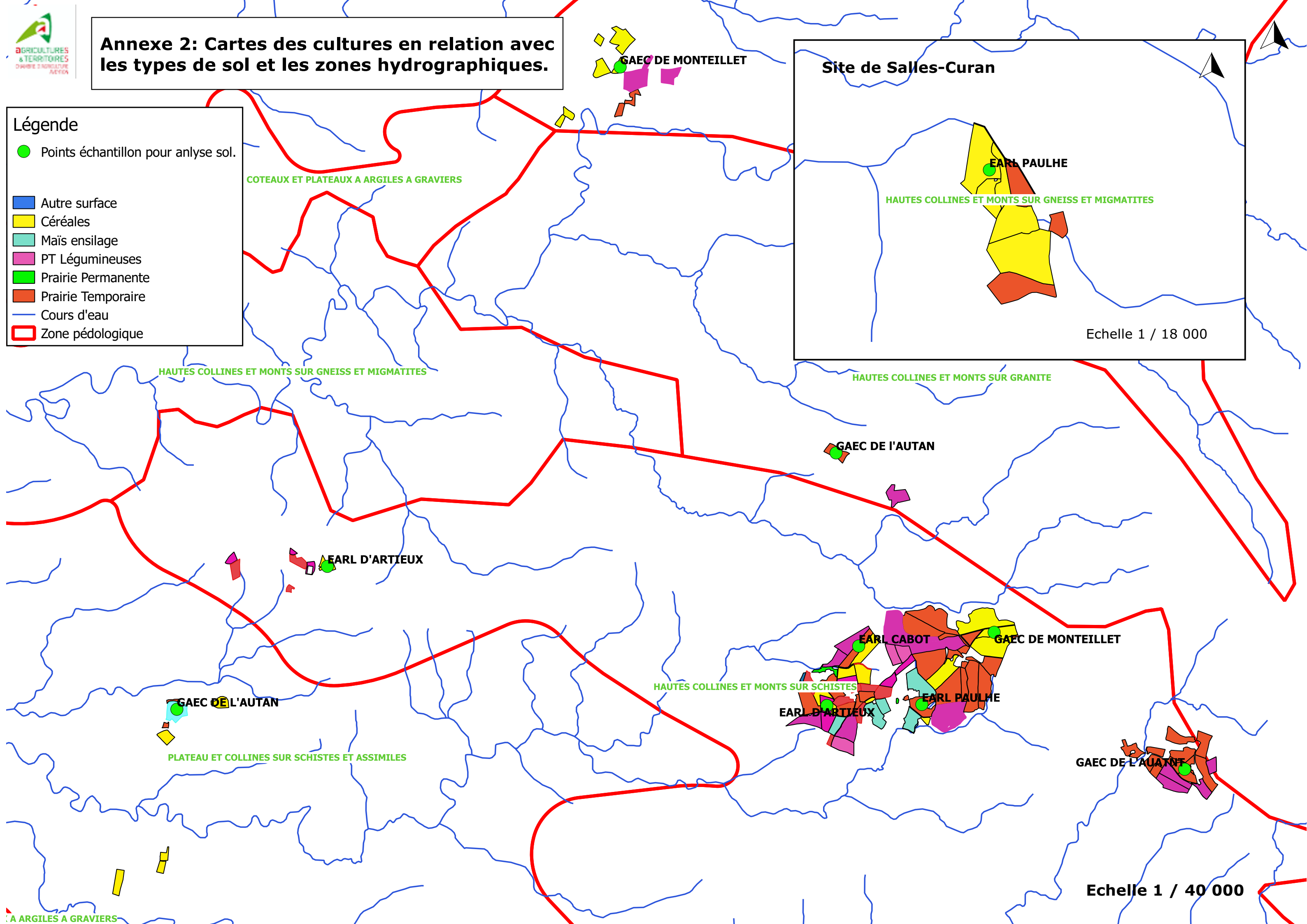


Annexe 2: Cartes des cultures en relation avec les types de sol et les zones hydrographiques.

Légende

- Points échantillon pour analyse sol.
- Autre surface
- Céréales
- Maïs ensilage
- PT Légumineuses
- Prairie Permanente
- Prairie Temporaire
- Cours d'eau
- Zone pédologique



Echelle 1 / 40 000