

FLUMilog

Interface graphique v.5.1.1.0

Outil de calculV5.01

Flux Thermiques Détermination des distances d'effets

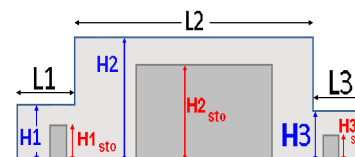
Utilisateur :	MPCHAMPAIN
Société :	SOCOTEC
Nom du Projet :	SOFOPZone12cellules
Cellule :	
Commentaire :	
Création du fichier de données d'entrée :	16/01/2018 à 12:39:03 avec l'interface graphique v. 5.1.1.0
Date de création du fichier de résultats :	16/1/18

I. **DONNEES D'ENTREE :****Donnée Cible**Hauteur de la cible : **1,8 m****Données murs entre cellules**REI C1/C2 : **1 min****Géométrie Cellule1**

Nom de la Cellule :Cellule n°1				
Longueur maximum de la cellule (m)		32,0		
Largeur maximum de la cellule (m)		25,2		
Hauteur maximum de la cellule (m)		10,5		
Coin 1	non tronqué	L1 (m)	0,0	
		L2 (m)	0,0	
Coin 2	non tronqué	L1 (m)	0,0	
		L2 (m)	0,0	
Coin 3	non tronqué	L1 (m)	0,0	
		L2 (m)	0,0	
Coin 4	non tronqué	L1 (m)	0,0	
		L2 (m)	0,0	



Hauteur complexe			
	1	2	3
L (m)	0,0	0,0	0,0
H (m)	0,0	0,0	0,0
H sto (m)	0,0	0,0	0,0

**Toiture**

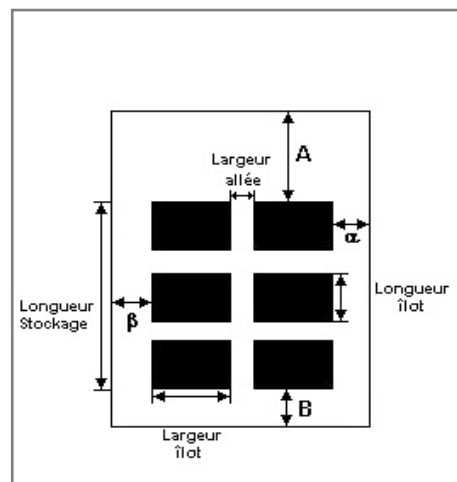
Résistance au feu des poutres (min)	1
Résistance au feu des pannes (min)	1
Matériaux constituant la couverture	metallique multicouches
Nombre d'exutoires	3
Longueur des exutoires (m)	3,0
Largeur des exutoires (m)	2,0

Stockage de la cellule : Cellule n°1

Mode de stockage **Masse**

Dimensions

Longueur de préparation A **19,5 m**
 Longueur de préparation B **2,5 m**
 Déport latéral a **7,0 m**
 Déport latéral b **8,2 m**
 Hauteur du canton **0,0 m**



Stockage en masse

Nombre d'îlots dans le sens de la longueur **1**
 Nombre d'îlots dans le sens de la largeur **1**
 Largeur des îlots **10,0 m**
 Longueur des îlots **10,0 m**
 Hauteur des îlots **4,5 m**
 Largeur des allées entre îlots **0,0 m**



Palette type de la cellule Cellule n°1

Dimensions Palette

Longueur de la palette : **1,0 m**
 Largeur de la palette : **1,0 m**
 Hauteur de la palette : **1,0 m**
 Volume de la palette : **1,0 m³**

Nom de la palette : **Palette cartons**

Poids total de la palette : **23,0 kg**

Composition de la Palette (Masse en kg)

Carton	Palette Bois	NC	NC	NC	NC	NC
7,0	16,0	0,0	0,0	0,0	0,0	0,0

NC	NC	NC	NC	NC	NC	NC
0,0	0,0	0,0	0,0	0,0	0,0	0,0

NC	NC	NC	NC
0,0	0,0	0,0	0,0

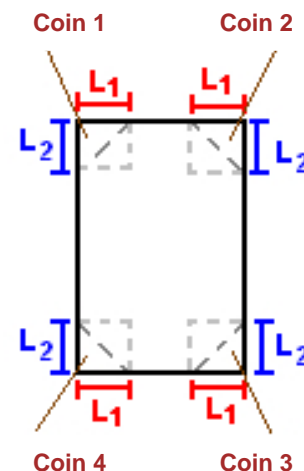
Données supplémentaires

Durée de combustion de la palette : **13,7 min**

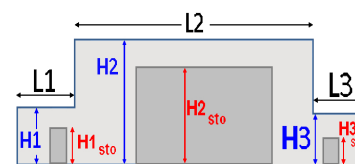
Puissance dégagée par la palette : **504,6 kW**

Géométrie Cellule2

Nom de la Cellule :Cellule n°2			
Longueur maximum de la cellule (m)	32,0		
Largeur maximum de la cellule (m)	12,0		
Hauteur maximum de la cellule (m)	10,5		
Coin 1	non tronqué	L1 (m)	0,0
		L2 (m)	0,0
Coin 2	non tronqué	L1 (m)	0,0
		L2 (m)	0,0
Coin 3	non tronqué	L1 (m)	0,0
		L2 (m)	0,0
Coin 4	non tronqué	L1 (m)	0,0
		L2 (m)	0,0



Hauteur complexe			
	1	2	3
L (m)	0,0	0,0	0,0
H (m)	0,0	0,0	0,0
H sto (m)	0,0	0,0	0,0



Toiture

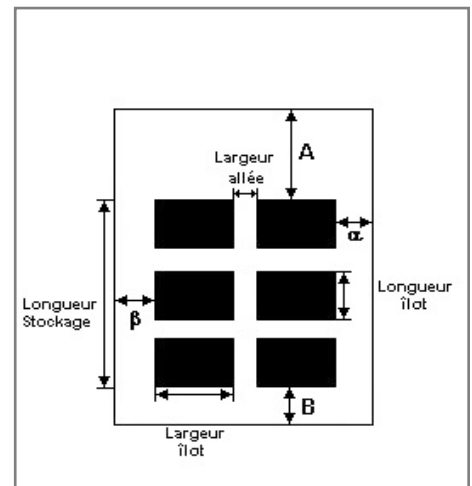
Résistance au feu des poutres (min)	1
Résistance au feu des pannes (min)	1
Matériaux constituant la couverture	metallique multicouches
Nombre d'exutoires	1
Longueur des exutoires (m)	3,0
Largeur des exutoires (m)	2,0

Stockage de la cellule : Cellule n°2

Mode de stockage **Masse**

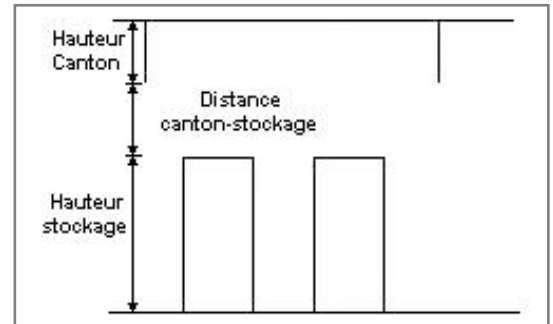
Dimensions

Longueur de préparation A **1,5 m**
 Longueur de préparation B **21,0 m**
 Déport latéral a **8,8 m**
 Déport latéral b **0,0 m**
 Hauteur du canton **0,0 m**



Stockage en masse

Nombre d'îlots dans le sens de la longueur **2**
 Nombre d'îlots dans le sens de la largeur **1**
 Largeur des îlots **3,2 m**
 Longueur des îlots **4,5 m**
 Hauteur des îlots **4,3 m**
 Largeur des allées entre îlots **0,5 m**



Palette type de la cellule Cellule n°2

Dimensions Palette

Longueur de la palette : **1,2 m**
 Largeur de la palette : **0,8 m**
 Hauteur de la palette : **1,0 m**
 Volume de la palette : **1,0 m³**
 Nom de la palette :

Poids total de la palette : **32,4 kg**

Composition de la Palette (Masse en kg)

Bois	PE	Carton	Palette Bois	NC	NC	NC
2,4	9,0	1,0	20,0	0,0	0,0	0,0

NC	NC	NC	NC	NC	NC	NC
0,0	0,0	0,0	0,0	0,0	0,0	0,0

NC	NC	NC	NC
0,0	0,0	0,0	0,0

Données supplémentaires

Durée de combustion de la palette : **45,0 min**
 Puissance dégagée par la palette : **581,9 kW**

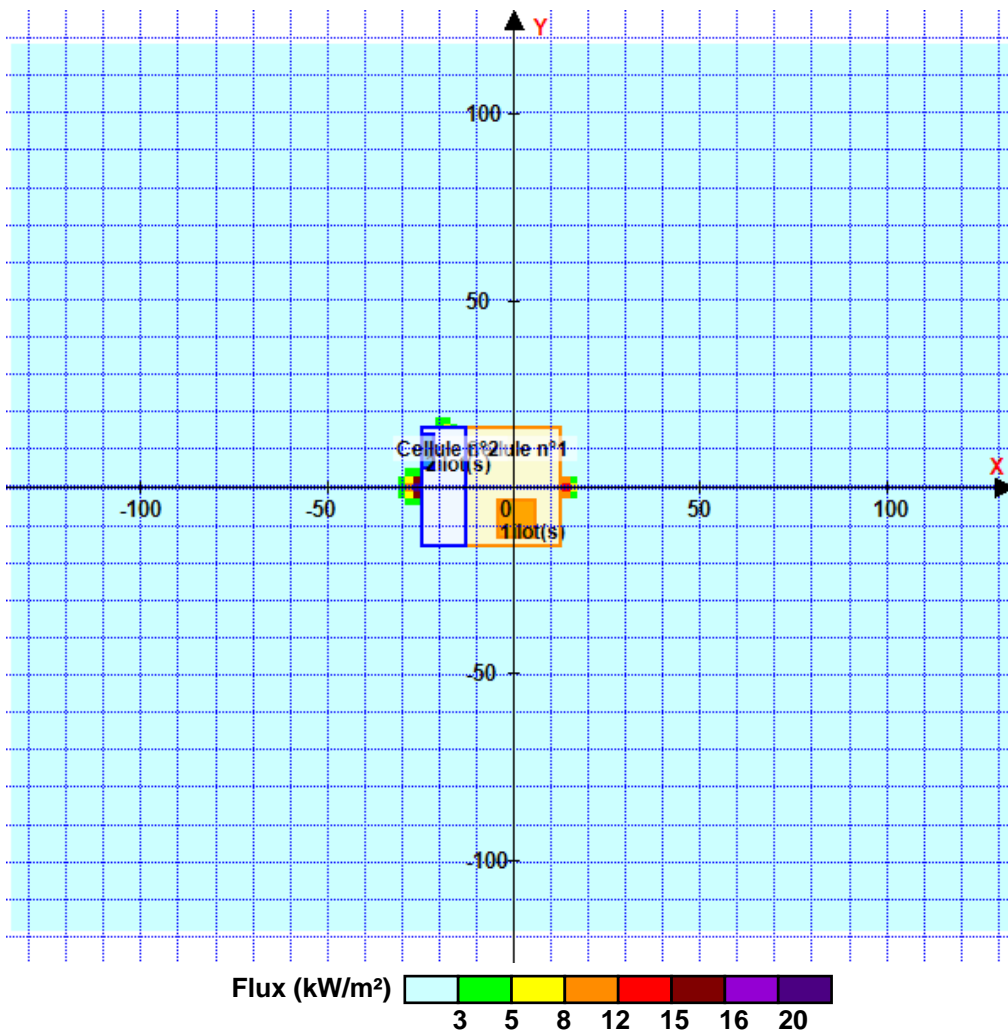
II. RESULTATS :

Départ de l'incendie dans la cellule : **Cellule n°1**

Durée de l'incendie dans la cellule : Cellule n°1 **50,0** min

Durée de l'incendie dans la cellule : Cellule n°2 **71,0** min

Distance d'effets des flux maximum



Avertissement: Dans le cas d'un scénario de propagation, l'interfacede calcul Flumilog ne vérifie pas la cohérence entre les saisies des caractéristiques des parois de chaque cellule et la saisie de tenue au feu des parois séparatives indiquée en page 2 de la note de calcul.

Pour information : Dans l'environnement proche de la flamme, le transfert convectif de chaleur ne peut être négligé. Il est donc préconisé pour de faibles distances d'effets comprises entre 1 et 5 m de retenir une distance d'effets de 5 m et pour celles comprises entre 6 m et 10 m de retenir 10 m.