



Le 5 avril 2013

COMITE DE PILOTAGE AGRI VIAUR

- Présentation du programme d'actions PAT Cône Durenque
- Questions diverses

PLAN D' ACTIONS TERRITORIAL SUR LE BASSIN VERSANT DU CÔNE

2009 – 2010 : Montage du projet

Juin 2010 : Validation du PAT sur le bassin versant Amont du Cône

Information, sensibilisation collective
Accompagnements individuels
Travaux de mise en défens de berges, aides à la plantation de haies
Mesures agroenvironnementales

Janvier 2012 : Elargissement sur l'aval du territoire (masse d'eau du Cône)

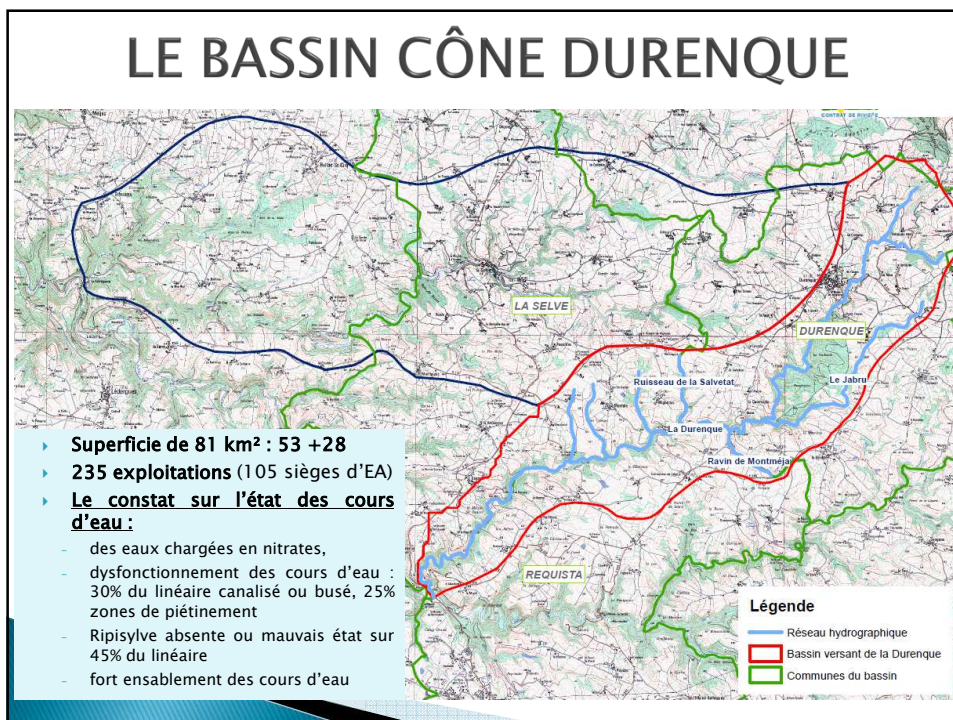
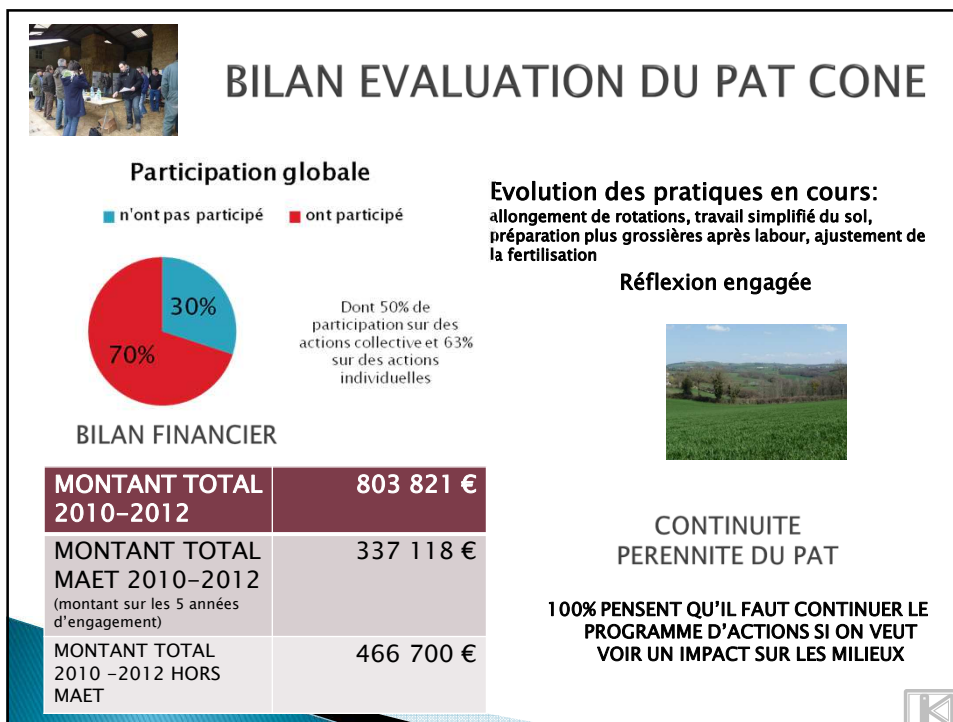
Été – automne 2012 : Evaluation du PAT Cône (enquêtes individuelles chez 37 agriculteurs)

COFIL AGRI VIAUR septembre et décembre 2012 : Continuité du PAT et élargissement au bassin versant de la Durenque

Janvier à Mars 2013 :

4 réunions d'information et de concertation auprès des agriculteurs du Cône et de la Durenque





PROPOSITION D' ACTIONS

PAT CONE DURENQUE
Durée 5 ans : Juillet 2013 – Juin 2018

LES OBJECTIFS
Le bon état écologique des cours d'eau pour 2015
Améliorer la qualité des eaux en diminuant les pollutions diffuses aux nitrates
Améliorer le fonctionnement des cours d'eau : améliorer la morphologie des cours d'eau et limiter l'érosion des sols

VOLET 1 :
SENSIBILISATION
ACCOMPAGNEMENT
COLLECTIF

VOLET 2 :
ACCOMPAGNEMENT
INDIVIDUEL
CONTRACTUALISATION
AIDES A L'INVESTISSEMENT

VOLET 3 :
LE SUIVI

Construction à partir des éléments de l'évaluation du PAT 2010 – 2012

Pour répondre aux freins et aux leviers identifiés

Selon les propositions faites lors des rencontres individuelles et collectives

PROPOSITION D' ACTIONS

VOLET 1
SENSIBILISATION – ACCOMPAGNEMENTS COLLECTIFS

LETTRE D'INFORMATION, Livret technique

Organisation de journées « Les Ateliers du Cône » / 1 fois par an
Différents thèmes : les milieux aquatiques, le travail du sol, le matériel...
Réalisation chaque année d'**Analyses de sols, analyses de fumiers, lisier, compost**
Indice de nutrition pour l'herbe

Intervention d'expert, groupes d'agriculteurs extérieurs / 1 fois par an
Différents thèmes, Echange avec des groupes d'agriculteurs, expert...

FORMATION
Module évolutif – plusieurs années, plusieurs niveaux
Pédologie, Couverture des sols, Travail du sol, Agronomie...

ETUDE SUR L'EROSION DES SOLS
Quantifier l'érosion à l'échelle du bassin et de quelques exploitations (travail en petit collectif)

MISE EN PLACE D'ESSAIS, SUIVI DE PARCELLES
Travail du sol, différents itinéraires...

PROPOSITION D' ACTIONS

VOLET 2

ACCOMPAGNEMENTS INDIVIDUELS – CONTRACTUALISATION – AIDES A L'INVESTISSEMENT

SUIVI AGRONOMIQUE

DIAGNOSTIC EROSION COMPLET

ACCOMPAGNEMENT TECHNICO-ECONOMIQUE pour ceux qui souhaitent effectuer des changements sur leur exploitation

**INSTALLATION DE SYSTEMES D'ABREUUREMENT AMENAGES EN BORDURE DE COURS D'EAU
CLOTURES EN BORDURE DE COURS D'EAU**

AIDES A LA PLANTATION DE HAIES ANTIEROSIVES

MESURES AGROENVIRONNEMENTALES (attente du nouveau PDRH)

**AIDE A L'INVESTISSEMENT (attente du nouveau PDRH)
Acquisition de matériel individuel, Cuma**

PROPOSITION D' ACTIONS

VOLET 3

SUIVI

SUIVI QUALITE DES EAUX (superficiel et souterrain)

SUIVI BIOLOGIQUE ET SUIVI DE L'EVOLUTION DU COLMATAGE

SUIVI DE L'EROSION SUR DES PARCELLES TEST ET EN SORTIE DE DRAINS

ESTIMATION FINANCIERE

MONTANT TOTAL DU PAT CONE DURENQUE	1 719 300 €
dont MAET	612 000 €
Dont aides à l'investissement (plantation de haies, acquisition de matériel et clôtures et points d'abreuvement)	384 950 €
Autres actions	722 350 €

Aides financières	
Agence de l'eau Adour Garonne	50% sur toutes les actions
Autres partenaires : Région, intervenants, SMBVV, département...	Ponctuellement ou selon les actions