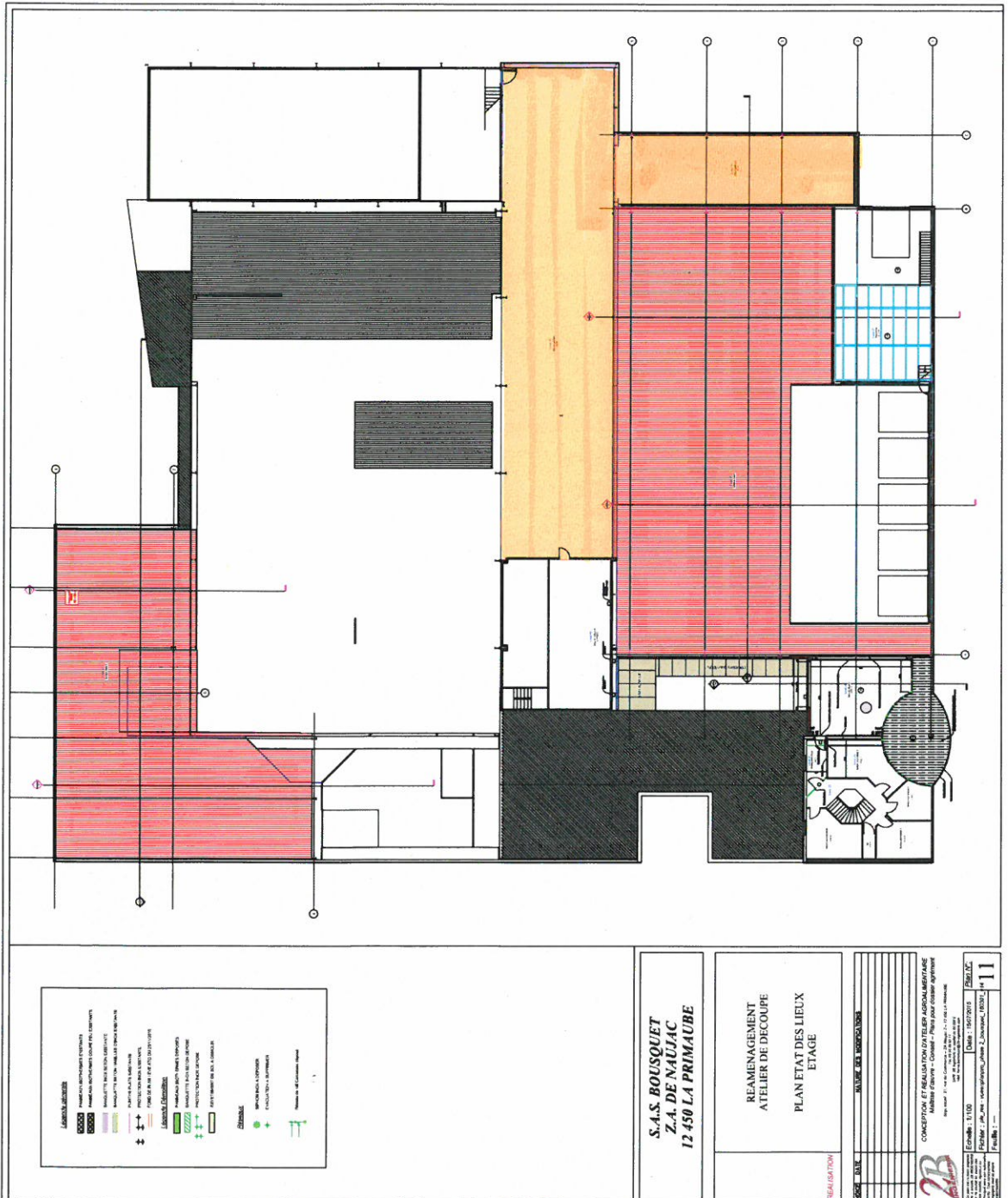


Stockage carton zone sèche  
 Risque incendie



**LEGENDE**

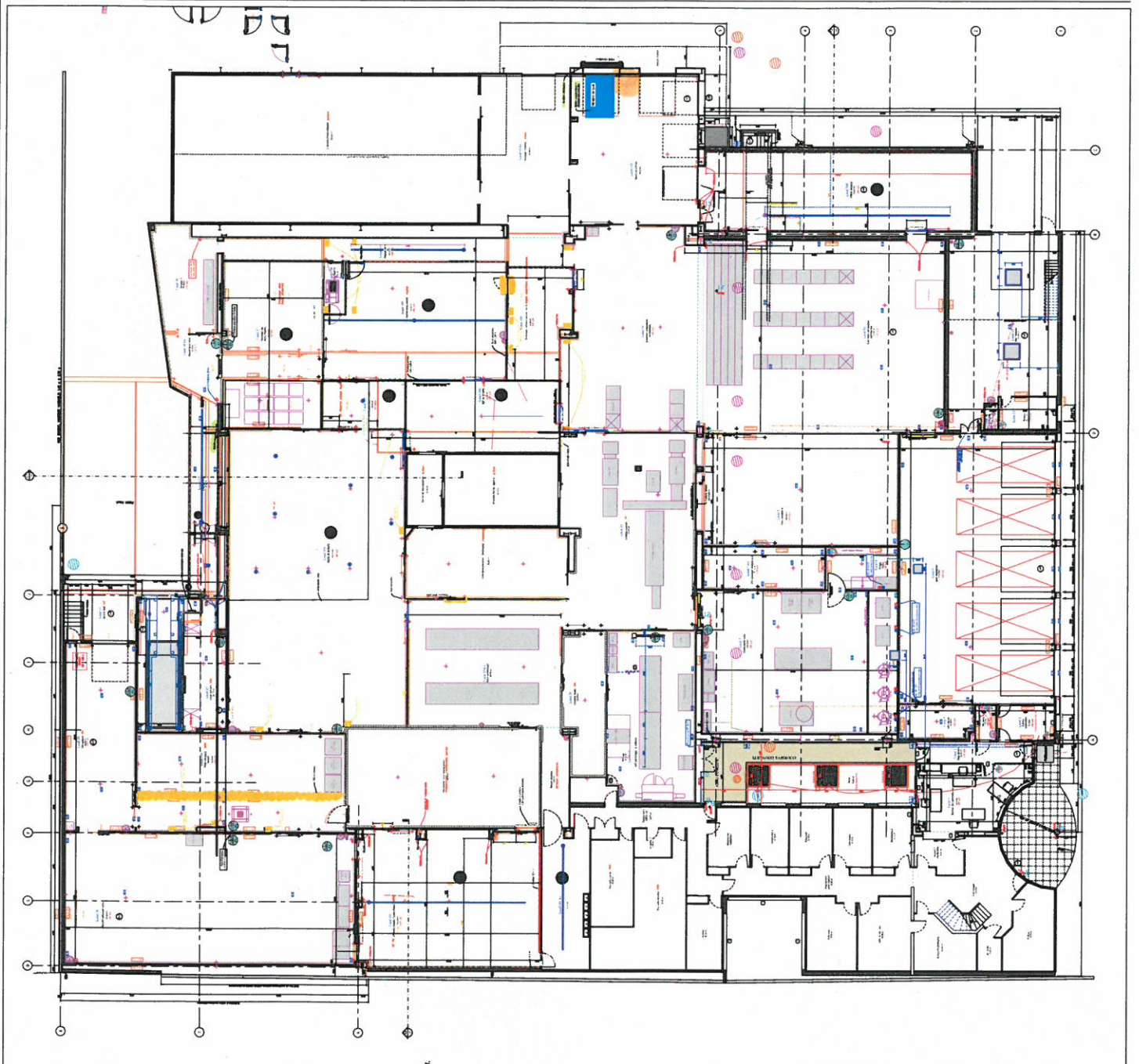
- MEUBLES (Mobilier)
- PARTITIONS (Cloisons)
- PORTES (Portes)
- FENETRES (Fenêtres)
- ESCALIERS (Escaliers)
- CLOISONS (Cloisons)
- POUTRES (Poutres)
- PLANCHER (Plancher)
- SOL (Sol)
- TROUS (Trous)
- PLANCHER (Plancher)
- SOL (Sol)
- TROUS (Trous)
- PLANCHER (Plancher)
- SOL (Sol)
- TROUS (Trous)
- PLANCHER (Plancher)
- SOL (Sol)
- TROUS (Trous)
- PLANCHER (Plancher)
- SOL (Sol)
- TROUS (Trous)

S.A.S. BOUSQUET  
 Z.A. DE NAUJAC  
 12 450 LA PRIMAUBE

REAMENAGEMENT  
 ATELIER DE DECOUPE  
 PLAN ETAT DES LIEUX  
 ETAGE

ESCALE	DATE	NATURE DES REVISIONS
CONCEPTION ET REALISATION DES LEVÉS ARCHITECTURAUX MAÏTRE D'OUVRAGE - CONSULTANT - PLAN POUR DEPOSE APPROUVE M. BOUSQUET - Z.A. DE NAUJAC - 12 450 LA PRIMAUBE - 07 83 20 20 20 M. BOUSQUET - Z.A. DE NAUJAC - 12 450 LA PRIMAUBE - 07 83 20 20 20		
Échelle : 1/100	Date : 15/07/2015	Folio : 11
P. BOUSQUET 12 450 LA PRIMAUBE - 07 83 20 20 20		

*Porte de charge  
Batterie - Risque  
d'explosion*



**Légende symboles**

[Symbol]	PANELS D'ISOLATION EXISTANTS
[Symbol]	PANELS D'ISOLATION COURTE PERIMETRE
[Symbol]	PANELS D'ISOLATION PROJET
[Symbol]	BANDAGES DE BORDS DE LAITON EXISTANTS
[Symbol]	BANDAGES DE BORDS DE LAITON PROJET
[Symbol]	PANNEAU PUINTE EXISTANT
[Symbol]	PANNEAU PUINTE PROJET
[Symbol]	PROTECTIONS MURS EXISTANTES
[Symbol]	PROTECTIONS MURS PROJET
[Symbol]	REPERES MURS PROJET
[Symbol]	REPERES FONCTIONNELS EXISTANTS
[Symbol]	REPERES FONCTIONNELS PROJET
[Symbol]	REPERES DE FINI CONSTATES
[Symbol]	POINTEMENTS EXISTANTS
[Symbol]	POINTEMENTS PROJET

8 12/02/16 Mise à jour suite à l'émission du 11/02  
 Mise à jour habillage porte sectionnée local 100.  
 Mise à jour forme de pente dans le local 104 future évacuation boeuf.  
 Mise à jour pour AFD des plaques dans local 104.  
 Mise à jour des éléments à réaliser dans local 104.  
 Mise à jour des sols à reprendre.  
 Suppression des conteneurs dans local 104.  
 Ajout conteneur à ferme dans local 111.  
 Modification porte Reg 03 entre local 104a / 104.  
 Modification porte local 105.

**S.A.S. BOUSQUET  
Z.A. DE NAUJAC  
12 450 LA PRIMAUBE**

**REAMENAGEMENT  
ATELIER DE DECOUPE  
PHASE 2 : LOCAL 104**

MOIS	DATE	NATURE DES MODIFICATIONS
1	19/10/15	Modification local 104, à compléter, 3 pannes 1400/2400
2	17/11/15	Mise à jour suite à l'émission du 17/11/15
3	19/11/15	Mise à jour suite à l'émission du 19/11/15
4	10/12/15	Mise à jour suite à l'émission du 10/12/15
5	11/02/16	Mise à jour suite à l'émission du 11/02/16
6	12/02/16	Mise à jour suite à l'émission du 12/02/16

CONCEPTION ET REALISATION D'ATELIER AGRICULTURE  
 Maître d'œuvre - Concept - Plans pour dossier permis  
Membre du 21 rue de la Croix - 31700 LA FERRASSIÈRE  
 tél : 05 61 23 35 33

**REACTIVATION**  
 Echelle : 1/100  
 Date : 14/10/2016  
 Fichier : JM\_04 - ventilation\_01 - 2015 - 160301\_2.9  
 Feuille : .....